

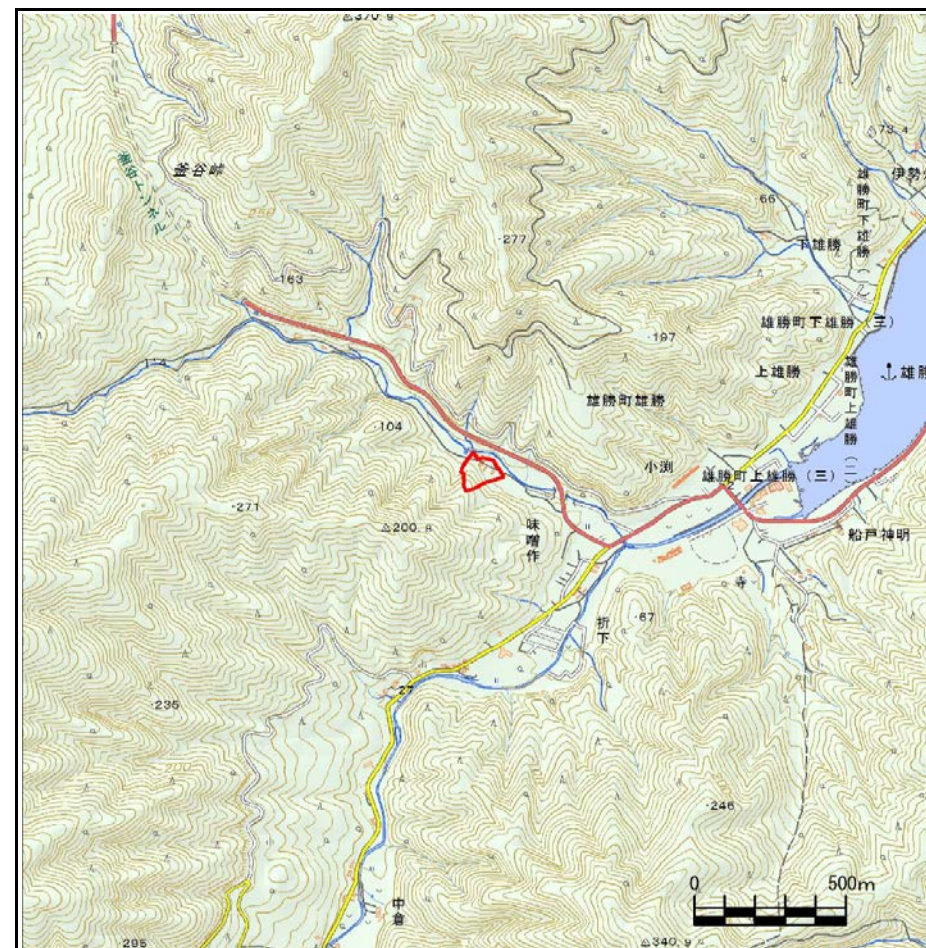
土砂災害警戒区域等の指定の告示に係る図書(その1)

告示番号	宮城県告示第610号
告示年月日	令和2年7月17日

自然現象の種類	急傾斜地の崩壊
箇所番号	Ⅱ-自-2093
箇所名	味噌作の5
所在地	石巻市雄勝町雄勝字味噌作
調査機関	宮城県東部土木事務所



位置図(S=1:200,000)



概況図(S=1:25,000)

この地図は、国土地理院長の承認を得て、同院発行の電子地形図1/25,000及び電子地形図1/200,000を複製したものである。(承認番号 平30情復、第792号)

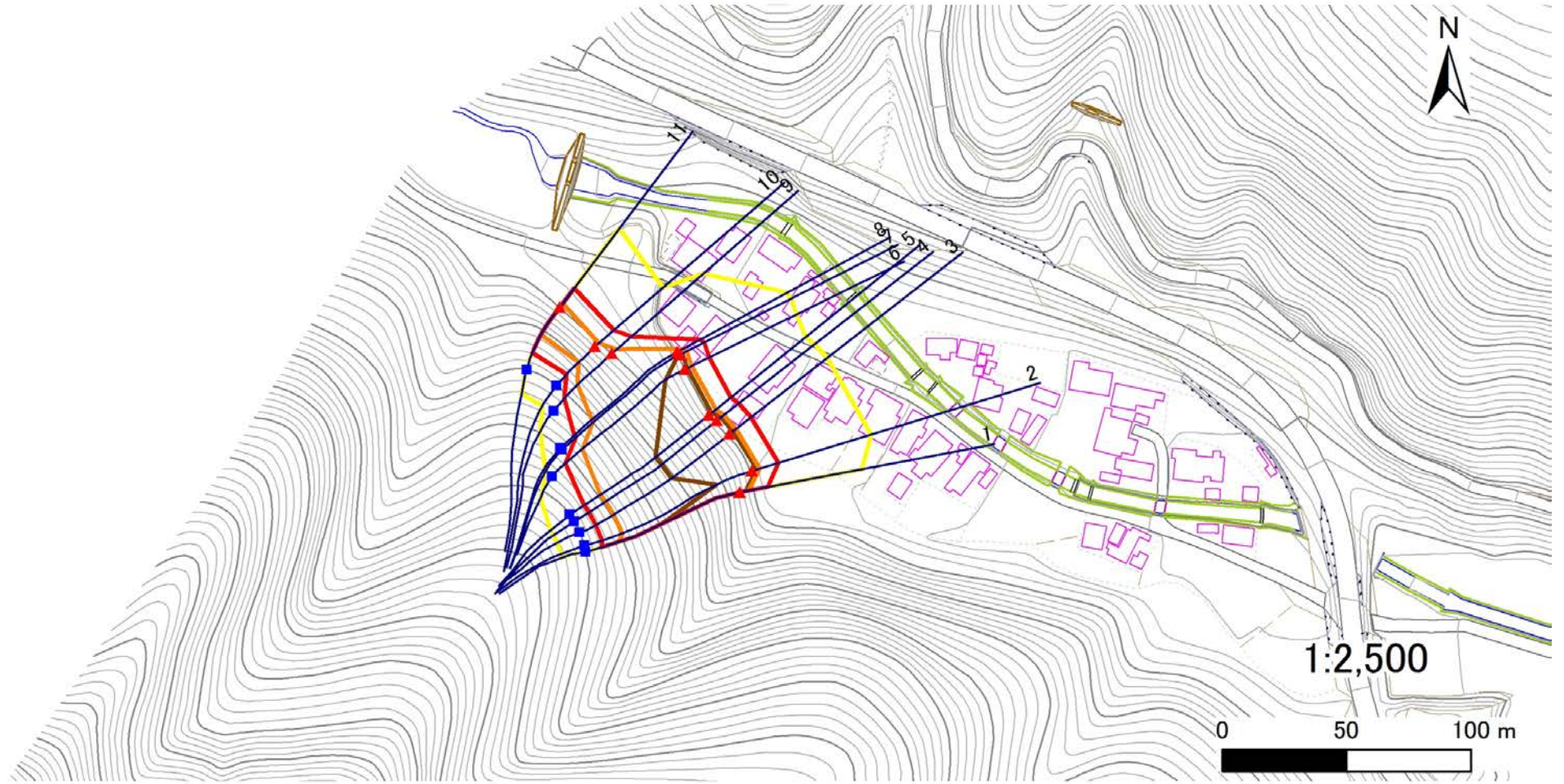
土砂災害警戒区域等の指定の告示に係る図書(その2)

告示番号	宮城県告示第610号
告示年月日	令和2年7月17日

危険のおそれのある土地、著しい危険のおそれのある土地の設定図

調査年度	平成28年度
------	--------

急傾斜地の位置	箇所番号	II-自-2093	箇所名	味噌作の5	所在地	石巻市雄勝町雄勝字味噌作
---------	------	-----------	-----	-------	-----	--------------



凡例	■ 上端	— 横断測線	▭ 危険のおそれのある土地の区域	▭ 土石等の移動による力が100kN/m ² を超える範囲
	▲ 下端		▭ 著しい危険のおそれのある土地の区域	▭ 土石等の堆積高が3mを超える範囲

