

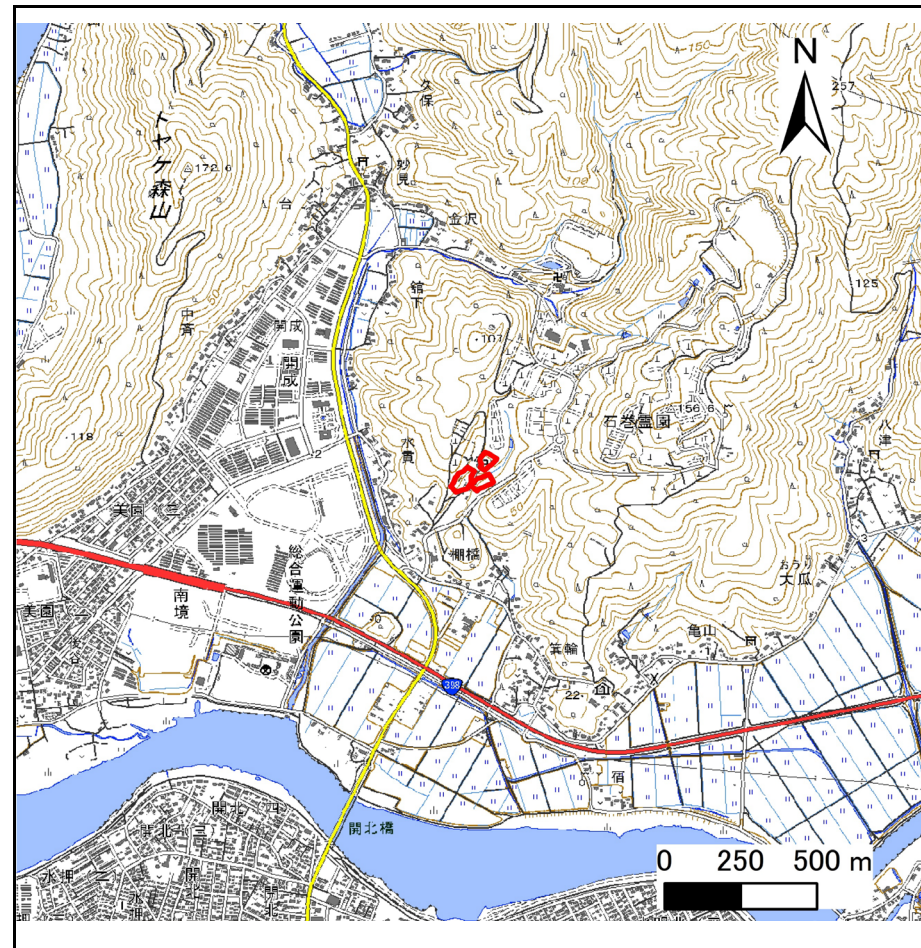
土砂災害警戒区域等の指定の告示に係る図書(その1)

| | |
|-------|------------|
| 告示番号 | 宮城県告示第417号 |
| 告示年月日 | 令和6年6月18日 |

| | |
|---------|----------------------|
| 自然現象の種類 | 急傾斜地の崩壊 |
| 箇所番号 | I-自-1566(1311001566) |
| 箇所名 | 棚橋の3 |
| 所在地 | 石巻市大瓜字棚橋 |
| 調査機関 | 宮城県東部土木事務所 |



位置図(S=1:200,000)



位置図(S=1:25,000)

宮城県

「測量法に基づく国土地理院長承認(複製)R5JHf255」「本製品を複製する場合には、国土地理院の長の承認を得なければならない。」

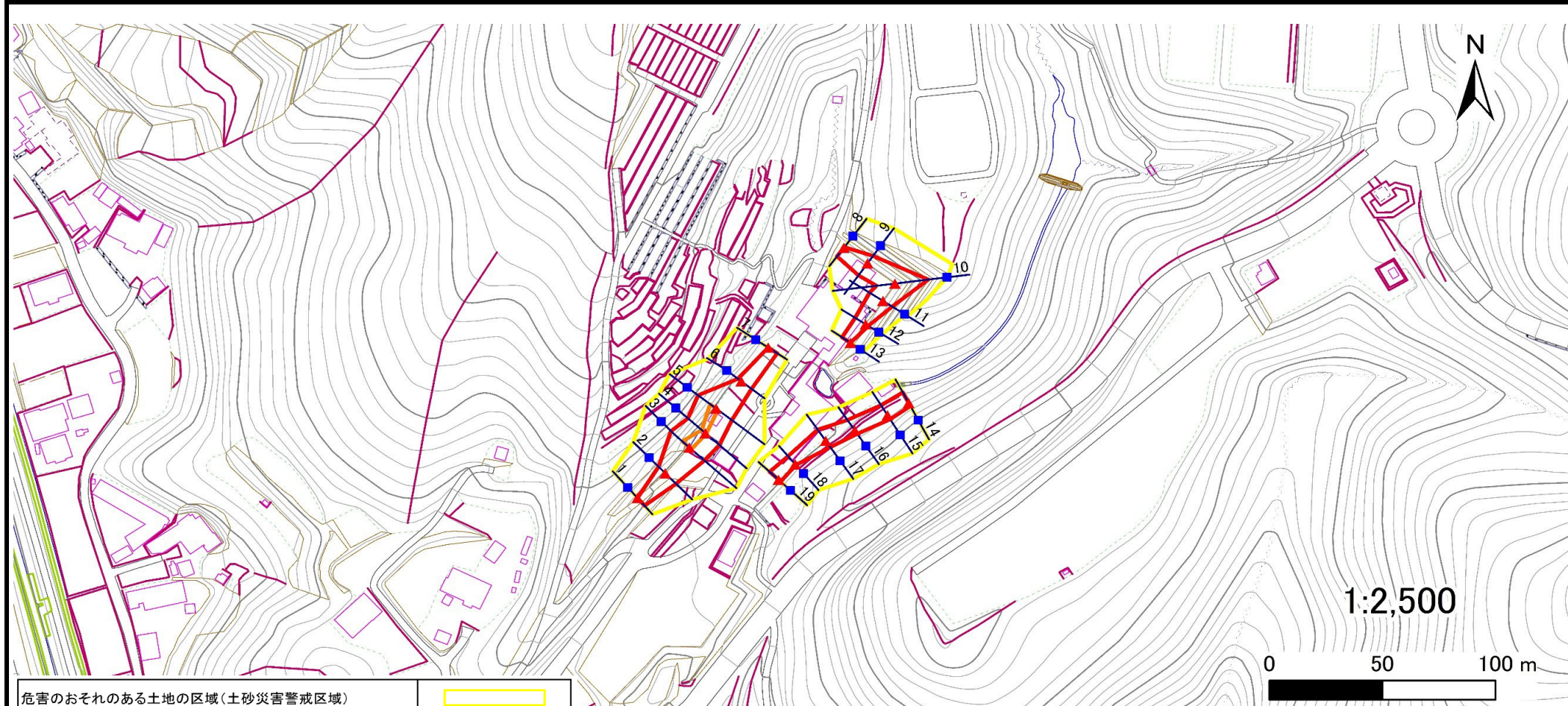
土砂災害警戒区域等の指定の告示に係る図書(その2)

| | |
|-------|------------|
| 告示番号 | 宮城県告示第417号 |
| 告示年月日 | 令和6年6月18日 |

危害のおそれのある土地、著しい危害のおそれのある土地の設定図

| | |
|------|-------|
| 調査年度 | 令和4年度 |
|------|-------|

| | | | | | | |
|---------|------|----------------------|-----|------|-----|----------|
| 急傾斜地の位置 | 箇所番号 | I-自-1566(1311001566) | 箇所名 | 棚橋の3 | 所在地 | 石巻市大瓜字棚橋 |
|---------|------|----------------------|-----|------|-----|----------|



| | |
|-------------------------------|---|
| 危害のおそれのある土地の区域(土砂災害警戒区域) | ■ |
| 著しい危害のおそれのある土地の区域(土砂災害特別警戒区域) | ■ |
| | ■ |
| それ以外の区域 | ■ |

| | | | | |
|----|---|----|---|------|
| 凡例 | ■ | 上端 | — | 横断測線 |
| | ▲ | 下端 | | |

