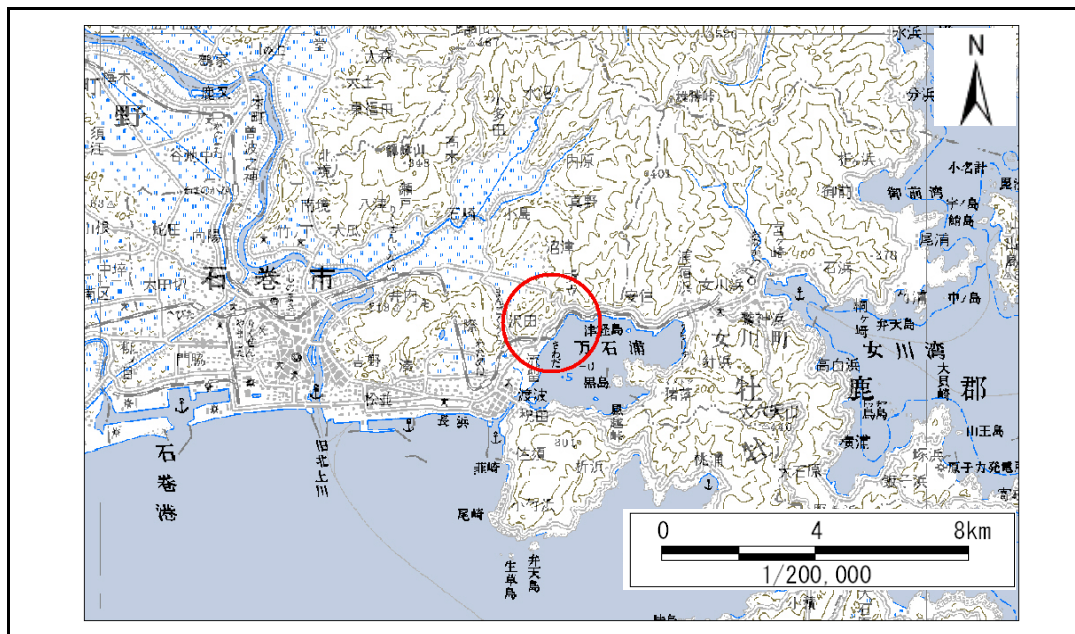


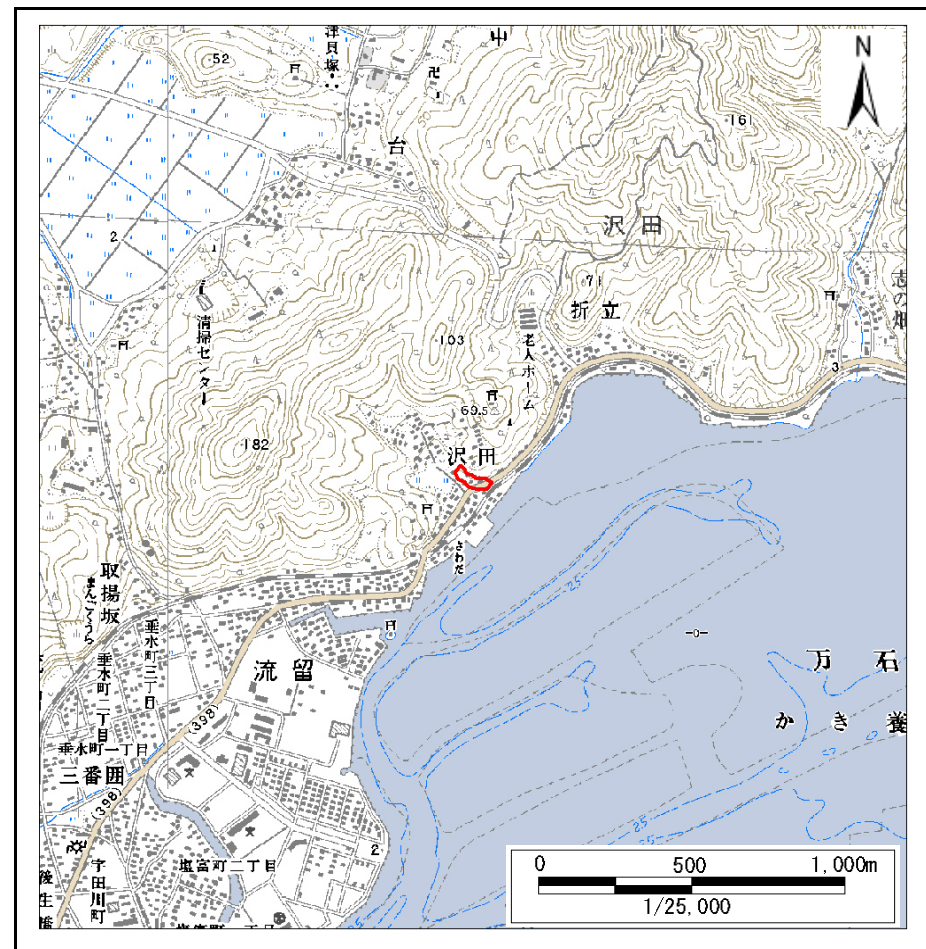
土砂災害警戒区域等の指定の告示に係る図書(その1)

告示番号	宮城県告示第39号
告示年月日	令和2年1月17日

自然現象の種類	急傾斜地の崩壊
箇所番号	I-自-1577(1311001577)
箇所名	沢田の2
所在地	石巻市沢田字沢田, 字日影山, 字上の台
調査機関	宮城県東部土木事務所



位置図(S=1:200,000)



位置図(S=1:25,000)

宮城県

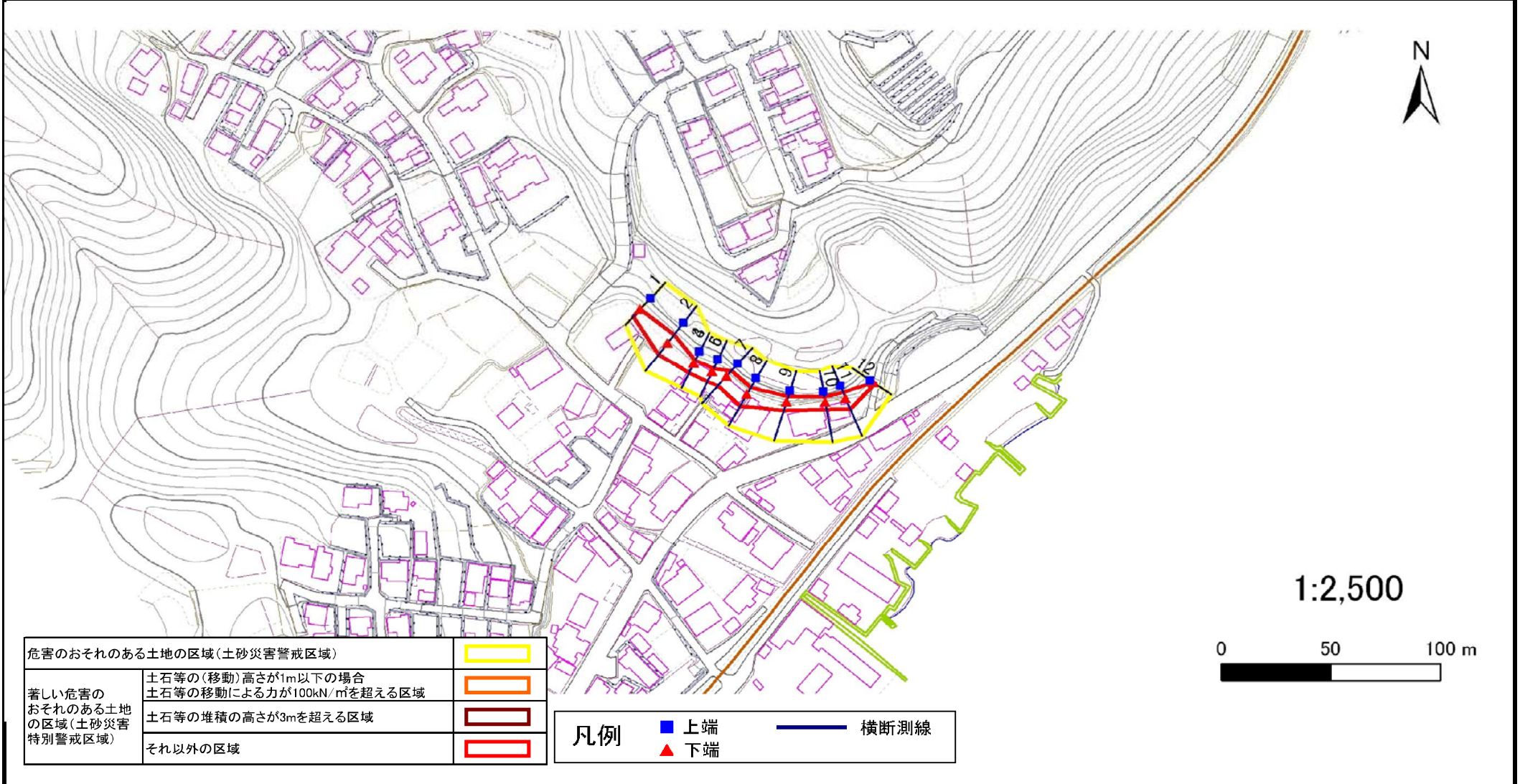
この地図は、国土地理院長の承認を得て、同院発行の数値地図20000(地図画像)及び数値地図25000(地図画像)を複製したものである。(承認番号 平26情複、第343号)

土砂災害警戒区域等の指定の告示に係る図書(その2)

告示番号	宮城県告示第39号
告示年月日	令和2年1月17日

調査年度	平成29年度
------	--------

急傾斜地の位置	箇所番号	I-自-1577(1311001577)	箇所名	沢田の2	所在地	右巻市沢田字沢田, 日影山, 上の台
---------	------	----------------------	-----	------	-----	--------------------



土砂災害警戒区域等の指定の告示に係る図書(その3)

告示番号	宮城県告示第39号
告示年月日	令和2年1月17日

急傾斜地の位置	箇所番号	I-自-1577(1311001577)	箇所名	沢田の2	所在地	石巻市沢田字沢田, 日影山, 上の台
---------	------	----------------------	-----	------	-----	--------------------

横断側線の区間	土石等の移動により建築物の地上部に作用すると想定される力				土石等の堆積により建築物の地上部に作用すると想定される力				横断側線の区間	土石等の移動により建築物の地上部に作用すると想定される力				土石等の堆積により建築物の地上部に作用すると想定される力			
	土石等の(移動)高さが1m以下の場合、土石等の移動による力が100kN/m ² を超える区域		それ以外の区域		土石等の堆積の高さが3mを超える区域		それ以外の区域			土石等の(移動)高さが1m以下の場合、土石等の移動による力が100kN/m ² を超える区域		それ以外の区域		土石等の堆積の高さが3mを超える区域		それ以外の区域	
	力の大きさのうち最大のもの(Kn/m ²)	土石等の高さ(m)	力の大きさのうち最大のもの(Kn/m ²)	土石等の高さ(m)	力の大きさのうち最大のもの(Kn/m ²)	土石等の高さ(m)	力の大きさのうち最大のもの(Kn/m ²)	土石等の高さ(m)		力の大きさのうち最大のもの(Kn/m ²)	土石等の高さ(m)	力の大きさのうち最大のもの(Kn/m ²)	土石等の高さ(m)	力の大きさのうち最大のもの(Kn/m ²)	土石等の高さ(m)	力の大きさのうち最大のもの(Kn/m ²)	土石等の高さ(m)
	1	2	3	4	5	6	7	8		9	10	11	12	13	14	15	16
1 ~ 2	-	-	85.8	1.0	-	-	8.5	1.7	~								
2 ~ 3	-	-	85.8	1.0	-	-	10.0	2.0	~								
4 ~ 5	-	-	65.0	1.0	-	-	10.0	2.0	~								
6 ~ 7	-	-	78.0	1.0	-	-	10.1	2.0	~								
7 ~ 8	-	-	81.7	1.0	-	-	10.1	2.0	~								
8 ~ 9	-	-	81.7	1.0	-	-	12.3	2.4	~								
9 ~ 10	-	-	52.7	1.0	-	-	12.9	2.5	~								
10 ~ 11	-	-	66.0	1.0	-	-	12.9	2.5	~								
11 ~ 12	-	-	66.0	1.0	-	-	15.2	3.0	~								
~																	
~																	
~																	
~																	
~																	
~																	
~																	
~																	
~																	
~																	
~																	
~																	
~																	
~																	
~																	
~																	
~																	
~																	
~																	
~																	
~																	
~																	
~																	
~																	
~																	
~																	
~																	
~																	