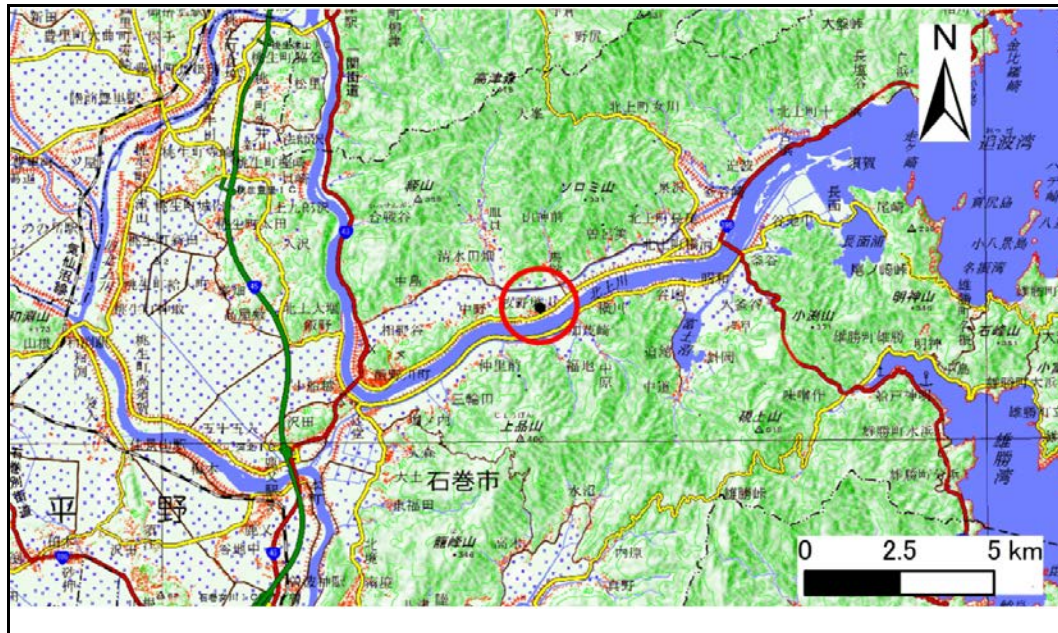


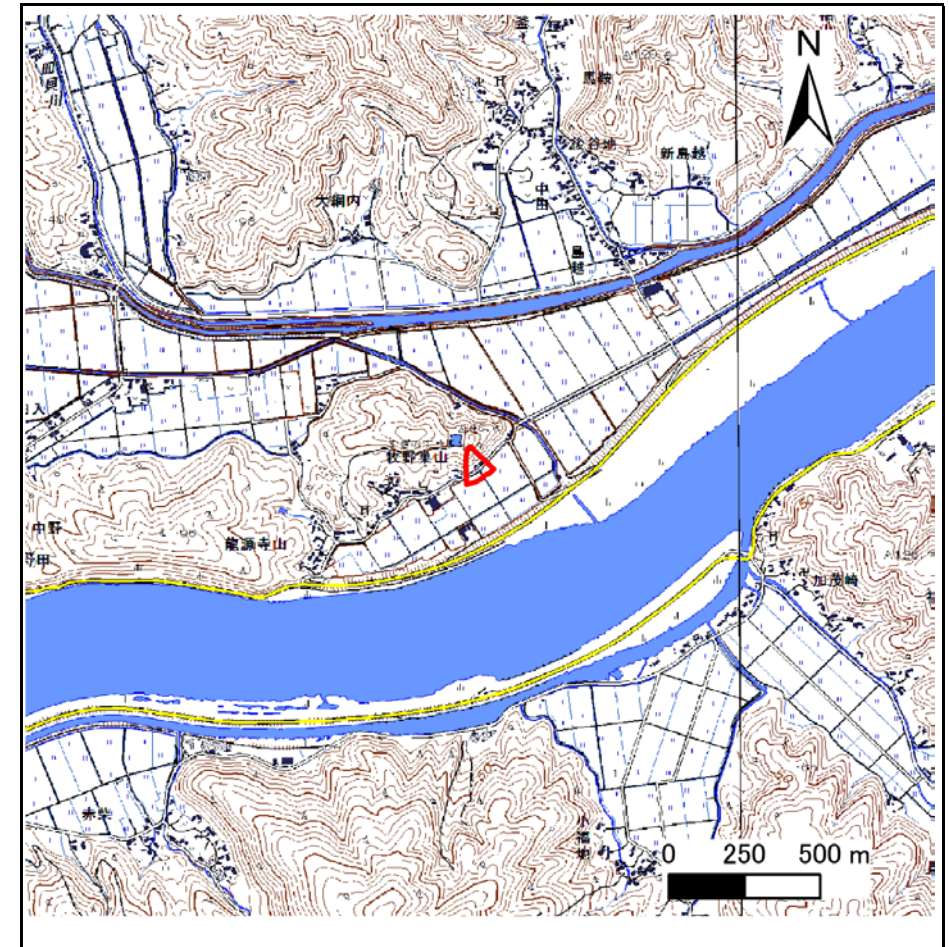
# 土砂災害警戒区域等の指定の告示に係る図書(その1)

告示番号	宮城県告示第693号
告示年月日	令和元年8月9日

自然現象の種類	急傾斜地の崩壊
箇所番号	Ⅱ-自-1985(1321001985)
箇所名	牧野巣山の6
所在地	石巻市中野字牧野巣山、字牧野巣前
調査機関	宮城県東部土木事務所



位置図(S=1:200,000)



位置図(S=1:25,000)

宮城県

この地図は、国土地理院長の承認を得て、同院発行の電子地形図25000及び電子地形図20万を複製したものである。(承認番号 平30情複、第1053号)

## 土砂災害警戒区域等の指定の告示に係る図書(その2)

告示番号	宮城県告示第693号
告示年月日	令和元年8月9日

危害のおそれのある土地、著しい危害のおそれのある土地の設定図

調査年度	平成30年度
------	--------

急傾斜地の位置	箇所番号	II-自-1985(1321001985)	箇所名	牧野巢山の6	所在地	石巻市中野字牧野巢山、字牧野巢前
---------	------	-----------------------	-----	--------	-----	------------------



危害のおそれのある土地の区域(土砂災害警戒区域)	□	
著しい危害のおそれのある土地の区域(土砂災害特別警戒区域)	土石等の(移動)高さが1m以下の場合、 土石等の移動による力が100kN/m <sup>2</sup> を超える区域	□
	土石等の堆積の高さが3mを超える区域	□
それ以外の区域	□	

凡例	■ 上端	— 横断測線
	▲ 下端	

