

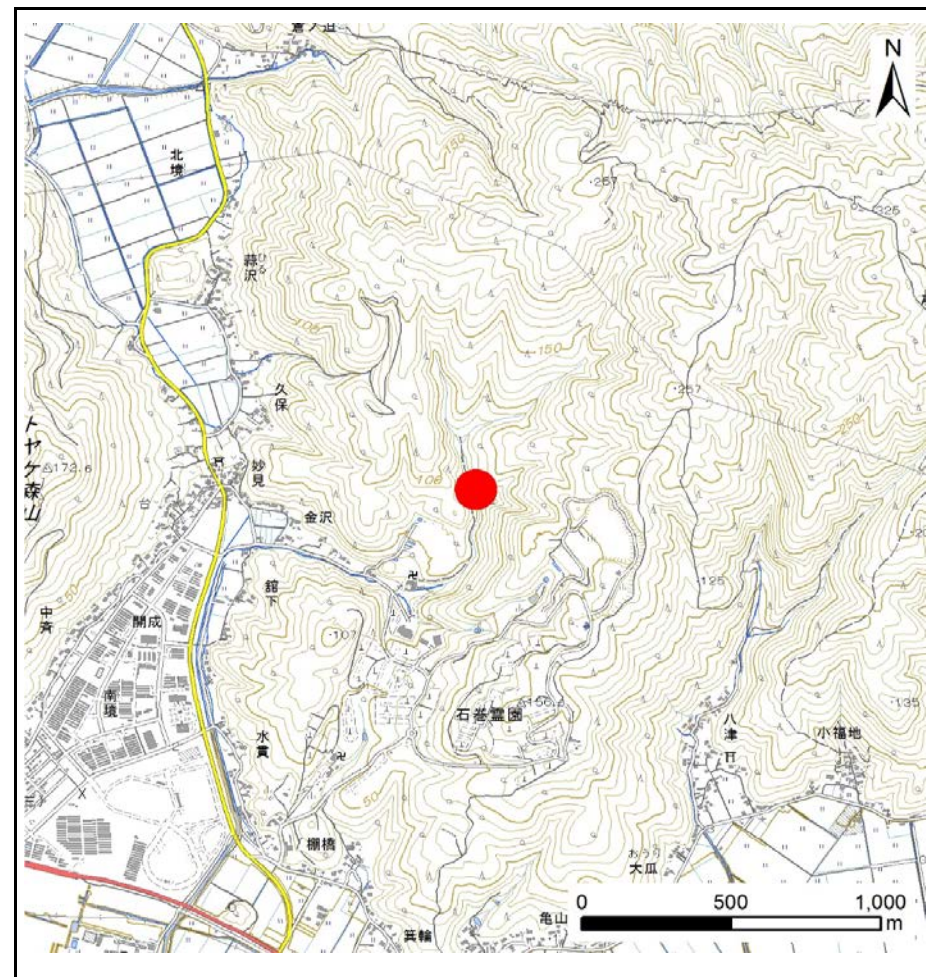
土砂災害警戒区域等の指定の告示に係る図書(その1)

告示番号	宮城県告示第118号
告示年月日	平成31年2月19日

自然現象の種類	土石流
溪流番号	7-11-002(1271100002)
水系名	北上川
河川名	金沢川
溪流名	金沢
所在地	石巻市南境字金沢
調査機関	宮城県東部土木事務所



位置図 (S=1:200,000)



位置図 (S=1:25,000)

この地図は、国土地理院長の承認を得て、同院発行の数値地図25000(地図画像)及び電子地形図20万を複製したものである。(承認番号 平30情複、第921号)

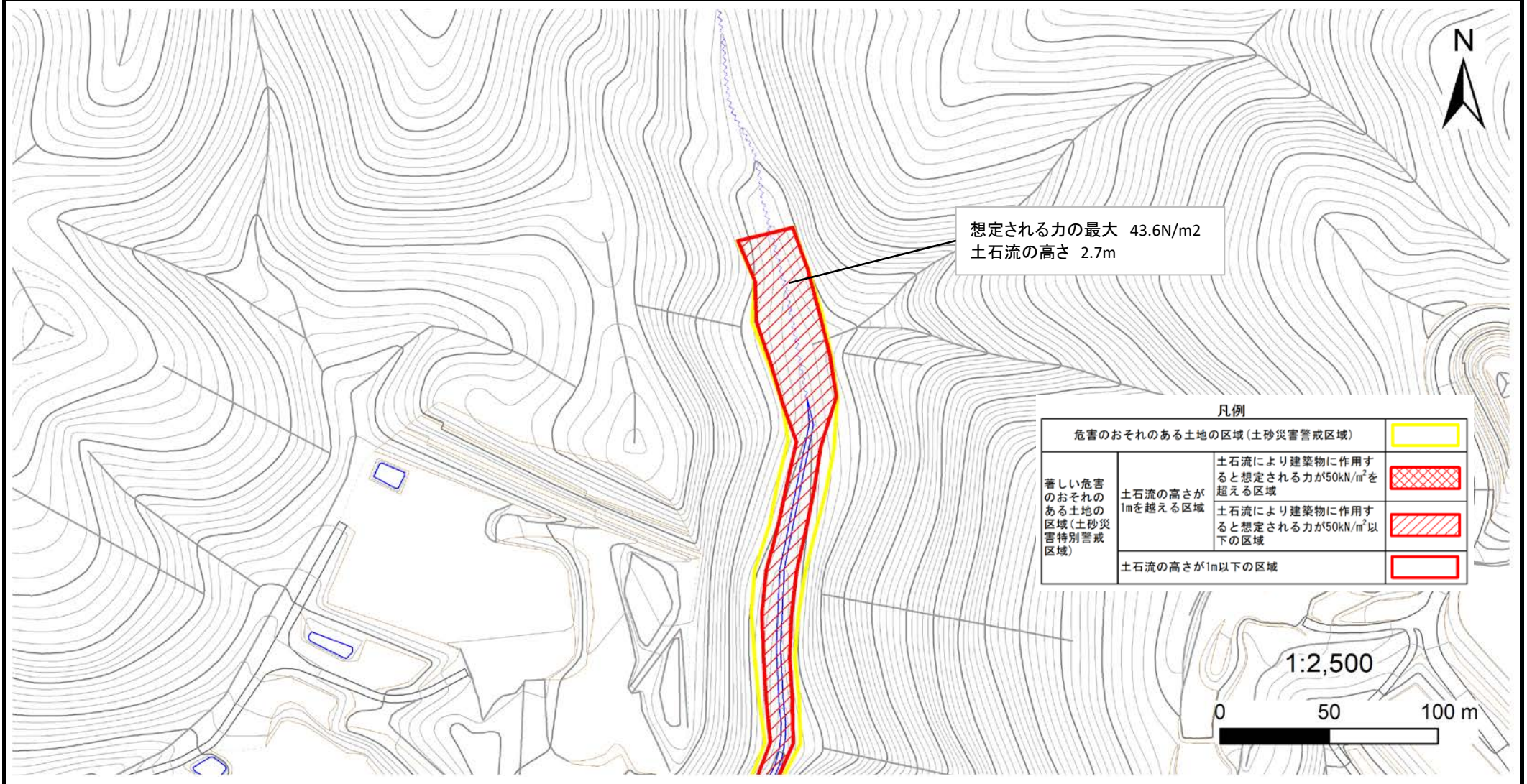
土砂災害警戒区域等の指定の告示に係る図書(その2)

告示番号	宮城県告示第118号
告示年月日	平成31年2月19日

危害のおそれのある土地、著しい危害のおそれのある土地の設定図(1/2)

調査年度	平成29年度
------	--------

溪流の位置	溪流番号	7-11-002(1271100002)	溪流名	金沢	所在地	石巻市南境字金沢
-------	------	----------------------	-----	----	-----	----------



土砂災害警戒区域等の指定の告示に係る図書(その2)

告示番号	宮城県告示第118号
告示年月日	平成31年2月19日

危害のおそれのある土地、著しい危害のおそれのある土地の設定図(2/2)

調査年度	平成29年度
------	--------

溪流の位置	溪流番号	7-11-002(1271100002)	溪流名	金沢	所在地	石巻市南境字金沢
-------	------	----------------------	-----	----	-----	----------

