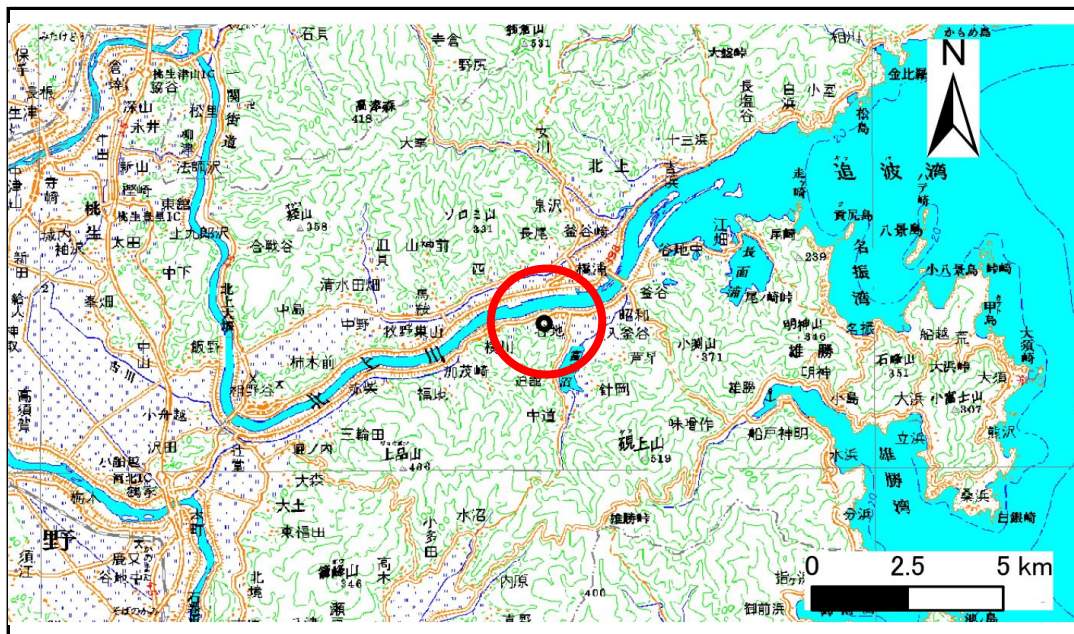


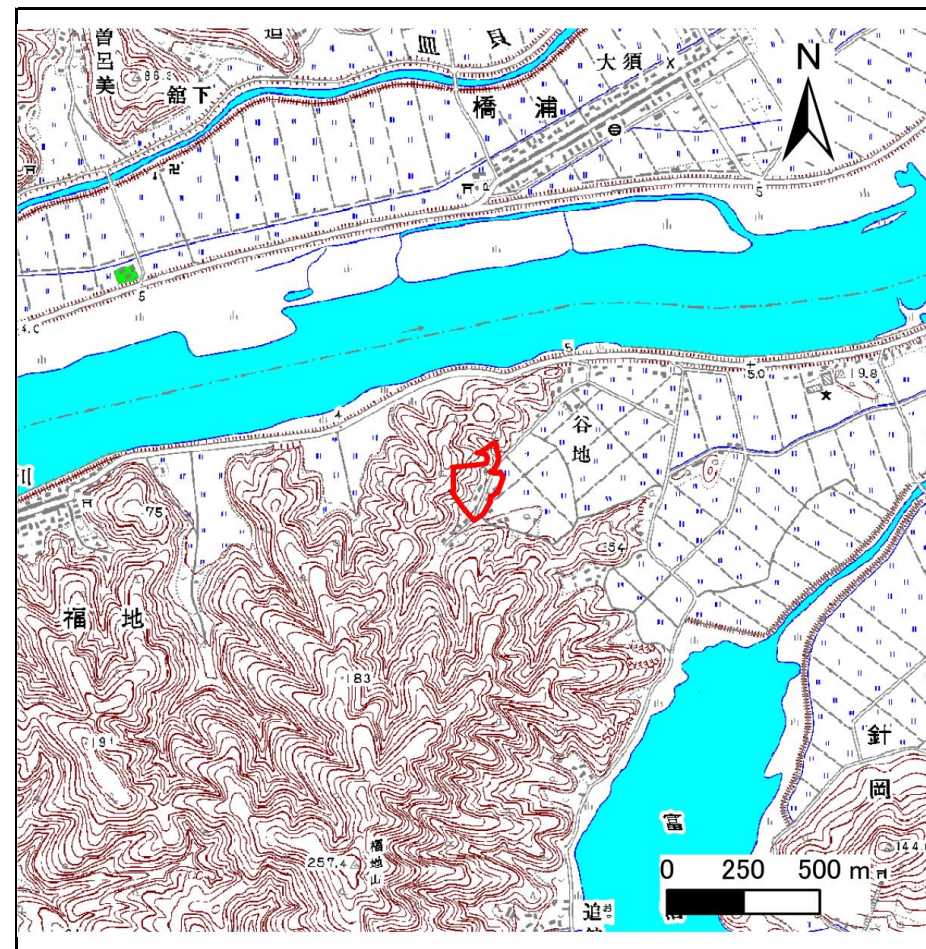
土砂災害警戒区域等の指定の告示に係る図書(その1)

告示番号	宮城県告示第325号
告示年月日	平成31年3月29日

自然現象の種類	急傾斜地の崩壊
箇所番号	I-自-1638(1311001638)
箇所名	国土沼の1
所在地	石巻市福地字国土
調査機関	宮城県東部土木事務所



位置図 (S=1:200,000)



位置図 1/25,000

宮城県

この地図は、国土地理院長の承認を得て、同院発行の数値地図20000(地図画像)及び数値地図25000(地図画像)を複製したものである。(承認番号 平29情複、第1237号)

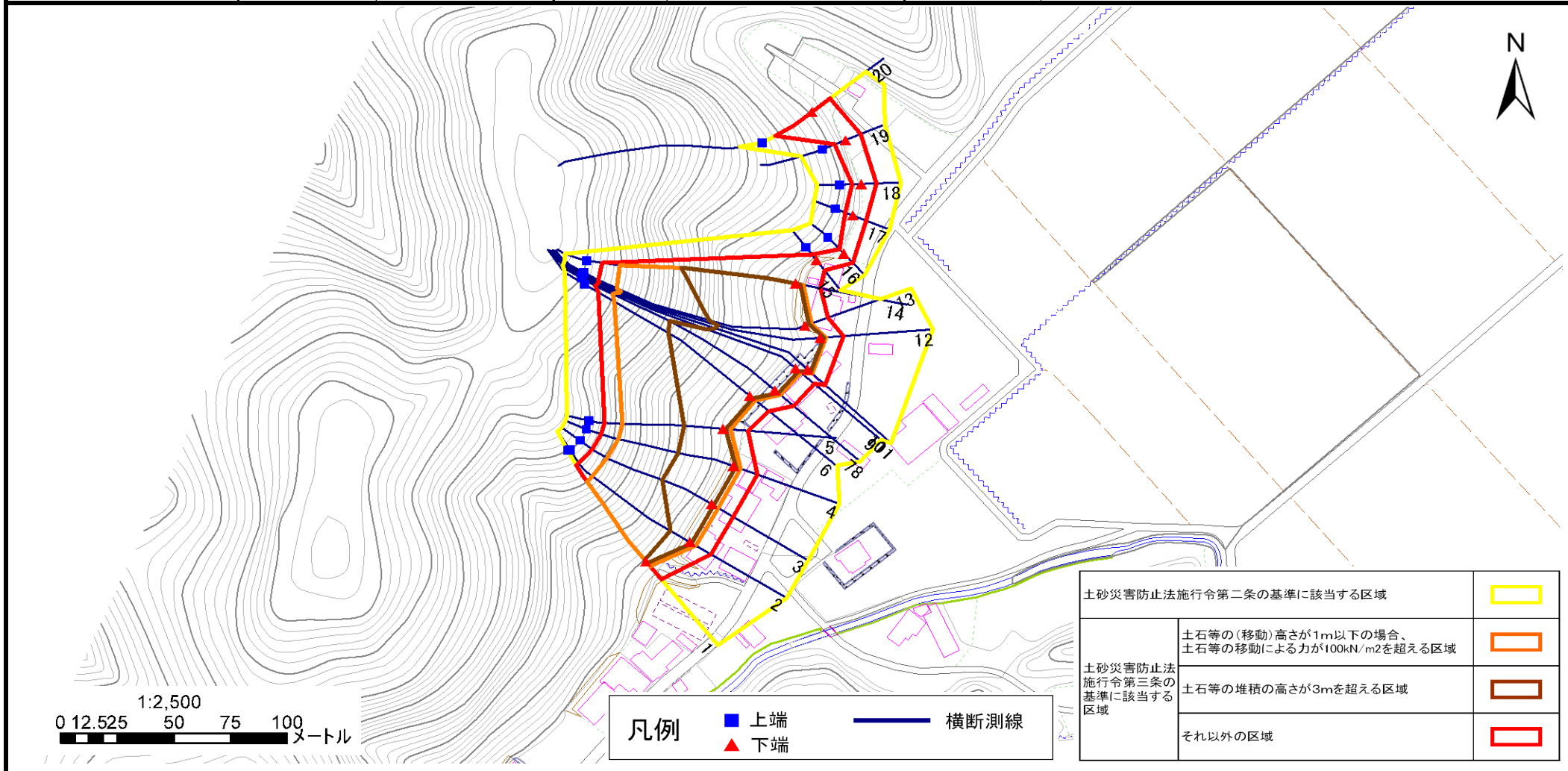
土砂災害警戒区域等の指定の告示に係る図書(その2)

告示番号	宮城県告示第325号
告示年月日	平成31年3月29日

危害のおそれのある土地の区域、著しい危害のおそれのある土地の区域設定図

調査年度	平成29年度
------	--------

急傾斜地の位置	箇所番号	I-自-1638(1311001638)	箇所名	国土沼の1	所在地	石巻市福地字国土
---------	------	----------------------	-----	-------	-----	----------



凡例	■ 上端	— 横断測線
	▲ 下端	

土砂災害防止法施行令第二条の基準に該当する区域	■	
土砂災害防止法施行令第三条の基準に該当する区域	土石等の(移動)高さが1m以下の場合、土石等の移動による力が100kN/m ² を超える区域	■
	土石等の堆積の高さが3mを超える区域	■
	それ以外の区域	■

土砂災害警戒区域等の指定の告示に係る図書(その3)

告示番号	宮城県告示第325号
告示年月日	平成31年3月29日

建築物に作用すると想定される衝撃に関する事項

急傾斜地の位置	箇所番号	I-自-1638(1311001638)	箇所名	国土沼の1	所在地	石巻市福地字国土											
横断側線の区間	土石等の移動により建築物の地上部に作用すると想定される力				土石等の堆積により建築物の地上部に作用すると想定される力				横断側線の区間	土石等の移動により建築物の地上部に作用すると想定される力				土石等の堆積により建築物の地上部に作用すると想定される力			
	土石等の(移動)高さが1m以下の場合、土石等の移動による力が100kN/m ² を超える区域		それ以外の区域		土石等の堆積の高さが3mを超える区域		それ以外の区域			土石等の(移動)高さが1m以下の場合、土石等の移動による力が100kN/m ² を超える区域		それ以外の区域		土石等の堆積の高さが3mを超える区域		それ以外の区域	
	力の大きさのうち最大のもの (Kn/m ²)	土石等の高さ (m)	力の大きさのうち最大のもの (Kn/m ²)	土石等の高さ (m)	力の大きさのうち最大のもの (Kn/m ²)	土石等の高さ (m)	力の大きさのうち最大のもの (Kn/m ²)	土石等の高さ (m)		力の大きさのうち最大のもの (Kn/m ²)	土石等の高さ (m)	力の大きさのうち最大のもの (Kn/m ²)	土石等の高さ (m)	力の大きさのうち最大のもの (Kn/m ²)	土石等の高さ (m)	力の大きさのうち最大のもの (Kn/m ²)	土石等の高さ (m)
1 ~ 2	150.8	1.0	100.0	1.0	17.5	3.5	15.2	3.0	~								
2 ~ 3	157.0	1.0	100.0	1.0	18.0	3.6	15.2	3.0	~								
3 ~ 4	157.0	1.0	100.0	1.0	18.0	3.6	15.2	3.0	~								
4 ~ 5	154.7	1.0	100.0	1.0	17.8	3.5	15.2	3.0	~								
5 ~ 6	153.4	1.0	100.0	1.0	19.4	3.8	15.2	3.0	~								
6 ~ 7	152.9	1.0	100.0	1.0	19.4	3.8	15.2	3.0	~								
7 ~ 8	152.5	1.0	100.0	1.0	19.4	3.8	15.2	3.0	~								
8 ~ 9	152.5	1.0	100.0	1.0	19.4	3.8	15.2	3.0	~								
9 ~ 10	148.8	1.0	100.0	1.0	19.1	3.8	15.2	3.0	~								
10 ~ 11	143.0	1.0	100.0	1.0	18.7	3.7	15.2	3.0	~								
11 ~ 12	143.0	1.0	100.0	1.0	18.7	3.7	15.2	3.0	~								
12 ~ 13	149.8	1.0	100.0	1.0	19.1	3.8	15.2	3.0	~								
13 ~ 14	155.8	1.0	100.0	1.0	19.7	3.9	15.2	3.0	~								
14 ~ 15	-	-	100.0	1.0	-	-	15.2	3.0	~								
15 ~ 16	-	-	75.0	1.0	-	-	10.4	2.1	~								
16 ~ 17	-	-	81.1	1.0	-	-	9.9	2.0	~								
17 ~ 18	-	-	86.0	1.0	-	-	9.9	2.0	~								
18 ~ 19	-	-	92.6	1.0	-	-	9.4	1.9	~								
19 ~ 20	-	-	100.0	1.0	-	-	13.6	2.7	~								
~									~								
~									~								
~									~								
~									~								
~									~								
~									~								
~									~								
~									~								
~									~								
~									~								
~									~								
~									~								
~									~								
~									~								
~									~								
~									~								