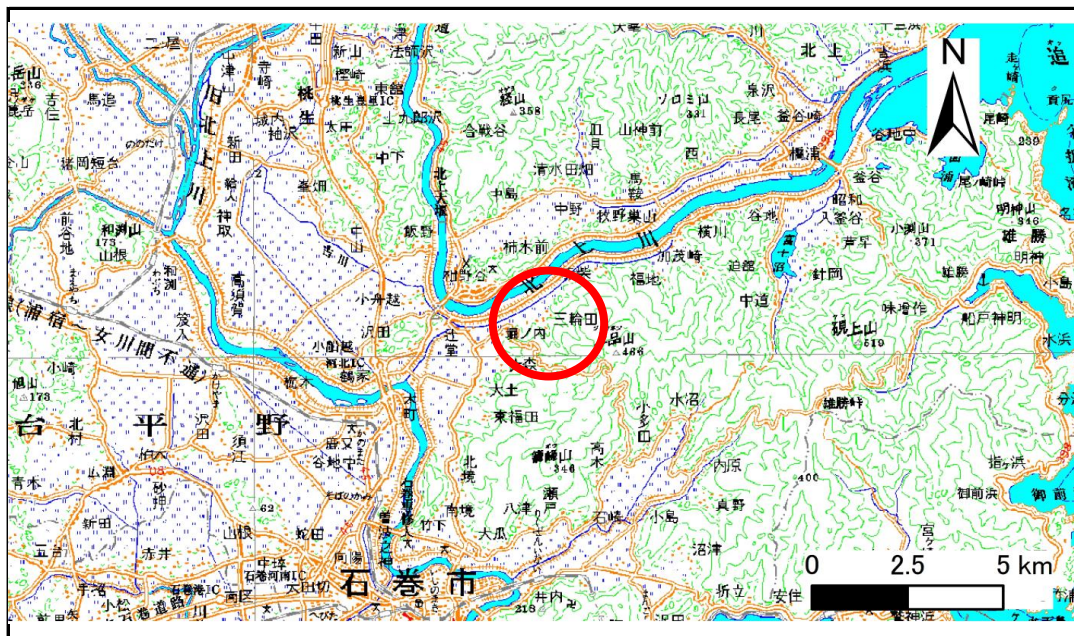


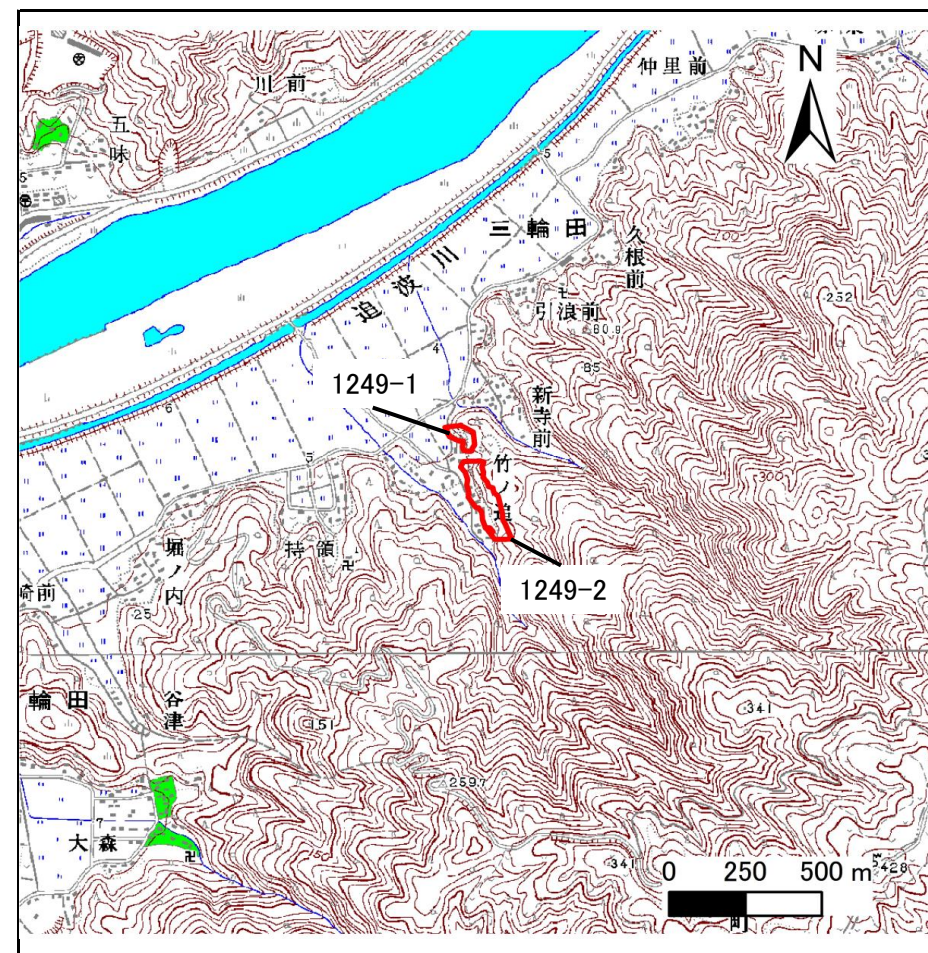
# 土砂災害警戒区域等の指定の告示に係る図書(その1)

告示番号	宮城県告示第325号
告示年月日	平成31年3月29日

自然現象の種類	急傾斜地の崩壊
箇所番号	I-自-1249-2(1311001249-2)
箇所名	竹ノ迫の2-2
所在地	石巻市三輪田字竹ノ迫
調査機関	宮城県東部土木事務所



位置図 (S=1:200,000)



位置図 1/25,000

宮城県

この地図は、国土地理院長の承認を得て、同院発行の数値地図200000(地図画像)及び数値地図25000(地図画像)を複製したものである。(承認番号 平29情複、第1237号)

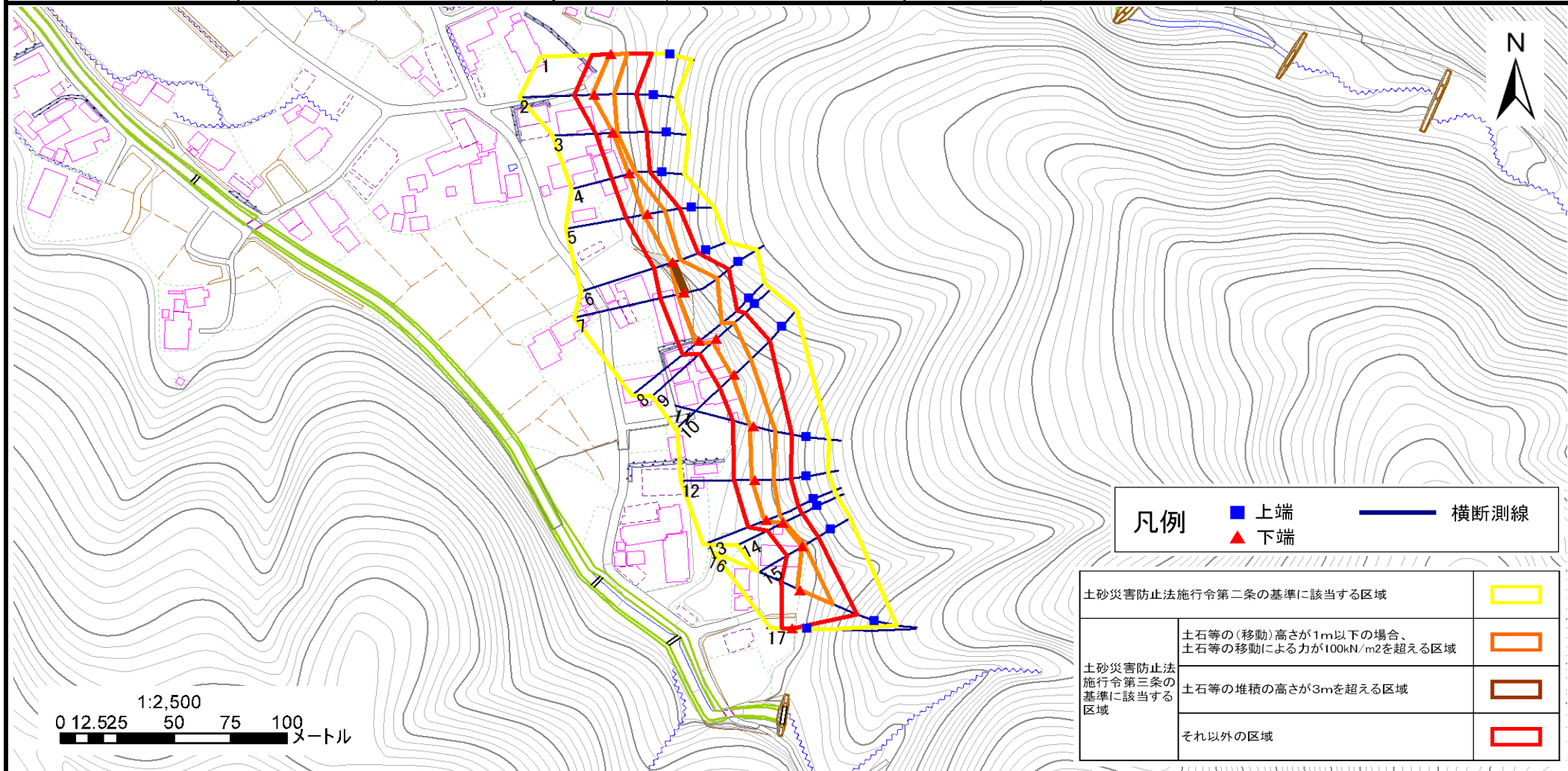
## 土砂災害警戒区域等の指定の告示に係る図書(その2)

告示番号	宮城県告示第325号
告示年月日	平成31年3月29日

危害のおそれのある土地の区域、著しい危害のおそれのある土地の区域設定図

調査年度	平成29年度
------	--------

急傾斜地の位置	箇所番号	I-自-1249-2(1311001249-2)	箇所名	竹ノ迫の2-2	所在地	石巻市三輪田字竹ノ迫
---------	------	--------------------------	-----	---------	-----	------------



凡例	■ 上端	— 横断測線
	▲ 下端	

土砂災害防止法 施行令第三条の 基準に該当する 区域	
それ以外の区域	

