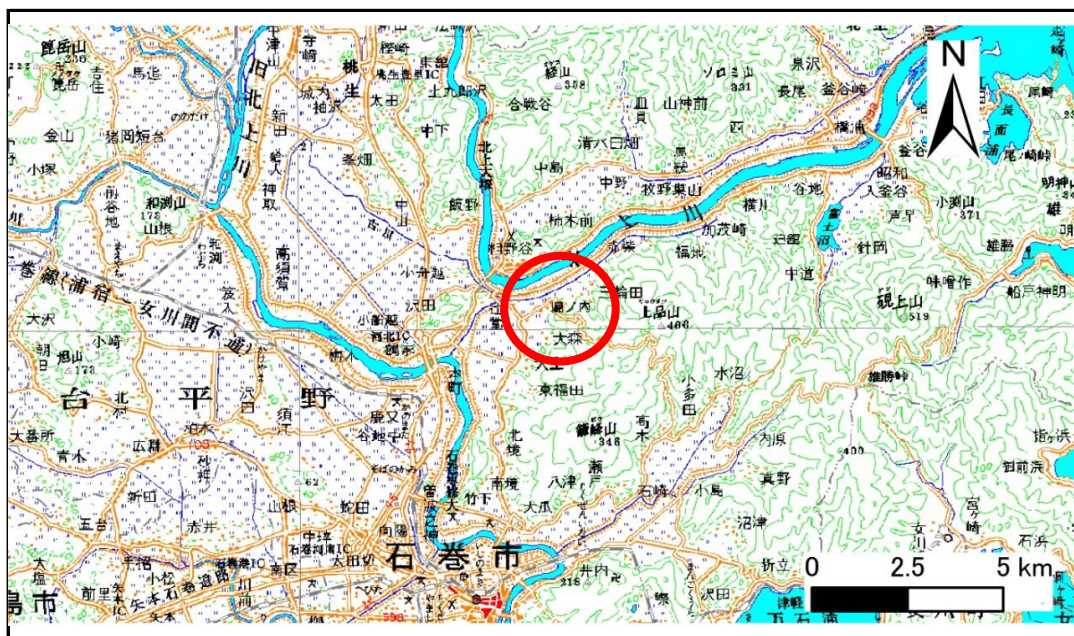


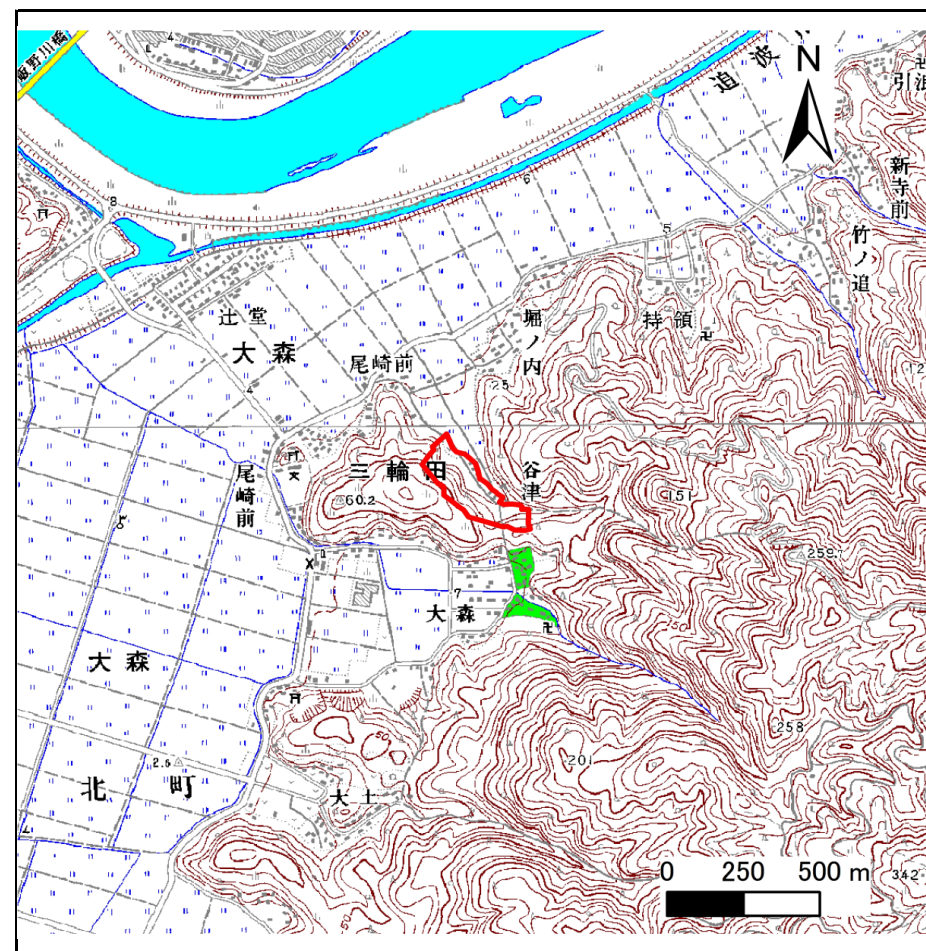
土砂災害警戒区域等の指定の告示に係る図書(その1)

告示番号	宮城県告示第325号
告示年月日	平成31年3月29日

自然現象の種類	急傾斜地の崩壊
箇所番号	I-自-0776(1311000776)
箇所名	谷津
所在地	石巻市三輪田字谷津
調査機関	宮城県東部土木事務所



位置図 (S=1:200,000)



位置図 1/25,000

宮城県

この地図は、国土院院長の承認を得て、同院発行の数値地図20000(地図画像)及び数値地図25000(地図画像)を複製したものである。(承認番号 平29情複、第1237号)

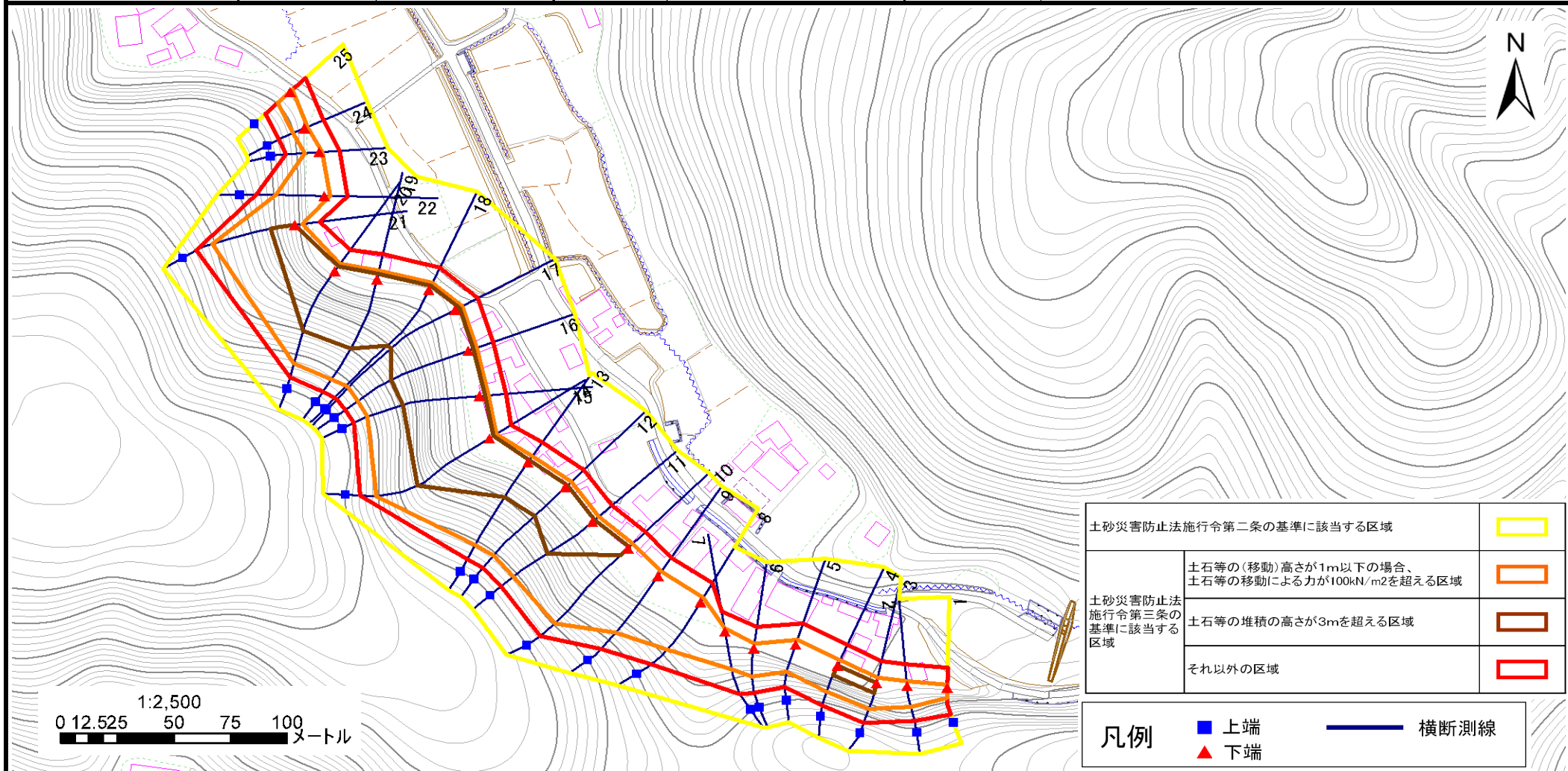
土砂災害警戒区域等の指定の告示に係る図書(その2)

告示番号	宮城県告示第325号
告示年月日	平成31年3月29日

危害のおそれのある土地の区域、著しい危害のおそれのある土地の区域設定図

調査年度	平成29年度
------	--------

急傾斜地の位置	箇所番号	I-自-0776(1311000776)	箇所名	谷津	所在地	石巻市三輪田字谷津
---------	------	----------------------	-----	----	-----	-----------



土砂災害警戒区域等の指定の告示に係る図書(その3)

告示番号	宮城県告示第325号
告示年月日	平成31年3月29日

建築物に作用すると想定される衝撃に関する事項

急傾斜地の位置	箇所番号	I-自-0776(1311000776)	箇所名	谷津	所在地	石巻市三輪田字谷津											
横断側線の区間	土石等の移動により建築物の地上部に作用すると想定される力				土石等の堆積により建築物の地上部に作用すると想定される力				横断側線の区間	土石等の移動により建築物の地上部に作用すると想定される力				土石等の堆積により建築物の地上部に作用すると想定される力			
	土石等の(移動)高さが1m以下の場合、土石等の移動による力が100kN/m ² を超える区域		それ以外の区域		土石等の堆積の高さが3mを超える区域		それ以外の区域			土石等の(移動)高さが1m以下の場合、土石等の移動による力が100kN/m ² を超える区域		それ以外の区域		土石等の堆積の高さが3mを超える区域		それ以外の区域	
	力の大きさのうち最大のもの (Kn/m ²)	土石等の高さ (m)	力の大きさのうち最大のもの (Kn/m ²)	土石等の高さ (m)	力の大きさのうち最大のもの (Kn/m ²)	土石等の高さ (m)	力の大きさのうち最大のもの (Kn/m ²)	土石等の高さ (m)		力の大きさのうち最大のもの (Kn/m ²)	土石等の高さ (m)	力の大きさのうち最大のもの (Kn/m ²)	土石等の高さ (m)	力の大きさのうち最大のもの (Kn/m ²)	土石等の高さ (m)	力の大きさのうち最大のもの (Kn/m ²)	土石等の高さ (m)
1 ~ 2	135.6	1.0	100.0	1.0	-	-	15.2	3.0	~								
2 ~ 3	141.3	1.0	100.0	1.0	-	-	15.2	3.0	~								
3 ~ 4	142.7	1.0	100.0	1.0	15.5	3.1	15.2	3.0	~								
4 ~ 5	142.7	1.0	100.0	1.0	-	-	15.2	3.0	~								
5 ~ 6	138.5	1.0	100.0	1.0	-	-	13.9	2.7	~								
6 ~ 7	134.7	1.0	100.0	1.0	-	-	13.4	2.7	~								
7 ~ 8	137.2	1.0	100.0	1.0	-	-	14.1	2.8	~								
8 ~ 9	139.8	1.0	100.0	1.0	-	-	14.7	2.9	~								
9 ~ 10	149.8	1.0	100.0	1.0	-	-	15.2	3.0	~								
10 ~ 11	160.3	1.0	100.0	1.0	18.6	3.7	15.2	3.0	~								
11 ~ 12	160.3	1.0	100.0	1.0	18.6	3.7	15.2	3.0	~								
12 ~ 13	158.6	1.0	100.0	1.0	18.3	3.6	15.2	3.0	~								
13 ~ 14	160.5	1.0	100.0	1.0	20.3	4.0	15.2	3.0	~								
14 ~ 15	165.4	1.0	100.0	1.0	21.3	4.2	15.2	3.0	~								
15 ~ 16	165.4	1.0	100.0	1.0	21.3	4.2	15.2	3.0	~								
16 ~ 17	164.1	1.0	100.0	1.0	20.9	4.1	15.2	3.0	~								
17 ~ 18	159.3	1.0	100.0	1.0	20.1	4.0	15.2	3.0	~								
18 ~ 19	165.4	1.0	100.0	1.0	21.3	4.2	15.2	3.0	~								
19 ~ 20	165.8	1.0	100.0	1.0	21.8	4.3	15.2	3.0	~								
20 ~ 21	165.8	1.0	100.0	1.0	21.8	4.3	15.2	3.0	~								
21 ~ 22	153.4	1.0	100.0	1.0	-	-	15.2	3.0	~								
22 ~ 23	138.6	1.0	100.0	1.0	-	-	14.4	2.8	~								
23 ~ 24	121.5	1.0	100.0	1.0	-	-	12.2	2.4	~								
24 ~ 25	123.7	1.0	100.0	1.0	-	-	12.2	2.4	~								
~									~								
~									~								
~									~								
~									~								
~									~								
~									~								
~									~								
~									~								
~									~								
~									~								
~									~								
~									~								
~									~								