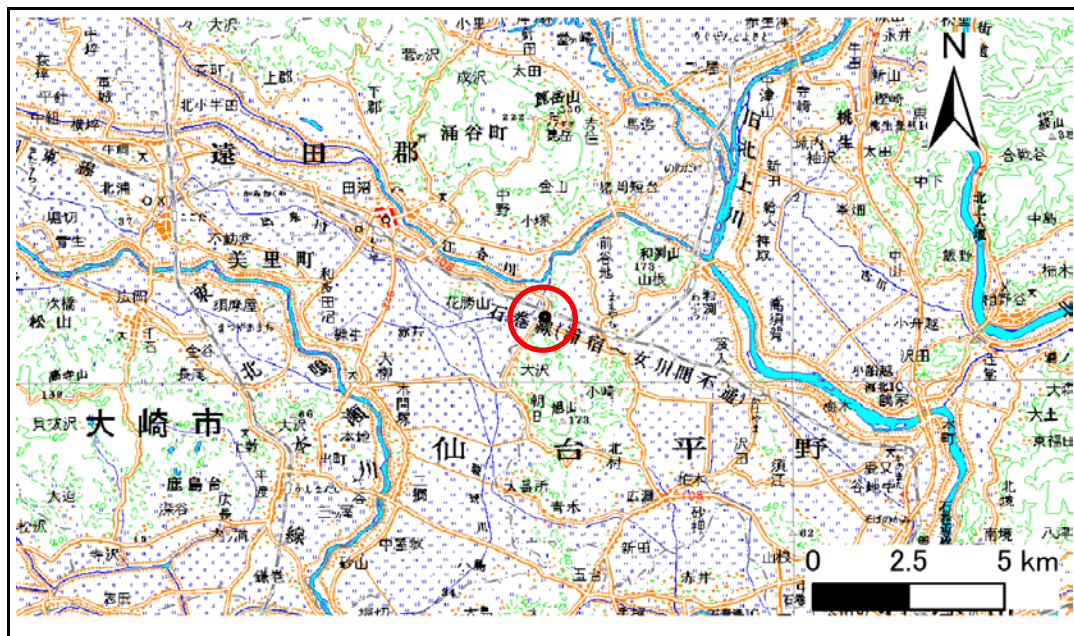


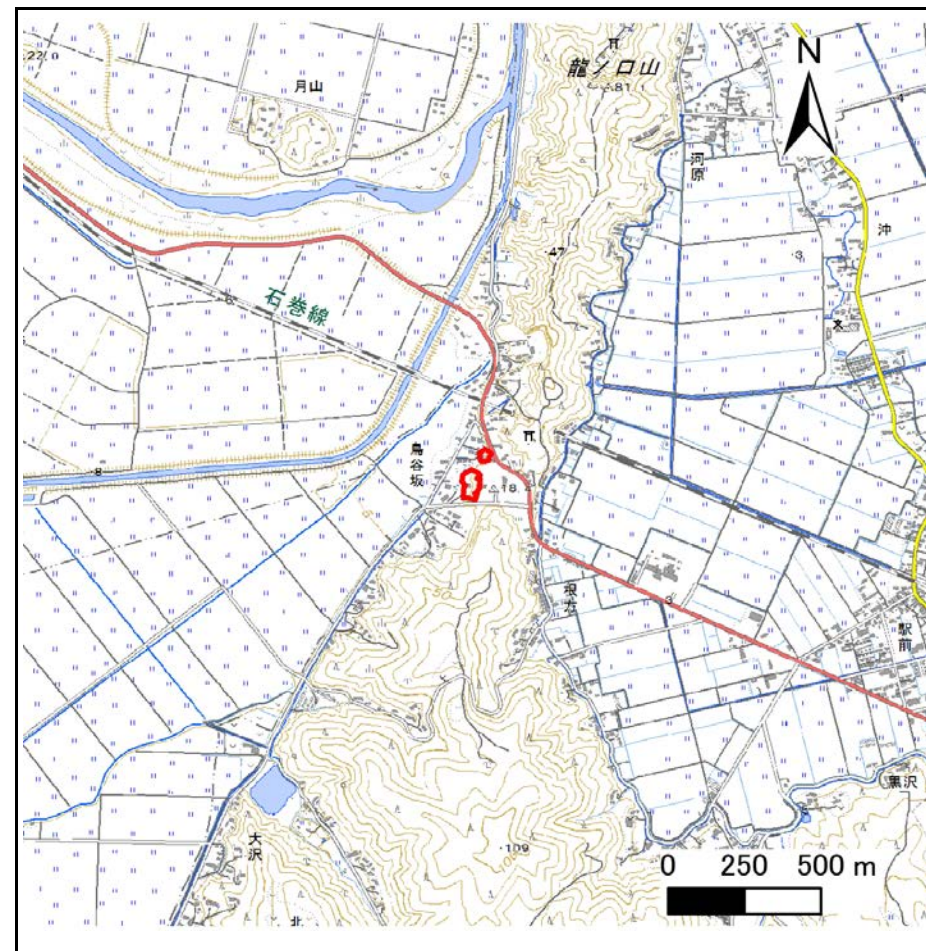
# 土砂災害警戒区域等の指定の告示に係る図書(その1)

告示番号	宮城県告示第118号
告示年月日	平成31年2月19日

自然現象の種類	急傾斜地の崩壊
箇所番号	I-自-0858(1311000858)
箇所名	根方山
所在地	石巻市前谷地字根方山
調査機関	宮城県東部土木事務所



位置図 (S=1:200,000)



位置図 (S=1:25,000)

この地図は、国土地理院長の承認を得て、同院発行の数値地図200000(地図画像)及び電子地形図25000を複製したものである。(承認番号 平30情複、第585号)



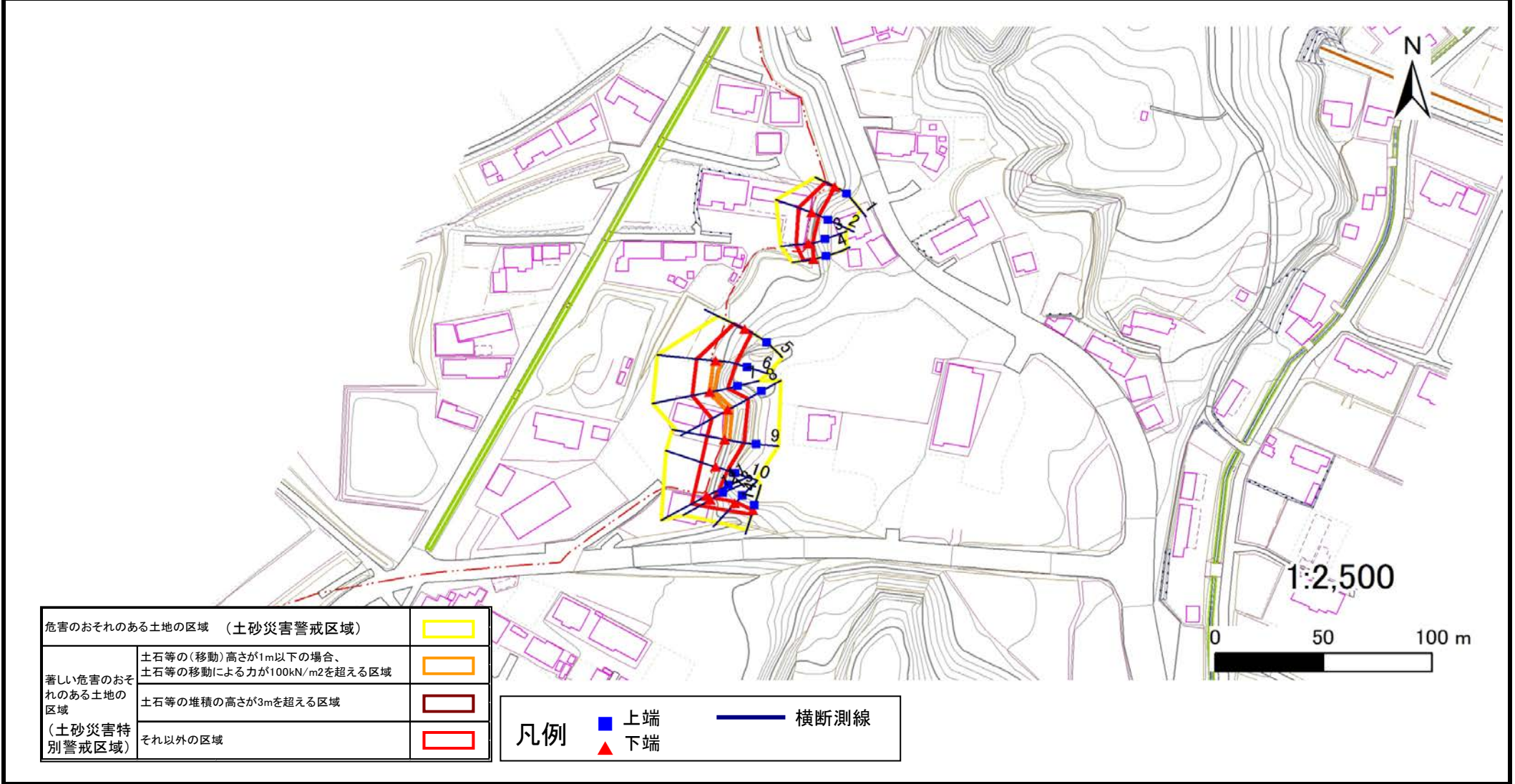
# 土砂災害警戒区域等の指定の告示に係る図書(その2)

告示番号	宮城県告示第118号
告示年月日	平成31年2月19日

危害のおそれのある土地、著しい危害のおそれのある土地の設定図

調査年度	平成29年度
------	--------

急傾斜地の位置	箇所番号	I-自-0858(1311000858)	箇所名	根方山	所在地	石巻市前谷地字根方山
---------	------	----------------------	-----	-----	-----	------------



危害のおそれのある土地の区域 (土砂災害警戒区域)		
著しい危害のおそれのある土地の区域 (土砂災害特別警戒区域)	土石等の(移動)高さが1m以下の場合、土石等の移動による力が100kN/m <sup>2</sup> を超える区域	
	土石等の堆積の高さが3mを超える区域	
それ以外の区域		

凡例		上端		横断測線
		下端		

# 土砂災害警戒区域等の指定の告示に係る図書(その3)

建築物に作用すると想定される衝撃に関する事項

告示番号	宮城県告示第118号
告示年月日	平成31年2月19日

急傾斜地の位置	箇所番号	I-自-0858(1311000858)	箇所名	根方山	所在地	石巻市前谷地字根方山
---------	------	----------------------	-----	-----	-----	------------

横断側線の区間	土石等の移動により建築物の地上部に作用すると想定される力				土石等の堆積により建築物の地上部に作用すると想定される力			
	土石等の(移動)高さが1m以下の場合、土石等の移動による力が100kN/m <sup>2</sup> を超える区域		それ以外の区域		土石等の堆積の高さが3mを超える区域		それ以外の区域	
	力の大きさのうち最大のもの (Kn/m <sup>2</sup> )	土石等の高さ (m)	力の大きさのうち最大のもの (Kn/m <sup>2</sup> )	土石等の高さ (m)	力の大きさのうち最大のもの (Kn/m <sup>2</sup> )	土石等の高さ (m)	力の大きさのうち最大のもの (Kn/m <sup>2</sup> )	土石等の高さ (m)
1 ~ 2	-	-	81.3	1.0	-	-	10.0	2.0
2 ~ 3	-	-	81.3	1.0	-	-	10.0	2.0
3 ~ 4	-	-	71.4	1.0	-	-	9.1	1.8
5 ~ 6	-	-	100.0	1.0	-	-	11.9	2.4
6 ~ 7	113.1	1.0	100.0	1.0	-	-	12.6	2.5
7 ~ 8	108.1	1.0	100.0	1.0	-	-	12.6	2.5
8 ~ 9	109.3	1.0	100.0	1.0	-	-	11.6	2.3
9 ~ 10	-	-	100.0	1.0	-	-	13.7	2.7
10 ~ 11	-	-	100.0	1.0	-	-	13.7	2.7
11 ~ 12	-	-	100.0	1.0	-	-	12.6	2.5
12 ~ 13	-	-	68.6	1.0	-	-	10.4	2.1
13 ~ 14	-	-	57.1	1.0	-	-	12.8	2.6
~								
~								
~								
~								
~								
~								
~								
~								
~								
~								
~								
~								
~								
~								
~								
~								
~								
~								
~								
~								
~								
~								