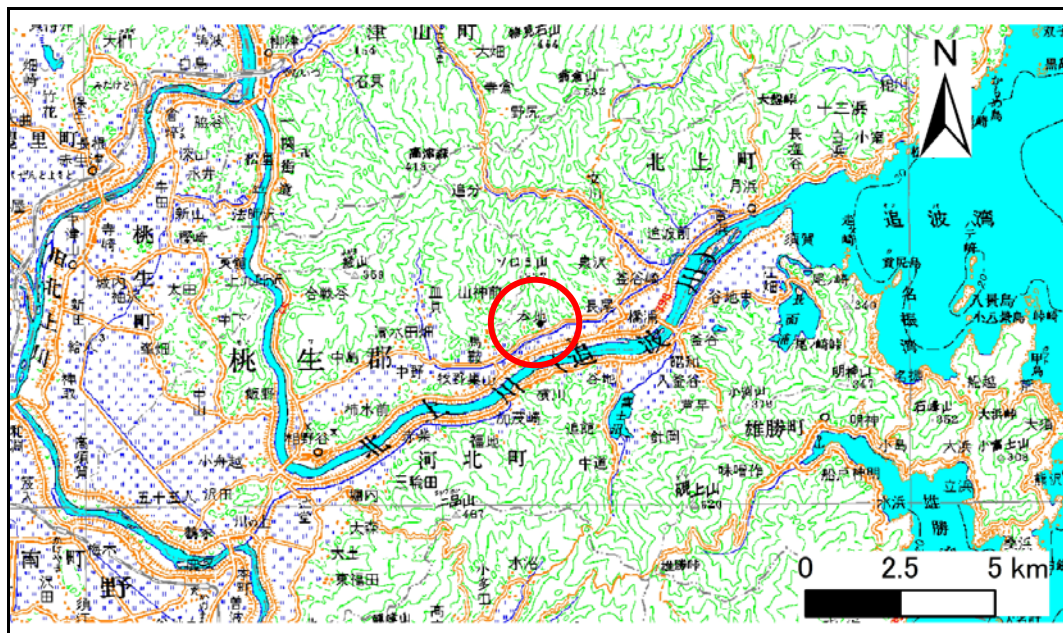


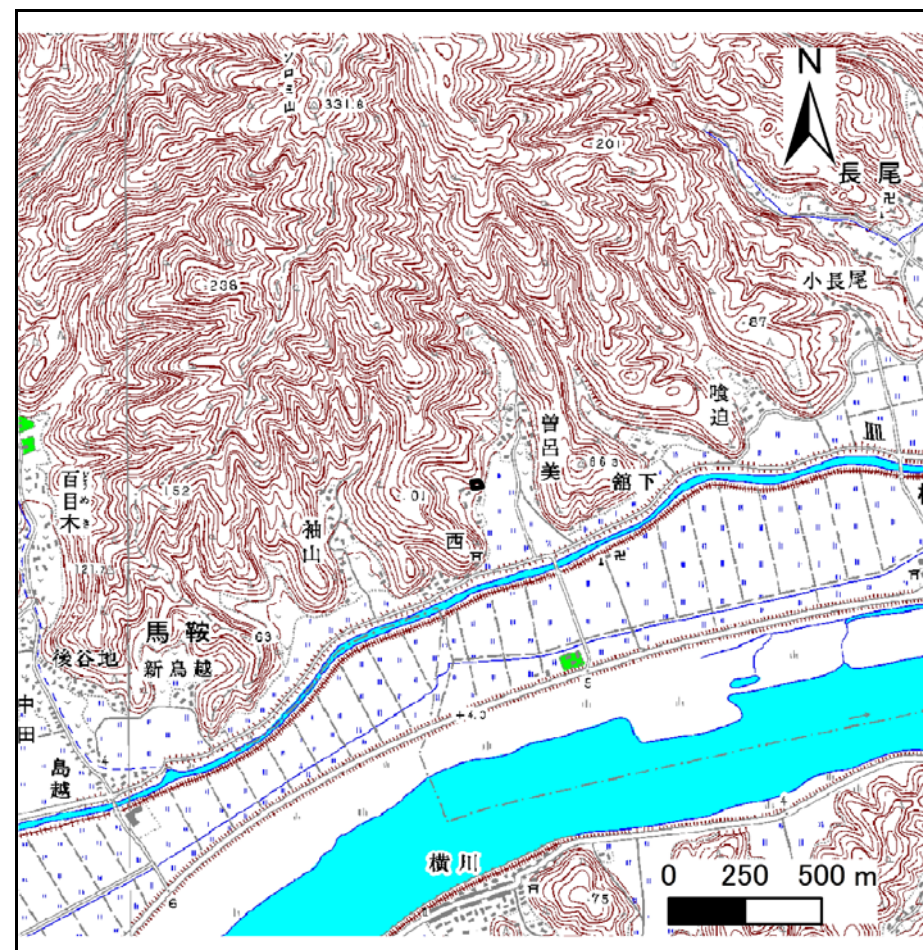
# 土砂災害警戒区域等の指定の告示に係る図書(その1)

告示番号	宮城県告示第1110号
告示年月日	平成30年12月21日

自然現象の種類	急傾斜地の崩壊
箇所番号	Ⅱ-自-2206
箇所名	本地の4
所在地	石巻市北上町橋浦字西山、字宮田
調査機関	宮城県東部土木事務所



位置図(S=1:200,000)



位置図(S=1:25,000)

宮城県

この地図は、国土地理院長の承認を得て、同院発行の数値地図200000(地図画像)及び数値地図25000(地図画像)を複製したものである。(承認番号 平29情複、第1063号)

## 土砂災害警戒区域等の指定の告示に係る図書(その2)

告示番号	宮城県告示第1110号
告示年月日	平成30年12月21日

危害のおそれのある土地、著しい危害のおそれのある土地の設定図

調査年度 平成29年度

急傾斜地の位置	箇所番号	II-自-2206	箇所名	本地の4	所在地	石巻市北上町橋浦字西山、字宮田
---------	------	-----------	-----	------	-----	-----------------



危害のおそれのある土地の区域(土砂災害警戒区域)		
著しい危害のおそれのある土地の区域(土砂災害特別警戒区域)	土石等の(移動)高さが1m以下の場合、土石等の移動による力が100kN/m <sup>2</sup> を超える区域	<span style="display: inline-block; width: 20px; height: 10px; background-color: orange; border: 1px solid black;"></span>
	土石等の堆積の高さが3mを超える区域	<span style="display: inline-block; width: 20px; height: 10px; background-color: red; border: 1px solid black;"></span>
	それ以外の区域	<span style="display: inline-block; width: 20px; height: 10px; background-color: yellow; border: 1px solid black;"></span>

凡例	<span style="color: blue;">■</span> 上端	— 横断測線
	<span style="color: red;">▲</span> 下端	

