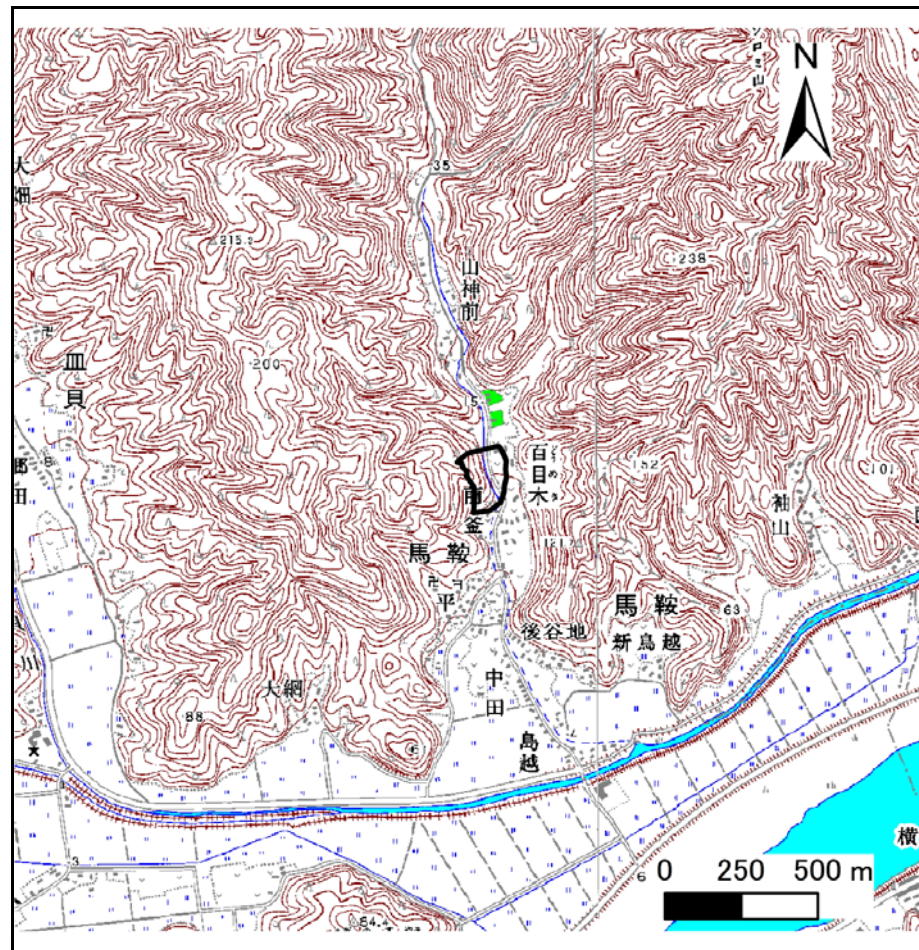


土砂災害警戒区域等の指定の告示に係る図書(その1)

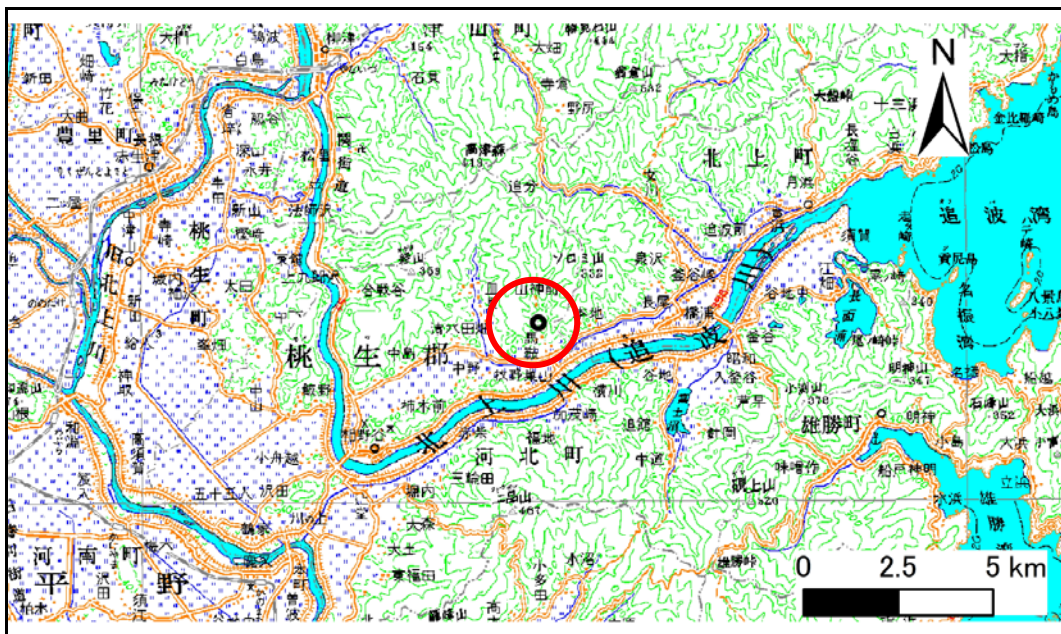
告示番号	宮城県告示第1110号
告示年月日	平成30年12月21日

自然現象の種類	急傾斜地の崩壊
箇所番号	Ⅱ-自-1961
箇所名	前釜の2
所在地	石巻市馬鞍字前釜、字百目木
調査機関	宮城県東部土木事務所



位置図(S=1:25,000)

宮城県



位置図(S=1:200,000)

この地図は、国土地理院長の承認を得て、同院発行の数値地図20000(地図画像)及び数値地図25000(地図画像)を複製したものである。(承認番号 平29情複、第1063号)

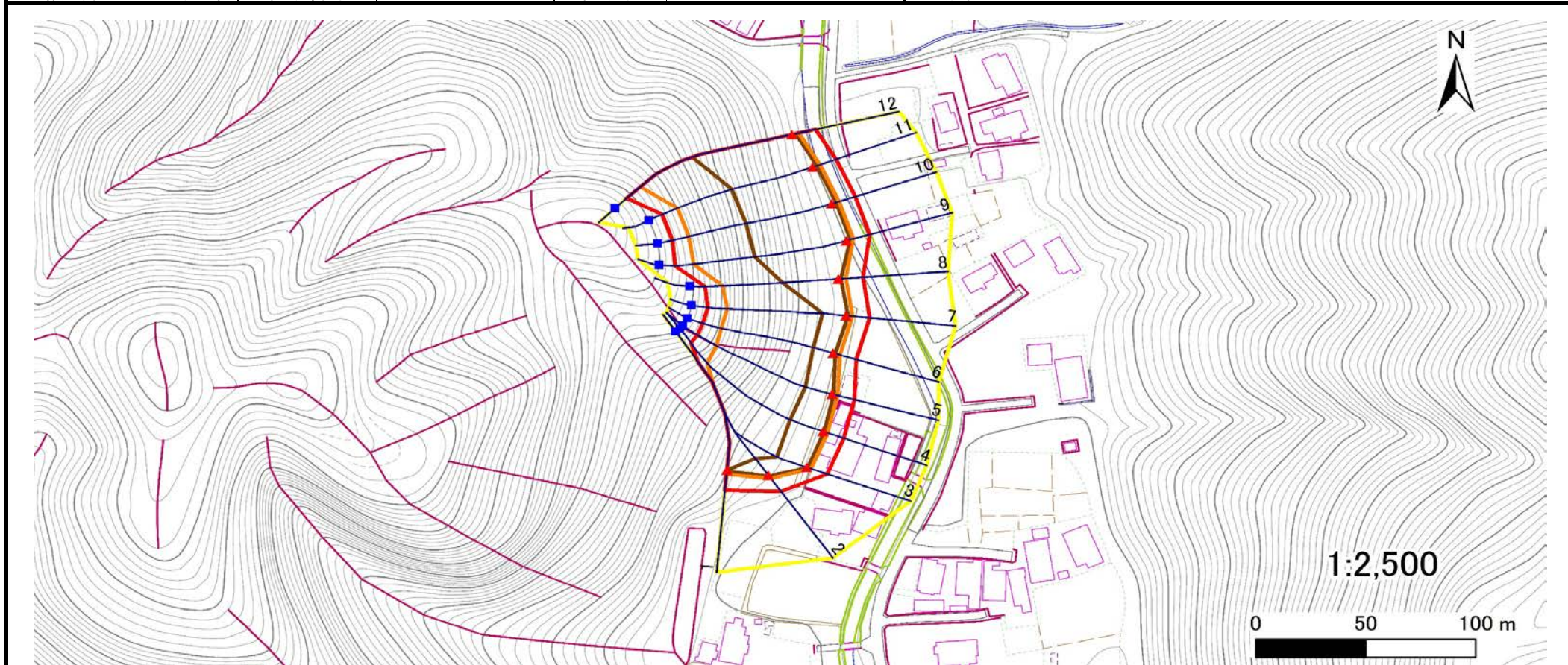
土砂災害警戒区域等の指定の告示に係る図書(その2)

告示番号	宮城県告示第1110号
告示年月日	平成30年12月21日

危害のおそれのある土地、著しい危害のおそれのある土地の設定図

調査年度	平成29年度
------	--------

急傾斜地の位置	箇所番号	II-自-1961	箇所名	前釜の2	所在地	石巻市馬鞍字前釜、字百目木
---------	------	-----------	-----	------	-----	---------------



危害のおそれのある土地の区域(土砂災害警戒区域)		
著しい危害のおそれのある土地の区域(土砂災害特別警戒区域)	土石等の(移動)高さが1m以下の場合、土石等の移動による力が100kN/m ² を超える区域	[Orange box]
	土石等の堆積の高さが3mを超える区域	[Red box]
	それ以外の区域	[Pink box]

凡例	■ 上端		— 横断測線
	▲ 下端	—	

