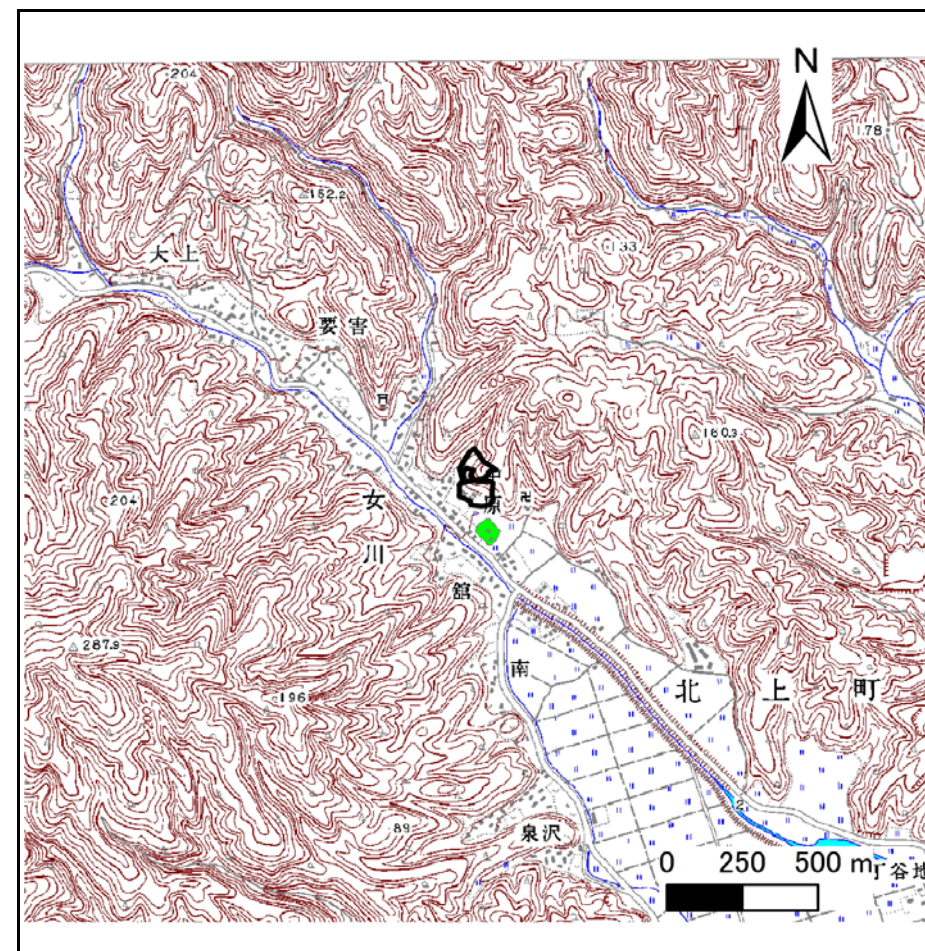
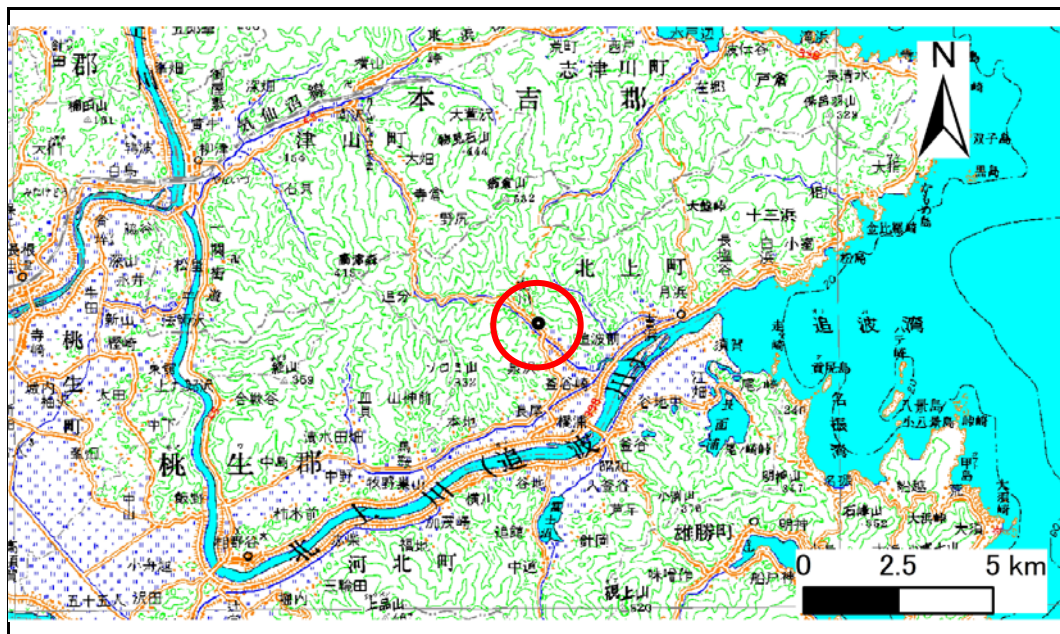


土砂災害警戒区域等の指定の告示に係る図書(その1)

告示番号	宮城県告示第759号
告示年月日	平成30年7月31日

自然現象の種類	急傾斜地の崩壊
箇所番号	I-自-0931
箇所名	中原
所在地	石巻市北上町女川字畑中,字要害,字要害山
調査機関	宮城県東部土木事務所



宮城県

この地図は、国土地理院長の承認を得て、同院発行の数値地図20000(地図画像)及び数値地図25000(地図画像)を複製したものである。(承認番号 平29情複、第1063号)

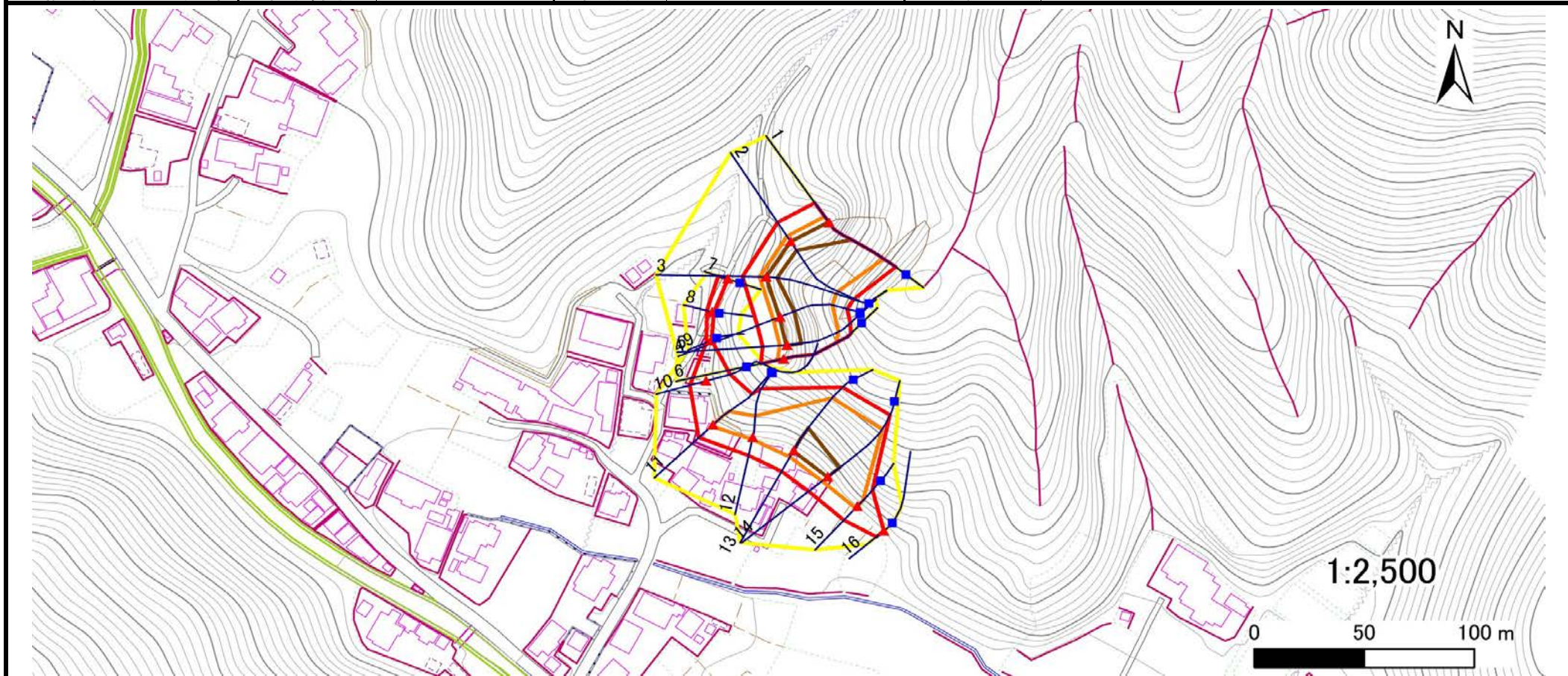
土砂災害警戒区域等の指定の告示に係る図書(その2)

告示番号	宮城県告示第759号
告示年月日	平成30年7月31日

危害のおそれのある土地、著しい危害のおそれのある土地の設定図

調査年度	平成29年度
------	--------

急傾斜地の位置	箇所番号	I-自-0931	箇所名	中原	所在地	石巻市北上町女川字畑中, 字要害, 字要害山
---------	------	----------	-----	----	-----	------------------------



危害のおそれのある土地の区域(土砂災害警戒区域)	[Yellow box]	
著しい危害のおそれのある土地の区域(土砂災害特別警戒区域)	土石等の(移動)高さが1m以下の場合、土石等の移動による力が100kN/m ² を超える区域	[Orange box]
	土石等の堆積の高さが3mを超える区域	[Red box]
それ以外の区域	[White box]	

凡例	■ 上端	— 横断測線
	▲ 下端	

土砂災害警戒区域等の指定の告示に係る図書(その3)

告示番号	宮城県告示第759号
告示年月日	平成30年7月31日

建築物に作用すると想定される衝撃に関する事項

急傾斜地の位置	箇所番号	I-自-0931	箇所名	中原	所在地	石巻市北上町女川字畑中, 字要害, 字要害山											
横断測線の区間	土石等の移動により建築物の地上部に作用すると想定される力				土石等の堆積により建築物の地上部に作用すると想定される力				横断測線の区間	土石等の移動により建築物の地上部に作用すると想定される力				土石等の堆積により建築物の地上部に作用すると想定される力			
	土石等の(移動)高さが1m以下の場合、土石等の移動による力が100kN/m ² を超える区域		それ以外の区域		土石等の堆積の高さが3mを超える区域		それ以外の区域			土石等の(移動)高さが1m以下の場合、土石等の移動による力が100kN/m ² を超える区域		それ以外の区域		土石等の堆積の高さが3mを超える区域		それ以外の区域	
	力の大きさのうち最大のもの (kN/m ²)	土石等の高さ (m)	力の大きさのうち最大のもの (kN/m ²)	土石等の高さ (m)	力の大きさのうち最大のもの (kN/m ²)	土石等の高さ (m)	力の大きさのうち最大のもの (kN/m ²)	土石等の高さ (m)		力の大きさのうち最大のもの (kN/m ²)	土石等の高さ (m)	力の大きさのうち最大のもの (kN/m ²)	土石等の高さ (m)	力の大きさのうち最大のもの (kN/m ²)	土石等の高さ (m)	力の大きさのうち最大のもの (kN/m ²)	土石等の高さ (m)
1 ~ 2	159.1	1.0	100.0	1.0	16.6	3.3	15.2	3.0	~								
2 ~ 3	148.6	1.0	100.0	1.0	15.3	3.1	15.2	3.0	~								
3 ~ 4	153.7	1.0	100.0	1.0	16.3	3.3	15.2	3.0	~								
4 ~ 5	153.7	1.0	100.0	1.0	16.3	3.3	15.2	3.0	~								
5 ~ 6	153.6	1.0	100.0	1.0	-	-	15.2	3.0	~								
7 ~ 8	-	-	57.9	1.0	-	-	13.4	2.7	~								
8 ~ 9	-	-	32.9	1.0	-	-	13.4	2.7	~								
9 ~ 10	-	-	98.5	1.0	-	-	13.2	2.6	~								
10 ~ 11	-	-	100.0	1.0	-	-	10.6	2.1	~								
11 ~ 12	115.6	1.0	100.0	1.0	-	-	10.6	2.1	~								
12 ~ 13	157.4	1.0	100.0	1.0	-	-	15.2	3.0	~								
13 ~ 14	157.4	1.0	100.0	1.0	16.3	3.3	15.2	3.0	~								
14 ~ 15	152.6	1.0	100.0	1.0	-	-	15.2	3.0	~								
15 ~ 16	-	-	100.0	1.0	-	-	11.7	2.3	~								
~									~								
~									~								
~									~								
~									~								
~									~								
~									~								
~									~								
~									~								
~									~								
~									~								
~									~								
~									~								
~									~								
~									~								
~									~								
~									~								