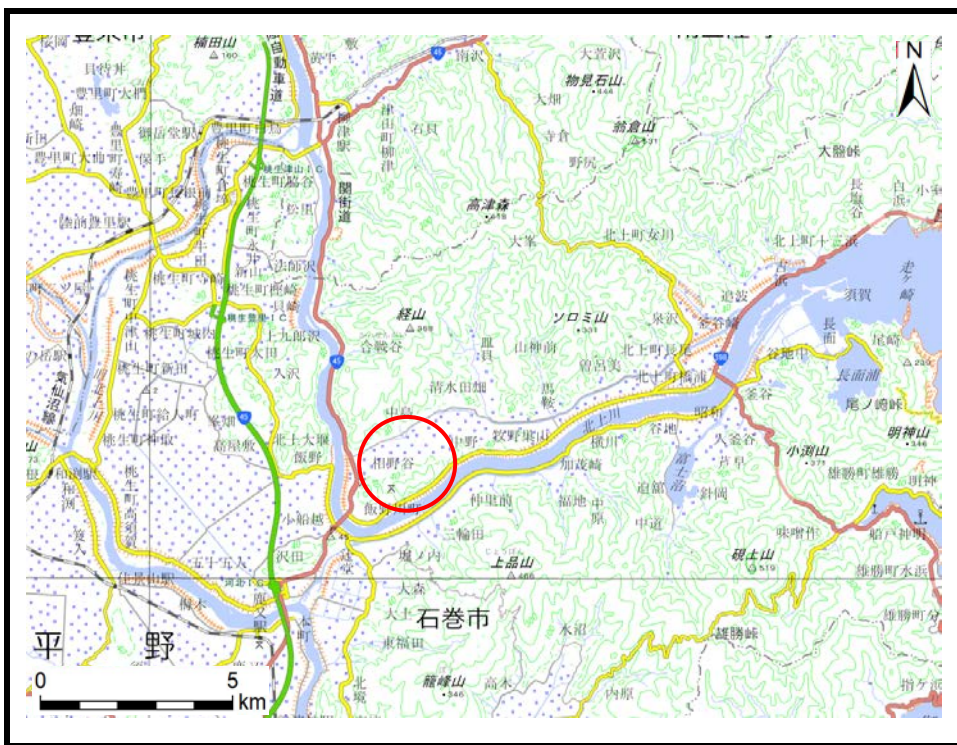


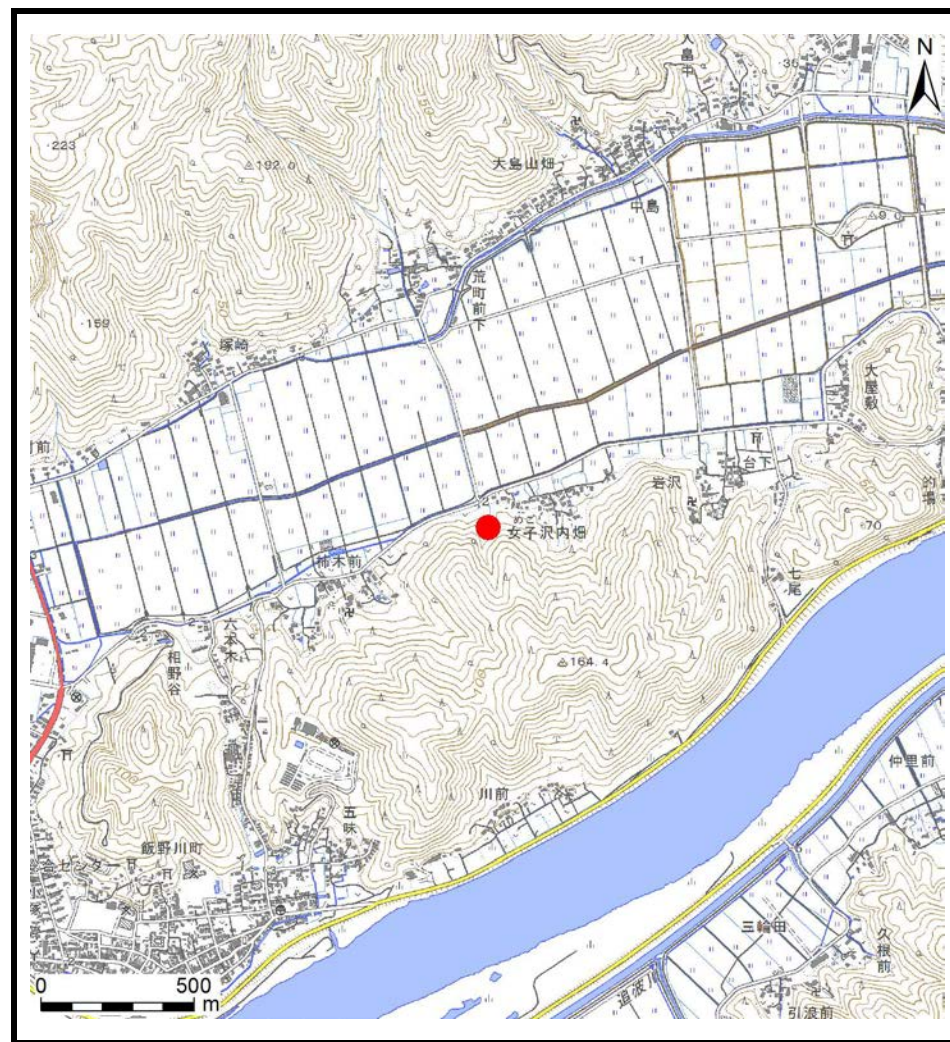
土砂災害警戒区域等の指定の告示に係る図書(その1)

告示番号	宮城県告示第759号
告示年月日	平成30年7月31日

自然現象の種類	土石流
溪流番号	7-21-076(1272100076)
水系名	北上川
河川名	北上川
溪流名	日影東の沢
所在地	石巻市中島字上金田,字上銀田,字女子沢前,字中久保田,字女子沢内畑
調査機関	宮城県東部土木事務所



位置図(S=1:200,000)



位置図(S=1:25,000)

この地図は、国土院院長の承認を得て、同院発行の電子地形図25000及び電子地形図20万を複製したものである。(承認番号 平29情複、第1063号)

宮城県

土砂災害警戒区域等の指定の告示に係る図書(その2)

告示番号	宮城県告示第759号
告示年月日	平成30年7月31日
調査年度	平成29年度

危害のおそれのある土地の区域、著しい危害のおそれのある土地の区域の設定図

溪流の位置	溪流番号	7-21-076(1272100076)	溪流名	日影東の沢	所在地	石巻市中島字上金田, 字上銀田, 字女子沢前, 字中久保田, 字女子沢内畑
-------	------	----------------------	-----	-------	-----	---------------------------------------

