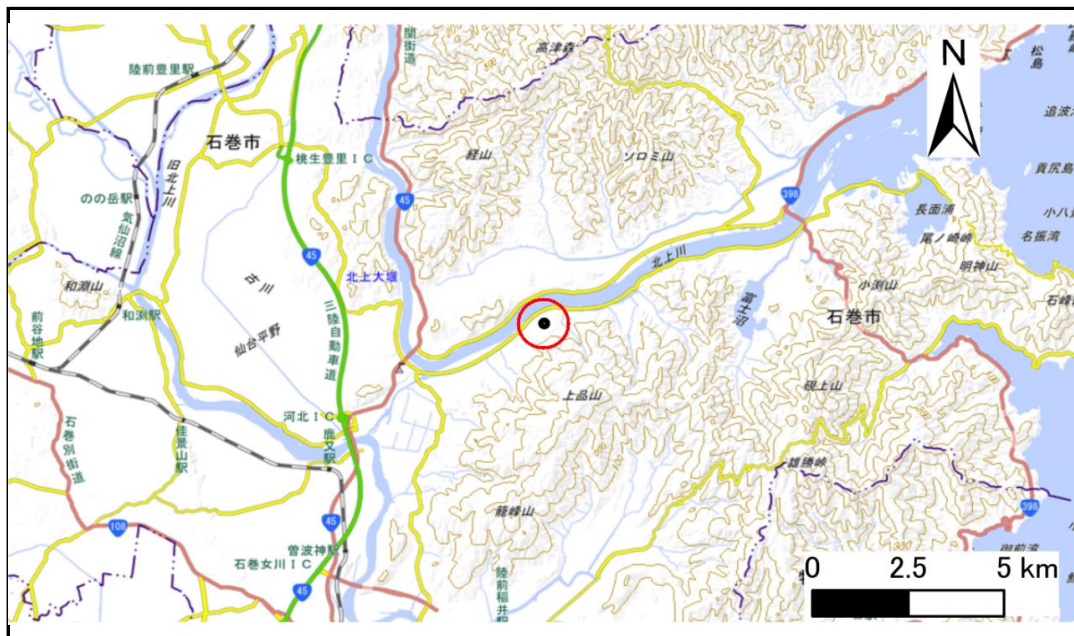
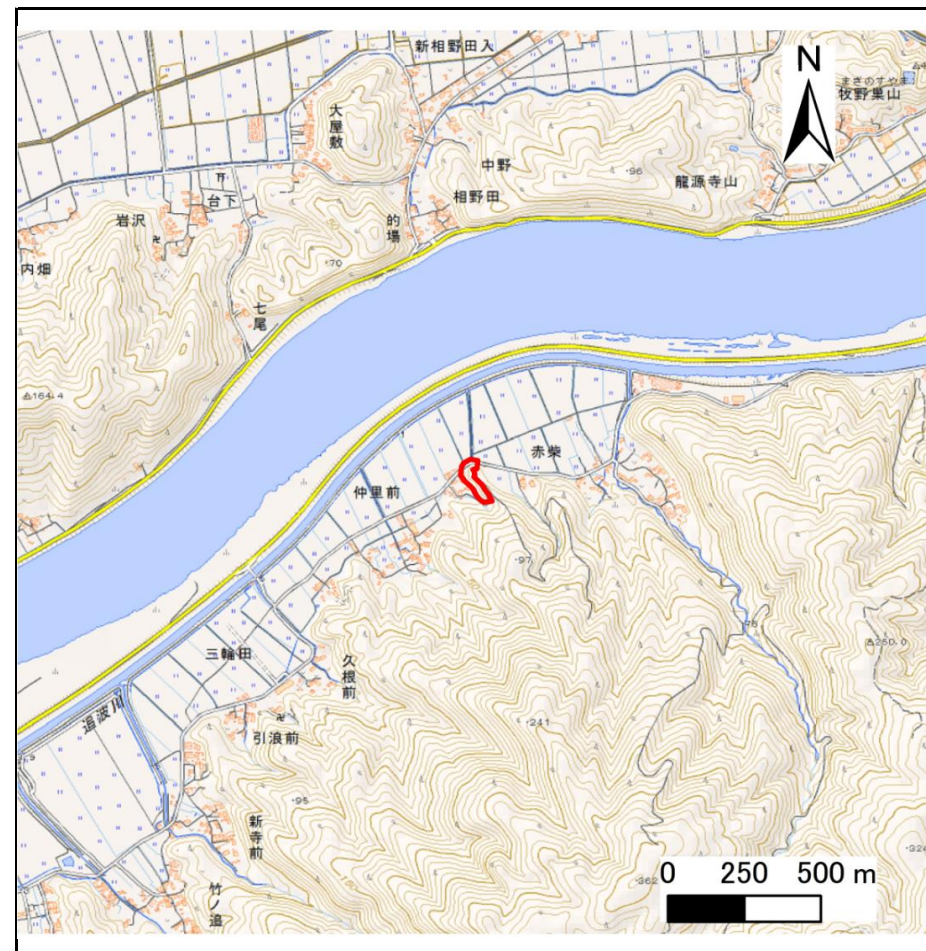


土砂災害警戒区域等の指定の告示に係る図書(その1)

告示番号	宮城県告示第357号
告示年月日	平成30年3月30日

自然現象の種類	急傾斜地の崩壊
箇所番号	Ⅱ-人-0125(1322000125)
箇所名	中里前の2
所在地	石巻市三輪田字中里
調査機関	宮城県東部土木事務所



位置図(S=1:200,000)

位置図 (S=1:25,000)

宮城県

この地図は、国土地理院長の承認を得て、同院発行の電子地形図25000及び電子地形図20万を複製したものである。(承認番号 平29情複、第1086号)

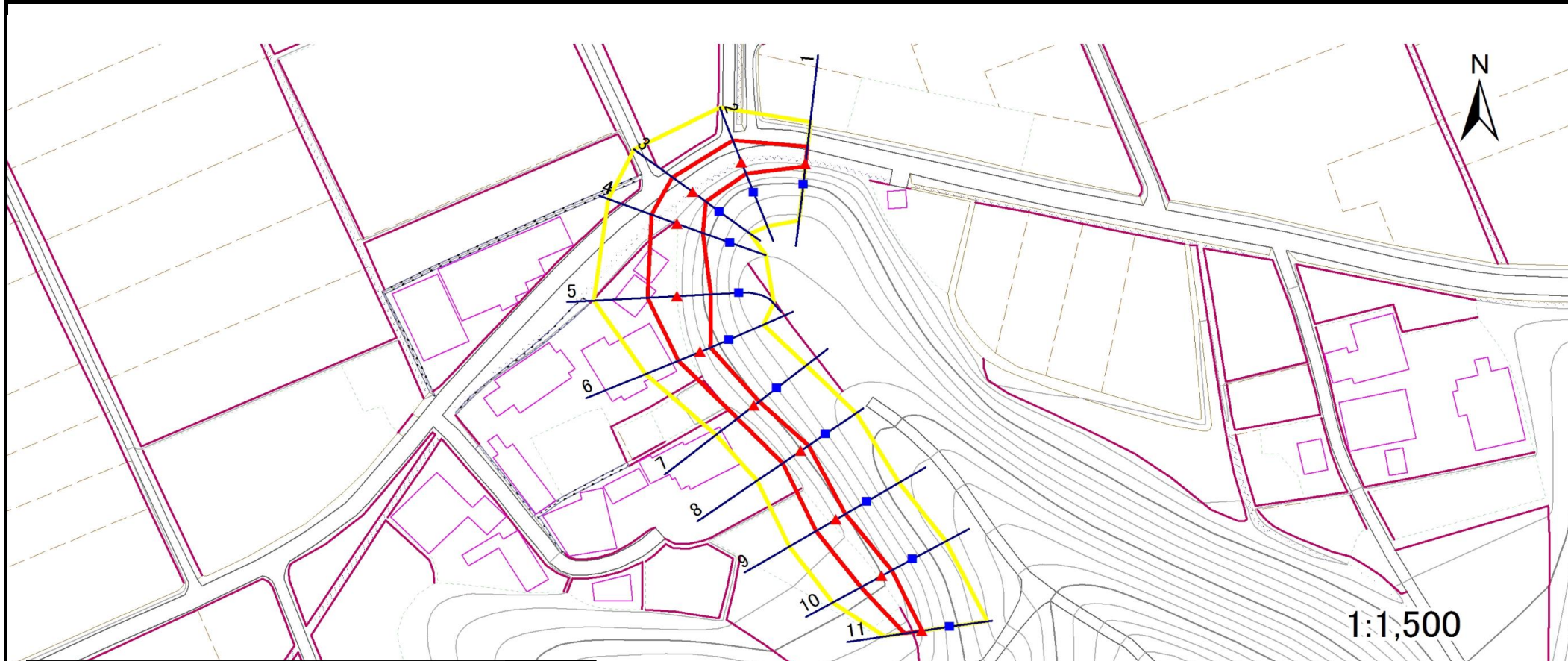
土砂災害警戒区域等の指定の告示に係る図書(その2)

告示番号	宮城県告示第357号
告示年月日	平成30年3月30日

危害のおそれのある土地、著しい危害のおそれのある土地の設定図

調査年度	平成28年度
------	--------

急傾斜地の位置	箇所番号	II-入-0125(1322000125)	箇所名	中里前の2	所在地	石巻市三輪田字中里
---------	------	-----------------------	-----	-------	-----	-----------



危害のおそれのある土地の区域		
著しい危害のおそれのある土地の区域	土石等の(移動)高さが1m以下の場合、 土石等の移動による力が100kN/m ² を超える区域	
	土石等の堆積の高が3mを超える区域	
それ以外の区域		

凡例		上端		横断測線
		下端		

土砂災害警戒区域等の指定の公示に係る図書(その3)

告示番号	宮城県告示第357号
告示年月日	平成30年3月30日

建築物に作用すると想定される衝撃に関する事項

急傾斜地の位置	箇所番号	Ⅱ-人-0125(1322000125)	箇所名	中里前の2	所在地	石巻市三輪田字中里		
横断側線の区間	土石等の移動により建築物の地上部に作用すると想定される力				土石等の堆積により建築物の地上部に作用すると想定される力			
	土石等の(移動)高さが1m以下の場合、土石等の移動による力が100kN/m ² を超える区域		それ以外の区域		土石等の堆積の高さが3mを超える区域		それ以外の区域	
	力の大きさのうち最大のもの (Kn/m ²)	土石等の高さ (m)	力の大きさのうち最大のもの (Kn/m ²)	土石等の高さ (m)	力の大きさのうち最大のもの (Kn/m ²)	土石等の高さ (m)	力の大きさのうち最大のもの (Kn/m ²)	土石等の高さ (m)
1 ~ 2	-	-	81.4	1.0	-	-	9.9	2.0
2 ~ 3	-	-	84.6	1.0	-	-	10.2	2.1
3 ~ 4	-	-	92.8	1.0	-	-	10.2	2.1
4 ~ 5	-	-	100.0	1.0	-	-	10.6	2.1
5 ~ 6	-	-	100.0	1.0	-	-	10.6	2.1
6 ~ 7	-	-	78.4	1.0	-	-	9.6	1.9
7 ~ 8	-	-	74.6	1.0	-	-	9.4	1.9
8 ~ 9	-	-	78.1	1.0	-	-	9.4	1.9
9 ~ 10	-	-	79.5	1.0	-	-	8.9	1.8
10 ~ 11	-	-	79.5	1.0	-	-	8.9	1.8
~								
~								
~								
~								
~								
~								
~								
~								
~								
~								
~								
~								
~								
~								
~								
~								
~								
~								
~								
~								
~								
~								
~								
~								
~								
~								
~								
~								
~								
~								
~								
~								
~								
~								
~								
~								
~								