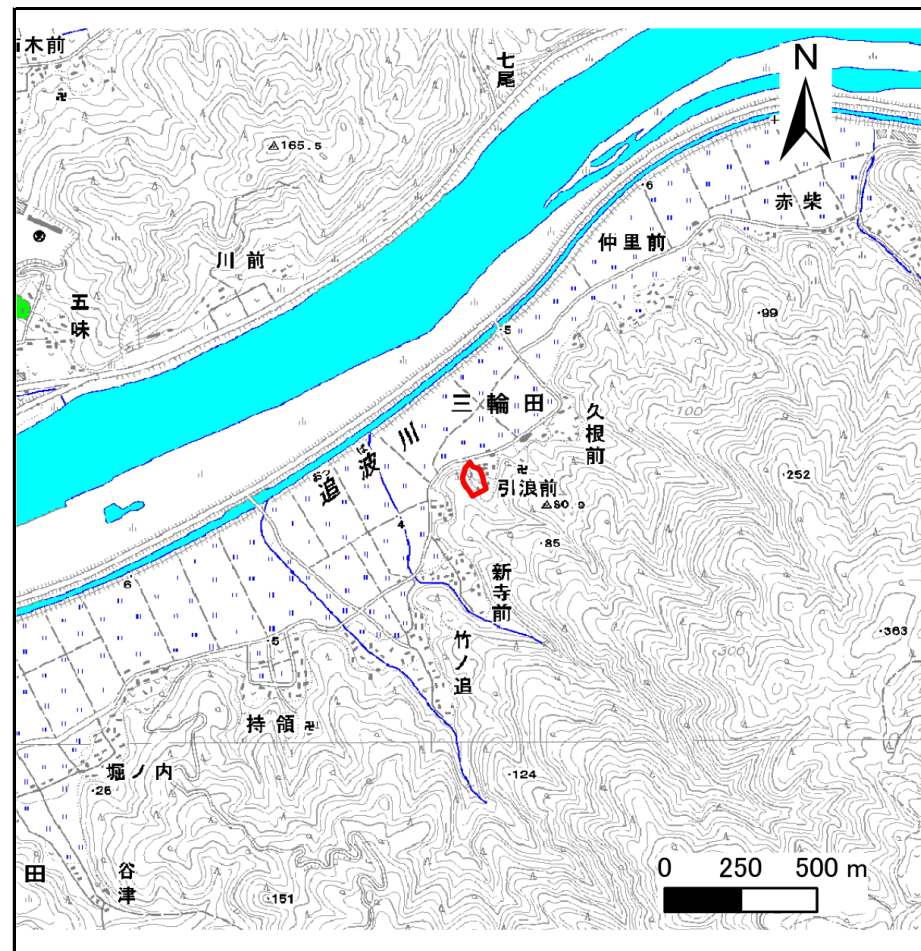


土砂災害警戒区域等の指定の告示に係る図書(その1)

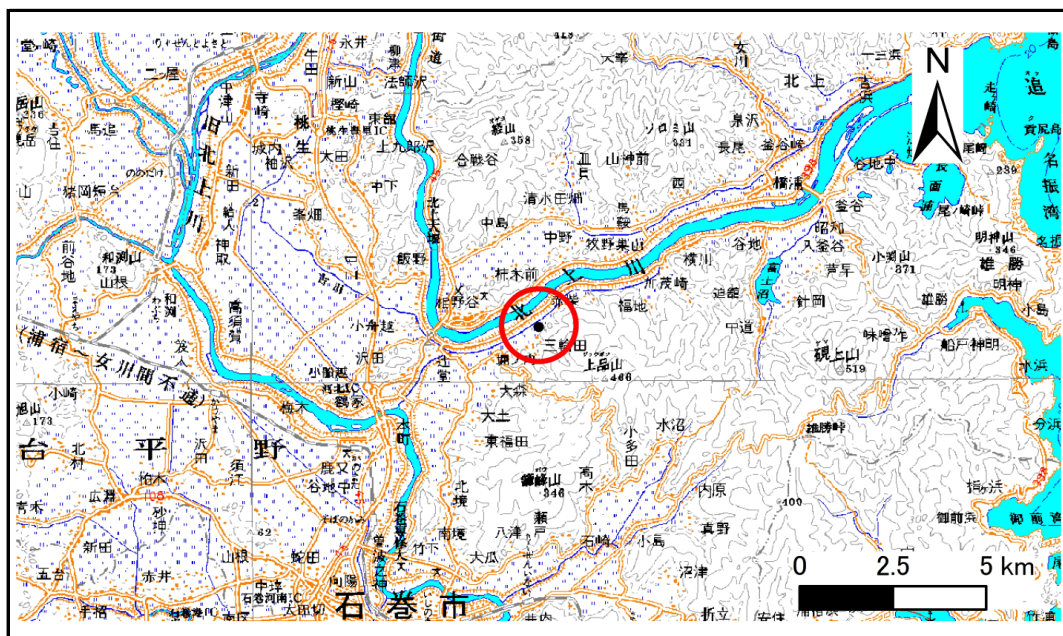
告示番号	宮城県告示第357号
告示年月日	平成30年3月30日

自然現象の種類	急傾斜地の崩壊
箇所番号	Ⅱ-自-2012(1321002012)
箇所名	上垣前の2
所在地	石巻市三輪田字上垣前、字堂ノ迫
調査機関	宮城県東部土木事務所



位置図(S=1:25,000)

宮城県



位置図(S=1:200,000)

この地図は、国土地理院長の承認を得て、同院発行の数値地図200000(地図画像)及び数値地図25000(地図画像)を複製したものである。(承認番号 平29情複、第1087号)

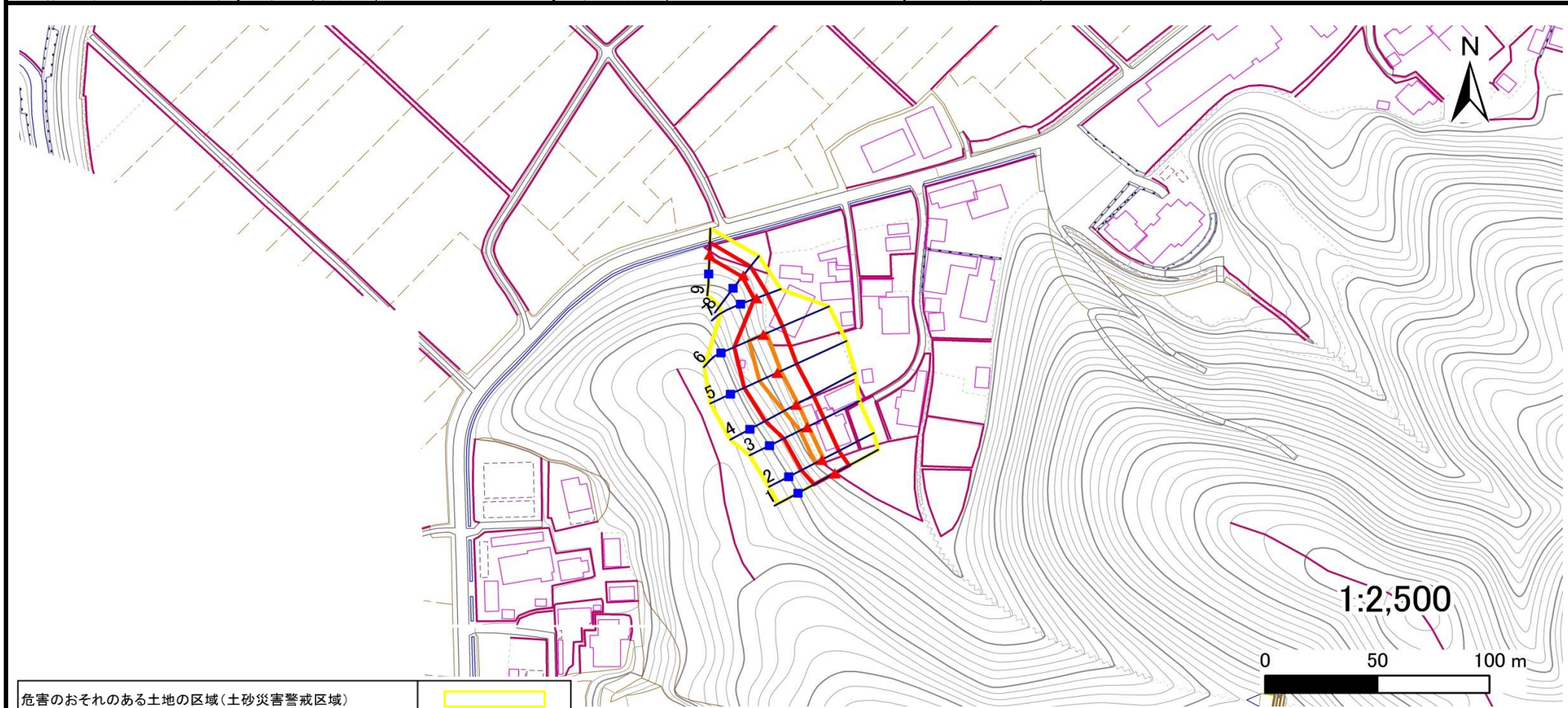
土砂災害警戒区域等の指定の告示に係る図書(その2)

告示番号	宮城県告示第357号
告示年月日	平成30年3月30日

危害のおそれのある土地、著しい危害のおそれのある土地の設定図

調査年度	平成28年度
------	--------

急傾斜地の位置	箇所番号	II-自-2012(1321002012)	箇所名	上垣前の2	所在地	石巻市三輪田字上垣前、字堂ノ迫
---------	------	-----------------------	-----	-------	-----	-----------------



危害のおそれのある土地の区域(土砂災害警戒区域)	[Yellow box]	
著しい危害のおそれのある土地の区域(土砂災害特別警戒区域)	土石等の(移動)高さが1m以下の場合、土石等の移動による力が100kN/m ² を超える区域	[Orange box]
	土石等の堆積の高さが3mを超える区域	[Red box]
それ以外の区域	[White box]	

凡例	■ 上端	— 横断測線
	▲ 下端	

土砂災害警戒区域等の指定の告示に係る図書(その3)

告示番号	宮城県告示第357号
告示年月日	平成30年3月30日

建築物に作用すると想定される衝撃に関する事項

急傾斜地の位置	箇所番号	II-自-2012(1321002012)	箇所名	上垣前の2	所在地	石巻市三輪田字上垣前、字堂ノ迫			
---------	------	-----------------------	-----	-------	-----	-----------------	--	--	--

横断測線の区間	土石等の移動により建築物の地上部に作用すると想定される力				土石等の堆積により建築物の地上部に作用すると想定される力				横断測線の区間	土石等の移動により建築物の地上部に作用すると想定される力				土石等の堆積により建築物の地上部に作用すると想定される力			
	土石等の(移動)高さが1m以下の場合、土石等の移動による力が100kN/m ² を超える区域		それ以外の区域		土石等の堆積の高さが3mを超える区域		それ以外の区域			土石等の(移動)高さが1m以下の場合、土石等の移動による力が100kN/m ² を超える区域		それ以外の区域		土石等の堆積の高さが3mを超える区域		それ以外の区域	
1 ~ 2	-	-	100.0	1.0	-	-	11.3	2.3	~								
2 ~ 3	113.2	1.0	100.0	1.0	-	-	11.3	2.3	~								
3 ~ 4	115.7	1.0	100.0	1.0	-	-	11.1	2.2	~								
4 ~ 5	127.1	1.0	100.0	1.0	-	-	11.7	2.4	~								
5 ~ 6	127.1	1.0	100.0	1.0	-	-	11.9	2.4	~								
6 ~ 7	-	-	100.0	1.0	-	-	11.9	2.4	~								
7 ~ 8	-	-	66.6	1.0	-	-	8.8	1.8	~								
8 ~ 9	-	-	67.8	1.0	-	-	8.7	1.8	~								
~									~								
~									~								
~									~								
~									~								
~									~								
~									~								
~									~								
~									~								
~									~								
~									~								
~									~								
~									~								
~									~								
~									~								
~									~								
~									~								
~									~								
~									~								
~									~								
~									~								
~									~								