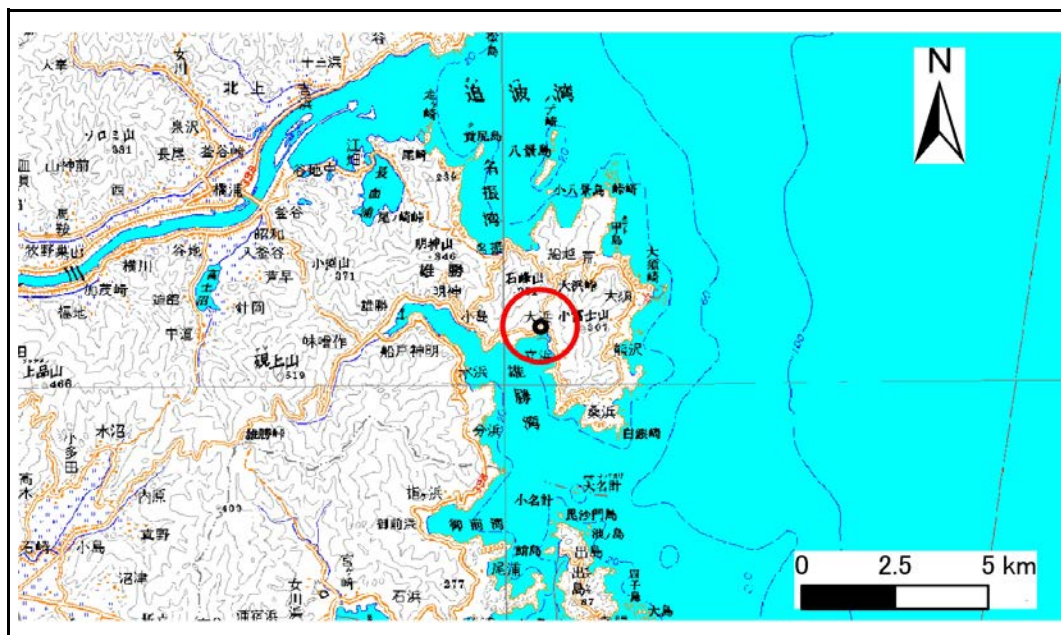


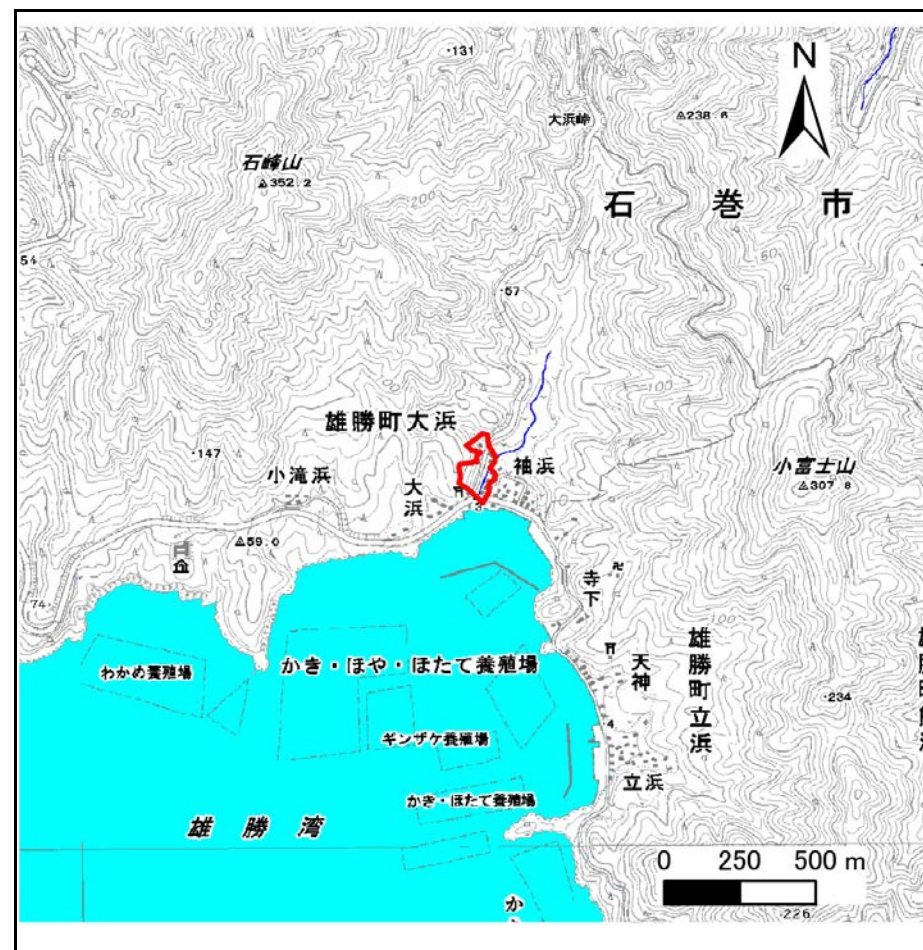
土砂災害警戒区域等の指定の告示に係る図書(その1)

告示番号	宮城県告示第357号
告示年月日	平成30年3月30日

自然現象の種類	急傾斜地の崩壊
箇所番号	I-自-0817(131100817)
箇所名	大浜
所在地	石巻市雄勝町大浜字大浜
調査機関	宮城県東部土木事務所



位置図(S=1:200,000)



位置図(S=1:25,000)

宮城県

この地図は、国土地理院長の承認を得て、同院発行の数値地図20000(地図画像)及び数値地図25000(地図画像)を複製したものである。(承認番号 平29情複、第1087号)

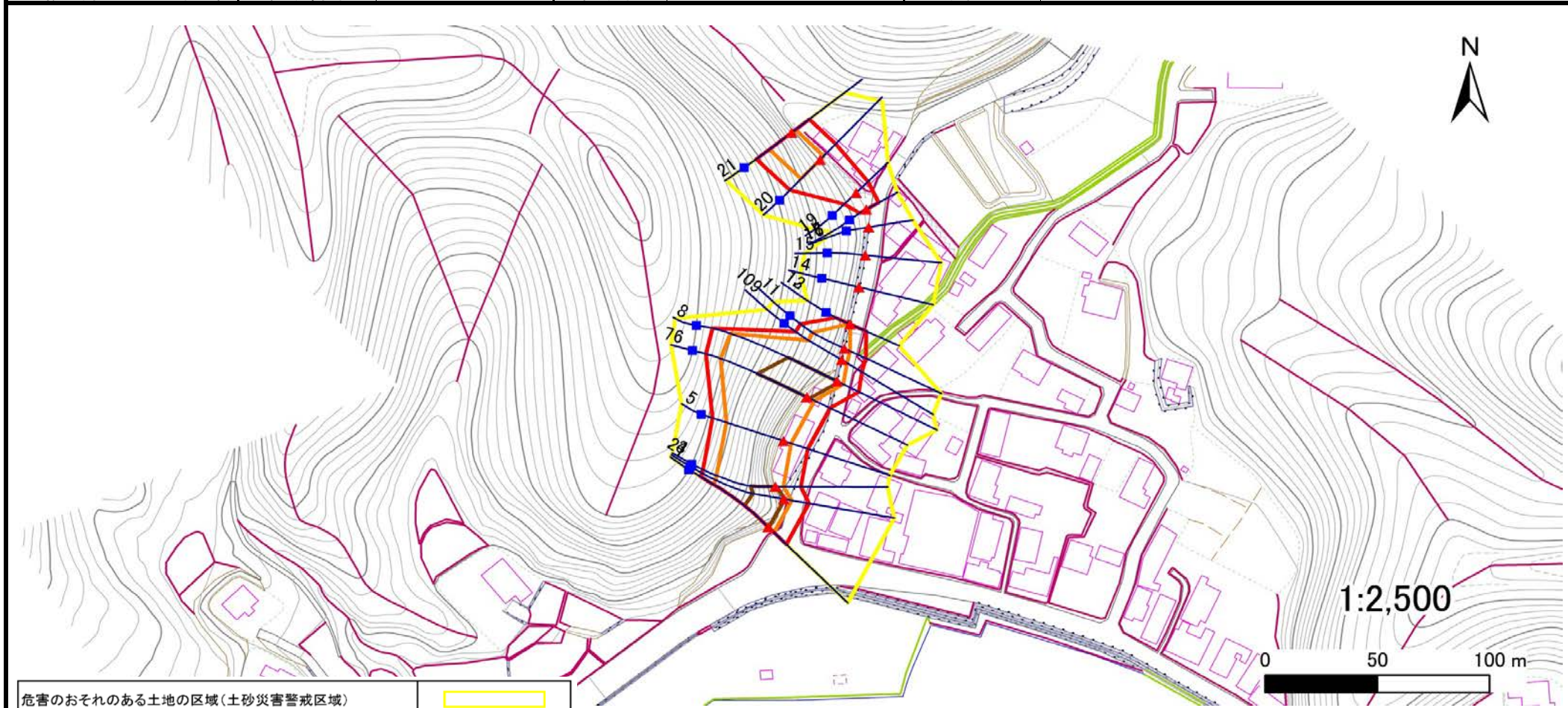
土砂災害警戒区域等の指定の告示に係る図書(その2)

告示番号	宮城県告示第357号
告示年月日	平成30年3月30日

危害のおそれのある土地、著しい危害のおそれのある土地の設定図

調査年度 平成28年度

急傾斜地の位置	箇所番号	I-自-0817(131100817)	箇所名	大浜	所在地	石巻市雄勝町大浜字大浜
---------	------	---------------------	-----	----	-----	-------------



危害のおそれのある土地の区域(土砂災害警戒区域)	[Yellow Box]
著しい危害のおそれのある土地の区域(土砂災害特別警戒区域)	[Orange Box]
	[Red Box]
それ以外の区域	[Pink Box]

凡例	■ 上端	— 横断測線
	▲ 下端	

土砂災害警戒区域等の指定の告示に係る図書(その3)

告示番号	宮城県告示第357号
告示年月日	平成30年3月30日

建築物に作用すると想定される衝撃に関する事項

急傾斜地の位置	箇所番号	I-自-0817(131100817)	箇所名	大浜	所在地	石巻市雄勝町大浜字大浜			
---------	------	---------------------	-----	----	-----	-------------	--	--	--

横断測線の区間	土石等の移動により建築物の地上部に作用すると想定される力				土石等の堆積により建築物の地上部に作用すると想定される力				横断測線の区間	土石等の移動により建築物の地上部に作用すると想定される力				土石等の堆積により建築物の地上部に作用すると想定される力			
	土石等の(移動)高さが1m以下の場合、土石等の移動による力が100kN/m ² を超える区域		それ以外の区域		土石等の堆積の高さが3mを超える区域		それ以外の区域			土石等の(移動)高さが1m以下の場合、土石等の移動による力が100kN/m ² を超える区域		それ以外の区域		土石等の堆積の高さが3mを超える区域		それ以外の区域	
1 ~ 2	159.4	1.0	100.0	1.0	16.5	3.3	15.2	3.0	~								
2 ~ 3	158.5	1.0	100.0	1.0	16.9	3.4	15.2	3.0	~								
3 ~ 4	158.5	1.0	100.0	1.0	16.9	3.4	15.2	3.0	~								
4 ~ 5	159.1	1.0	100.0	1.0	-	-	15.2	3.0	~								
5 ~ 6	161.6	1.0	100.0	1.0	-	-	15.2	3.0	~								
6 ~ 7	161.6	1.0	100.0	1.0	18.8	3.8	15.2	3.0	~								
7 ~ 8	161.6	1.0	100.0	1.0	18.8	3.8	15.2	3.0	~								
8 ~ 9	151.4	1.0	100.0	1.0	-	-	15.2	3.0	~								
9 ~ 10	144.4	1.0	100.0	1.0	-	-	13.8	2.8	~								
10 ~ 11	145.4	1.0	100.0	1.0	-	-	14.3	2.9	~								
11 ~ 12	145.4	1.0	100.0	1.0	-	-	14.3	2.9	~								
12 ~ 13	-	-	-	-	-	-	-	-	~								
13 ~ 14	-	-	-	-	-	-	-	-	~								
14 ~ 15	-	-	-	-	-	-	-	-	~								
15 ~ 16	-	-	-	-	-	-	-	-	~								
16 ~ 17	-	-	-	-	-	-	-	-	~								
17 ~ 18	-	-	81.3	1.0	-	-	9.4	1.9	~								
18 ~ 19	-	-	95.3	1.0	-	-	10.6	2.1	~								
19 ~ 20	-	-	100.0	1.0	-	-	13.7	2.8	~								
20 ~ 21	136.0	1.0	100.0	1.0	-	-	13.7	2.8	~								
~									~								
~									~								
~									~								
~									~								
~									~								
~									~								