

土砂災害警戒区域等の指定の告示に係る図書(その1)

告示番号	宮城県告示第357号
告示年月日	平成30年3月30日

自然現象の種類	急傾斜地の崩壊
箇所番号	Ⅱ-自-2291
箇所名	寄磯
所在地	石巻市寄磯浜字五梅沢
調査機関	宮城県東部土木事務所



位置図(S=1:200,000)



概況図(S=1:25,000)

『この地図は、国土地理院長の承認を得て、同院発行の数値地図20万及び数値地図25000を複製したものである。(承認番号 平29情複、第〇〇〇号)』

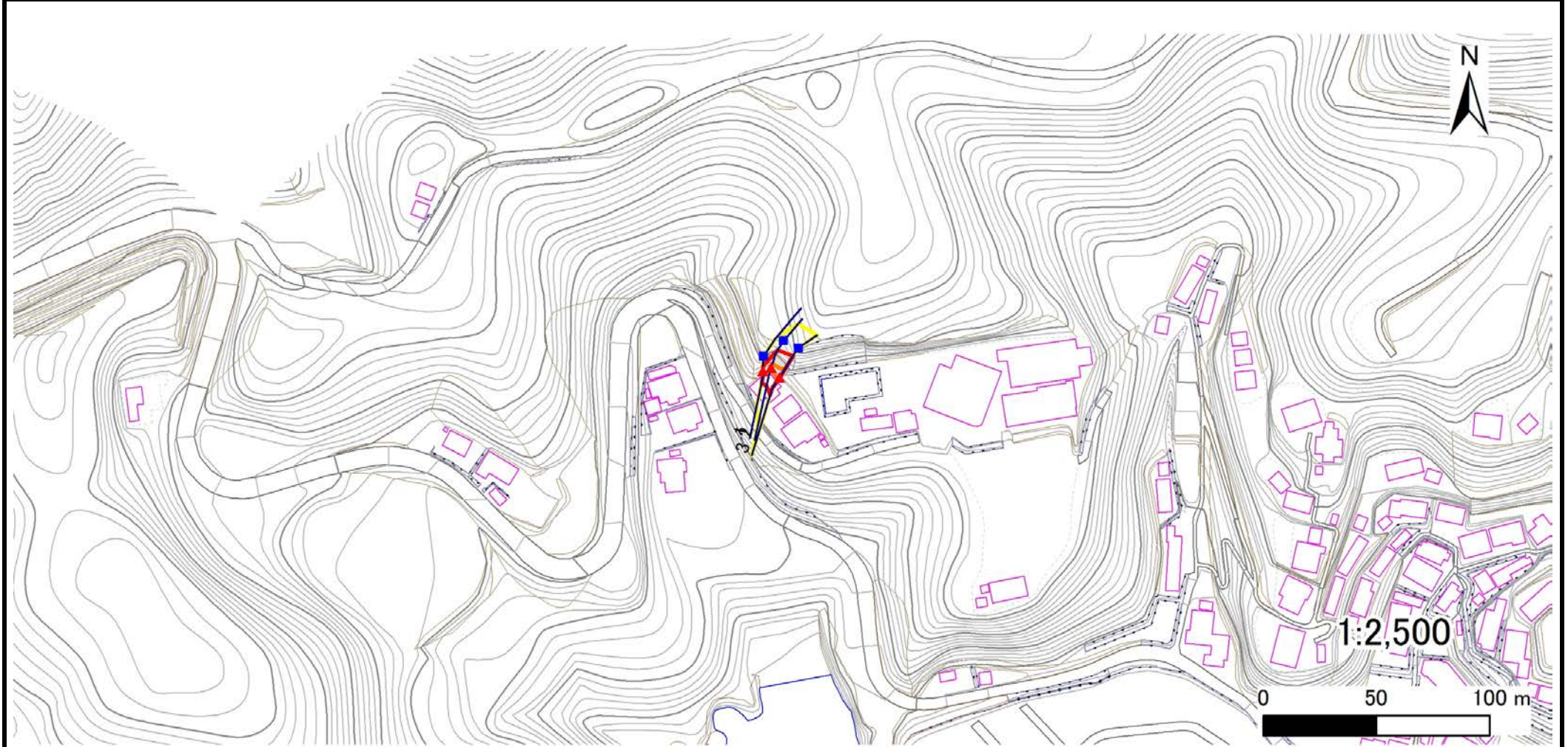
土砂災害警戒区域等の指定の告示に係る図書(その2)

告示番号	宮城県告示第357号
告示年月日	平成30年3月30日

危害のおそれのある土地、著しい危害のおそれのある土地の設定図

調査年度	平成28年度
------	--------

急傾斜地の位置	箇所番号	II-自-2291	箇所名	寄磯	所在地	石巻市寄磯浜字五梅沢
---------	------	-----------	-----	----	-----	------------



凡例	■ 上端	— 横断測線	▬ 危害のおそれのある土地の区域	▬ 土石等の移動による力が100kN/m ² を超える範囲
	▲ 下端		▬ 著しい危害のおそれのある土地の区域	▬ 土石等の堆積高が3mを超える範囲

