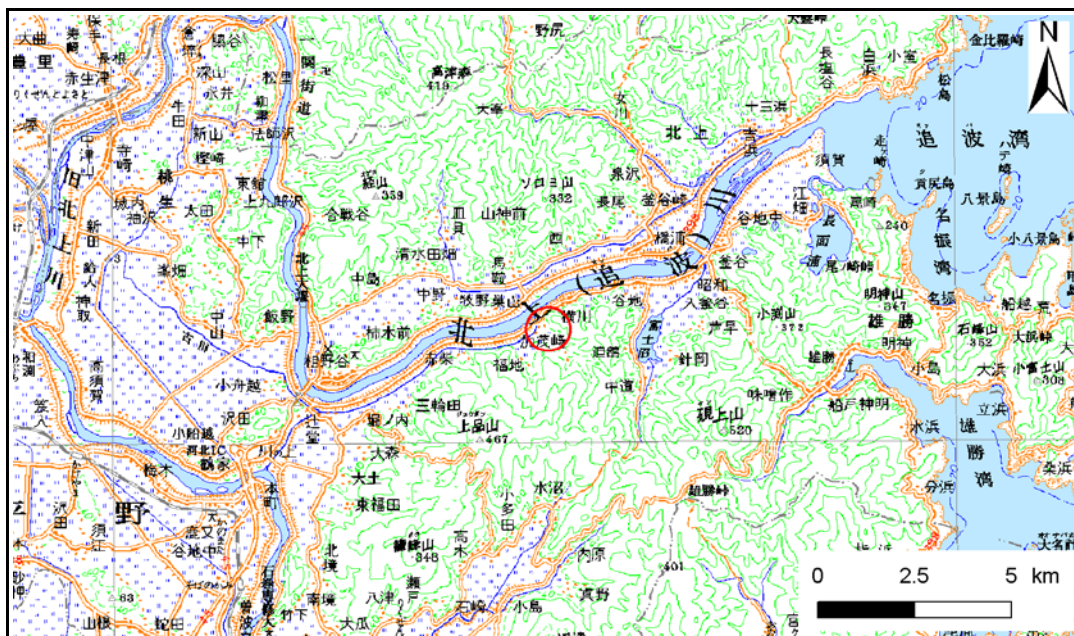


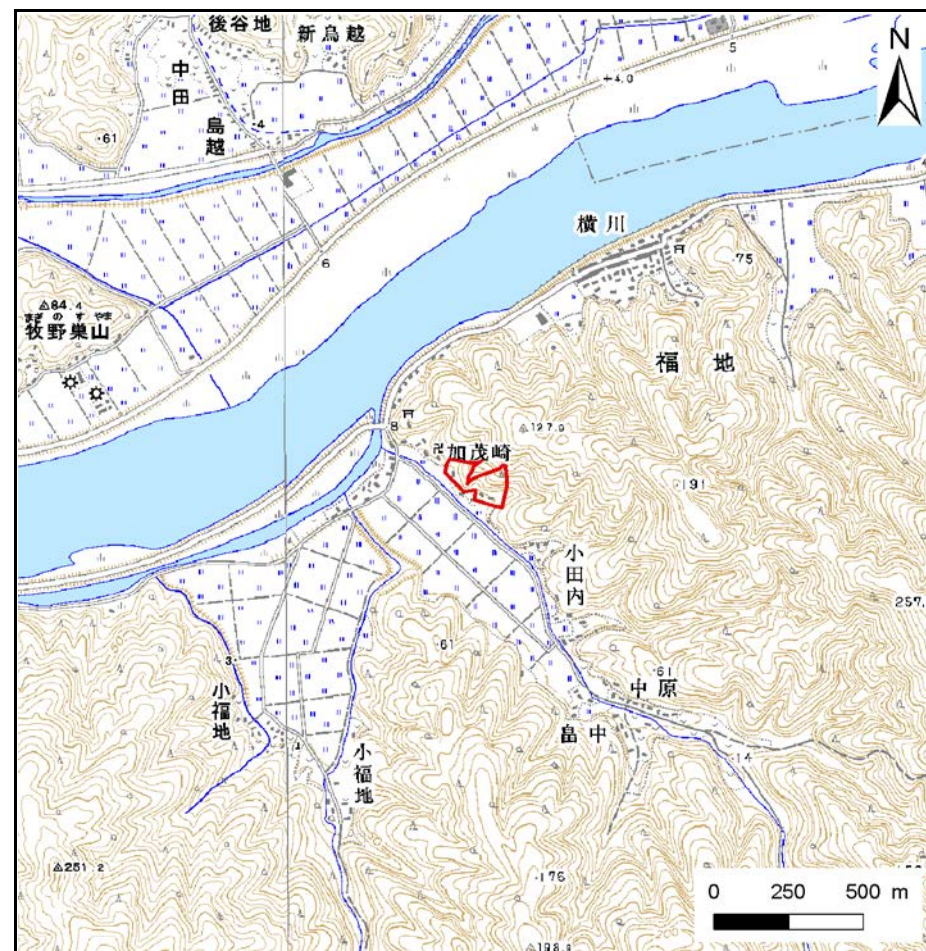
土砂災害警戒区域等の指定の告示に係る図書(その1)

告示番号	宮城県告示第89号
告示年月日	平成30年1月30日

自然現象の種類	急傾斜地の崩壊
箇所番号	I-自-1636(1311001636)
箇所名	加茂崎の1
所在地	石巻市福地字加茂崎
調査機関	宮城県東部土木事務所



位置図 (S=1:200,000)



位置図 (S=1:25,000)

この地図は、国土地理院長の承認を得て、同院発行の数値地図20000(地図画像)及び数値地図25000(地図画像)を複製したものである。(承認番号 平26情複、第344号)

土砂災害警戒区域等の指定の告示に係る図書(その2)

告示番号	宮城県告示第89号
告示年月日	平成30年1月30日

調査年度	平成24年度
------	--------

急傾斜地の位置	箇所番号	I-自-1636(1311001636)	箇所名	加茂崎の1	所在地	石巻市福地字加茂崎
---------	------	----------------------	-----	-------	-----	-----------

