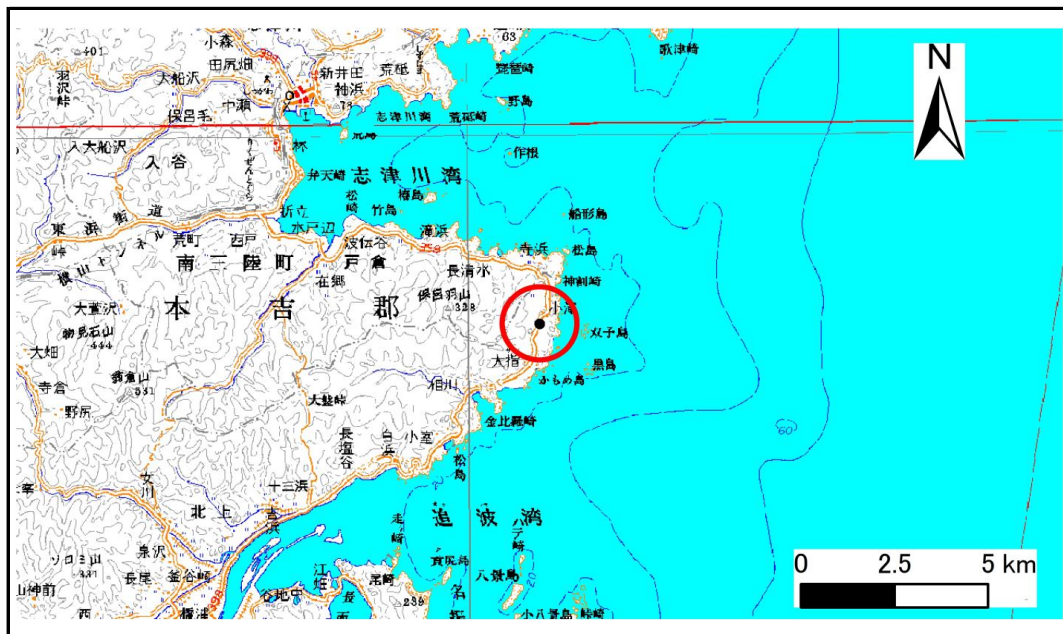


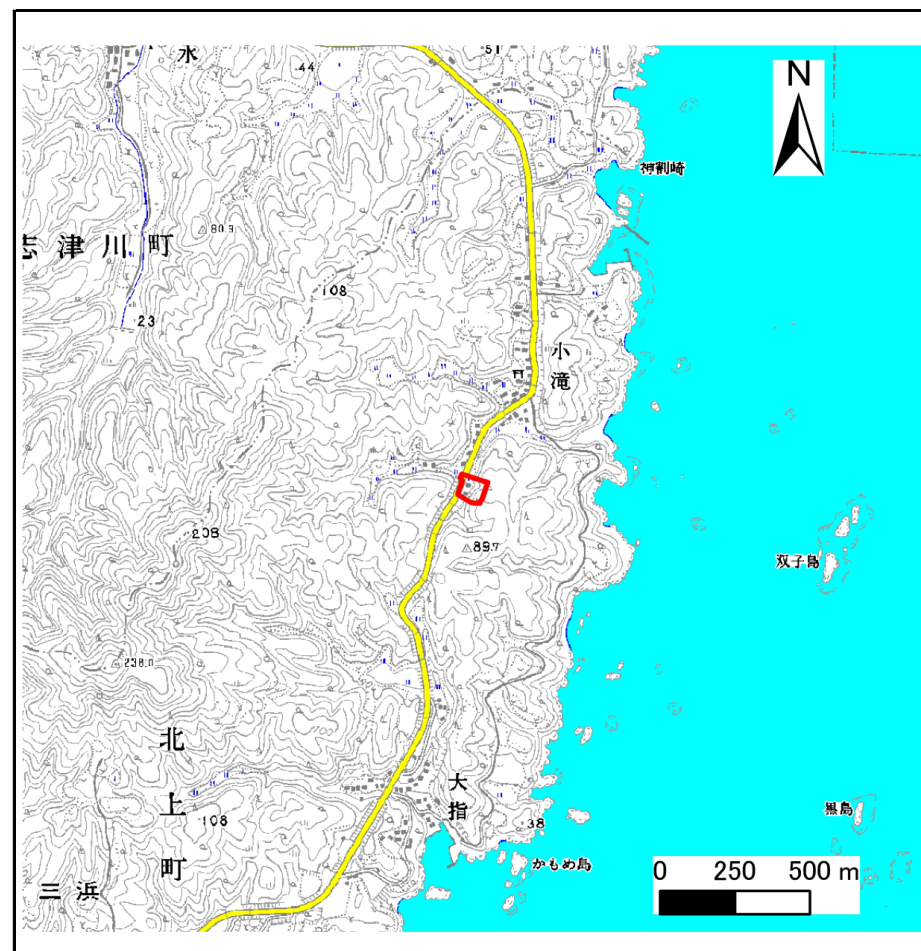
# 土砂災害警戒区域等の指定の告示に係る図書(その1)

告示番号	宮城県告示第1093号
告示年月日	平成29年12月12日

自然現象の種類	急傾斜地の崩壊
箇所番号	Ⅱ-自-2268(1321002268)
箇所名	小滝の4
所在地	石巻市北上町十三浜字畳石、小滝
調査機関	宮城県東部土木事務所



位置図(S=1:200,000)



位置図(S=1:25,000)

宮城県

この地図は、国土地理院長の承認を得て、同院発行の数値地図200000(地図画像)及び数値地図25000(地図画像)を複製したものである。(承認番号 平27情複、第181号)  
 この地図は、国土地理院長の承認を得て、同院発行の数値地図200000(地図画像)及び数値地図25000(地図画像)を複製したものである。(承認番号 平29情複、第188号)

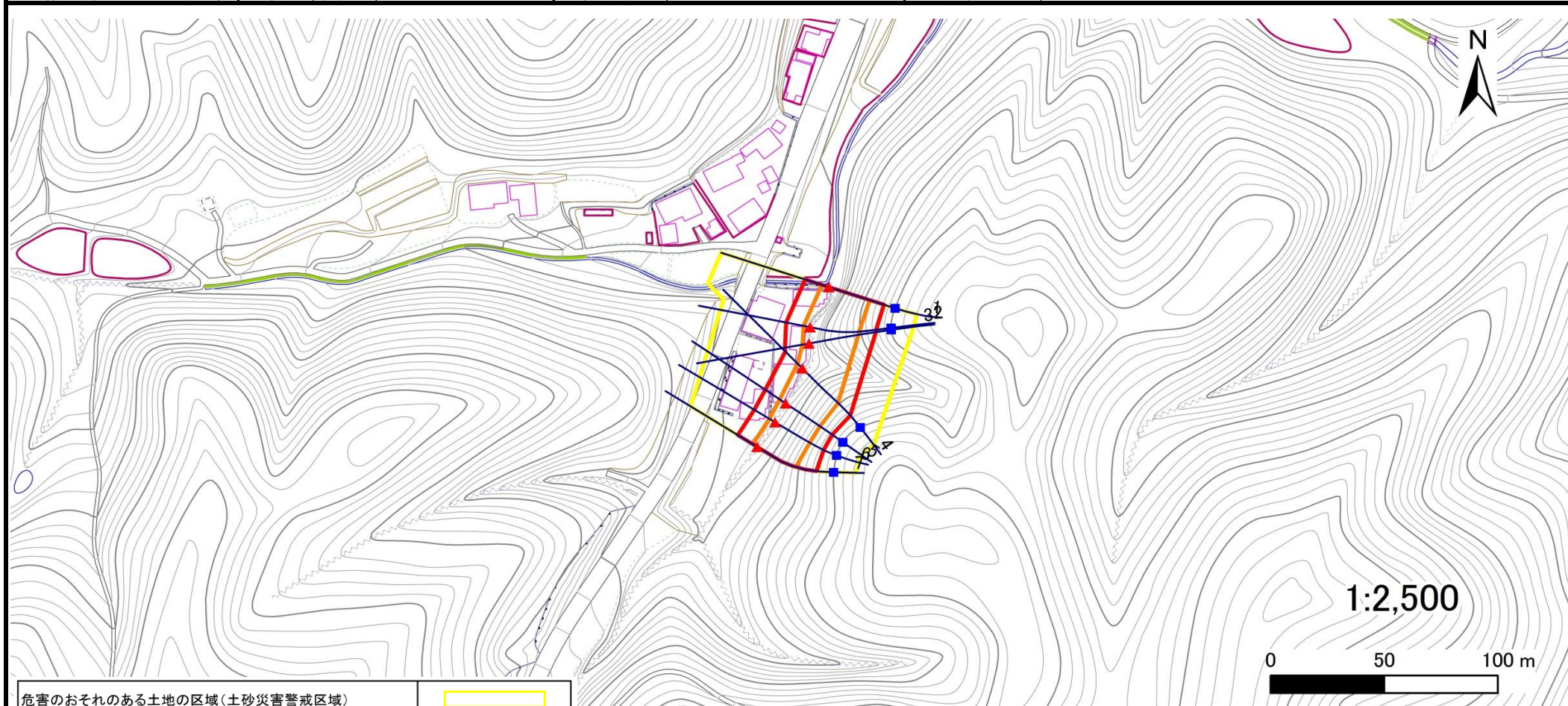
## 土砂災害警戒区域等の指定の告示に係る図書(その2)

告示番号	宮城県告示第1093号
告示年月日	平成29年12月12日

危害のおそれのある土地、著しい危害のおそれのある土地の設定図

調査年度	平成28年度
------	--------

急傾斜地の位置	箇所番号	II-自-2268(1321002268)	箇所名	小滝の4	所在地	石巻市北上町十三浜字畳石、小滝
---------	------	-----------------------	-----	------	-----	-----------------



危害のおそれのある土地の区域(土砂災害警戒区域)	□
著しい危害のおそれのある土地の区域(土砂災害特別警戒区域)	□
	□
それ以外の区域	□

凡例	■	上端	—	横断測線
	▲	下端		

# 土砂災害警戒区域等の指定の告示に係る図書(その3)

告示番号	宮城県告示第1093号
告示年月日	平成29年12月12日

建築物に作用すると想定される衝撃に関する事項

急傾斜地の位置	箇所番号	II-自-2268(1321002268)		箇所名	小滝の4	所在地	石巻市北上町十三浜字置石、小滝	
---------	------	-----------------------	--	-----	------	-----	-----------------	--

横断測線の区間	土石等の移動により建築物の地上部に作用すると想定される力				土石等の堆積により建築物の地上部に作用すると想定される力				横断測線の区間	土石等の移動により建築物の地上部に作用すると想定される力				土石等の堆積により建築物の地上部に作用すると想定される力			
	土石等の(移動)高さが1m以下の場合、土石等の移動による力が100kN/m <sup>2</sup> を超える区域		それ以外の区域		土石等の堆積の高さが3mを超える区域		それ以外の区域			土石等の(移動)高さが1m以下の場合、土石等の移動による力が100kN/m <sup>2</sup> を超える区域		それ以外の区域		土石等の堆積の高さが3mを超える区域		それ以外の区域	
1 ~ 2	152.0	1.0	100.0	1.0	-	-	15.2	3.0	~								
2 ~ 3	146.6	1.0	100.0	1.0	-	-	15.1	3.0	~								
3 ~ 4	145.2	1.0	100.0	1.0	-	-	14.9	3.0	~								
4 ~ 5	150.0	1.0	100.0	1.0	-	-	15.2	3.0	~								
5 ~ 6	150.0	1.0	100.0	1.0	-	-	15.2	3.0	~								
6 ~ 7	146.3	1.0	100.0	1.0	-	-	14.0	2.8	~								
~									~								
~									~								
~									~								
~									~								
~									~								
~									~								
~									~								
~									~								
~									~								
~									~								
~									~								
~									~								
~									~								
~									~								
~									~								
~									~								
~									~								
~									~								
~									~								
~									~								
~									~								
~									~								
~									~								
~									~								