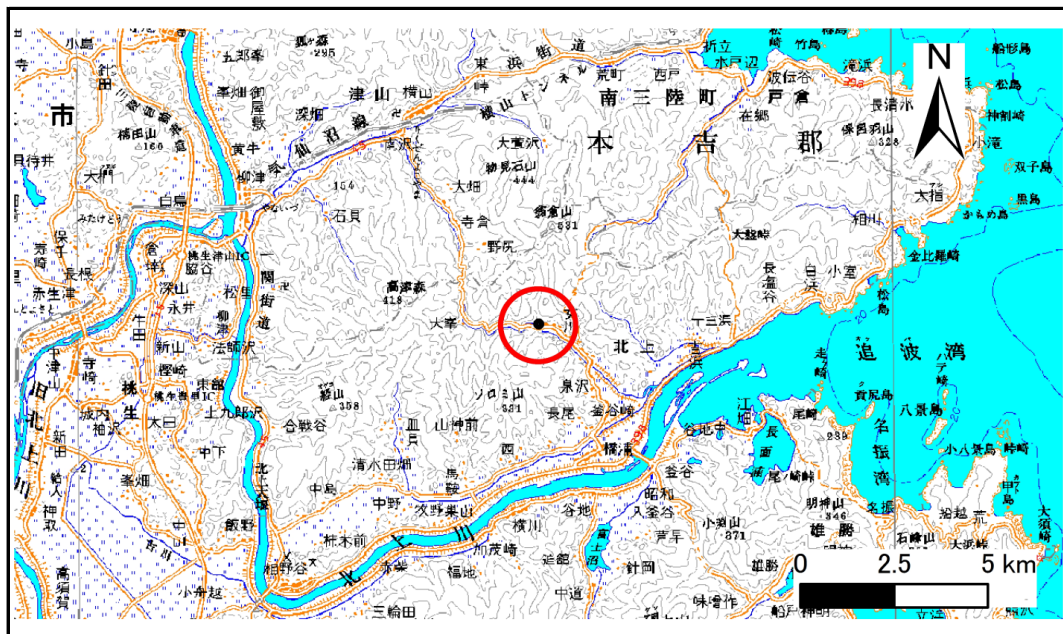


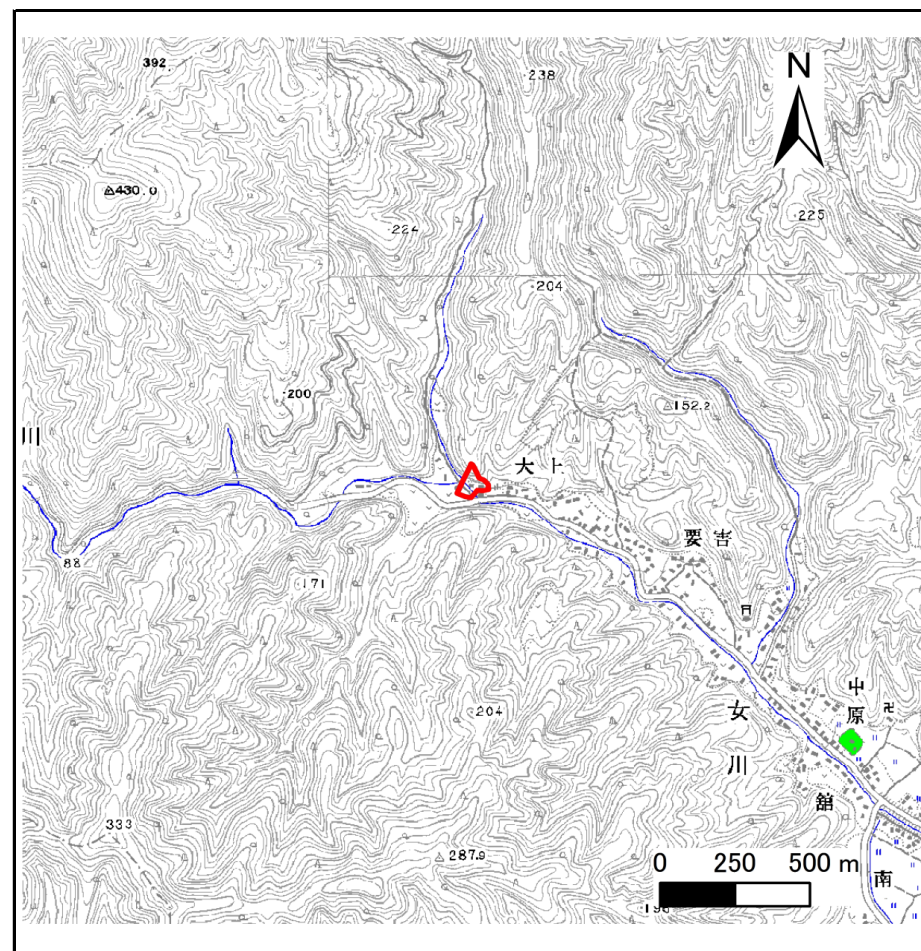
土砂災害警戒区域等の指定の告示に係る図書(その1)

| | |
|-------|-------------|
| 告示番号 | 宮城県告示第1093号 |
| 告示年月日 | 平成29年12月12日 |

| | |
|---------|----------------------|
| 自然現象の種類 | 急傾斜地の崩壊 |
| 箇所番号 | I-自-0974(1311000974) |
| 箇所名 | 大上 |
| 所在地 | 石巻市北上町女川字大上、孫兵工 |
| 調査機関 | 宮城県東部土木事務所 |



位置図(S=1:200,000)



位置図(S=1:25,000)

宮城県

この地図は、国土地理院長の承認を得て、同院発行の数値地図200000(地図画像)及び数値地図25000(地図画像)を複製したものである。(承認番号 平27情複、第181号)
 この地図は、国土地理院長の承認を得て、同院発行の数値地図200000(地図画像)及び数値地図25000(地図画像)を複製したものである。(承認番号 平29情複、第188号)

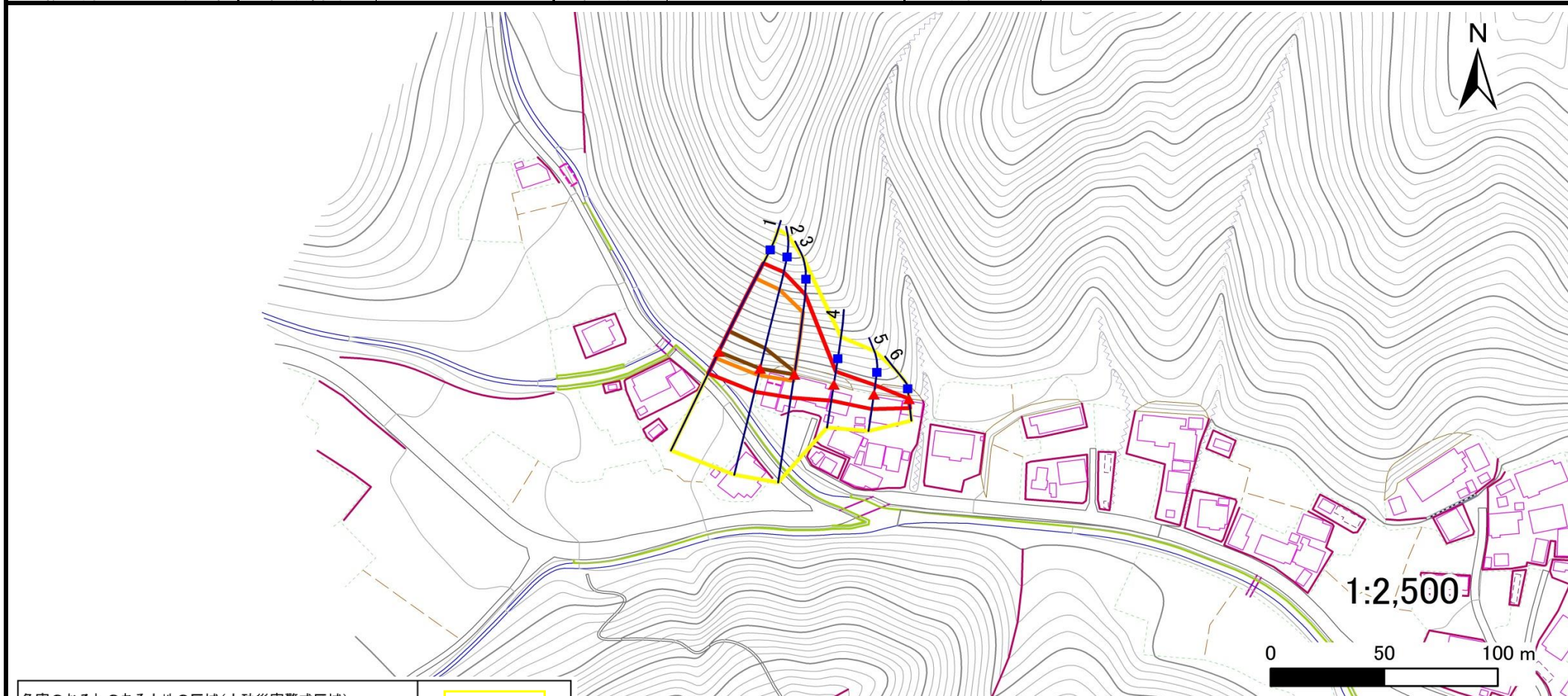
土砂災害警戒区域等の指定の告示に係る図書(その2)

| | |
|-------|-------------|
| 告示番号 | 宮城県告示第1093号 |
| 告示年月日 | 平成29年12月12日 |

危害のおそれのある土地、著しい危害のおそれのある土地の設定図

| | |
|------|--------|
| 調査年度 | 平成28年度 |
|------|--------|

| | | | | | | |
|---------|------|----------------------|-----|----|-----|-----------------|
| 急傾斜地の位置 | 箇所番号 | I-自-0974(1311000974) | 箇所名 | 大上 | 所在地 | 石巻市北上町女川字大上、孫兵工 |
|---------|------|----------------------|-----|----|-----|-----------------|



| | | |
|-------------------------------|--|--------------|
| 危害のおそれのある土地の区域(土砂災害警戒区域) | [Yellow box] | |
| 著しい危害のおそれのある土地の区域(土砂災害特別警戒区域) | 土石等の(移動)高さが1m以下の場合、土石等の移動による力が 100kN/m^2 を超える区域 | [Orange box] |
| | 土石等の堆積の高さが3mを超える区域 | [Red box] |
| それ以外の区域 | [White box] | |

| | | |
|----|------|--------|
| 凡例 | ■ 上端 | — 横断測線 |
| | ▲ 下端 | |

