





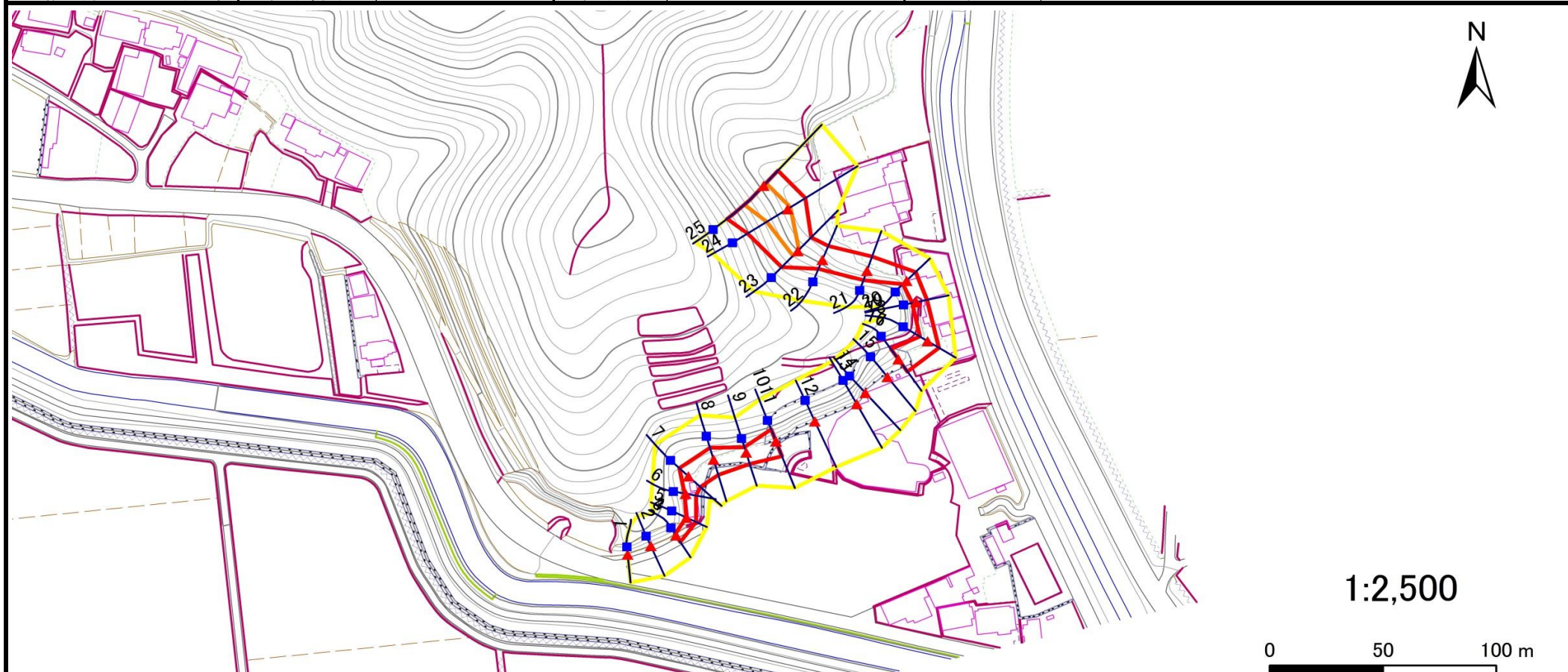
## 土砂災害警戒区域等の指定の告示に係る図書(その2)

告示番号	宮城県告示第1093号
告示年月日	平成29年12月12日

危害のおそれのある土地、著しい危害のおそれのある土地の設定図

調査年度 平成28年度

急傾斜地の位置	箇所番号	I-自-0751(1311000751)	箇所名	皿貝	所在地	石巻市皿貝字宮田
---------	------	----------------------	-----	----	-----	----------



危害のおそれのある土地の区域(土砂災害警戒区域)	
著しい危害のおそれのある土地の区域(土砂災害特別警戒区域)	土石等の(移動)高さが1m以下の場合、土石等の移動による力が100kN/m <sup>2</sup> を超える区域
	土石等の堆積の高さが3mを超える区域
	それ以外の区域

凡例	■ 上端	— 横断測線
	▲ 下端	

# 土砂災害警戒区域等の指定の告示に係る図書(その3)

告示番号	宮城県告示第1093号
告示年月日	平成29年12月12日

建築物に作用すると想定される衝撃に関する事項

急傾斜地の位置	箇所番号	I-自-0751(1311000751)	箇所名	皿貝	所在地	石巻市皿貝字宮田											
横断測線の区間	土石等の移動により建築物の地上部に作用すると想定される力				土石等の堆積により建築物の地上部に作用すると想定される力				横断測線の区間	土石等の移動により建築物の地上部に作用すると想定される力				土石等の堆積により建築物の地上部に作用すると想定される力			
	土石等の(移動)高さが1m以下の場合、土石等の移動による力が100kN/m <sup>2</sup> を超える区域		それ以外の区域		土石等の堆積の高さが3mを超える区域		それ以外の区域			土石等の(移動)高さが1m以下の場合、土石等の移動による力が100kN/m <sup>2</sup> を超える区域		それ以外の区域		土石等の堆積の高さが3mを超える区域		それ以外の区域	
	力の大きさのうち最大のもの (kN/m <sup>2</sup> )	土石等の高さ (m)	力の大きさのうち最大のもの (kN/m <sup>2</sup> )	土石等の高さ (m)	力の大きさのうち最大のもの (kN/m <sup>2</sup> )	土石等の高さ (m)	力の大きさのうち最大のもの (kN/m <sup>2</sup> )	土石等の高さ (m)		力の大きさのうち最大のもの (kN/m <sup>2</sup> )	土石等の高さ (m)	力の大きさのうち最大のもの (kN/m <sup>2</sup> )	土石等の高さ (m)	力の大きさのうち最大のもの (kN/m <sup>2</sup> )	土石等の高さ (m)	力の大きさのうち最大のもの (kN/m <sup>2</sup> )	土石等の高さ (m)
1 ~ 2	-	-	-	-	-	-	-	-	-	~							
2 ~ 3	-	-	-	-	-	-	-	-	-	~							
3 ~ 4	-	-	-	-	-	-	-	-	-	~							
4 ~ 5	-	-	59.5	1.0	-	-	11.5	2.3		~							
5 ~ 6	-	-	59.5	1.0	-	-	9.8	2.0		~							
6 ~ 7	-	-	93.6	1.0	-	-	12.1	2.4		~							
7 ~ 8	-	-	94.7	1.0	-	-	12.1	2.4		~							
8 ~ 9	-	-	94.7	1.0	-	-	11.9	2.4		~							
9 ~ 10	-	-	93.7	1.0	-	-	13.0	2.6		~							
10 ~ 11	-	-	-	-	-	-	-	-		~							
11 ~ 12	-	-	-	-	-	-	-	-		~							
12 ~ 13	-	-	-	-	-	-	-	-		~							
13 ~ 14	-	-	-	-	-	-	-	-		~							
14 ~ 15	-	-	-	-	-	-	-	-		~							
15 ~ 16	-	-	-	-	-	-	-	-		~							
16 ~ 17	-	-	-	-	-	-	-	-		~							
17 ~ 18	-	-	89.1	1.0	-	-	8.4	1.7		~							
18 ~ 19	-	-	73.6	1.0	-	-	10.9	2.2		~							
19 ~ 20	-	-	71.8	1.0	-	-	10.9	2.2		~							
20 ~ 21	-	-	88.3	1.0	-	-	9.9	2.0		~							
21 ~ 22	-	-	88.3	1.0	-	-	9.8	2.0		~							
22 ~ 23	-	-	100.0	1.0	-	-	11.1	2.2		~							
23 ~ 24	123.0	1.0	100.0	1.0	-	-	11.1	2.2		~							
24 ~ 25	124.4	1.0	100.0	1.0	-	-	11.0	2.2		~							
~										~							
~										~							