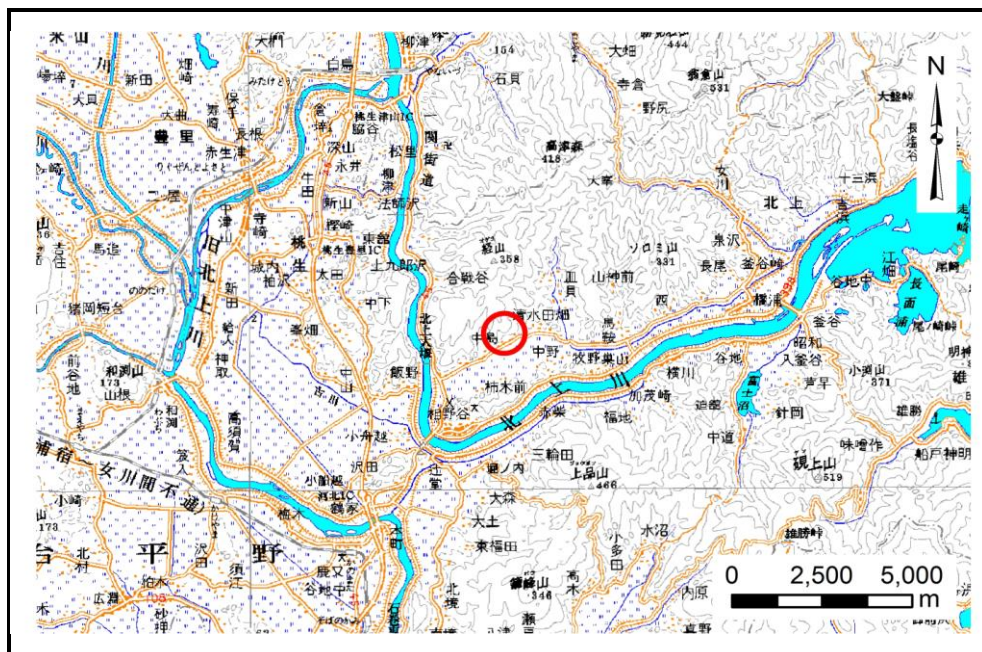


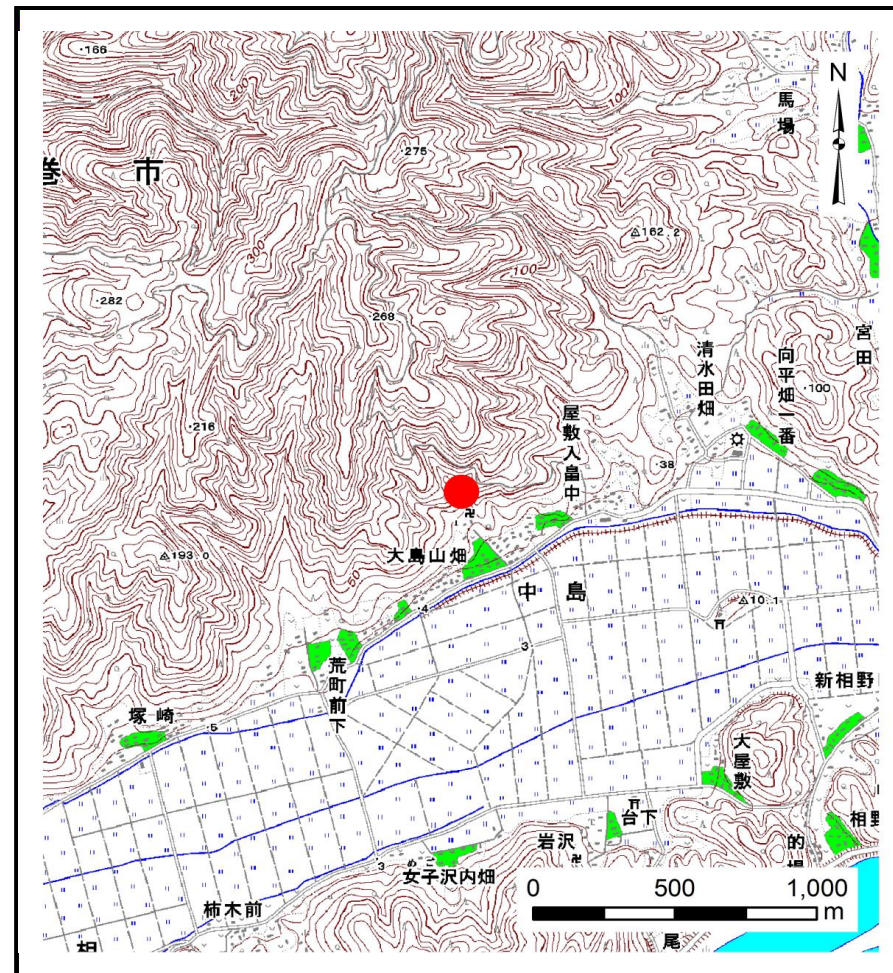
土砂災害警戒区域等の指定の告示に係る図書(その1)

| | |
|-------|-------------|
| 告示番号 | 宮城県告示第1093号 |
| 告示年月日 | 平成29年12月12日 |

| | |
|---------|--------------------------|
| 自然現象の種類 | 土石流 |
| 溪流番号 | 7-21-072-2(1272100072-2) |
| 水系名 | 北上川 |
| 河川名 | 中島川 |
| 溪流名 | 寺沢-2 |
| 所在地 | 石巻市中島字大島山畑 |
| 調査機関 | 宮城県東部土木事務所 |



位置図(S=1:200,000)



位置図(S=1:25,000)

宮城県

この地図は、国土院院長の承認を得て、同院発行の数値地図20000(地図画像)及び数値地図25000(地図画像)を複製したものである。(承認番号 平27情複、第181号)

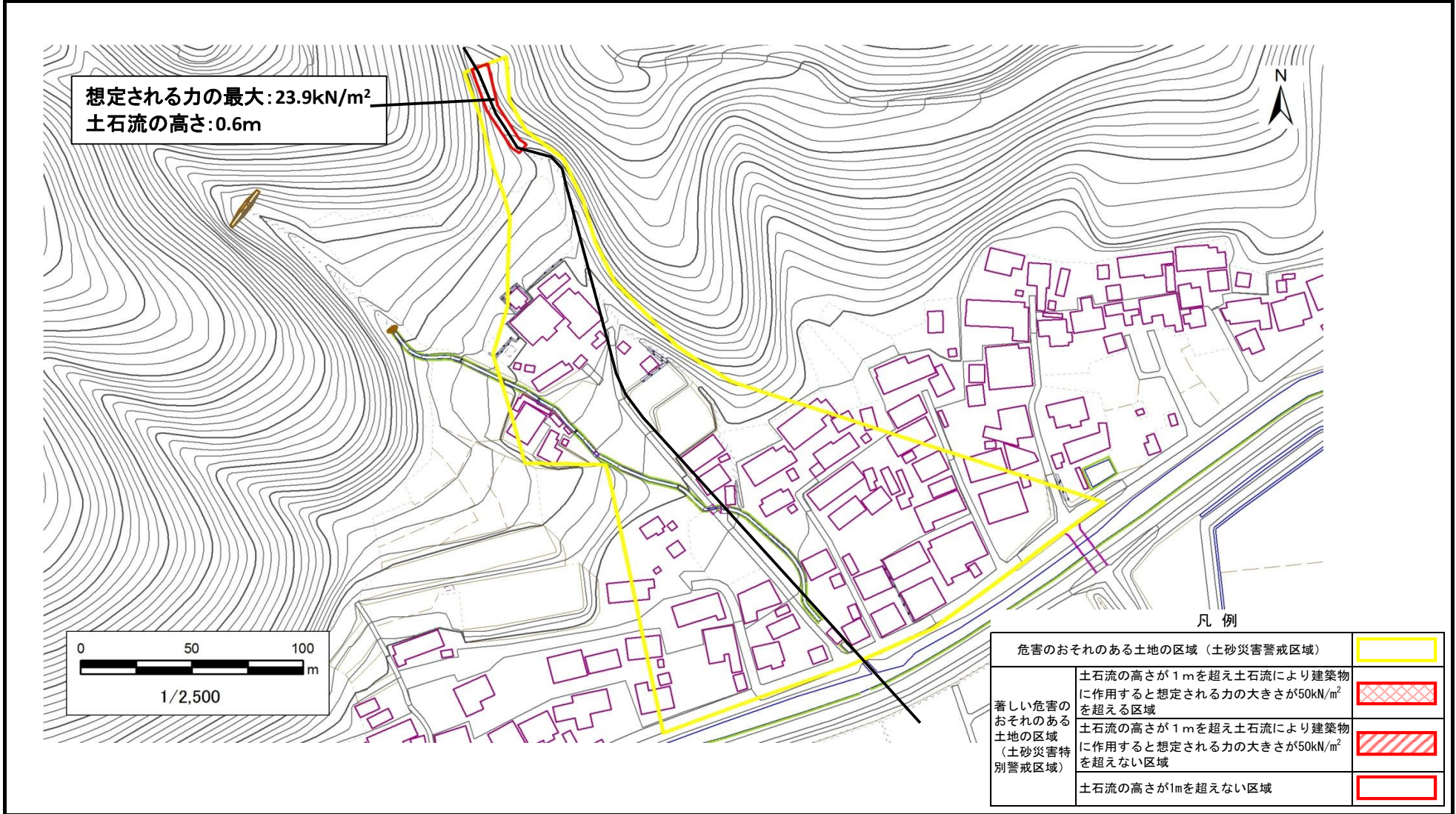
土砂災害警戒区域等の指定の告示に係る図書（その2）

| | |
|-------|-------------|
| 告示番号 | 宮城県告示第1093号 |
| 告示年月日 | 平成29年12月12日 |

危害のおそれのある土地、著しい危害のおそれのある土地の設定図

| | |
|------|--------|
| 調査年度 | 平成28年度 |
|------|--------|

| | | | | | | |
|-------|------|--------------------------|-----|------|-----|------------|
| 溪流の位置 | 溪流番号 | 7-21-072-2(1272100072-2) | 溪流名 | 寺沢-2 | 所在地 | 石巻市中島字大島山畑 |
|-------|------|--------------------------|-----|------|-----|------------|



| | | |
|-------------------------------|---|--|
| 危害のおそれのある土地の区域（土砂災害警戒区域） | | |
| 著しい危害のおそれのある土地の区域（土砂災害特別警戒区域） | 土石流の高さが1mを超え土石流により建築物に作用すると想定される力の大きさが50kN/m ² を超える区域 | |
| | 土石流の高さが1mを超え土石流により建築物に作用すると想定される力の大きさが50kN/m ² を超えない区域 | |
| | 土石流の高さが1mを超えない区域 | |