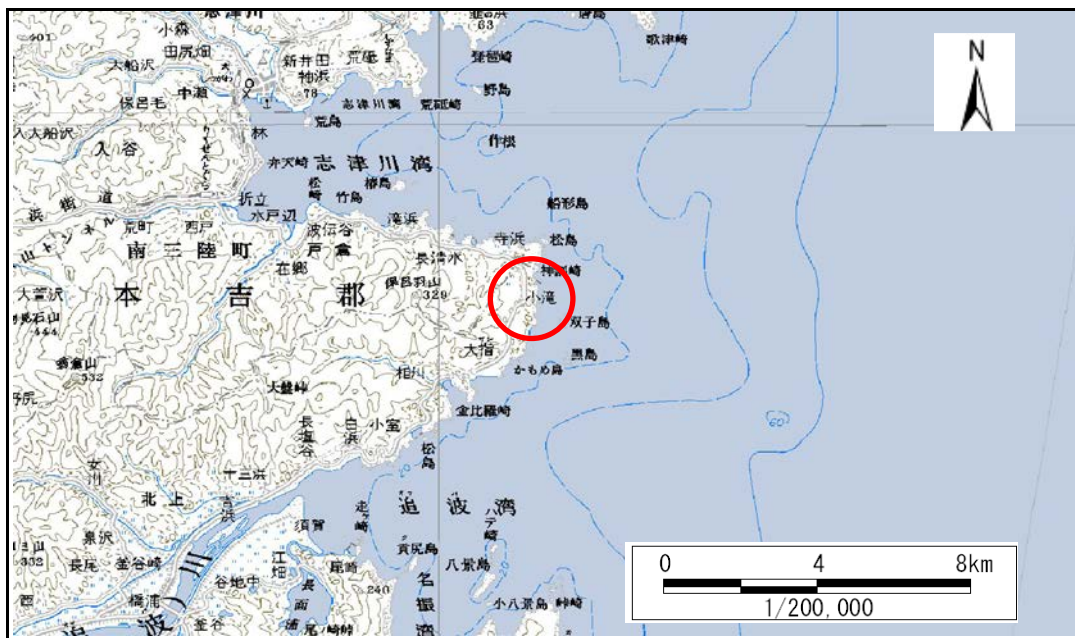


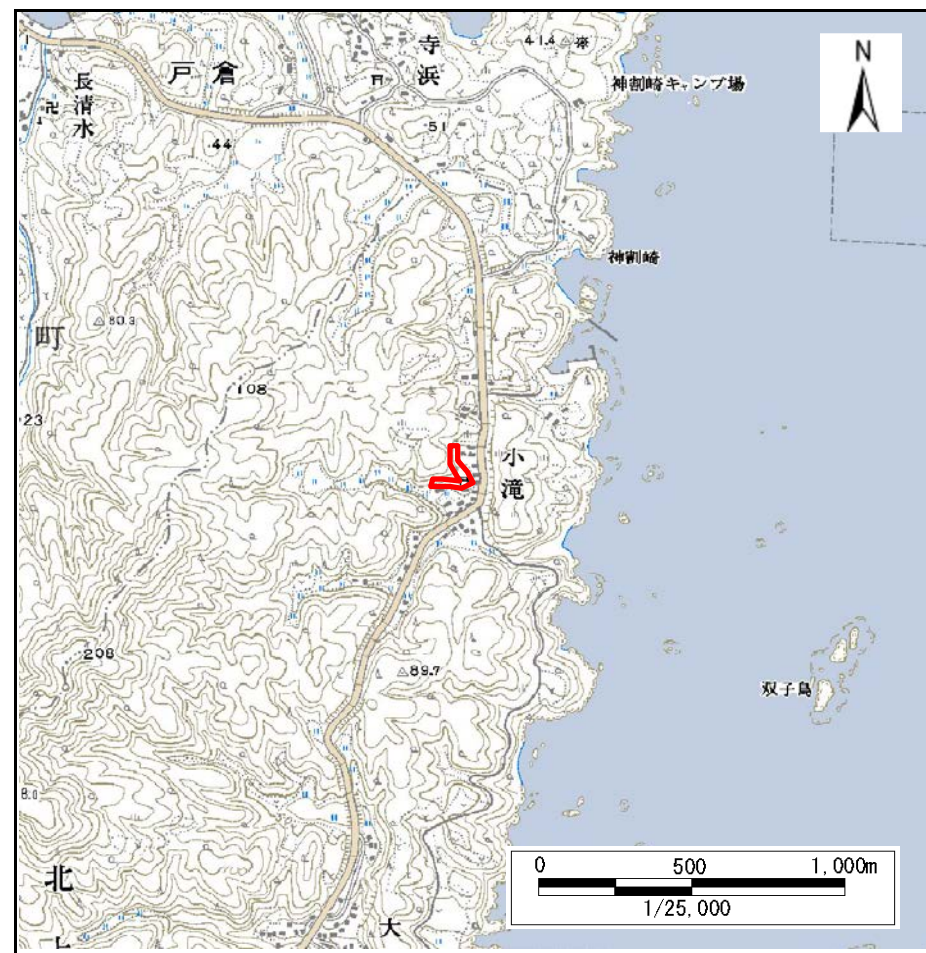
土砂災害警戒区域等の指定の告示に係る図書(その1)

告示番号	宮城県告示第643号
告示年月日	平成29年7月18日

自然現象の種類	急傾斜地の崩壊
箇所番号	I-自-0972
箇所名	小滝の2
所在地	石巻市北上町十三浜字畳石
調査機関	東部土木事務所



位置図(S=1:200,000)



位置図(S=1:25,000)

宮城県
この地図は、国土地理院長の承認を得て、同院発行の数値地図20000(地図画像)及び数値地図25000(地図画像)を複製したものである。(承認番号 平26情複、第343号)

土砂災害警戒区域等の指定の告示に係る図書(その2)

告示番号	宮城県告示第643号
告示年月日	平成29年7月18日

調査年度	平成23年度
------	--------

急傾斜地の位置	箇所番号	I-自-0972	箇所名	小滝の2	所在地	石巻市北上町十三浜字畳石
---------	------	----------	-----	------	-----	--------------



危害のおそれのある土地の区域(土砂災害警戒区域)		
著しい危害のおそれのある土地の区域(土砂災害特別警戒区域)	土石等の(移動)高さが1m以下の場合 土石等の移動による力が100kN/mを超える区域	
	土石等の堆積の高さが3mを超える区域	
	それ以外の区域	

凡例		上端		横断測線
		下端		

土砂災害警戒区域等の指定の告示に係る図書(その3)

告示番号	宮城県告示第643号
告示年月日	平成29年7月18日

急傾斜地の位置	箇所番号	I-自-0972	箇所名	小滝の2	所在地	石巻市北上町十三浜字畳石
---------	------	----------	-----	------	-----	--------------

横断測線の区間	土石等の移動により建築物の地上部に作用すると想定される力				土石等の堆積により建築物の地上部に作用すると想定される力				横断測線の区間	土石等の移動により建築物の地上部に作用すると想定される力				土石等の堆積により建築物の地上部に作用すると想定される力			
	土石等の(移動)高さが1m以下の場合、土石等の移動による力が100kN/m ² を超える区域		それ以外の区域		土石等の堆積の高さが3mを超える区域		それ以外の区域			土石等の(移動)高さが1m以下の場合、土石等の移動による力が100kN/m ² を超える区域		それ以外の区域		土石等の堆積の高さが3mを超える区域		それ以外の区域	
	力の大きさのうち最大のもの (kN/m ²)	土石等の高さ (m)	力の大きさのうち最大のもの (kN/m ²)	土石等の高さ (m)	力の大きさのうち最大のもの (kN/m ²)	土石等の高さ (m)	力の大きさのうち最大のもの (kN/m ²)	土石等の高さ (m)		力の大きさのうち最大のもの (kN/m ²)	土石等の高さ (m)	力の大きさのうち最大のもの (kN/m ²)	土石等の高さ (m)	力の大きさのうち最大のもの (kN/m ²)	土石等の高さ (m)	力の大きさのうち最大のもの (kN/m ²)	土石等の高さ (m)
1 ~ 2	-	-	100.0	1.0	-	-	11.3	2.3									
2 ~ 3	120.4	1.0	100.0	1.0	-	-	11.7	2.4									
3 ~ 4	120.4	1.0	100.0	1.0	-	-	11.7	2.4									
4 ~ 5	116.1	1.0	100.0	1.0	-	-	11.5	2.3									
5 ~ 6	-	-	100.0	1.0	-	-	11.5	2.3									
6 ~ 7	-	-	96.8	1.0	-	-	11.0	2.2									
7 ~ 8	-	-	96.8	1.0	-	-	11.0	2.2									
9 ~ 10	-	-	73.2	1.0	-	-	8.9	1.8									
10 ~ 11	-	-	88.9	1.0	-	-	8.4	1.7									
11 ~ 12	-	-	100.0	1.0	-	-	11.1	2.2									
12 ~ 13	112.4	1.0	100.0	1.0	-	-	11.1	2.2									
13 ~ 14	110.9	1.0	100.0	1.0	-	-	10.7	2.2									
14 ~ 15	-	-	100.0	1.0	-	-	10.7	2.2									