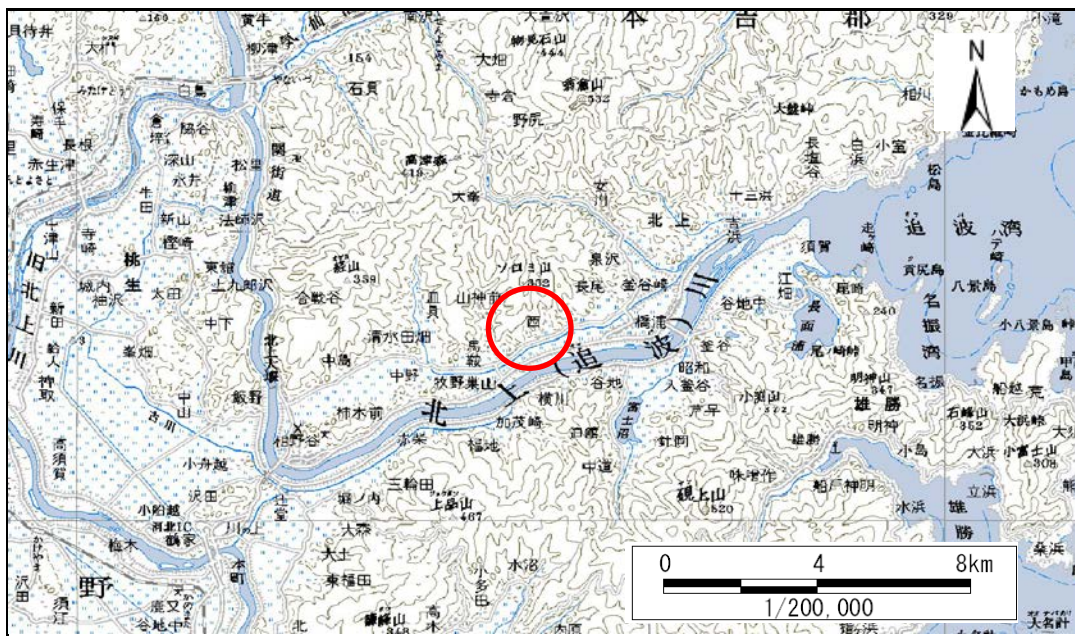


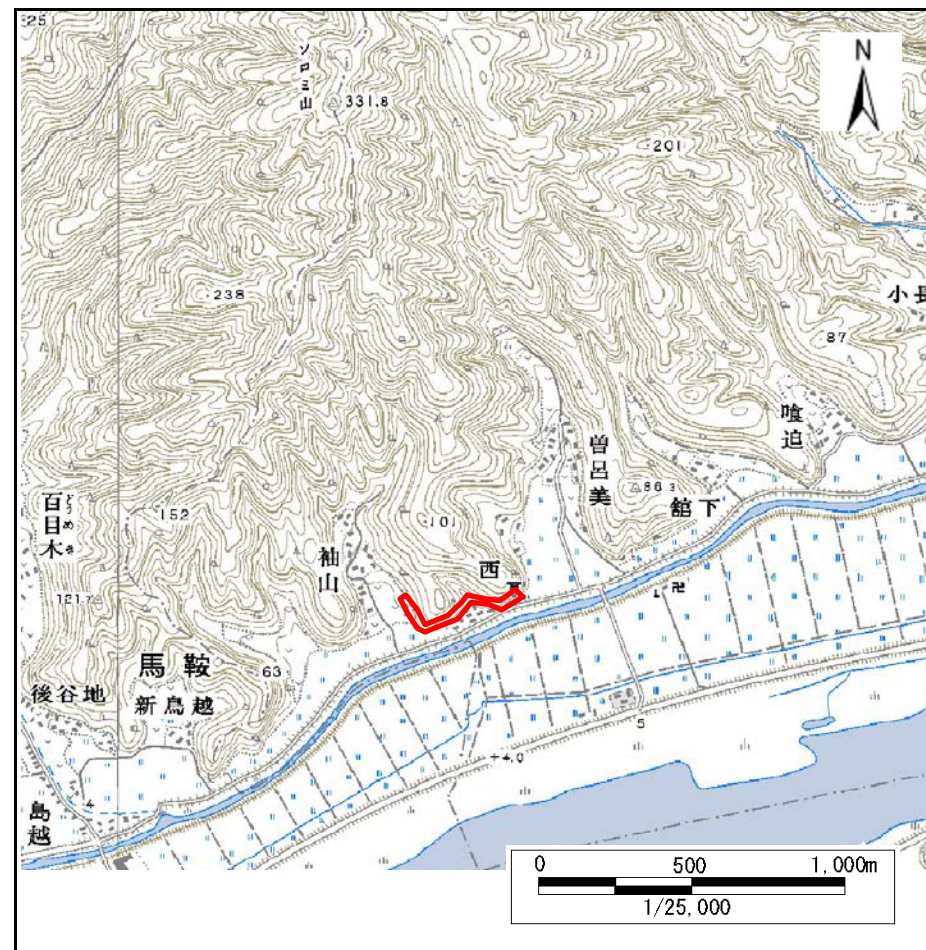
土砂災害警戒区域等の指定の告示に係る図書(その1)

告示番号	宮城県告示第643号
告示年月日	平成29年7月18日

自然現象の種類	急傾斜地の崩壊
箇所番号	I-自-0917
箇所名	曾呂美の1
所在地	石巻市北上町橋浦字西, 字袖山, 字新三貫沢, 字小袖山, 字袖ノ山, 字西山, 字曾呂美
調査機関	宮城県東部土木事務所



位置図(S=1:200,000)



位置図(S=1:25,000)

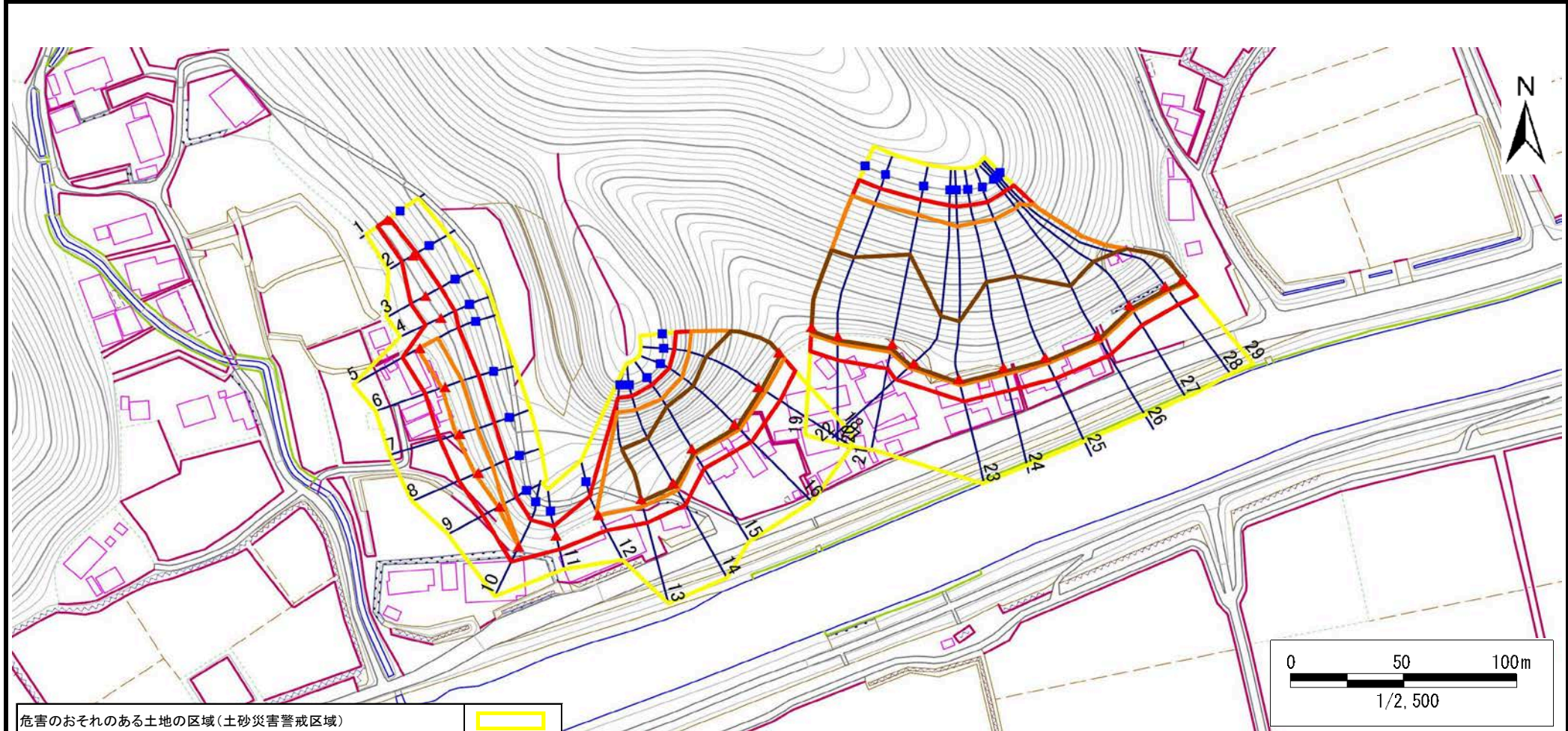
この地図は、国土地理院長の承認を得て、同院発行の数値地図200000(地図画像)及び数値地図25000(地図画像)を複製したものである。(承認番号 平26情複、第343号) 宮城県

土砂災害警戒区域等の指定の告示に係る図書(その2)

告示番号	宮城県告示第643号
告示年月日	平成29年7月18日

調査年度	平成23年度
------	--------

急傾斜地の位置	箇所番号	I-自-0917	箇所名	曾呂美の1	所在地	石巻市北上町橋浦字西, 字袖山, 字新三貫沢, 字小袖山, 字袖ノ山, 字西山, 字曾呂美
---------	------	----------	-----	-------	-----	-----------------------------------------------



危害のおそれのある土地の区域(土砂災害警戒区域)		
著しい危害のおそれのある土地の区域(土砂災害特別警戒区域)	土石等の(移動)高さが1m以下の場合 土石等の移動による力が100kN/m ² を超える区域	
	土石等の堆積の高さが3mを超える区域	
	それ以外の区域	

凡例		上端		横断測線
		下端		

土砂災害警戒区域等の指定の告示に係る図書(その3)

宮城県告示第643号
平成29年7月18日

急 傾 斜 地 の 位 置 | 箇所番号 | I-自-0917 | 箇所名 | 曾呂美の1 | 所在地 | 石巻市北上町橋浦字西, 字袖山, 字新三貫沢, 字小袖山, 字袖ノ山, 字西山, 字曾呂美

横断測線の区間	土石等の移動により建築物の地上部に作用すると想定される力				土石等の堆積により建築物の地上部に作用すると想定される力				横断測線の区間	土石等の移動により建築物の地上部に作用すると想定される力				土石等の堆積により建築物の地上部に作用すると想定される力			
	土石等の(移動)高さが1m以下の場合、土石等の移動による力が100kN/m ² を超える区域		それ以外の区域		土石等の堆積の高さが3mを超える区域		それ以外の区域			土石等の(移動)高さが1m以下の場合、土石等の移動による力が100kN/m ² を超える区域		それ以外の区域		土石等の堆積の高さが3mを超える区域		それ以外の区域	
	力の大きさのうち最大のもの (kN/m ²)	土石等の高さ (m)	力の大きさのうち最大のもの (kN/m ²)	土石等の高さ (m)	力の大きさのうち最大のもの (kN/m ²)	土石等の高さ (m)	力の大きさのうち最大のもの (kN/m ²)	土石等の高さ (m)		力の大きさのうち最大のもの (kN/m ²)	土石等の高さ (m)	力の大きさのうち最大のもの (kN/m ²)	土石等の高さ (m)	力の大きさのうち最大のもの (kN/m ²)	土石等の高さ (m)	力の大きさのうち最大のもの (kN/m ²)	土石等の高さ (m)
1 ~ 2	-	-	72.4	1.0	-	-	9.0	1.8	25 ~ 26	152.1	1.0	100.0	1.0	19.4	3.9	15.2	3.0
2 ~ 3	-	-	94.4	1.0	-	-	10.4	2.1	26 ~ 27	151.8	1.0	100.0	1.0	19.4	3.9	15.2	3.0
3 ~ 4	-	-	95.9	1.0	-	-	10.7	2.2	27 ~ 28	151.8	1.0	100.0	1.0	19.4	3.9	15.2	3.0
4 ~ 5	-	-	100.0	1.0	-	-	10.8	2.2	28 ~ 29	141.1	1.0	100.0	1.0	18.6	3.7	15.2	3.0
5 ~ 6	124.3	1.0	100.0	1.0	-	-	11.6	2.3									
6 ~ 7	124.3	1.0	100.0	1.0	-	-	11.6	2.3									
7 ~ 8	125.3	1.0	100.0	1.0	-	-	12.2	2.4									
8 ~ 9	125.3	1.0	100.0	1.0	-	-	12.2	2.4									
9 ~ 10	110.6	1.0	100.0	1.0	-	-	12.1	2.4									
10 ~ 11	-	-	100.0	1.0	-	-	9.9	2.0									
11 ~ 12	-	-	100.0	1.0	-	-	10.9	2.2									
12 ~ 13	163.1	1.0	100.0	1.0	-	-	15.2	3.0									
13 ~ 14	164.0	1.0	100.0	1.0	20.3	4.0	15.2	3.0									
14 ~ 15	164.0	1.0	100.0	1.0	22.6	4.5	15.2	3.0									
15 ~ 16	158.4	1.0	100.0	1.0	22.6	4.5	15.2	3.0									
16 ~ 17	162.3	1.0	100.0	1.0	21.5	4.3	15.2	3.0									
17 ~ 18	162.3	1.0	100.0	1.0	20.8	4.1	15.2	3.0									
19 ~ 20	158.8	1.0	100.0	1.0	20.1	4.0	15.2	3.0									
20 ~ 21	161.7	1.0	100.0	1.0	20.5	4.1	15.2	3.0									
21 ~ 22	161.7	1.0	100.0	1.0	20.5	4.1	15.2	3.0									
22 ~ 23	151.9	1.0	100.0	1.0	19.4	3.9	15.2	3.0									
23 ~ 24	152.7	1.0	100.0	1.0	19.4	3.9	15.2	3.0									
24 ~ 25	152.7	1.0	100.0	1.0	19.4	3.9	15.2	3.0									