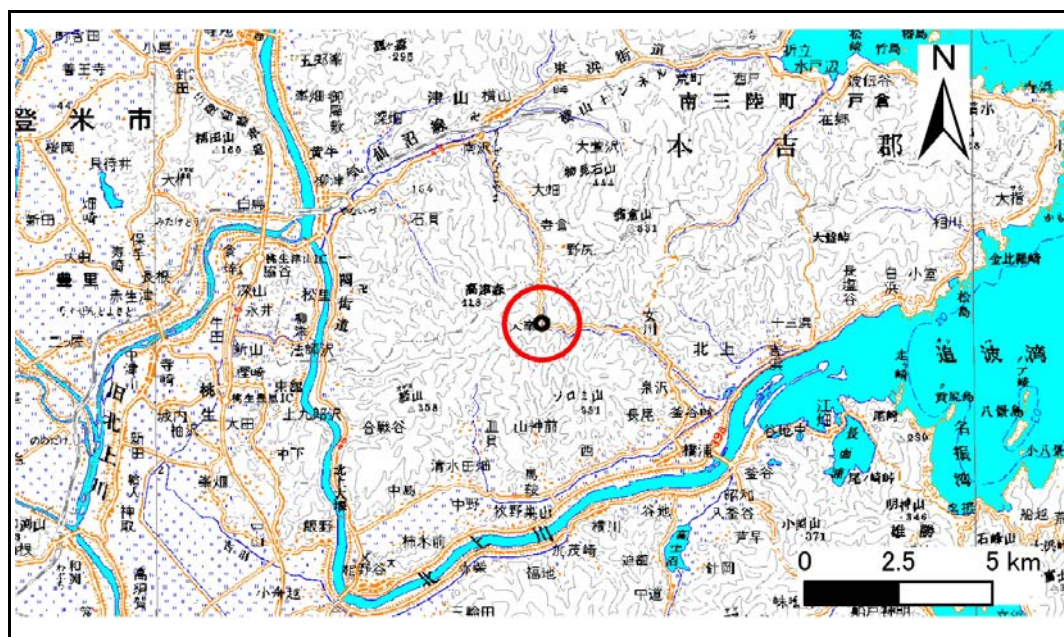


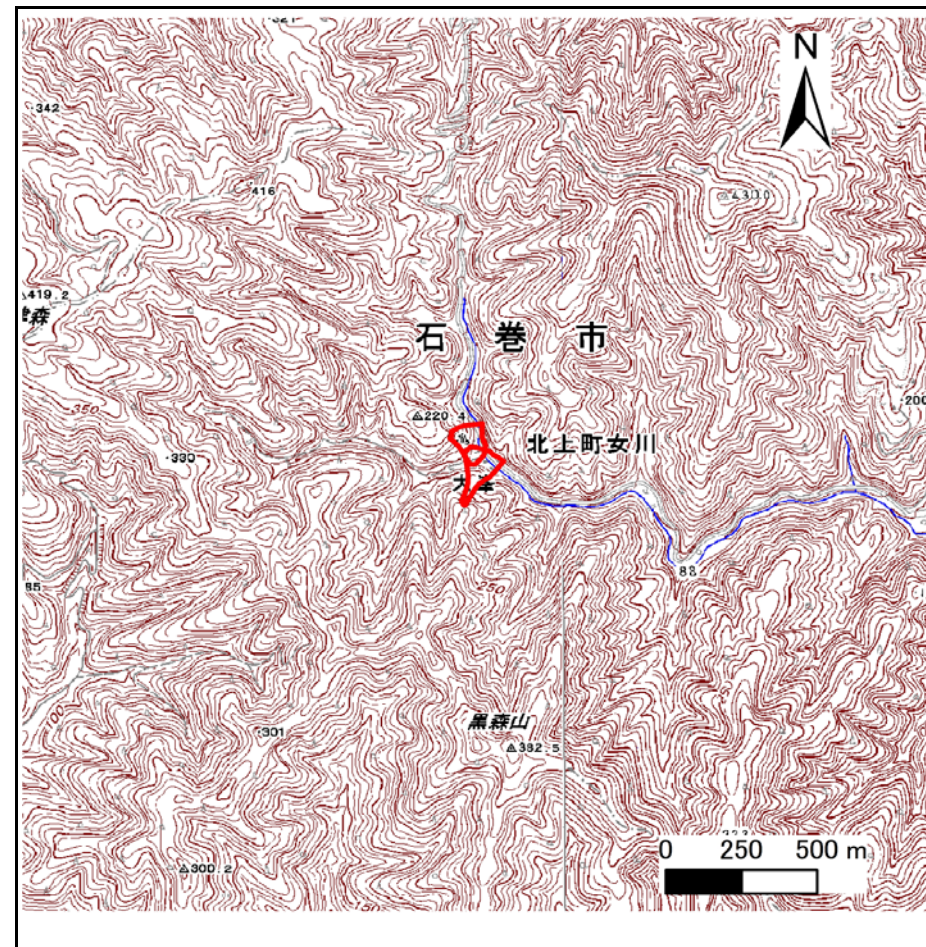
# 土砂災害警戒区域等の指定の告示に係る図書(その1)

告示番号	宮城県告示第306号
告示年月日	平成29年3月28日

自然現象の種類	急傾斜地の崩壊
箇所番号	I-自-0935(1311000935)
箇所名	大嶺
所在地	石巻市北上町女川字大峯、斉の神、国有林
調査機関	宮城県東部土木事務所



位置図(S=1:200,000)



位置図(S=1:25,000)

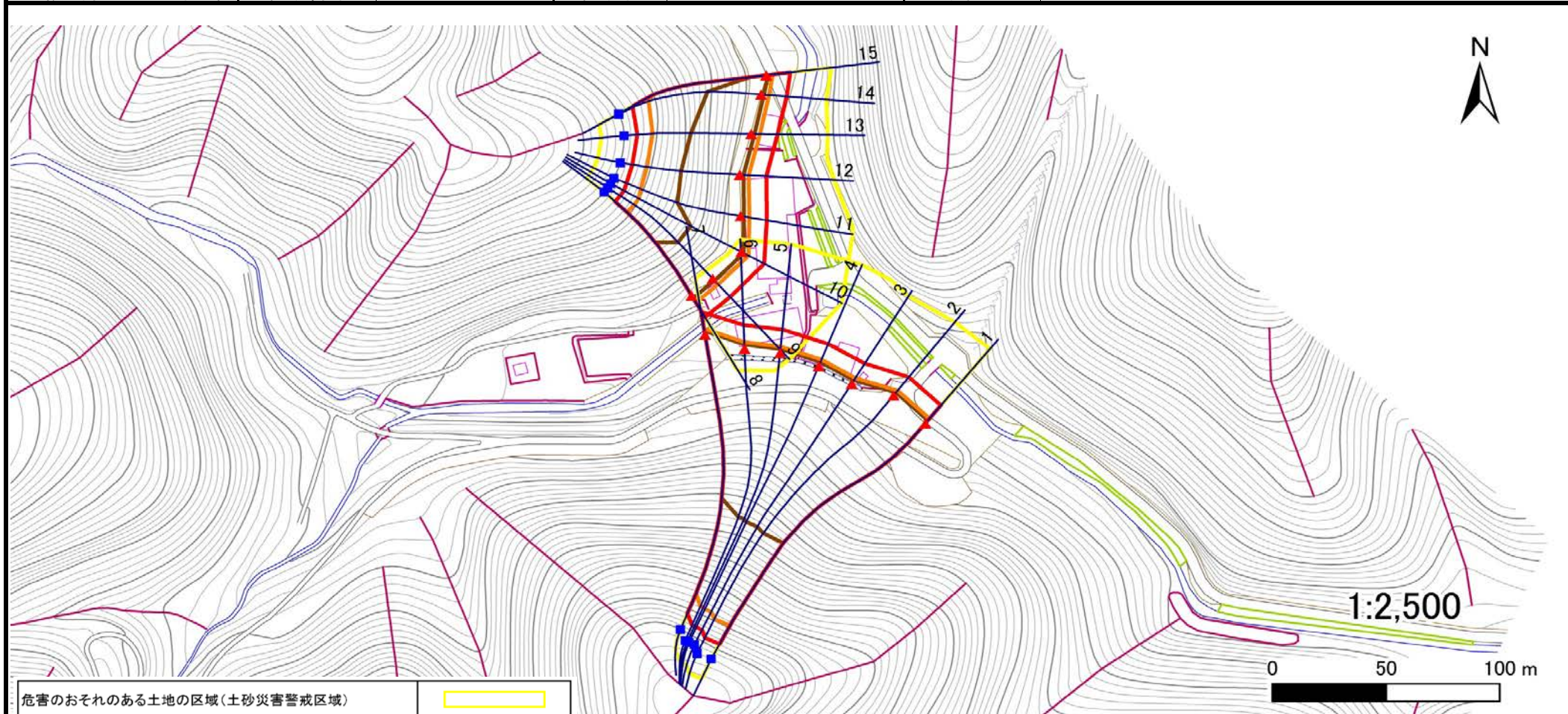
## 土砂災害警戒区域等の指定の告示に係る図書(その2)

告示番号	宮城県告示第306号
告示年月日	平成29年3月28日

危害のおそれのある土地、著しい危害のおそれのある土地の設定図

調査年度	平成28年度
------	--------

急傾斜地の位置	箇所番号	I-自-0935(1311000935)	箇所名	大嶺	所在地	石巻市北上町女川字大峯、齊の神、国有林
---------	------	----------------------	-----	----	-----	---------------------



危害のおそれのある土地の区域(土砂災害警戒区域)	[Yellow Box]	
著しい危害のおそれのある土地の区域(土砂災害特別警戒区域)	土石等の(移動)高さが1m以下の場合、土石等の移動による力が100kN/m <sup>2</sup> を超える区域	[Orange Box]
	土石等の堆積の高さが3mを超える区域	[Red Box]
それ以外の区域	[Pink Box]	

凡例	■ 上端	— 横断測線
	▲ 下端	

# 土砂災害警戒区域等の指定の告示に係る図書(その3)

告示番号	宮城県告示第306号
告示年月日	平成29年3月28日

建築物に作用すると想定される衝撃に関する事項

急傾斜地の位置	箇所番号	I-自-0935(1311000935)	箇所名	大嶺	所在地	石巻市北上町女川字大峯、斎の神、国有林											
横断測線の区間	土石等の移動により建築物の地上部に作用すると想定される力				土石等の堆積により建築物の地上部に作用すると想定される力				横断測線の区間	土石等の移動により建築物の地上部に作用すると想定される力				土石等の堆積により建築物の地上部に作用すると想定される力			
	土石等の(移動)高さが1m以下の場合、土石等の移動による力が100kN/m <sup>2</sup> を超える区域		それ以外の区域		土石等の堆積の高さが3mを超える区域		それ以外の区域			土石等の(移動)高さが1m以下の場合、土石等の移動による力が100kN/m <sup>2</sup> を超える区域		それ以外の区域		土石等の堆積の高さが3mを超える区域		それ以外の区域	
	力の大きさのうち最大のもの (kN/m <sup>2</sup> )	土石等の高さ (m)	力の大きさのうち最大のもの (kN/m <sup>2</sup> )	土石等の高さ (m)	力の大きさのうち最大のもの (kN/m <sup>2</sup> )	土石等の高さ (m)	力の大きさのうち最大のもの (kN/m <sup>2</sup> )	土石等の高さ (m)		力の大きさのうち最大のもの (kN/m <sup>2</sup> )	土石等の高さ (m)	力の大きさのうち最大のもの (kN/m <sup>2</sup> )	土石等の高さ (m)	力の大きさのうち最大のもの (kN/m <sup>2</sup> )	土石等の高さ (m)	力の大きさのうち最大のもの (kN/m <sup>2</sup> )	土石等の高さ (m)
1 ~ 2	146.9	1.0	100.0	1.0	19.0	3.8	15.2	3.0	~								
2 ~ 3	148.9	1.0	100.0	1.0	19.1	3.8	15.2	3.0	~								
3 ~ 4	149.4	1.0	100.0	1.0	19.1	3.8	15.2	3.0	~								
4 ~ 5	149.4	1.0	100.0	1.0	19.1	3.8	15.2	3.0	~								
5 ~ 6	148.0	1.0	100.0	1.0	19.0	3.8	15.2	3.0	~								
6 ~ 7	148.0	1.0	100.0	1.0	19.0	3.8	15.2	3.0	~								
8 ~ 9	160.5	1.0	100.0	1.0	18.5	3.7	15.2	3.0	~								
9 ~ 10	158.6	1.0	100.0	1.0	18.3	3.7	15.2	3.0	~								
10 ~ 11	163.5	1.0	100.0	1.0	19.0	3.8	15.2	3.0	~								
11 ~ 12	164.9	1.0	100.0	1.0	19.9	4.0	15.2	3.0	~								
12 ~ 13	164.9	1.0	100.0	1.0	19.9	4.0	15.2	3.0	~								
13 ~ 14	163.8	1.0	100.0	1.0	19.2	3.8	15.2	3.0	~								
14 ~ 15	157.2	1.0	100.0	1.0	18.1	3.6	15.2	3.0	~								
~									~								
~									~								
~									~								
~									~								
~									~								
~									~								
~									~								
~									~								
~									~								
~									~								
~									~								
~									~								
~									~								
~									~								
~									~								