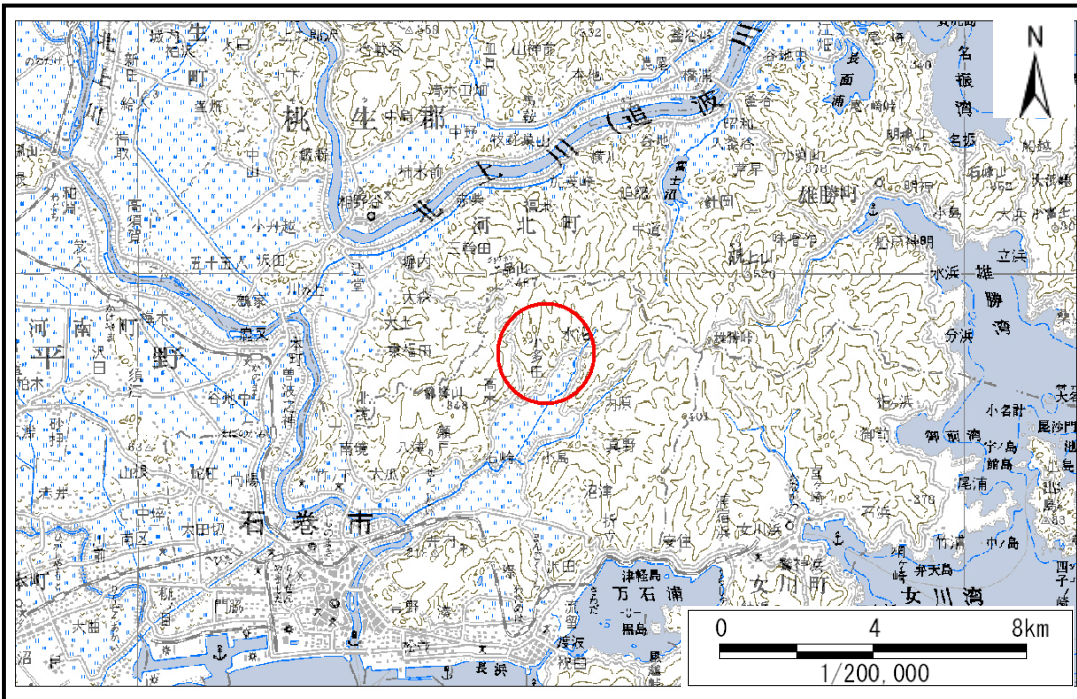


土砂災害警戒区域等の指定の告示に係る図書(その1)

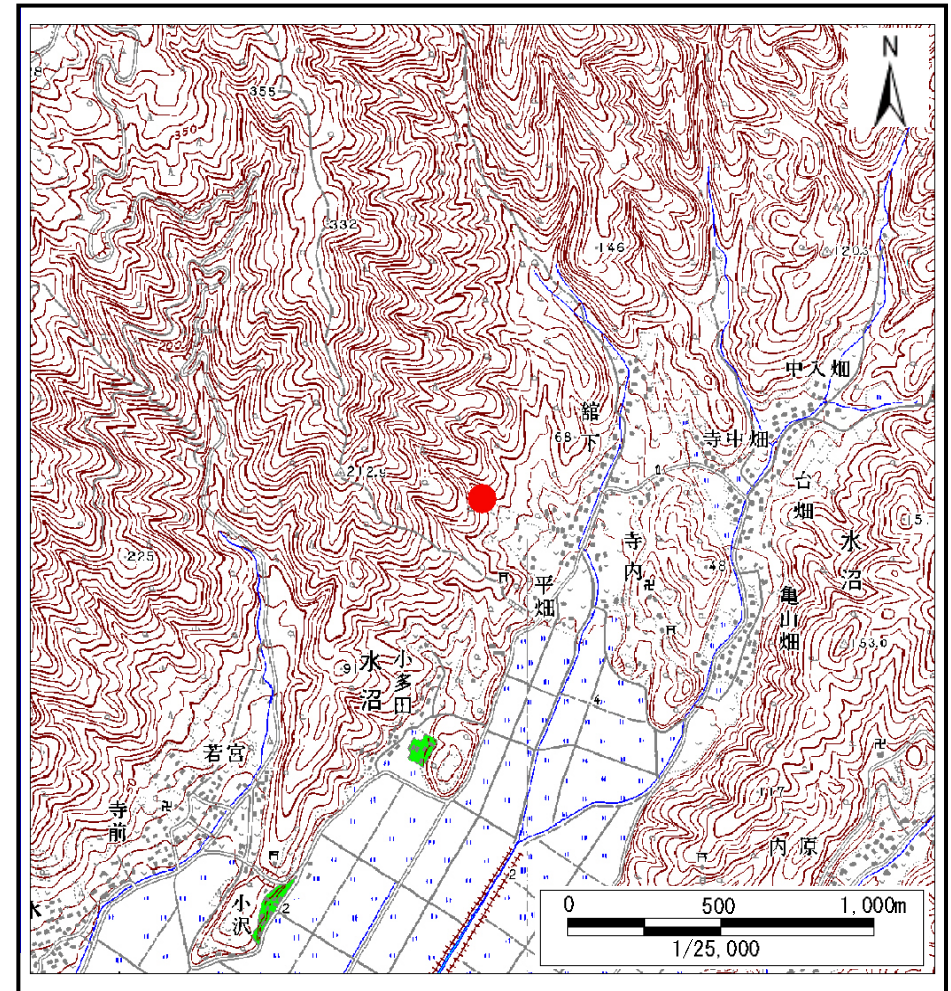
表紙 概況、位置図

告示番号	宮城県告示第613号
告示年月日	平成21年6月30日

自然現象の種類	土石流
溪流番号	7-11-025(1271100025)
水系名	北上川
河川名	水沼川
溪流名	平畑沢2
所在	石巻市水沼字平畑
調査機関	宮城県東部土木事務所



概況図(S=1:200,000)



位置図(S=1:25,000)

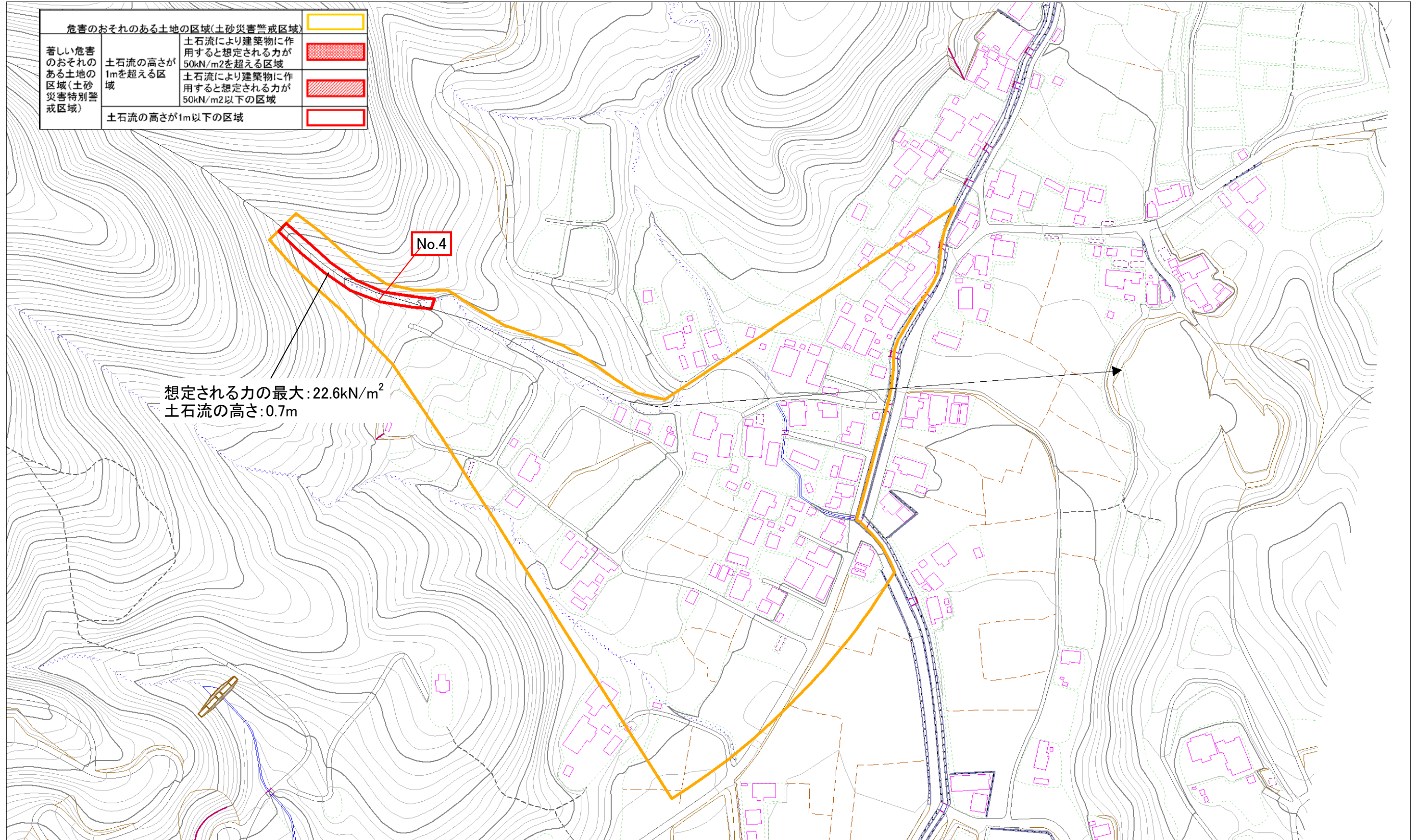
この地図は、国土地理院長の承認を得て、同院発行の数値地図200000(地図画像)及び数値地図25000(地図画像)を複製したものである。(承認番号 平19総複、第12号)

土砂災害警戒区域等の指定の告示に係る図書(その2)

告示番号	宮城県告示第613号
告示年月日	平成21年6月30日
調査年度	平成19年度

危害のおそれのある土地、著しい危害のおそれのある土地の設定図

溪流の位置	溪流番号	7-11-025(1271100025)	溪流名	平畑沢2	所在地	石巻市水沼字平畑
-------	------	----------------------	-----	------	-----	----------



危害のおそれのある土地の区域(土砂災害警戒区域)		
著しい危害のおそれのある土地の区域(土砂災害特別警戒区域)	土石流の高さが1mを超える区域	
	土石流により建築物に作用すると想定される力が50kN/m2を超える区域	
	土石流により建築物に作用すると想定される力が50kN/m2以下の区域	
土石流の高さが1m以下の区域		

想定される力の最大: 22.6kN/m²
土石流の高さ: 0.7m

