

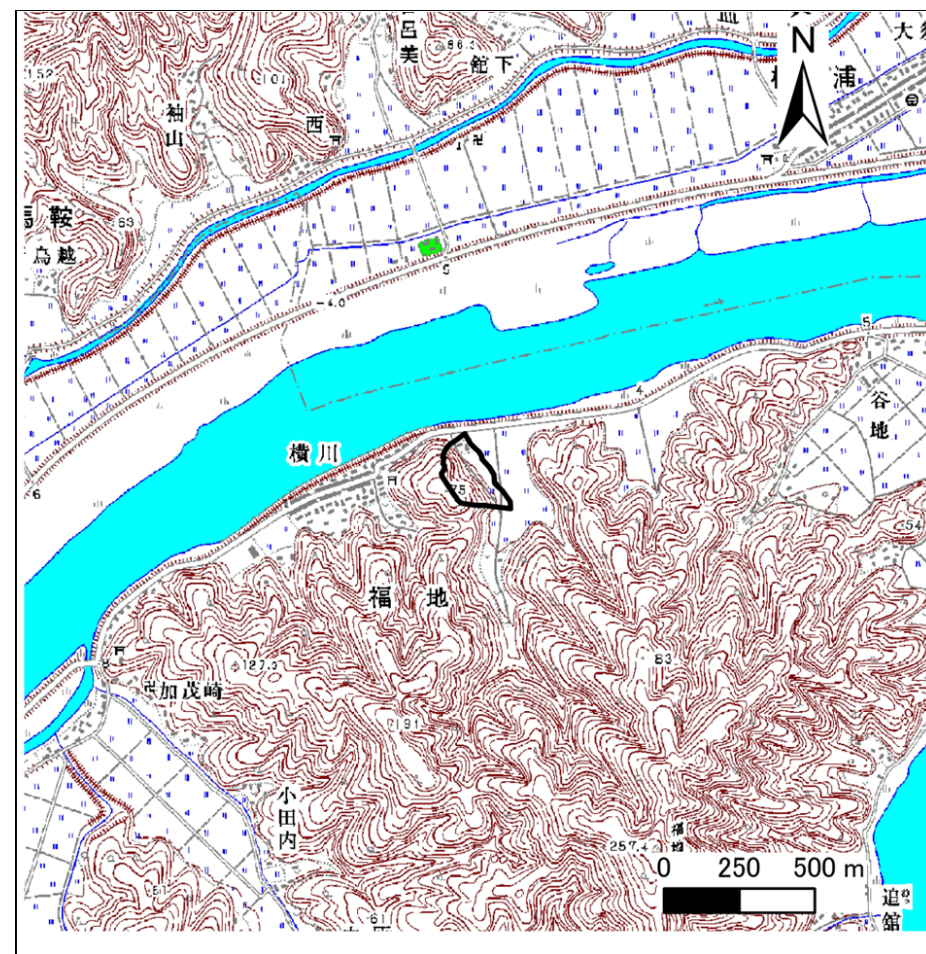
土砂災害警戒区域等の指定の告示に係る図書(その1)

告示番号	宮城県告示第321号
告示年月日	平成28年3月29日

自然現象の種類	急傾斜地の崩壊
箇所番号	Ⅱ-自-2031(1321002031)
箇所名	塩手
所在地	石巻市福地字塩手、字町
調査機関	宮城県東部土木事務所



位置図(S=1:200,000)



概況図(S=1:25,000)

この地図は、国土地理院長の承認を得て、同院発行の数値地図20000(地図画像)及び数値地図25000(地図画像)を複製したものである。(承認番号 平27情複、第181号)

土砂災害警戒区域等の指定の告示に係る図書(その2)

告示番号	宮城県告示第321号
告示年月日	平成28年3月29日

危害のおそれのある土地、著しい危害のおそれのある土地の設定図

調査年度	平成26年度
------	--------

急傾斜地の位置	箇所番号	II-自-2031(1321002031)	箇所名	塩手	所在地	石巻市福地字塩手、字町
---------	------	-----------------------	-----	----	-----	-------------

