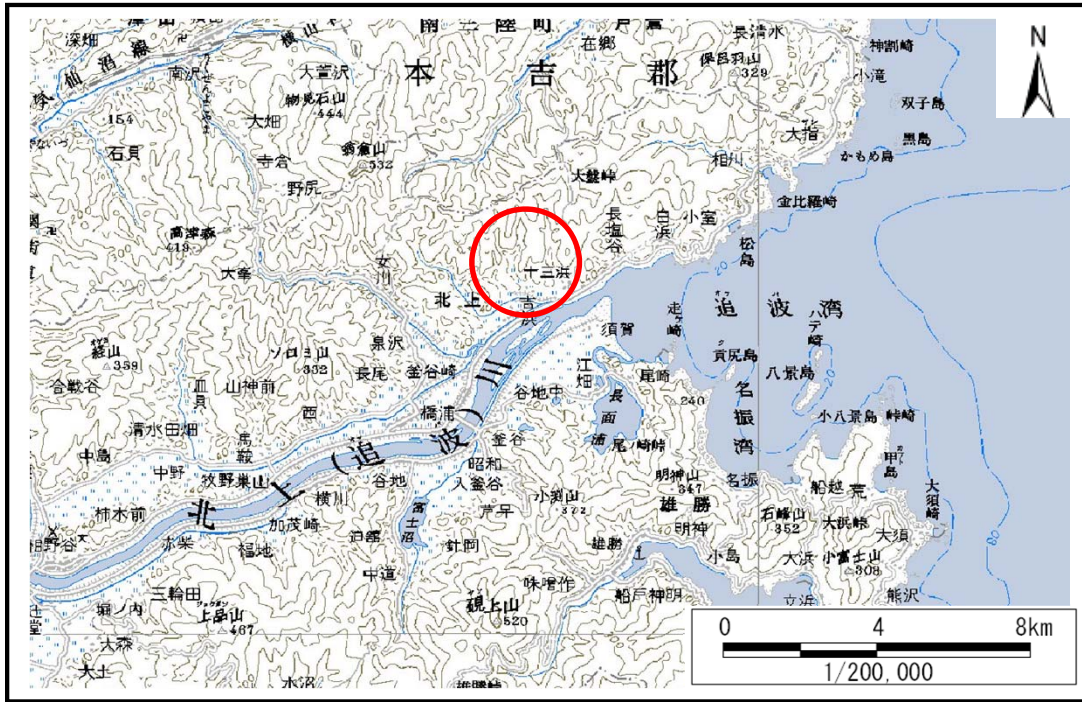


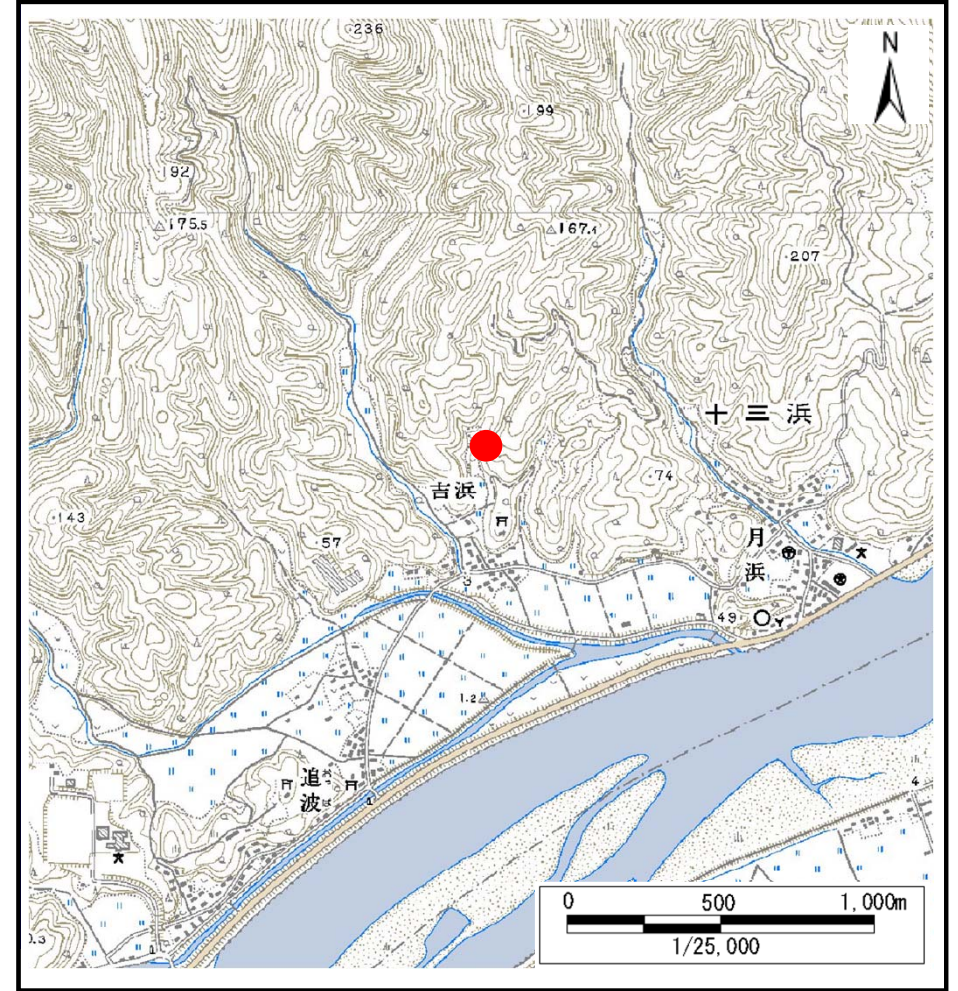
# 土砂災害警戒区域等の指定の告示に係る図書(その1)

告示番号	宮城県告示第738号
告示年月日	平成27年7月24日

自然現象の種類	土石流
溪流番号	7-27-002
水系名	追波川
河川名	吉浜沢
溪流名	吉浜の沢
所在地	石巻市北上町十三浜字吉浜、字滝入
調査機関	宮城県東部土木事務所



位置図(S=1:200,000)



位置図(S=1:25,000)

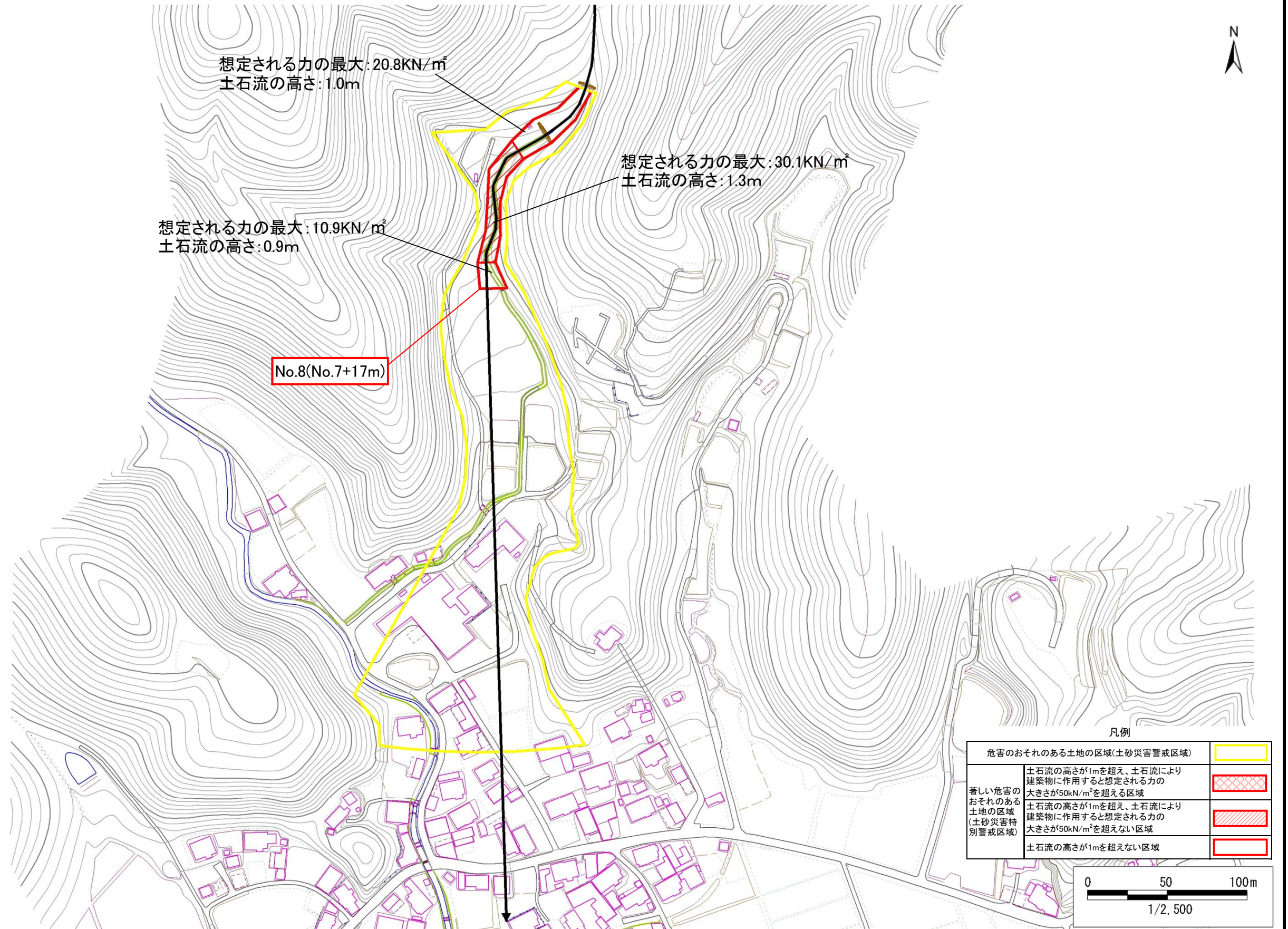
この地図は、国土地理院長の承認を得て、同院発行の数値地図20000(地図画像)及び数値地図25000(地図画像)を複製したものである。(承認番号 平26情複、第343号)

土砂災害警戒区域等の指定の告示に係る図書(その2)

告示番号	宮城県告示第738号
告示年月日	平成27年7月24日

調査年度	平成23年度
------	--------

溪流の位置	溪流番号	7-27-002	溪流名	吉浜の沢	所在地	石巻市北上町十三浜字吉浜、字滝入
-------	------	----------	-----	------	-----	------------------



凡例

危険のおそれのある土地の区域(土砂災害警戒区域)	
著しい危害のおそれのある土地の区域(土砂災害特別警戒区域)	
土砂災害警戒区域	
土砂災害特別警戒区域	

