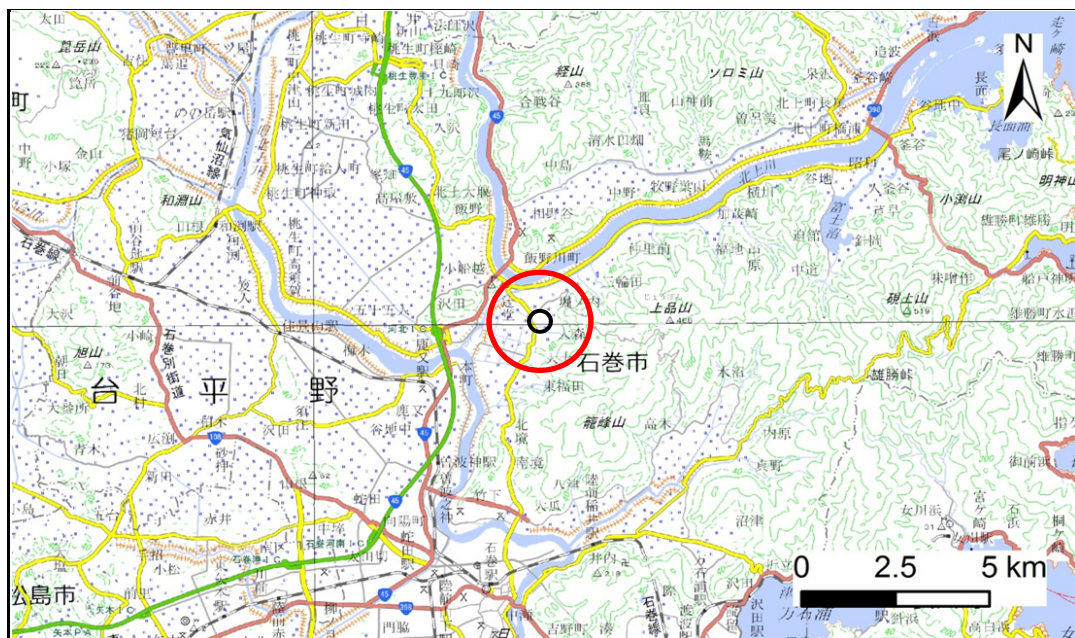


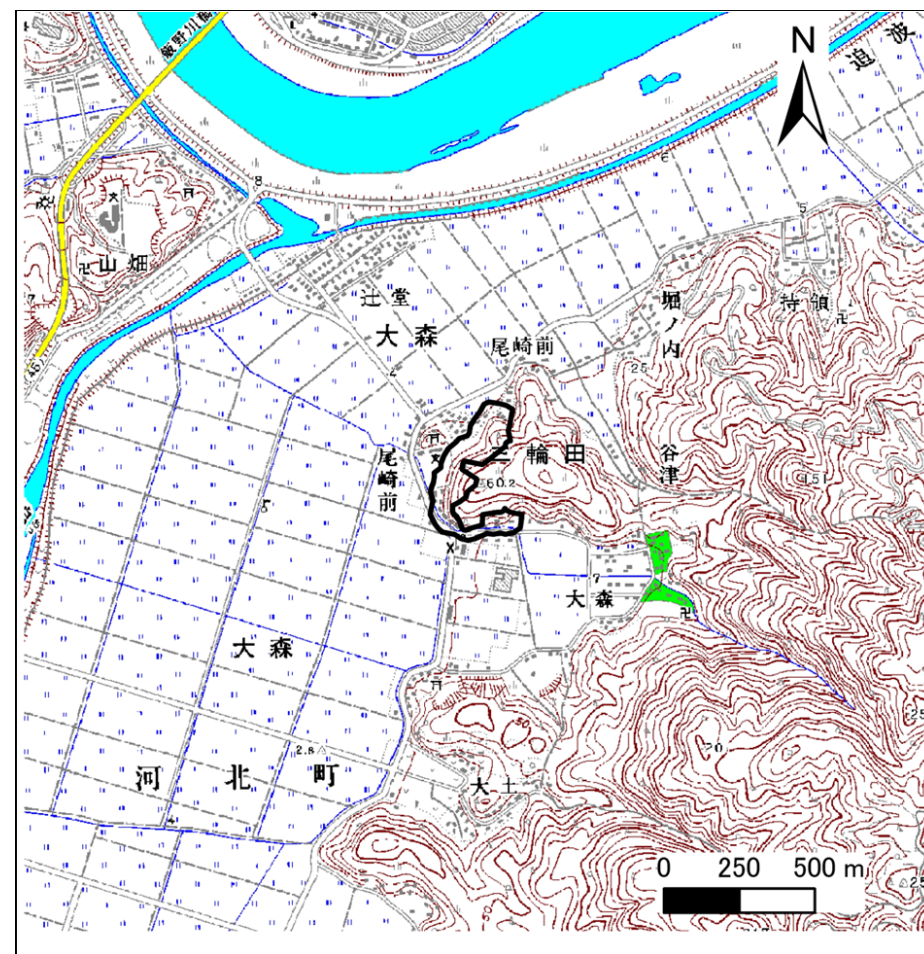
土砂災害警戒区域等の指定の告示に係る図書(その1)

告示番号	宮城県告示第738号
告示年月日	平成27年7月24日

自然現象の種類	急傾斜地の崩壊
箇所番号	I-自-772(1311000772)
箇所名	大森の1
所在地	石巻市大森字大平、三輪田字尾崎前、字尾崎前内田
調査機関	宮城県東部土木事務所



位置図(S=1:200,000)



概況図(S=1:25,000)

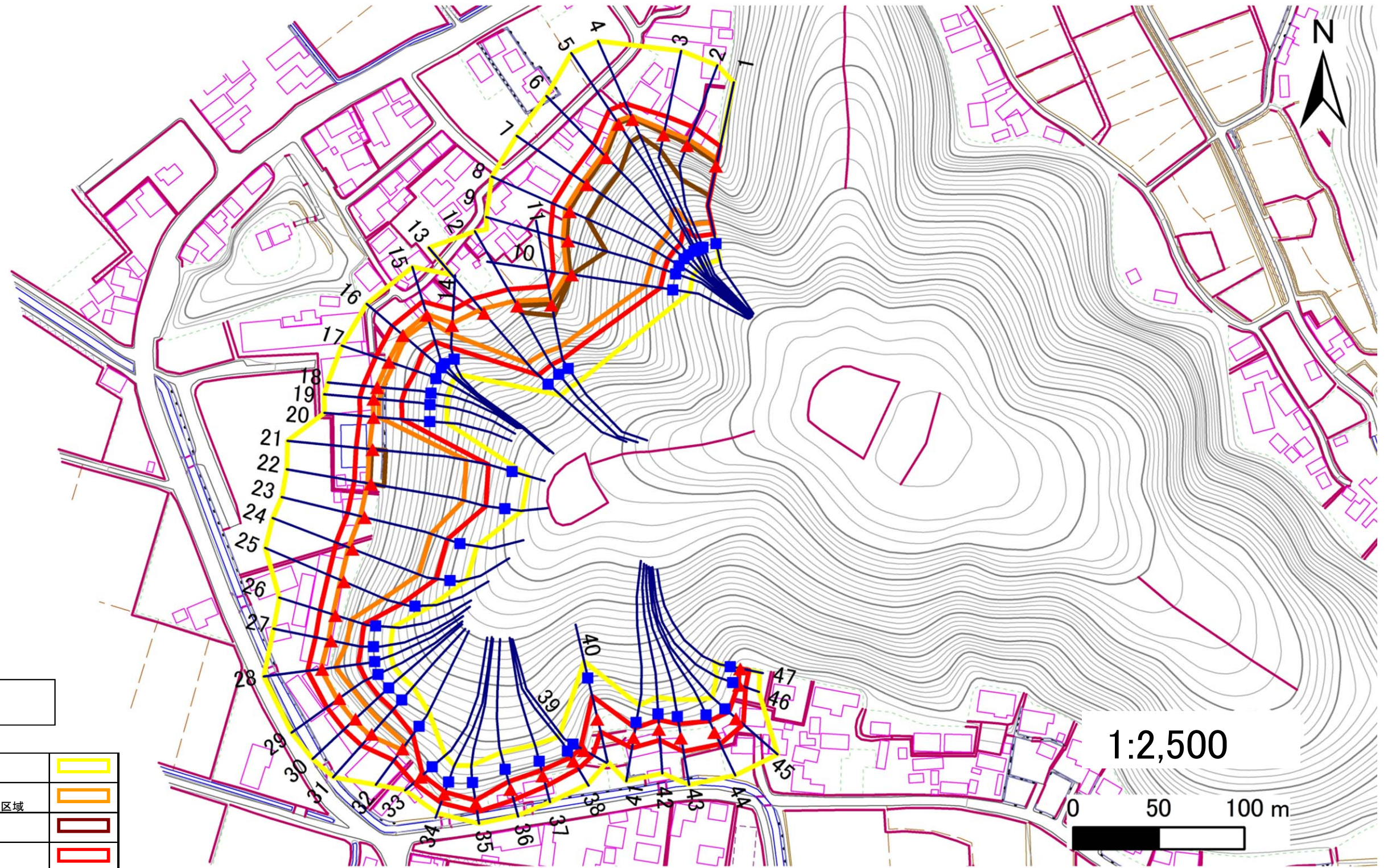
この地図は、国土地理院長の承認を得て、同院発行の数値地図200000(地図画像)及び数値地図25000(地図画像)を複製したものである。(承認番号 平27情複、第181号)

土砂災害警戒区域等の指定の告示に係る図書(その2)

告示番号	宮城県告示第738号
告示年月日	平成27年7月24日

調査年度	平成26年度
------	--------

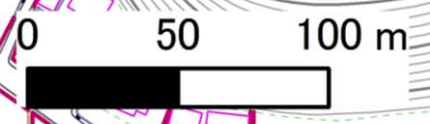
急傾斜地の位置	箇所番号	I-自-772(1311000772)	箇所名	大森の1	所在地	石巻市大森字大平、三輪田字尾崎前、字尾崎前内田
---------	------	---------------------	-----	------	-----	-------------------------



凡例	■ 上端	— 横断測線
	▲ 下端	

危険のおそれのある土地の区域(土砂災害警戒区域)		黄色
著しい危害のおそれのある土地の区域(土砂災害特別警戒区域)	土石等の(移動)高さが1m以下の場合	オレンジ
	土石等の移動による力が100kN/mを超える区域	赤
	土石等の堆積の高さが3mを超える区域	赤
	それ以外の区域	赤

1:2,500



土砂災害警戒区域等の指定の告示に係る図書(その3)

告示番号	宮城県告示第738号
告示年月日	平成27年7月24日

建築物に作用すると想定される衝撃に関する事項

急傾斜地の位置	箇所番号	I-自-772(1311000772)	箇所名	大森の1	所在地	石巻市大森字大平、三輪田字尾崎前、字尾崎前内田											
横断測線の区間	土石等の移動により建築物の地上部に作用すると想定される力				土石等の堆積により建築物の地上部に作用すると想定される力				横断測線の区間	土石等の移動により建築物の地上部に作用すると想定される力				土石等の堆積により建築物の地上部に作用すると想定される力			
	土石等の(移動)高さが1m以下の場合、土石等の移動による力が100kN/m ² を超える区域		それ以外の区域		土石等の堆積の高さが3mを超える区域		それ以外の区域			土石等の(移動)高さが1m以下の場合、土石等の移動による力が100kN/m ² を超える区域		それ以外の区域		土石等の堆積の高さが3mを超える区域		それ以外の区域	
	力の大きさのうち最大のもの(kN/m ²)	土石等の高さ(m)	力の大きさのうち最大のもの(kN/m ²)	土石等の高さ(m)	力の大きさのうち最大のもの(kN/m ²)	土石等の高さ(m)	力の大きさのうち最大のもの(kN/m ²)	土石等の高さ(m)		力の大きさのうち最大のもの(kN/m ²)	土石等の高さ(m)	力の大きさのうち最大のもの(kN/m ²)	土石等の高さ(m)	力の大きさのうち最大のもの(kN/m ²)	土石等の高さ(m)	力の大きさのうち最大のもの(kN/m ²)	土石等の高さ(m)
1 ~ 2	162.2	1.0	100.0	1.0	19.5	3.9	15.2	3.0	27 ~ 28	124.8	1.0	100.0	1.0	-	-	11.3	2.3
2 ~ 3	154.9	1.0	100.0	1.0	17.9	3.6	15.2	3.0	28 ~ 29	121.6	1.0	100.0	1.0	-	-	11.1	2.2
3 ~ 4	143.9	1.0	100.0	1.0	17.0	3.4	15.2	3.0	29 ~ 30	122.2	1.0	100.0	1.0	-	-	11.1	2.2
4 ~ 5	131.6	1.0	100.0	1.0	16.3	3.3	15.2	3.0	30 ~ 31	122.2	1.0	100.0	1.0	-	-	11.1	2.2
5 ~ 6	142.9	1.0	100.0	1.0	17.0	3.4	15.2	3.0	31 ~ 32	120.3	1.0	100.0	1.0	-	-	11.4	2.3
6 ~ 7	147.6	1.0	100.0	1.0	17.3	3.5	15.2	3.0	32 ~ 33	-	-	100.0	1.0	-	-	11.4	2.3
7 ~ 8	148.0	1.0	100.0	1.0	17.3	3.5	15.2	3.0	33 ~ 34	-	-	68.0	1.0	-	-	8.9	1.8
8 ~ 9	153.0	1.0	100.0	1.0	17.7	3.5	15.2	3.0	34 ~ 35	-	-	68.0	1.0	-	-	8.9	1.8
9 ~ 10	153.0	1.0	100.0	1.0	17.7	3.5	15.2	3.0	35 ~ 36	-	-	82.6	1.0	-	-	8.2	1.7
10 ~ 11	151.7	1.0	100.0	1.0	17.4	3.5	15.2	3.0	36 ~ 37	-	-	82.6	1.0	-	-	9.4	1.9
11 ~ 12	151.7	1.0	100.0	1.0	16.0	3.2	15.2	3.0	37 ~ 38	-	-	81.0	1.0	-	-	10.5	2.1
12 ~ 13	149.2	1.0	100.0	1.0	-	-	15.2	3.0	38 ~ 39	-	-	73.5	1.0	-	-	10.5	2.1
13 ~ 14	143.1	1.0	100.0	1.0	-	-	14.9	3.0	39 ~ 40	-	-	100.0	1.0	-	-	9.9	2.0
14 ~ 15	118.6	1.0	100.0	1.0	-	-	10.9	2.2	40 ~ 41	-	-	100.0	1.0	-	-	14.5	2.9
15 ~ 16	106.3	1.0	100.0	1.0	-	-	9.9	2.0	41 ~ 42	-	-	80.5	1.0	-	-	14.5	2.9
16 ~ 17	106.1	1.0	100.0	1.0	-	-	9.9	2.0	42 ~ 43	-	-	100.0	1.0	-	-	14.5	2.9
17 ~ 18	106.1	1.0	100.0	1.0	-	-	9.9	2.0	43 ~ 44	-	-	100.0	1.0	-	-	13.6	2.7
18 ~ 19	105.9	1.0	100.0	1.0	-	-	9.9	2.0	44 ~ 45	-	-	97.7	1.0	-	-	15.2	3.0
19 ~ 20	105.9	1.0	100.0	1.0	-	-	9.9	2.0	45 ~ 46	-	-	67.7	1.0	-	-	15.2	3.0
20 ~ 21	131.4	1.0	100.0	1.0	-	-	15.2	3.0	46 ~ 47	-	-	62.3	1.0	-	-	11.4	2.3
21 ~ 22	131.4	1.0	100.0	1.0	16.3	3.3	15.2	3.0	~								
22 ~ 23	141.6	1.0	100.0	1.0	-	-	15.2	3.0	~								
23 ~ 24	141.6	1.0	100.0	1.0	-	-	14.7	3.0	~								
24 ~ 25	138.5	1.0	100.0	1.0	-	-	14.6	2.9	~								
25 ~ 26	132.8	1.0	100.0	1.0	-	-	13.9	2.8	~								
26 ~ 27	126.2	1.0	100.0	1.0	-	-	11.5	2.3	~								