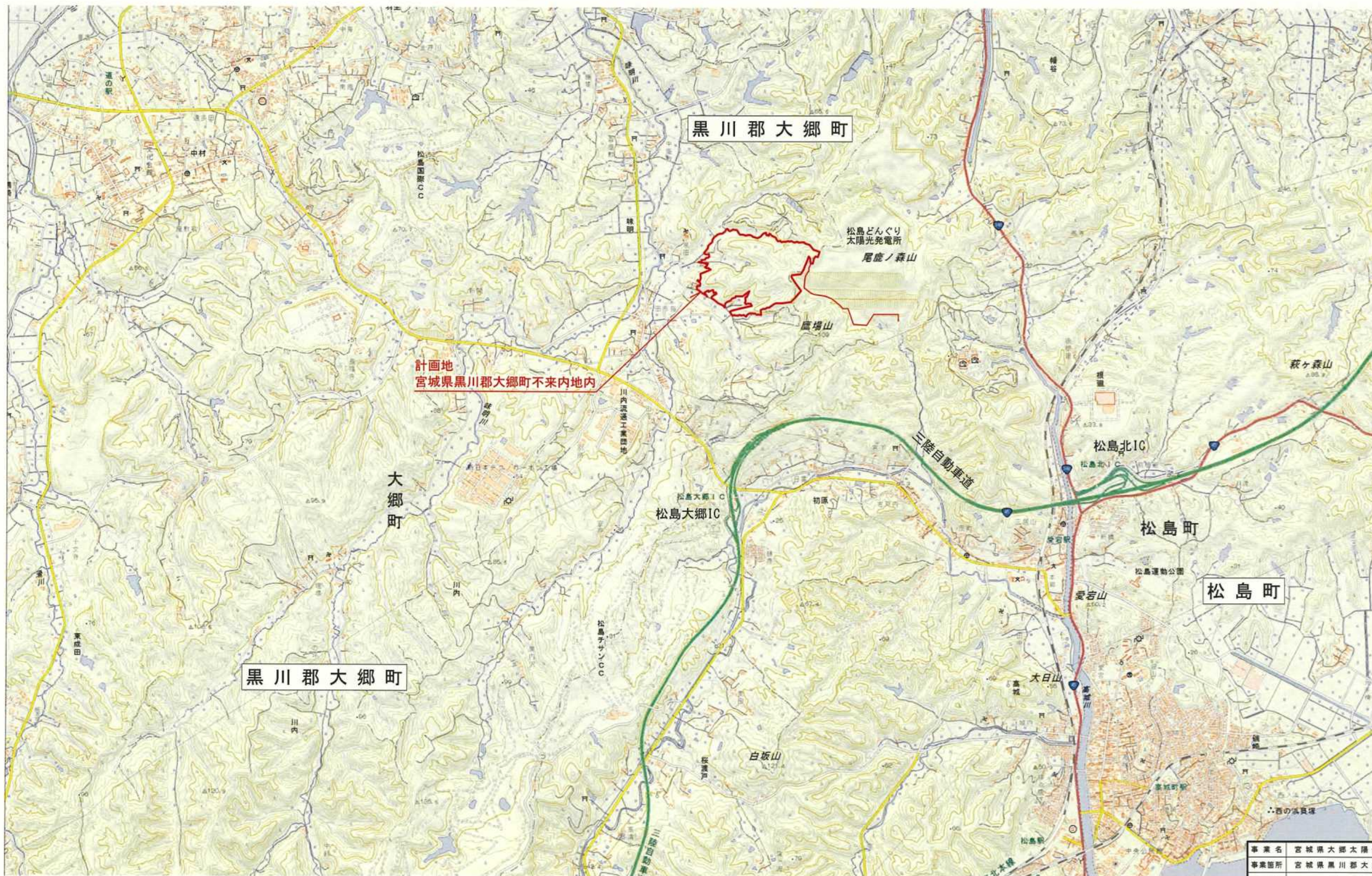


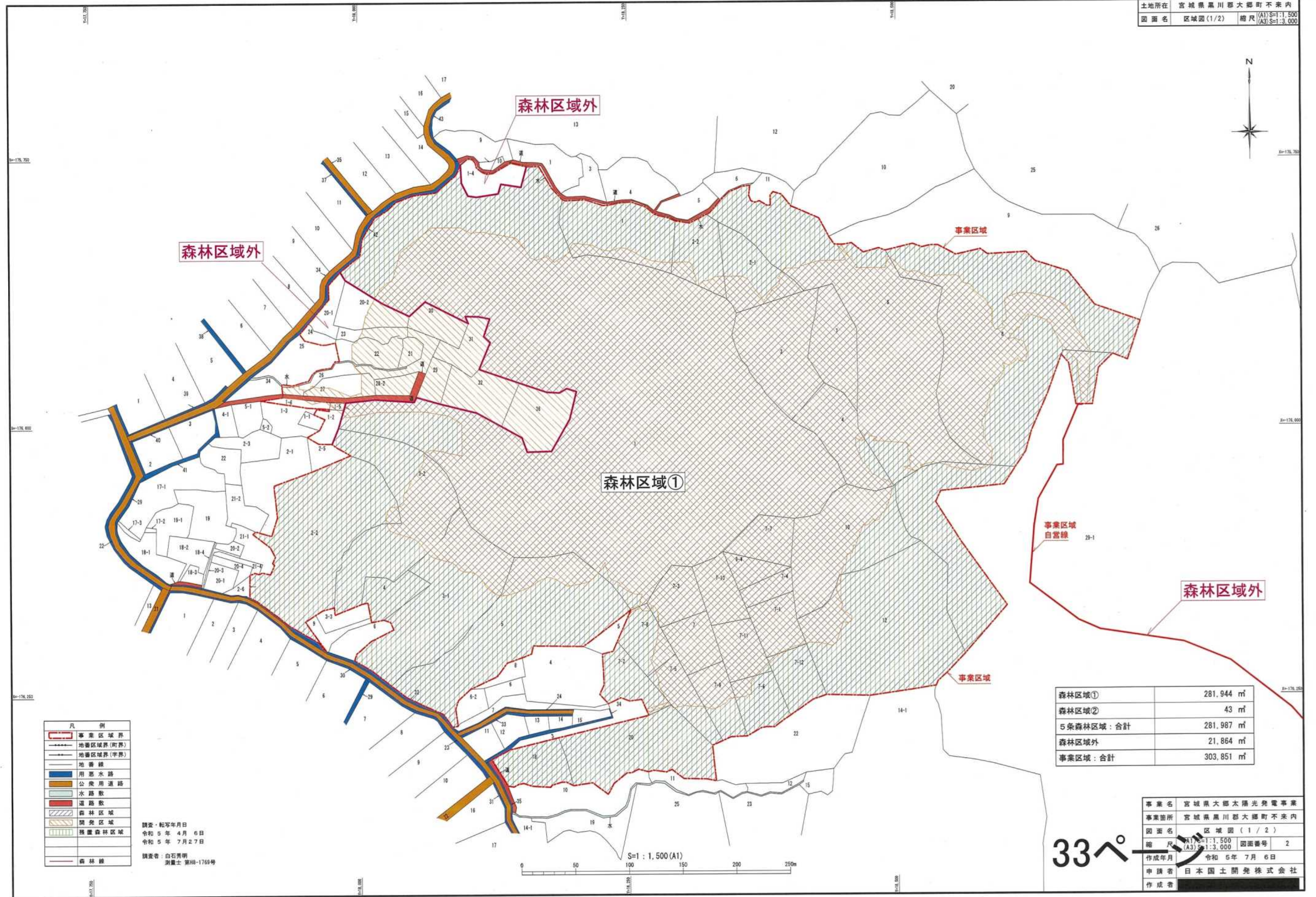
# 位置図



事業名	宮城県大郷太陽光発電事業		
事業箇所	宮城県黒川郡大郷町不來内		
図面名	位置図	図面番号	1
縮尺	S=1:25,000	作成年月	令和5年7月6日
申請者	日本国土開発株式会社		
作成者			

32ページ





森林区域外

森林区域外

森林区域①

事業区域

事業区域  
自営線

森林区域外

事業区域

凡 例

	事業区域界
	地番区域界(町界)
	地番区域界(字界)
	地番線
	用悪水路
	公衆用道路
	水路敷
	道路敷
	森林区域
	開発区域
	残置森林区域
	森林線

調査・転写年月日  
 令和5年4月6日  
 令和5年7月27日  
 調査者：白石秀明  
 測量士 第H8-1769号

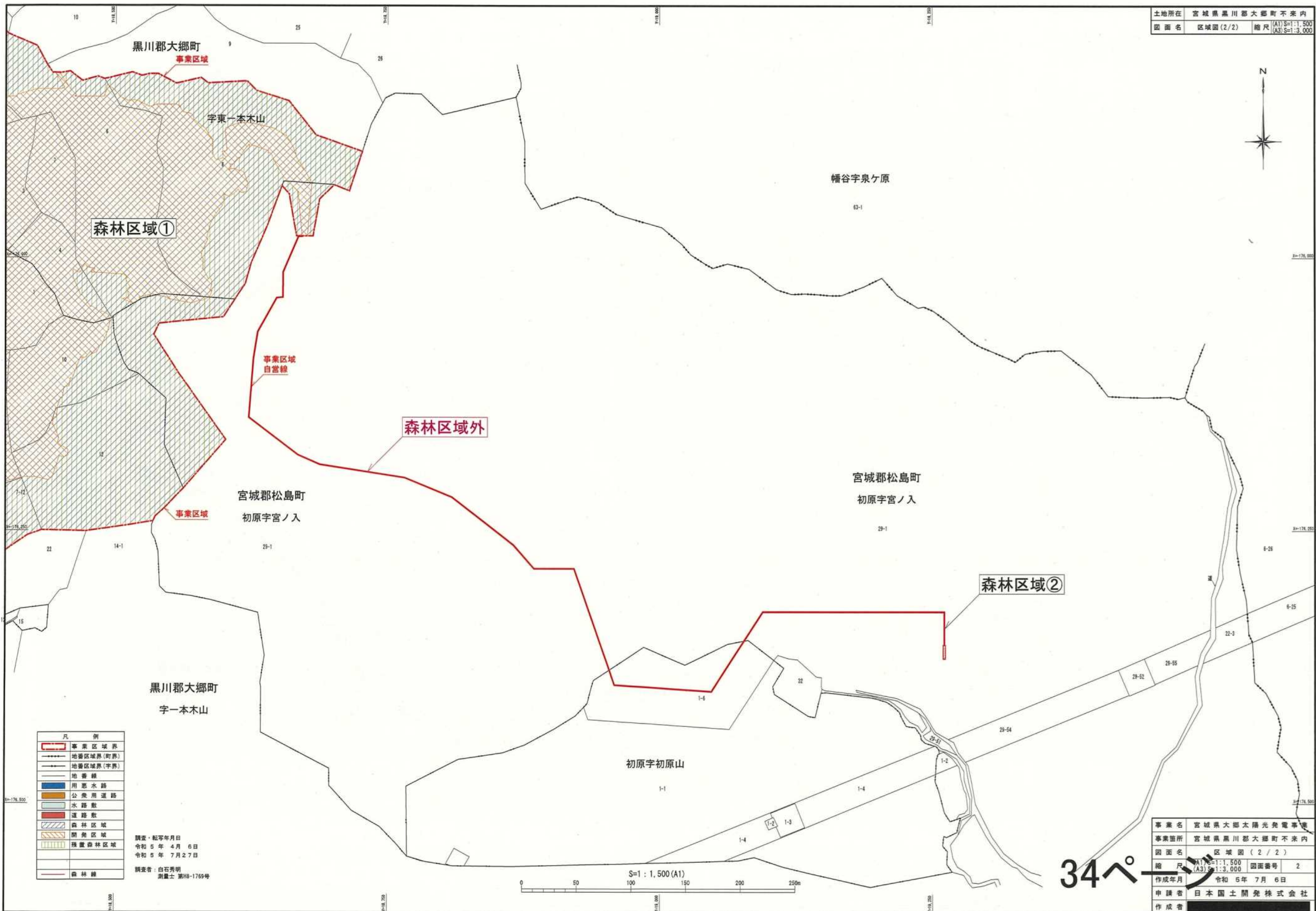
森林区域①	281,944 m <sup>2</sup>
森林区域②	43 m <sup>2</sup>
5条森林区域：合計	281,987 m <sup>2</sup>
森林区域外	21,864 m <sup>2</sup>
事業区域：合計	303,851 m <sup>2</sup>

S=1:1,500(A1)  
 0 50 100 150 200 250m

33ペ

事業名	宮城県大郷太陽光発電事業
事業箇所	宮城県黒川郡大郷町不來内
図面名	区域図(1/2)
縮尺	(A1)S=1:1,500 (A3)S=1:3,000
図面番号	2
作成年月	令和5年7月6日
申請者	日本国土開発株式会社
作成者	

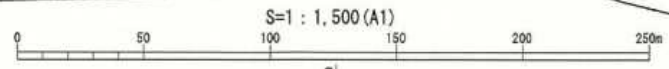




凡 例

	事業区域界
	地番区域界(町界)
	地番区域界(字界)
	地番線
	用悪水路
	公衆用道路
	水路敷
	道路敷
	森林区域
	開墾区域
	残置森林区域
	森林線

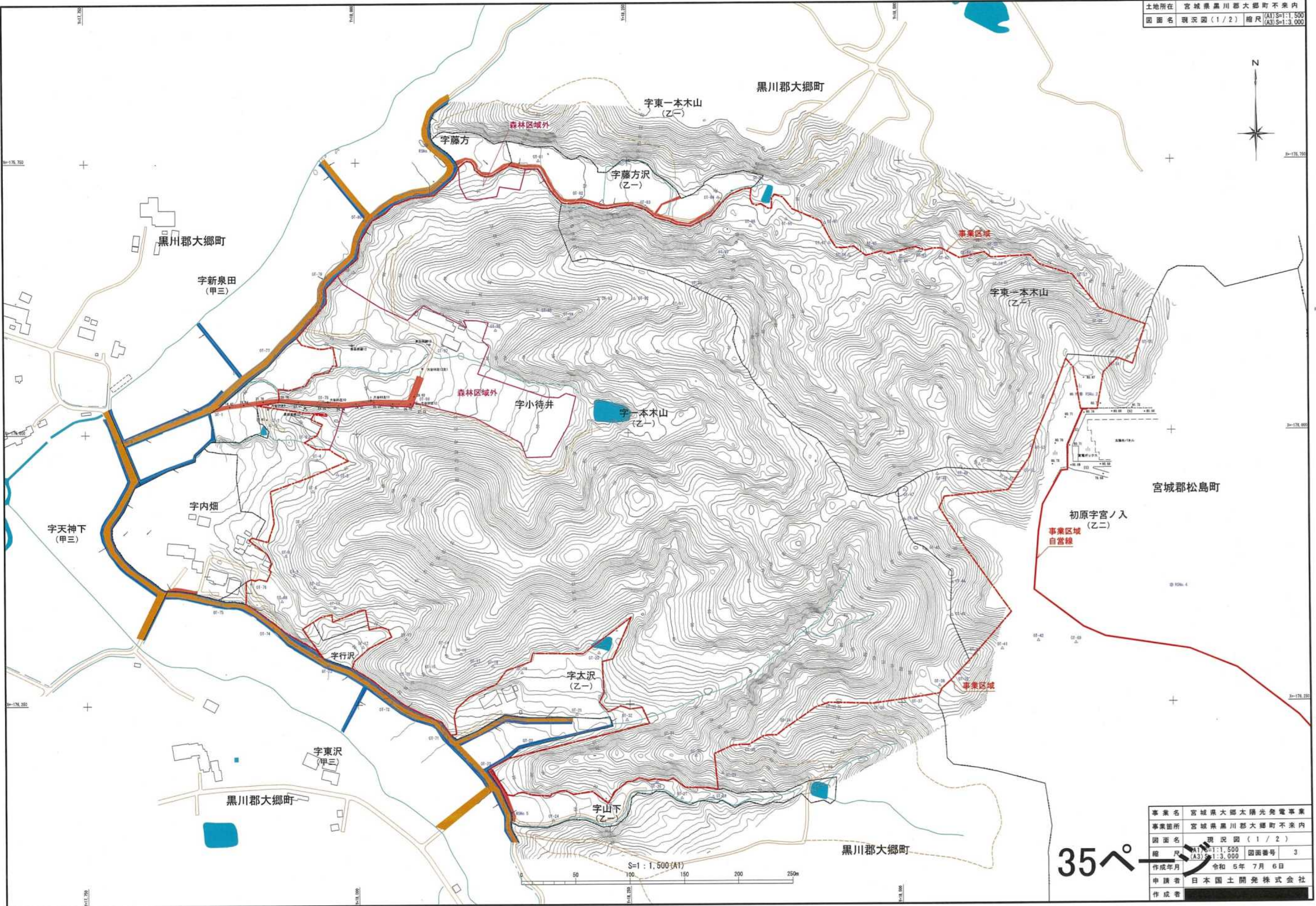
調査・転写年月日  
 令和5年4月6日  
 令和5年7月27日  
 調査者: 白石秀明  
 測量士 第118-1769号



34ペ

事業名	宮城県大郷太陽光発電事業
事業箇所	宮城県黒川郡大郷町不末内
図面名	区域図(2/2)
縮尺	(A1) S=1:1,500 (A3) S=1:3,000
図面番号	2
作成年月	令和5年7月6日
申請者	日本国土開発株式会社
作成者	

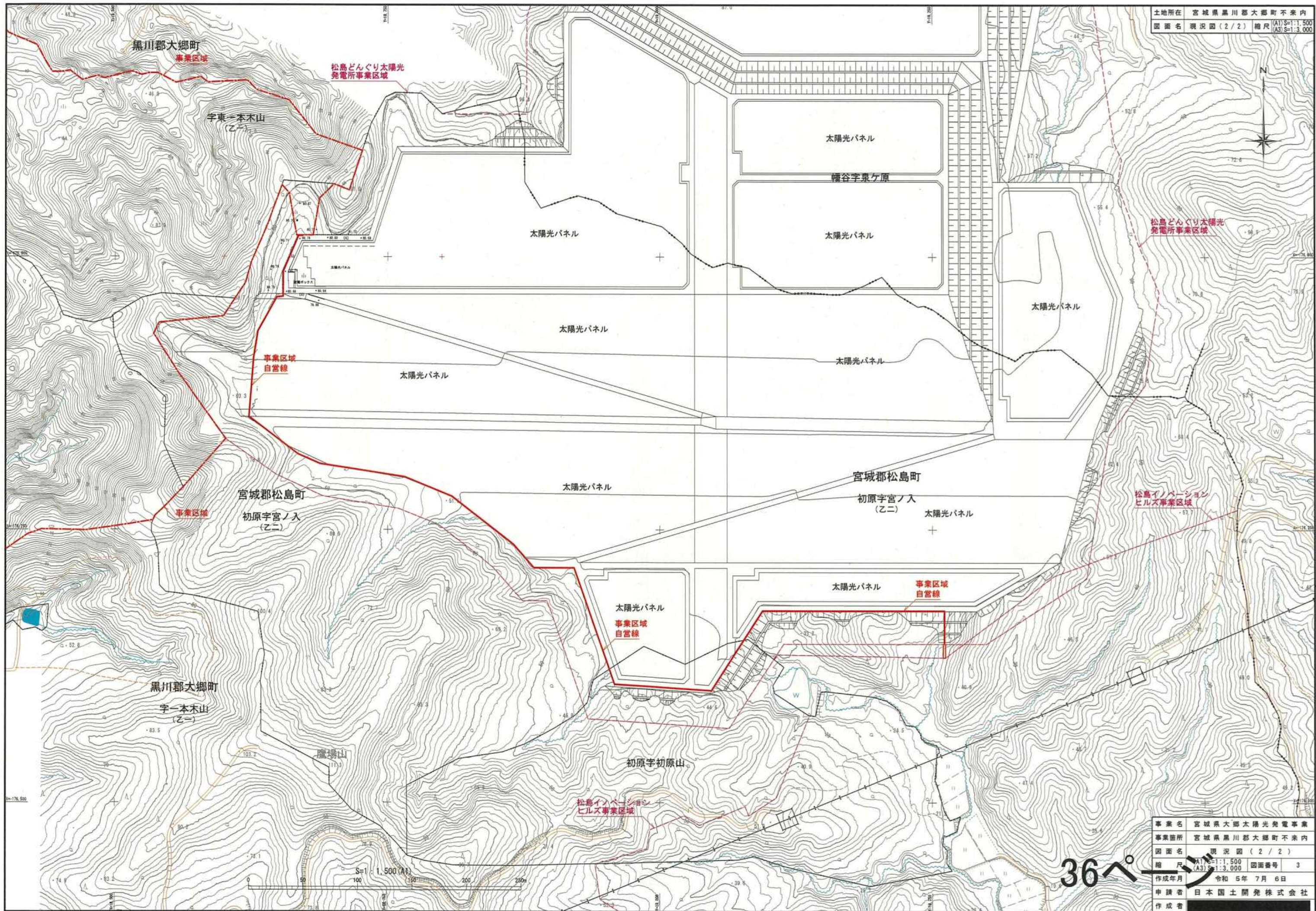




事業名	宮城県大郷太陽光発電事業		
事業箇所	宮城県黒川郡大郷町不來内		
図面名	現況図(1/2)		
縮尺	(A1)S=1:1,500	図面番号	3
	(A3)S=1:3,000		
作成年月	令和5年7月6日		
申請者	日本国土開発株式会社		
作成者			

35ペー

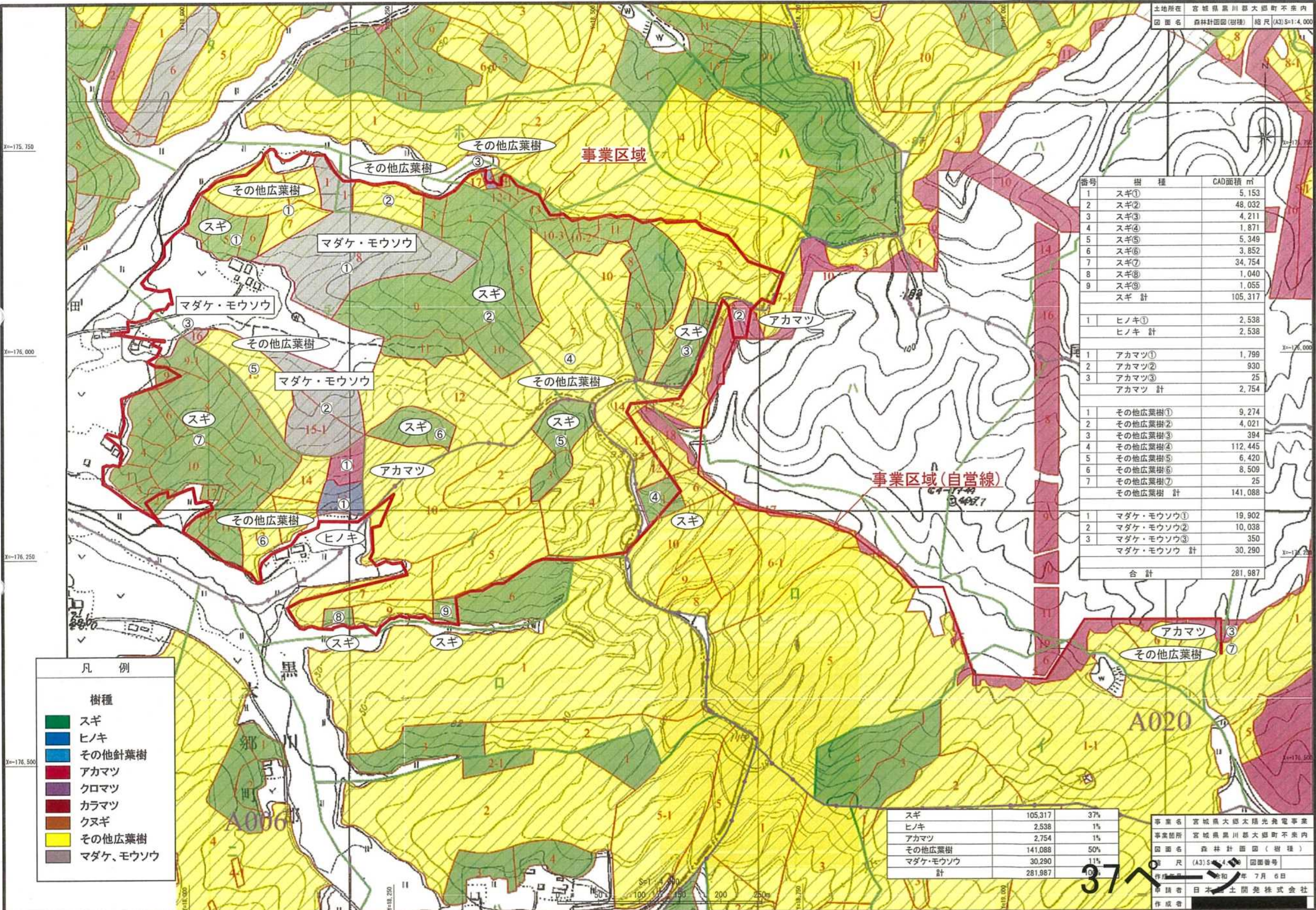




事業名	宮城県大郷太陽光発電事業		
事業箇所	宮城県黒川郡大郷町不來内		
図面名	現況図(2/2)		
縮尺	(A1) S=1:1,500	(A3) S=1:3,000	図面番号 3
作成年月	令和5年7月6日		
申請者	日本国土開発株式会社		
作成者			

36ページ





番号	樹種	CAD面積 m <sup>2</sup>
1	スギ①	5,153
2	スギ②	48,032
3	スギ③	4,211
4	スギ④	1,871
5	スギ⑤	5,349
6	スギ⑥	3,852
7	スギ⑦	34,754
8	スギ⑧	1,040
9	スギ⑨	1,055
スギ 計		105,317
1	ヒノキ①	2,538
ヒノキ 計		2,538
1	アカマツ①	1,799
2	アカマツ②	930
3	アカマツ③	25
アカマツ 計		2,754
1	その他広葉樹①	9,274
2	その他広葉樹②	4,021
3	その他広葉樹③	394
4	その他広葉樹④	112,445
5	その他広葉樹⑤	6,420
6	その他広葉樹⑥	8,509
7	その他広葉樹⑦	25
その他広葉樹 計		141,088
1	マダケ・モウソウ①	19,902
2	マダケ・モウソウ②	10,038
3	マダケ・モウソウ③	350
マダケ・モウソウ 計		30,290
合計		281,987

凡例

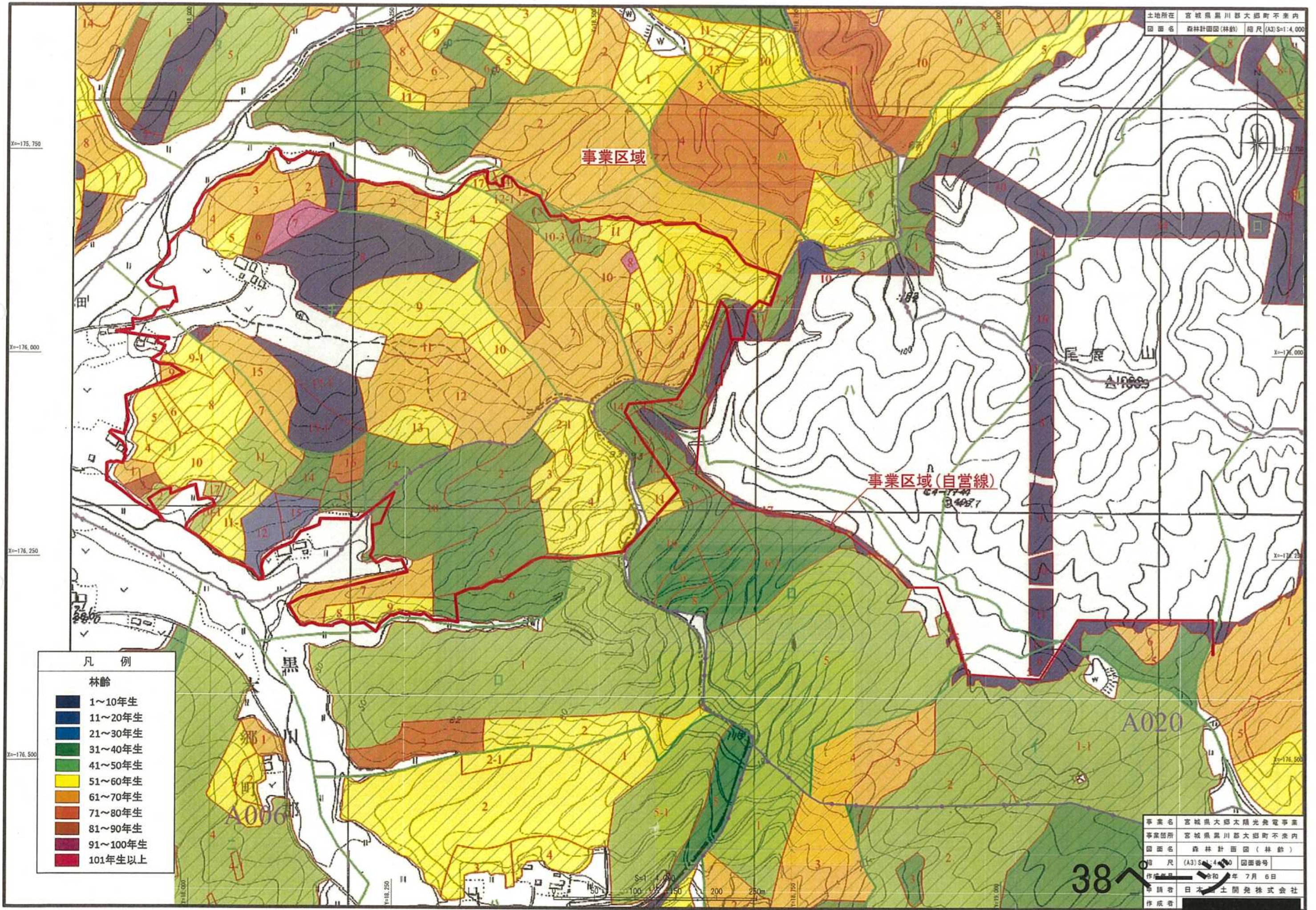
樹種	
スギ	スギ
ヒノキ	ヒノキ
その他針葉樹	その他針葉樹
アカマツ	アカマツ
クロマツ	クロマツ
カラマツ	カラマツ
クヌギ	クヌギ
その他広葉樹	その他広葉樹
マダケ、モウソウ	マダケ、モウソウ

スギ	105,317	37%
ヒノキ	2,538	1%
アカマツ	2,754	1%
その他広葉樹	141,088	50%
マダケ・モウソウ	30,290	11%
計	281,987	

事業名 宮城県大郷太陽光発電事業  
 事業箇所 宮城県黒川郡大郷町不來内  
 図面名 森林計画図(樹種)  
 縮尺 (A3) S=1:4,000 図面番号  
 作成者 日本国土開発株式会社



土地所在 宮城県黒川郡大郷町不木内  
 図面名 森林計画図(林齢) 縮尺 (A3)S:1:4,000



事業区域

事業区域(自営線)

38

凡例

林齢

1~10年生
11~20年生
21~30年生
31~40年生
41~50年生
51~60年生
61~70年生
71~80年生
81~90年生
91~100年生
101年生以上

事業名 宮城県大郷太陽光発電事業  
 事業箇所 宮城県黒川郡大郷町不木内  
 図面名 森林計画図(林齢)  
 縮尺 (A3)S:1:4,000 図面番号  
 作成年月 令和 年 7月 6日  
 申請者 日本土開発株式会社  
 作成者



凡 例		森林区域内		森林区域外		事業区域合計	
図式	種 別	面積 (㎡)	比率 (%)	面積 (㎡)	面積 (㎡)	比率 (%)	比率 (%)
	残置森林16年生以上	124,878	44.29	—	124,878	41.10	
	造成森林	10,135	3.59	1,949	12,084	3.98	
	造成緑地	13,047	4.63	161	13,208	4.34	
	パネルエリア	120,195	42.62	11,367	131,562	43.30	
	調整池	(42,753)	—	(4,617)	(47,370)	—	
	道路等	13,689	4.85	1,544	15,233	5.01	
	自営線	43	0.02	588	631	0.21	
	森林以外の残置	—	—	6,255	6,255	2.06	
	事業区域	281,987	100.00	21,864	303,851	100.00	

森林区域面積=281,987㎡  
 残置森林(16年生以上)面積=124,878㎡  
 残置森林(15年生以下)面積=0㎡  
 森林率=(124,878+10,135+13,047)/281,987×100=48.57% > 25.0% OK!  
 残置森林率=124,878/281,987×100=44.29% > 15.0% OK!



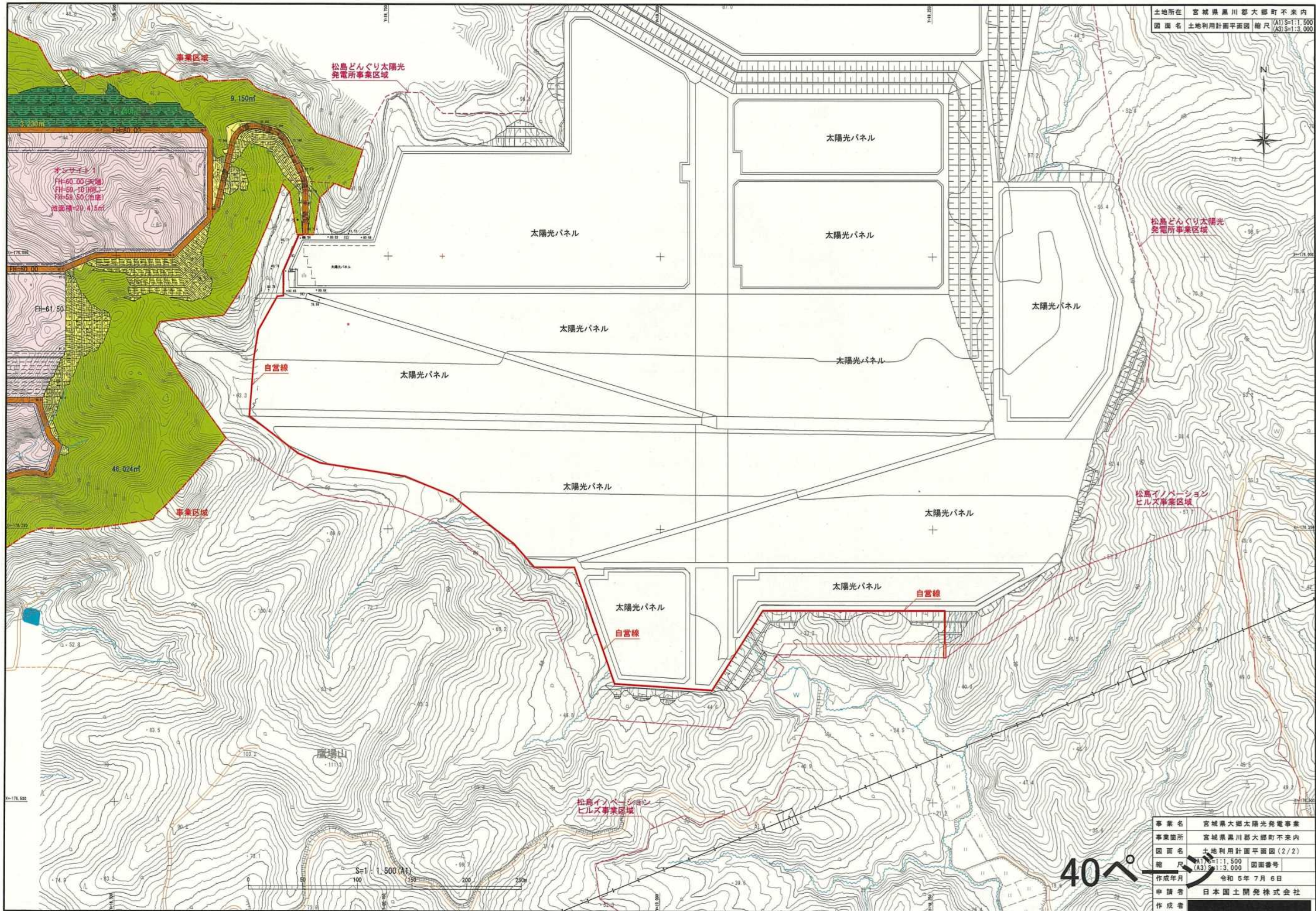
S=1:1,500(A1)  
 0 50 100 150 200 250m

事業名	宮城県大郷太陽光発電事業
事業箇所	宮城県黒川郡大郷町不來内
図面名	土地利用計画平面図(1/2)
縮尺	(A1) S=1:1,500 (A3) S=1:3,000 図面番号 6
作成年月	令和5年7月6日
申請者	日本国土開発株式会社
作成者	

39ページ



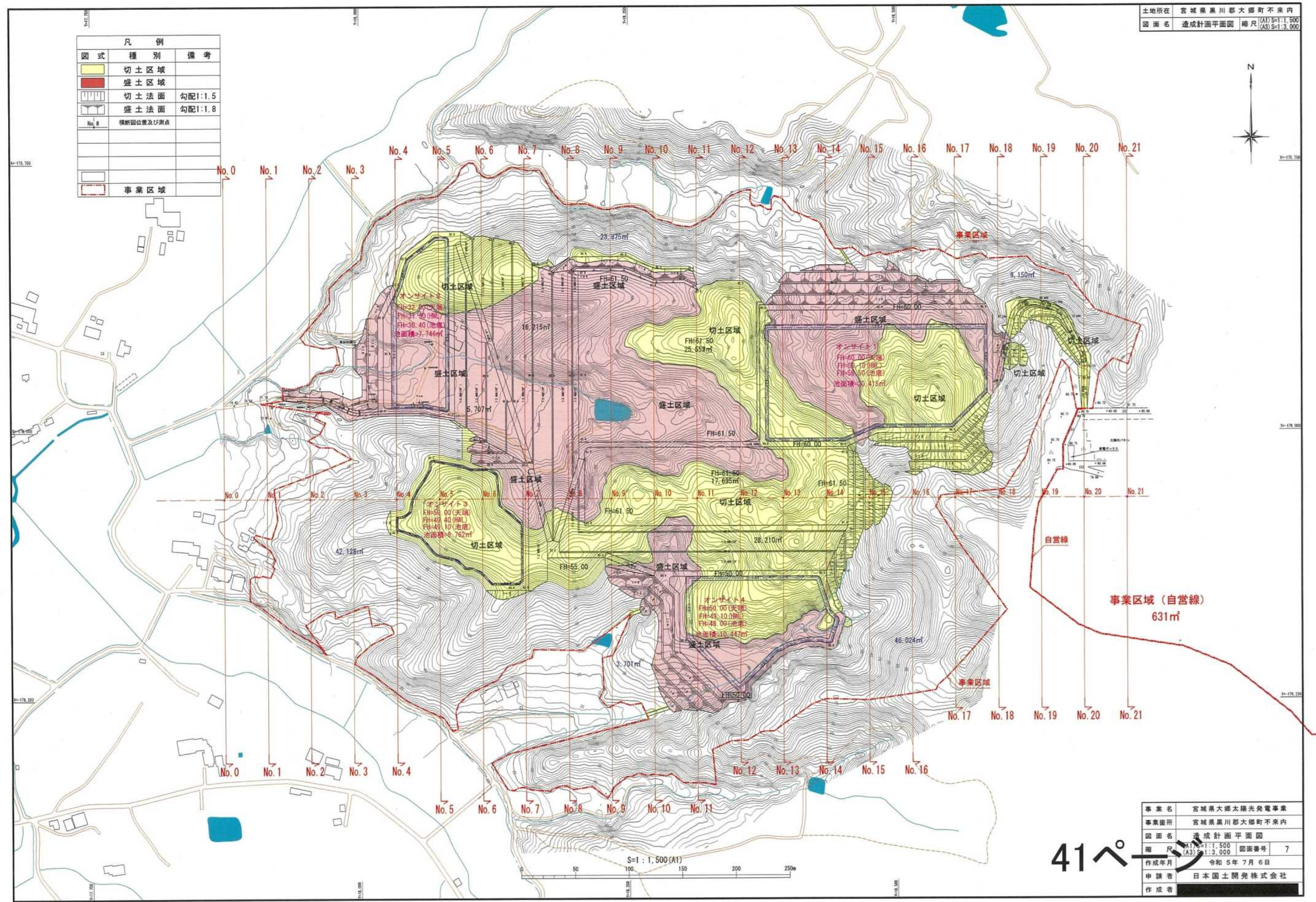
土地所在 宮城県黒川郡大郷町不來内  
 図面名 土地利用計画平面図 縮尺 (A1) S=1:1,500 (A3) S=1:3,000



事業名	宮城県大郷太陽光発電事業
事業箇所	宮城県黒川郡大郷町不來内
図面名	土地利用計画平面図(2/2)
縮尺	(A1) S=1:1,500 (A3) S=1:3,000 図面番号
作成年月	令和5年7月6日
申請者	日本国土開発株式会社
作成者	



凡例		
図式	種別	備考
	切土区域	
	盛土区域	
	切土法面	勾配1:1.5
	盛土法面	勾配1:1.8
	横断面位置及び測点	
	事業区域	



41ペー

事業名	宮城県大郷太陽光発電事業
事業箇所	宮城県黒川郡大郷町不来内
図面名	造成計画平面図
縮尺	(A1) S=1:1,500 (A3) S=1:3,000
図面番号	7
作成年月	令和5年7月6日
申請者	日本国土開発株式会社
作成者	