

審議事項3

令和3年度農林水産大臣命令の区域(案)について

資料3

命令区域区域及び種類

- (1) 第1項第4号(樹幹注入)
 - ・舞根地区(R3新規)
- (2) 第2項(特別伐倒駆除)
 - ・舞根
 - ・亀山(R3区域追加)
 - ・御崎
 - ・竜舞崎
 - ・巨釜
 - ・半造 の6地区

【箇所1 舞根地区】
 ・樹幹注入(R3新規)
 ・特別伐倒駆除

【箇所2 亀山地区】
 ・特別伐倒駆除
 ※R3から区域追加

【箇所3 御崎地区】
 ・特別伐倒駆除

【箇所4 竜舞崎地区】
 ・特別伐倒駆除

【箇所5 巨釜地区】
 ・特別伐倒駆除

【箇所6 半造地区】
 ・特別伐倒駆除

高度公益機能森林
 ・伐倒駆除

三陸復興国立公園
 県立自然公園

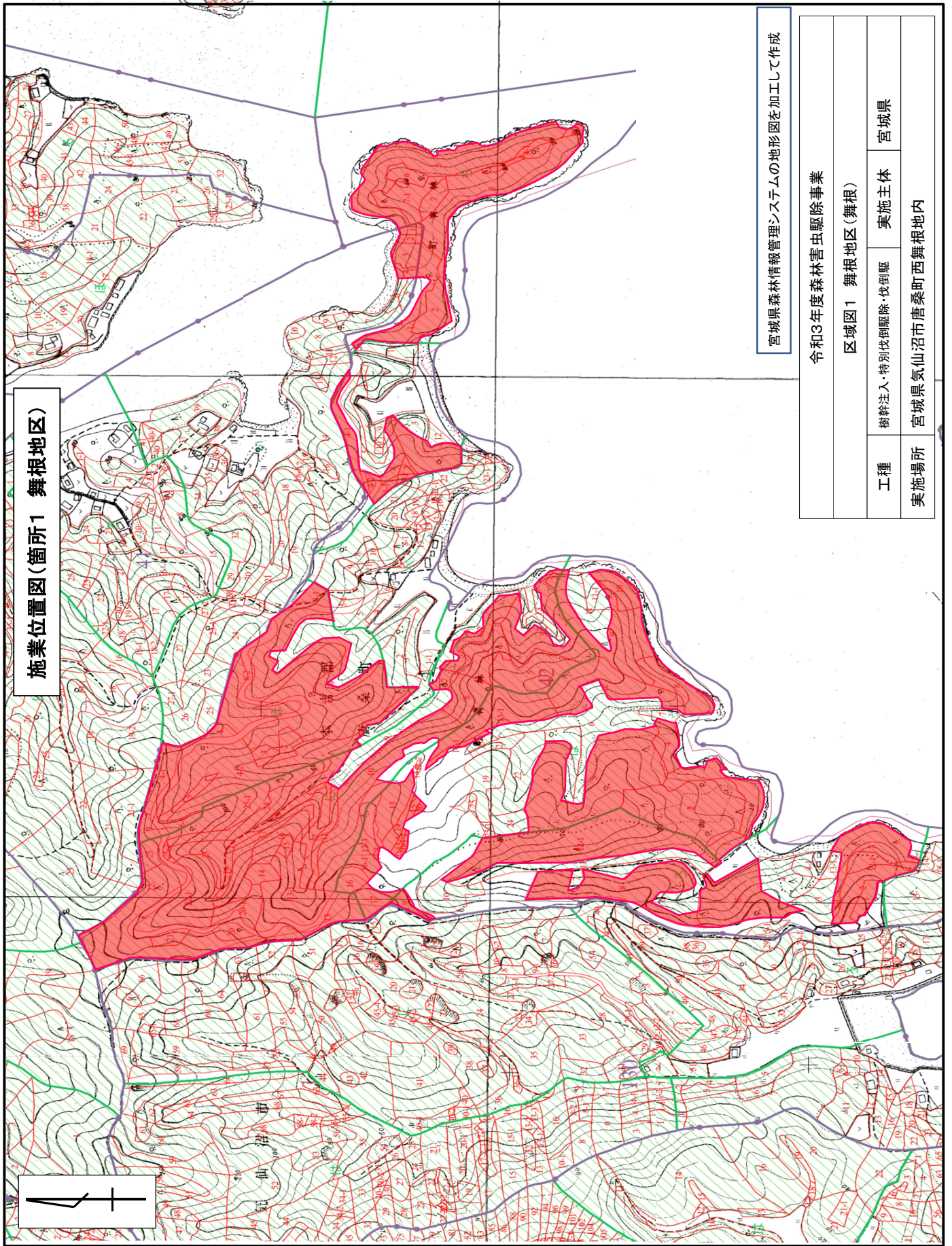
令和3年度森林病虫害等防除事業地方公共団体委託 要望箇所位置図			
工種	樹幹注入・特別伐倒駆除・伐倒駆除	実施主体	宮城県
実施場所	宮城県気仙沼市唐桑町西舞根地内 外5箇所 及び 高度公益機能森林		

国土地理院の電子地形図を加工して作成

令和3年度農林水産大臣命令要望の概要

命令の種類	事業対象地の概要等
<p style="text-align: center;">樹幹注入</p> <p style="text-align: center;">(第1項第4号)</p>	<p>舞根地区について、当該マツ林の保護と他のマツ林への被害拡大を防ぐため、予防措置として樹幹注入を行う。</p> <p>舞根地区は県立自然公園普通地域内にあり、区域付近にある九九鳴き浜の鳴砂は天然記念物に指定され、観光資源として重要な役割を持っている。マツ林は地域の景観を形成する重要な要素となっているが、近年舞根地区で被害が増大していることから、樹幹注入を実施することにより、確実に被害を予防する必要がある。</p> <p style="text-align: center;">要望額：4,000千円</p> <p style="text-align: center;">本数：300本</p> <p style="text-align: center;">所有者：気仙沼市</p>
<p style="text-align: center;">特別伐倒駆除</p> <p style="text-align: center;">(第2項)</p>	<p>6地区（舞根、亀山、御崎、竜舞崎、巨釜、半造）について、当該地区内での被害まん延を防ぐため、特別伐倒駆除を実施する。</p> <p>なお、当該地区はいずれも三陸復興国立公園の第1種及び第2種、第3種特別地域内等であり、地域の景観上重要な箇所であることや、松くい虫被害木を有効利用する観点から、特別伐倒駆除（林外搬出し、破碎処理によりチップ化）を実施するものである。</p> <p style="text-align: center;">要望額：1,750千円</p> <p style="text-align: center;">材積：50m³</p> <p style="text-align: center;">所有者：気仙沼市、御崎神社</p>
<p style="text-align: center;">伐倒駆除</p> <p style="text-align: center;">(第1項第1号)</p>	<p>気仙沼地域における高度公益機能森林について、当該地区内での被害まん延を防ぐため、くん蒸処理による伐倒駆除を実施する。</p> <p>当該作業は、くん蒸処理のための被害木の集積やビニール被覆が可能な箇所を実施することとし、作業が困難な箇所については特別伐倒駆除により対応する。</p> <p style="text-align: center;">要望額：18,910千円</p> <p style="text-align: center;">材積：540m³</p> <p style="text-align: center;">所有者：気仙沼市ほか</p>

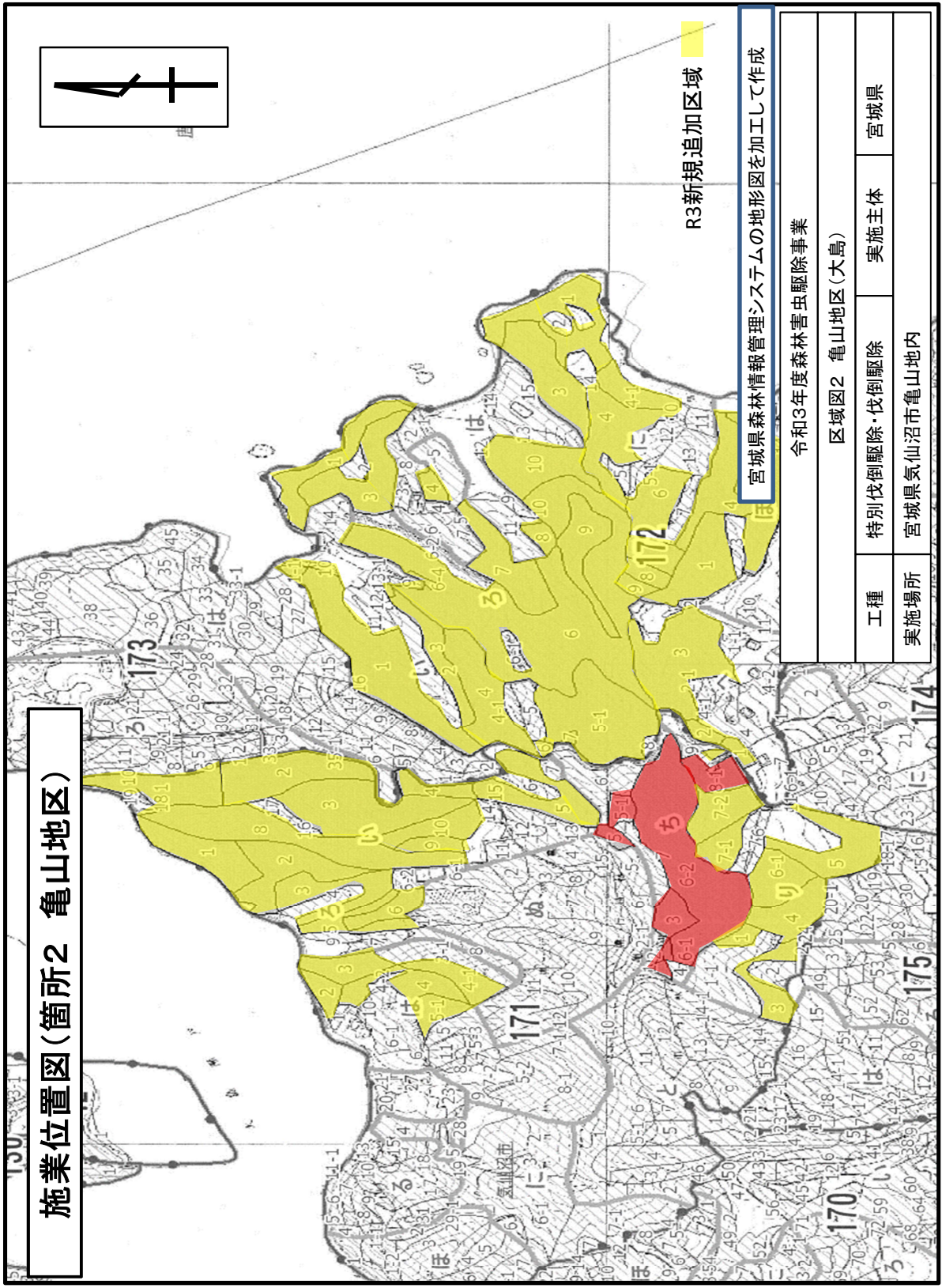
※下線のある命令が協議対象



施業位置図(箇所1 舞根地区)

宮城県森林情報管理システムの地形図を加工して作成

令和3年度森林害虫駆除事業			
区域図1 舞根地区(舞根)			
工種	樹幹注入・特別伐倒駆除・伐倒駆	実施主体	宮城県
実施場所	宮城県気仙沼市唐桑町西舞根地内		



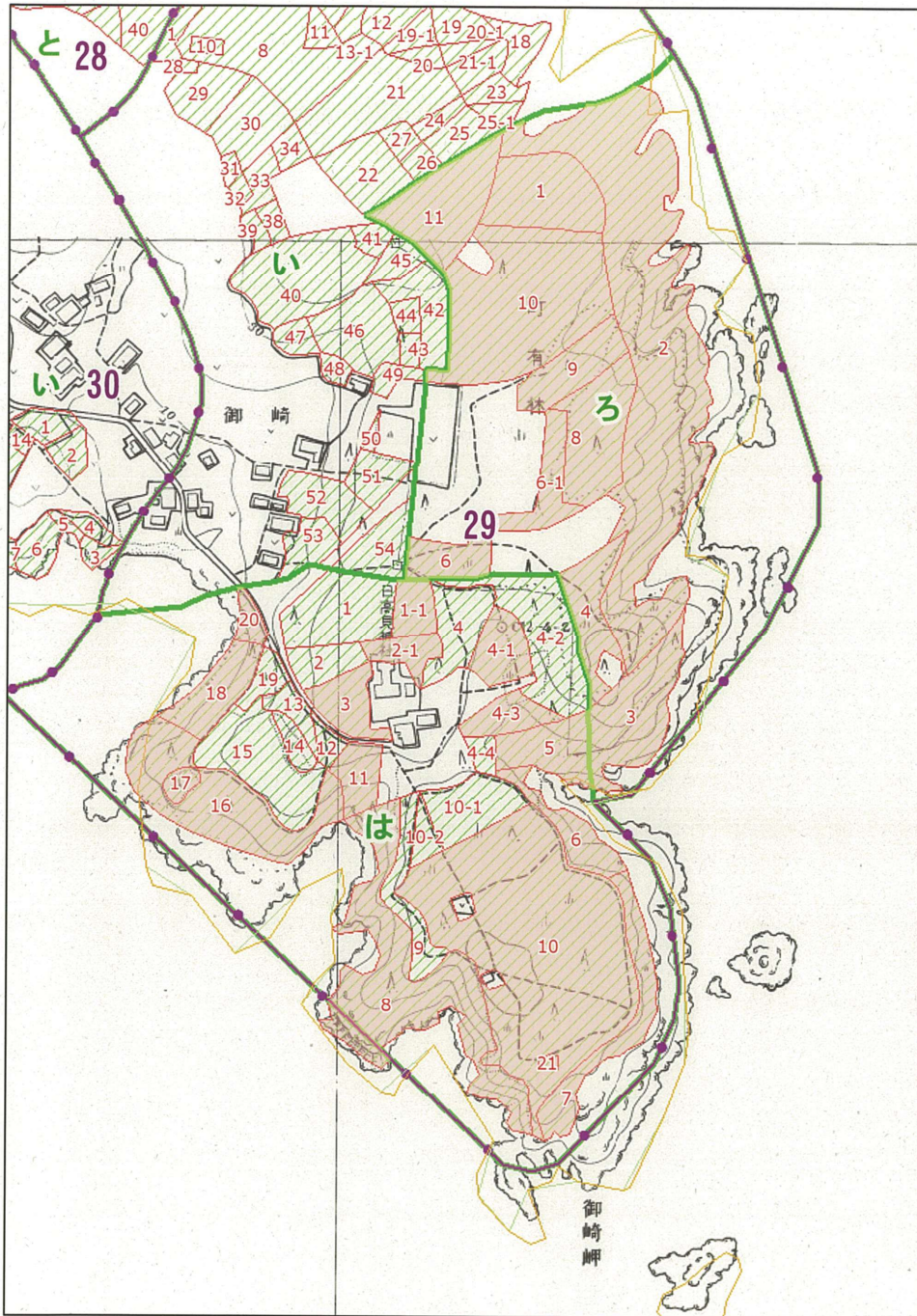
施業位置図(箇所2 亀山地区)

宮城県森林情報管理システムの地形図を加工して作成

令和3年度森林害虫駆除事業			
区域図2 亀山地区(大島)			
工種	特別伐倒駆除・伐倒駆除	実施主体	宮城県
実施場所	宮城県気仙沼市亀山地区内		

R3新規追加区域

施業位置図(箇所3 御崎地区)



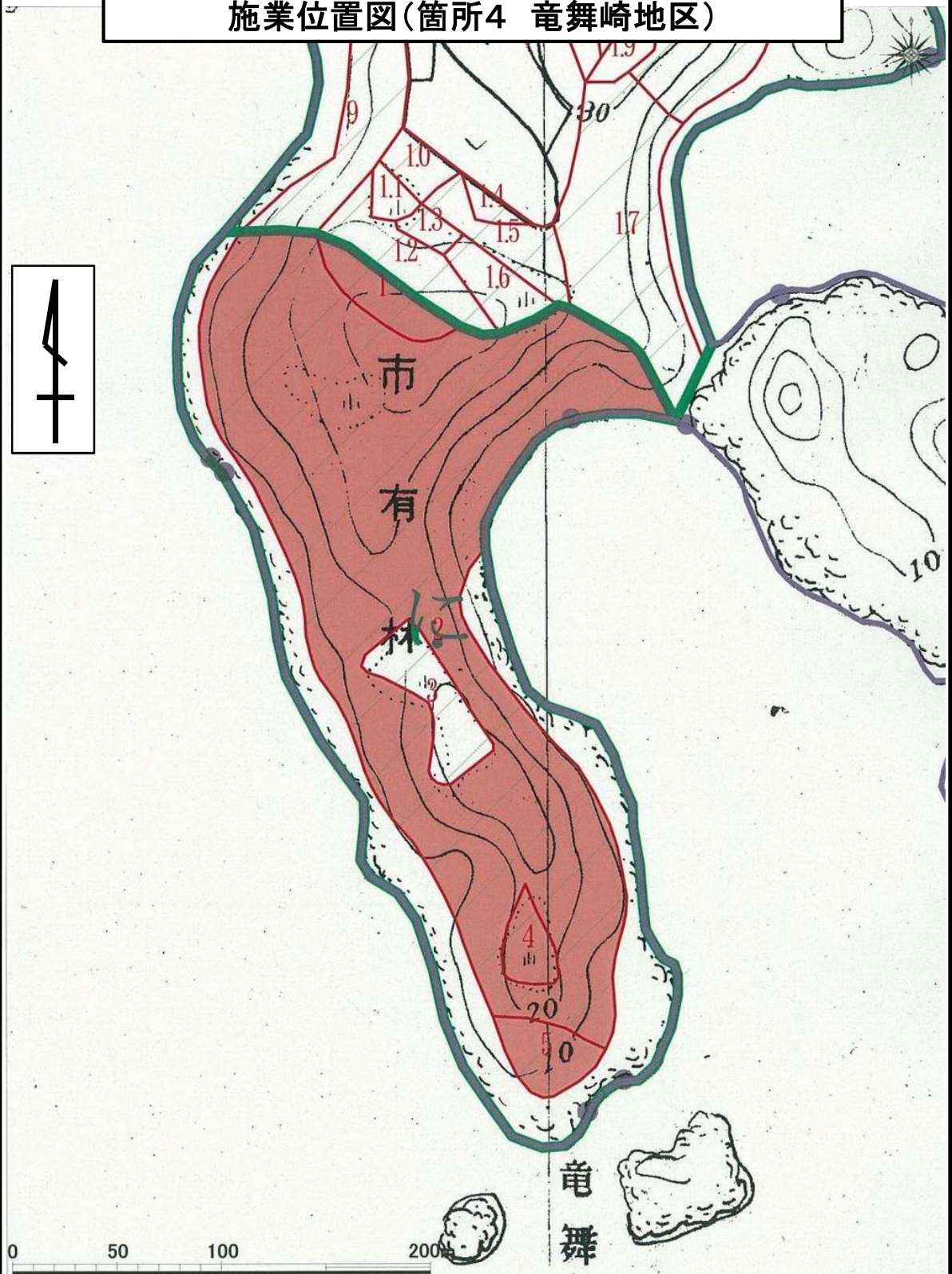
宮城県森林情報管理システムの地形図を加工して作成

令和3年度森林病虫害等防除事業地方公共団体委託

区域図3 御崎地区

工種	特別伐倒駆除・伐倒駆除	実施主体	宮城県
実施場所	宮城県気仙沼市唐桑町小長根地内		

施業位置図(箇所4 竜舞崎地区)



宮城県森林情報管理システムの地形図を加工して作成

令和3年度森林病虫害等防除事業地方公共団体委託

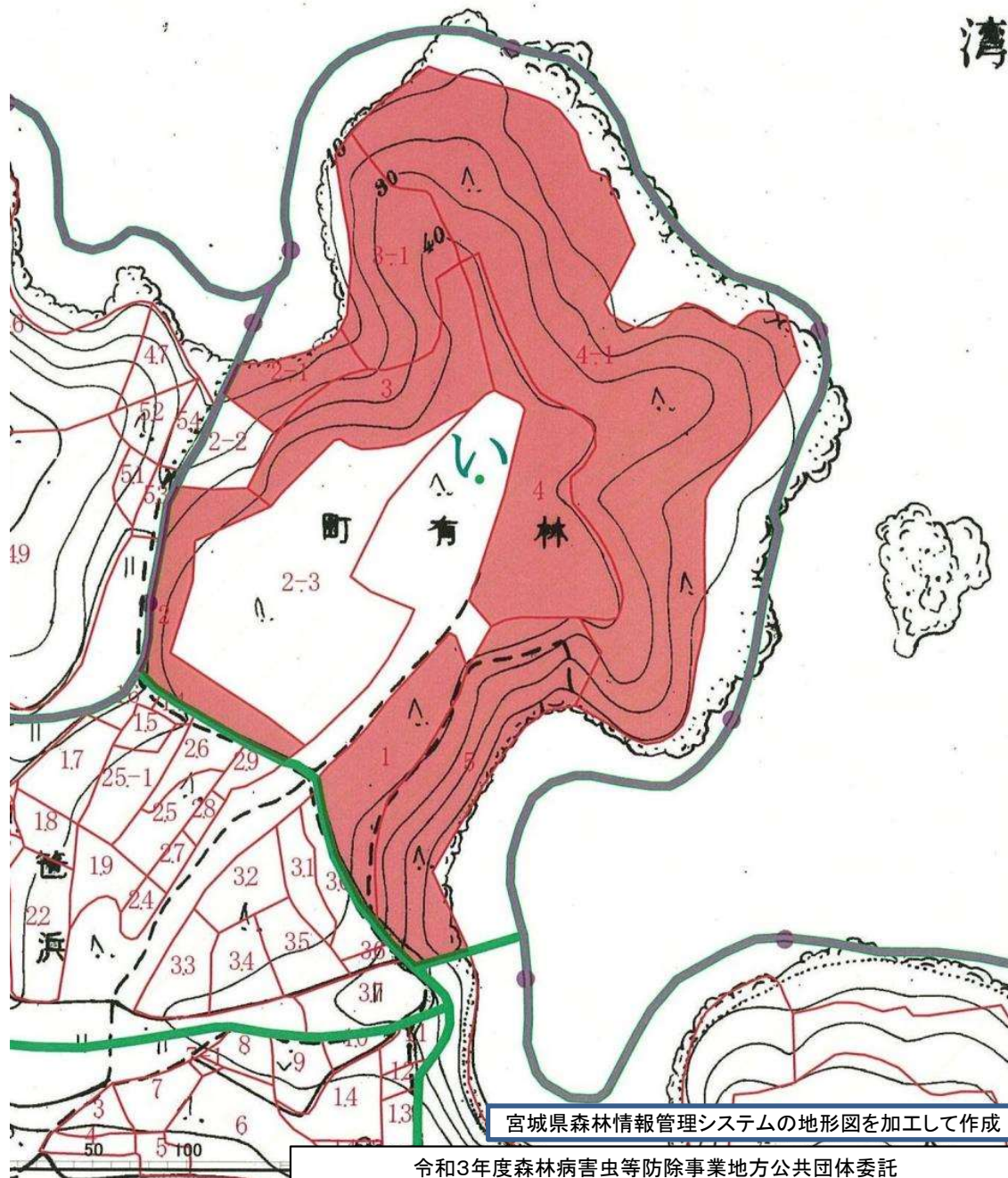
区域図4 竜舞崎地区(大島)

工種	特別伐倒駆除・伐倒駆除	実施主体	宮城県
実施場所	宮城県気仙沼市横沼地内		

施業位置図(箇所5 巨釜地区)



湾

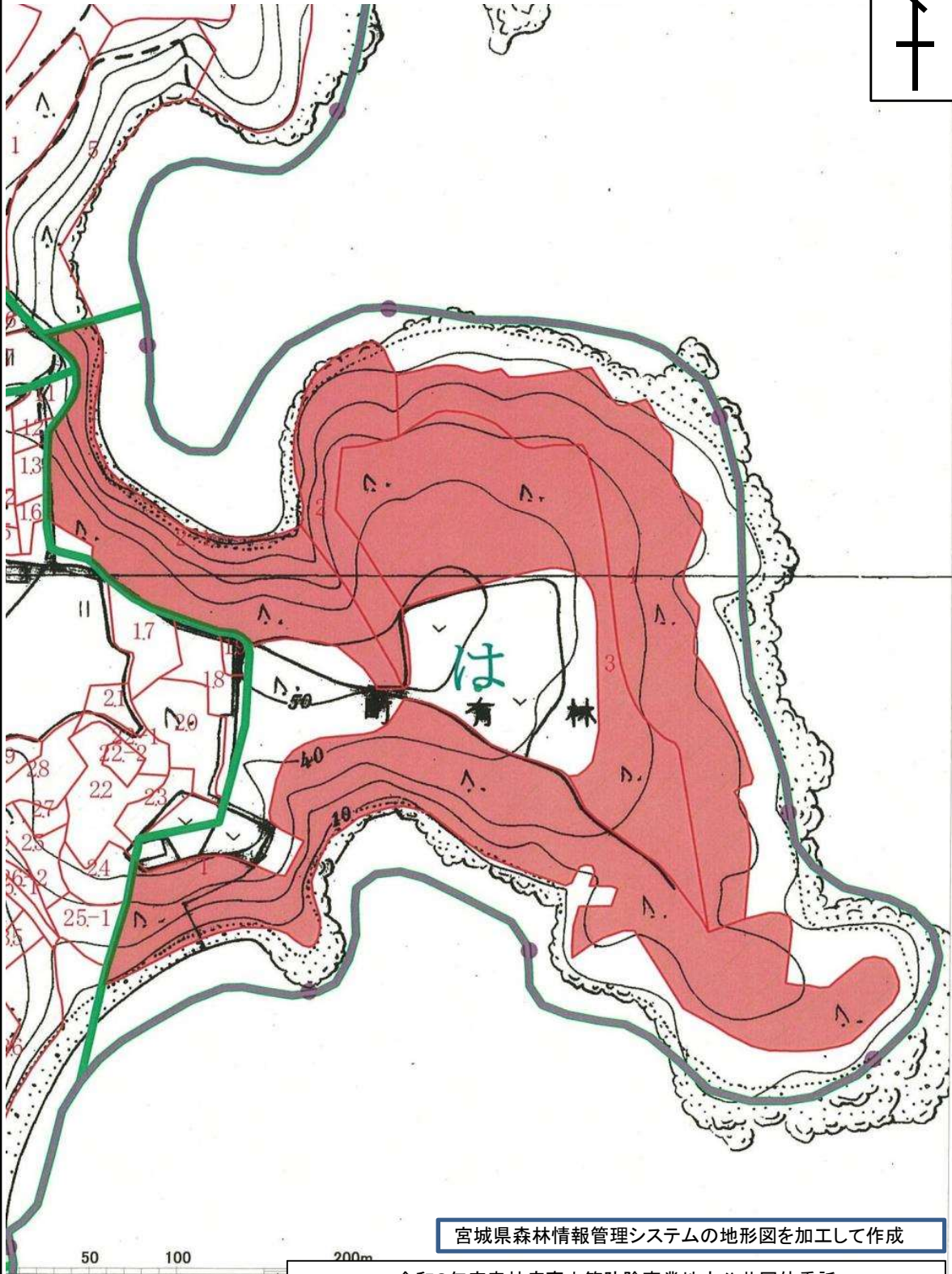


令和3年度森林病虫害等防除事業地方公共団体委託

区域図5 巨釜地区

工種	特別伐倒駆除・伐倒駆除	実施主体	宮城県
実施場所	宮城県気仙沼市唐桑町中地内		

施業位置図(箇所6 半造地区)



宮城県森林情報管理システムの地形図を加工して作成

令和3年度森林病虫害等防除事業地方公共団体委託

区域図6 半造地区

工種	特別伐倒駆除・伐倒駆除	実施主体	宮城県
実施場所	宮城県気仙沼市唐桑町小長根地内		