

I 支援センターの概要



[まなウェルみやぎ]

〒981-1217 宮城県名取市美田園2-1-4

<https://www.pref.miyagi.jp/soshiki/rehabili/>

● 総務企画班	022-784-3587
● リハビリテーション支援班	022-784-3588
● 身体障害支援班	022-784-3589
● 知的障害支援班	022-784-3590
● クリニック班	022-784-3592
● F A X	022-784-3593

宮城県リハビリテーション支援センター

リハビリテーション支援センターは、障害者の更生相談機能に加え、高齢者等を含めたリハビリテーション医療及び支援機能を一体化させ、「拓杏園」の診療機能を「障害者更生相談所」に統合し、平成 18 年 4 月から拓杏園の施設を利用し業務を行ってきました。

平成 25 年 4 月から「まなウェルみやぎ」完成に併せ名取市美田園に移転し、業務を行っています。

1 所在地

宮城県名取市美田園二丁目 1 番地の 4

2 事業運営方針（基本理念）

《使 命》

ノーマライゼーションの理念を踏まえ、障害のある方、生活障害のある高齢者の方の様々なニーズを捉え、住み慣れた地域の一員として、その人らしく質の高い生活ができるよう、リハビリテーションの視点から自立を支援します。

3 沿 革

年 月	
平成 18 年 4 月	「障害者更生相談所」と「拓杏園」を統合し、リハビリテーション支援センターとして、仙台市若林区南小泉 4 丁目 3 番 1 号に開設
平成 18 年 12 月	介護保険通所リハビリテーション開始
平成 24 年 12 月	介護保険通所リハビリテーション廃止
平成 25 年 4 月	名取市美田園に新築移転
平成 28 年 4 月	班の名称変更。「判定指導班」が「身体障害支援班」に、「自立支援班」が「知的障害支援班」となる。

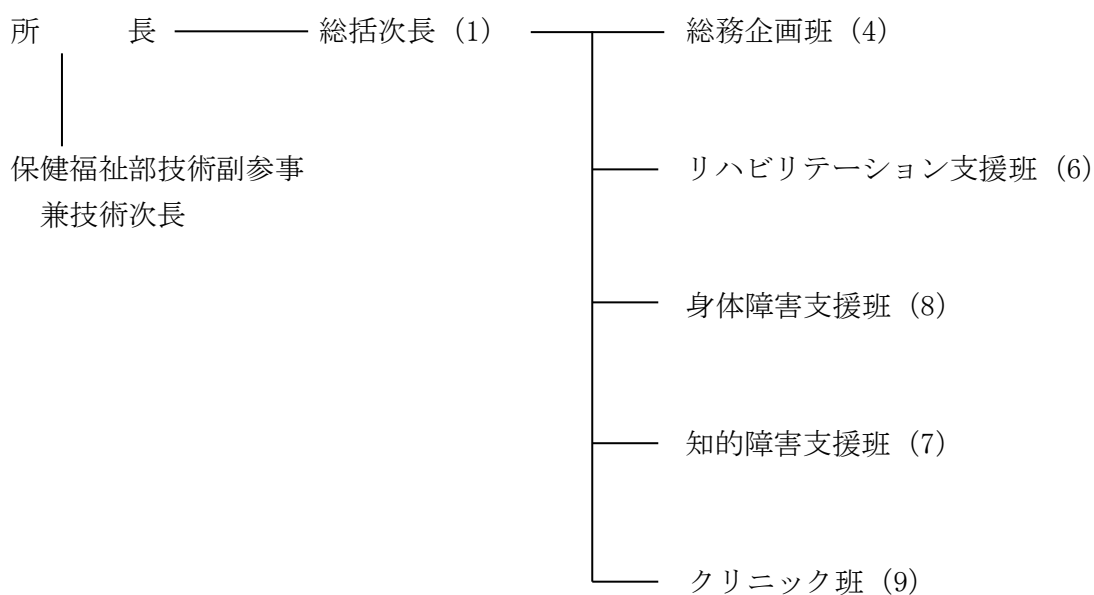
4 設置年月日

平成 18 年 4 月 1 日

5 組 織

所長以下、保健福祉部技術副参事である医師を含め、医師、歯科医師、保健師、看護師、理学療法士、作業療法士、言語聴覚士、心理判定員、事務職を擁し、次の 5 班から構成されています。

(令和 5 年 4 月 1 日現在 計 37 人)

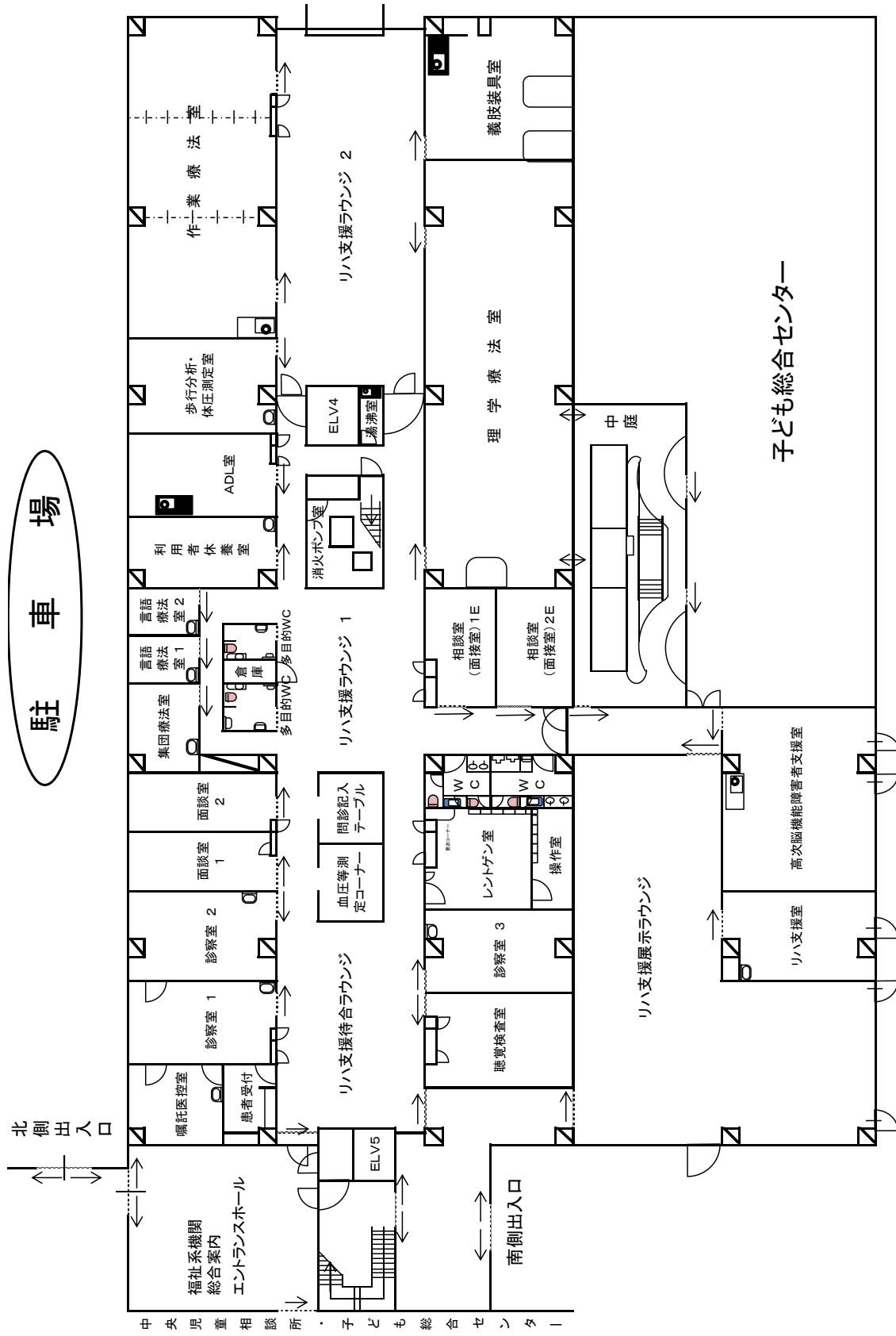


6 職員構成

(令和 5 年 4 月 1 日現在)

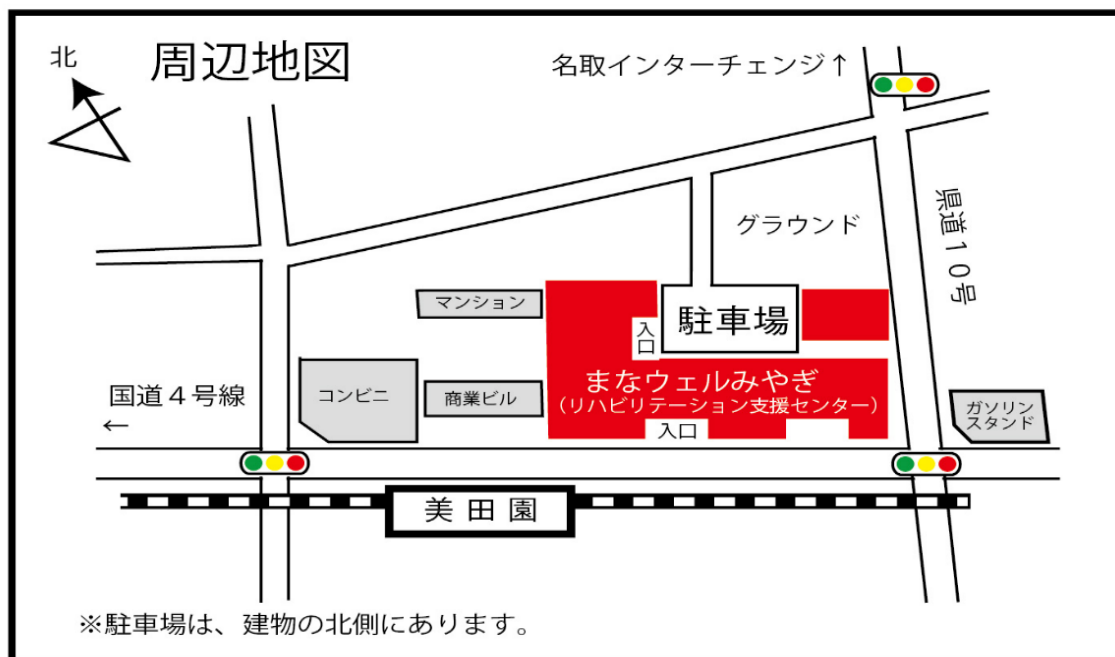
職 種	専 任	兼 務	嘱託医師	備 考
医 師	2		14	
歯 科 医 師	1			
保 健 師	3			
看 護 師	3			
理 学 療 法 士	6			
作 業 療 法 士	3			
言 語 聴 覚 士	1			
心 理 判 定 員	2			
事 務	16			
計	37			
嘱託等(医師除く)	3			会計年度任用職員 3 名
合 計	40		14	

7 施設配置図



中央児童相談所・子ども総合センター

8 交通案内



●鉄道をご利用の方

仙台空港アクセス線「美田園駅」で下車してください。

●車をご利用の方

一般道の場合

- ① 国道4号線の仙台空港アクセス線高架橋下の交差点を美田園駅方面へ曲がって、県道127号線（イオンモール名取の北側にある道路）に入ります。
- ② そのまま約2.4キロ直進しますと、左手に建物が見えてきますので、上の地図を参考に建物北側の駐車場にお回りください。

高速道路の場合

- ① 仙台東部道路「名取インターチェンジ」から降り、最初の信号を右折して、県道129号線に入ります。
- ② 2つ目の信号を左折し、最初の信号を右折して県道10号線に入ります。
- ③ 3つ目の信号を右折すると、左手に建物が見え、駐車場の入り口に到着します。（名取インターチェンジから約2.9キロ）

なお、近隣には「名取中央スマートインターチェンジ」もございますが、ETC専用になりますので、ご注意ください。

ナビを利用する場合は、住所検索で「宮城県名取市美田園2-1-4」と入力してください。