

# 宮城県感染症発生動向調査情報

平成30年1月25日発行

－ 2018.1.15～ 2018.1.21 － 第3週－

## 1. 集計

上段は患者発生数、下段は定点当り

疾 病	保 健 所							仙台市 患者数	宮 城 県 (含む仙台市)					
	仙南	塩釜	大崎	栗原	登米	石巻	気仙沼		患者数	累計	第52週	第1週	第2週	第3週
水痘	1 0.20	2 0.20	1 0.20	1 0.50		2 0.40	3 1.50	14 0.52	24 0.41	94	○	○	○	レ
流行性耳下腺炎				3 1.50				2 0.07	5 0.08	10				
感染性胃腸炎	41 8.20	36 3.60	28 5.60	26 13.00	7 2.33	12 2.40		183 6.78	333 5.64	799	◎	◎	◎	◎
手足口病							2 1.00	11 0.41	13 0.22	60	◎	レ		
伝染性紅斑								3 0.11	3 0.05	7				
突発性発しん	1 0.20	6 0.60	3 0.60	3 1.50	1 0.33	2 0.40	2 1.00	10 0.37	28 0.47	73	レ		○	○
ヘルパンギーナ			1 0.20					2 0.07	3 0.05	5				
インフルエンザ	409 51.13	519 34.60	265 33.13	81 27.00	216 43.20	489 61.13	127 31.75	1,523 34.61	3,629 38.20	6,300	◎	◎	◎	◎
咽頭結膜熱		1 0.10	1 0.20	2 1.00	1 0.33	1 0.20		17 0.63	23 0.39	56	○	レ		
流行性角結膜炎		2 0.67				2 2.00		3 0.50	7 0.58	12				
急性出血性結膜炎								0 0.00	0	0				
A群溶血性レンサ球菌咽頭炎	39 7.80	39 3.90	17 3.40	1 0.50	3 1.00	28 5.60	1 0.50	71 2.63	199 3.37	403	◎	◎	◎	◎
細菌性髄膜炎(真菌性を含む)								0 0.00	0	0				
無菌性髄膜炎								0 0.00	0	0				
マイコプラズマ肺炎			1 1.00			1 1.00	1 1.00	3 0.25	15	15				
クラミジア肺炎(オウム病は除く)								0 0.00	0	0				
RSウイルス感染症	14 2.80	8 0.80	2 0.40					20 0.74	44 0.75	121	○	○	○	○
感染性胃腸炎(ロタウイルス)								0 0.00	0	0				
拡 張 疾 病	マイコプラズマ肺炎(小児科)	3	1		1			2						
	川崎病													
	不明発しん症							2						

※今週のインフルエンザによる入院患者報告(仙台市を含む基幹定点報告) 57例

## 2. 全数報告疾病

- 1類感染症: 報告なし
- 2類感染症: 結核(患者(確定例))
- 塩釜管内 女性1名
  - 大崎管内 女性1名(第2週)
  - 仙台管内 女性2名
  - 結核(無症状病原体保有者)
  - 塩釜管内 男性1名
  - 仙台管内 男性1名
- 3類感染症: 報告なし
- 4類感染症: レジオネラ症
- 仙台管内 男性1名、女性1名
- 5類感染症: 劇症型溶血性レンサ球菌感染症
- 仙台管内 男性1名
- 侵袭性肺炎球菌感染症
- 大崎管内 男性1名
  - 仙台管内 男性1名
- 梅毒
- 塩釜管内 女性1名

## 【病原体検出情報】

～宮城県保健環境センター～

インフルエンザ患者より

管内	採取分	検出型	検出数
塩釜管内	第3週採取分	インフルエンザウイルスAH3型	1件
大崎管内	第2週採取分	インフルエンザウイルスAH3型	1件
		インフルエンザウイルスB型	1件
石巻管内	第2週採取分	インフルエンザウイルスAH3型	1件
		インフルエンザウイルスB型	1件
気仙沼管内	第1週採取分	インフルエンザウイルスAH3型	1件
		インフルエンザウイルスB型	1件

感染性胃腸炎患者より

管内	採取分	検出型	検出数
塩釜管内	第49週採取分	ノロウイルスG II 群	1件
		サボウイルス	1件
	第50週採取分	ノロウイルスG II 群	2件
		サボウイルス	1件

～仙台医療センターウイルスセンター～

	確 定	中 間 報 告	
	第52週採取分 (12.25～12.31)	第1週採取分 (1.1～1.7)	第2週採取分 (1.8～1.14)
インフルエンザウイルスA(H1)pdm09	0件	2件	1件
インフルエンザウイルスA(H3)型	0件	0件	3件
インフルエンザウイルスB型(山形系統)	1件	1件	0件
RSウイルス	1件	1件	3件
単純ヘルペスウイルス	0件	0件	1件
パラインフルエンザウイルス(1型)	0件	1件	0件

\* インフルエンザウイルスが多く分離されています。

## 3. 宮城県感染症対策委員会情報解析部会

### 【定点把握対象疾患】

[インフルエンザ]

仙南、塩釜、大崎、登米、石巻、気仙沼、仙台管内で警報値を超えた栗原管内で注意報継続中

## 4. 今週のコメント

### 【インフルエンザ】

県では、1月25日にインフルエンザ警報を発令し、注意喚起を行いました。栗原保健所管内を除く7保健所管内でインフルエンザの定点医療機関当たりの患者報告数が警報発令基準の30人を超えており、各保健所管内ともに前週に比べ患者数が大幅に増加しています。年齢別では、5歳から14歳の患者が全体の57.7%を占めており、県内の幼稚園や小中学校等でも70校で感染拡大防止のため学級閉鎖等の措置が取られています。

急な発熱、悪寒などインフルエンザ感染が疑われる症状がある場合は、早期に医療機関を受診しましょう。うがいや手洗いの励行、マスクの着用、加湿器の使用、不要不急の外出を避けるなど積極的な予防対策が重要です。

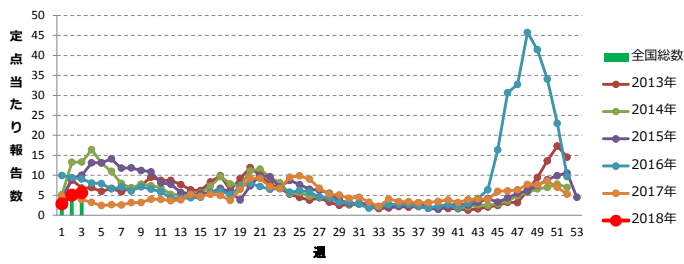
宮城県保健環境センター(宮城県結核・感染症情報センター)

電話 022-257-7228 FAX 022-256-3362

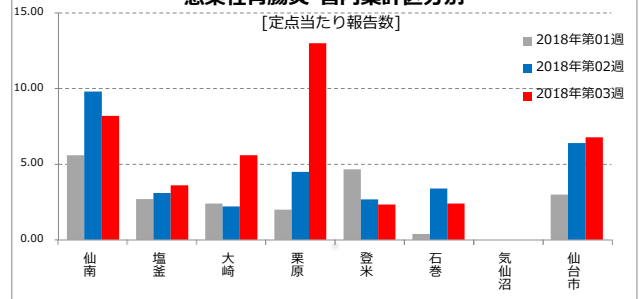
HPアドレス: <http://www.pref.miyagi.jp/soshiki/hokans//kansen-center.html>

宮城県定点週報告対象疾病の推移

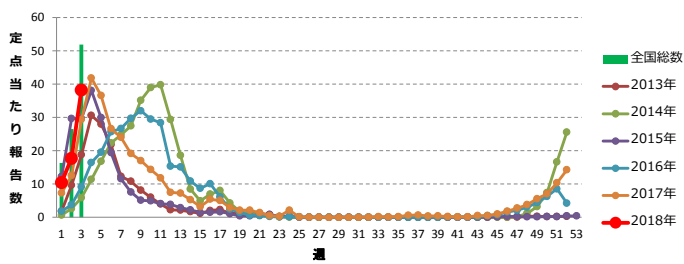
感染性胃腸炎



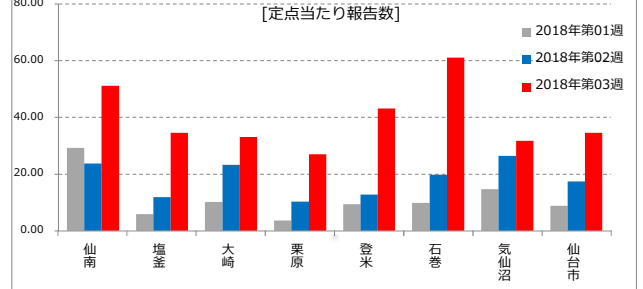
感染性胃腸炎-管内集計区分別



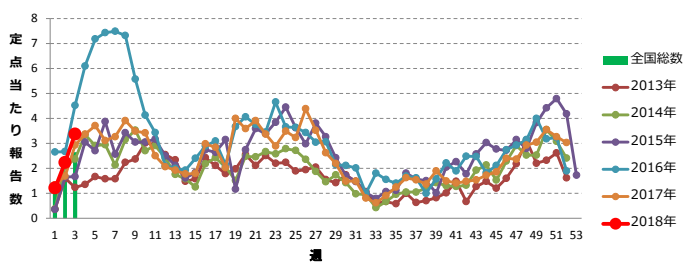
インフルエンザ



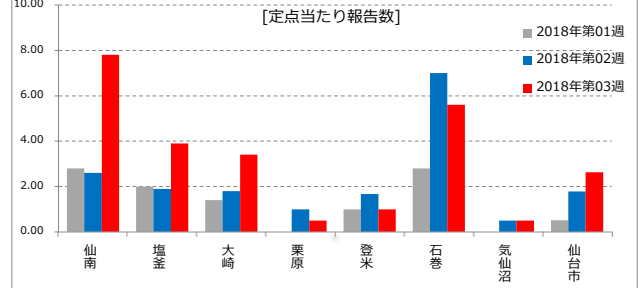
インフルエンザ-管内集計区分別



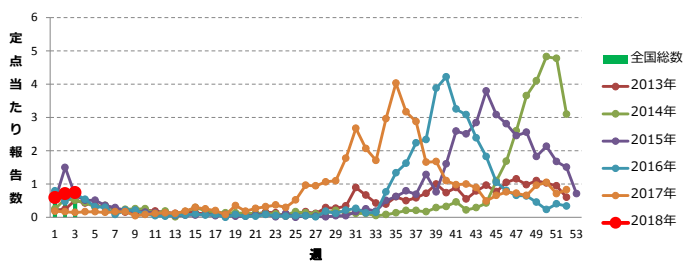
A群溶血性レンサ球菌咽頭炎



A群溶血性レンサ球菌咽頭炎-管内集計区分別



RSウイルス感染症



RSウイルス感染症-管内集計区分別

