

宮城県感染症発生動向調査情報(月報)

2025年 1月

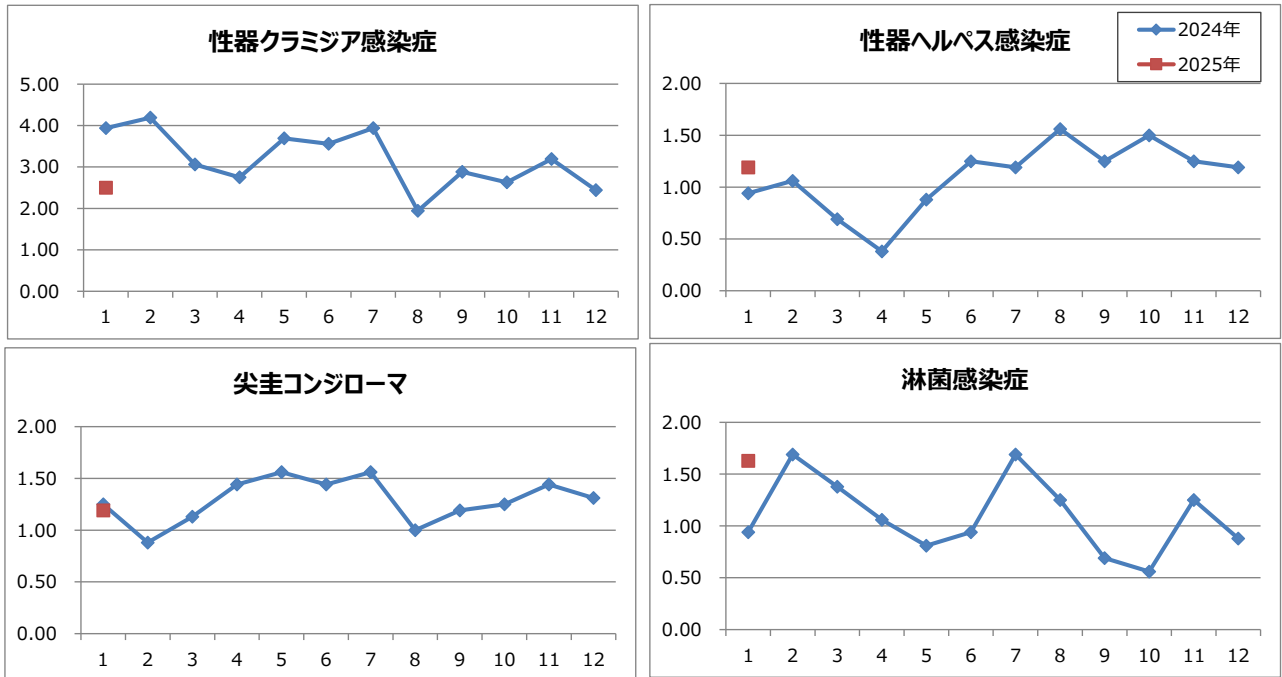
発行 令和7年2月13日

1. 月報集計

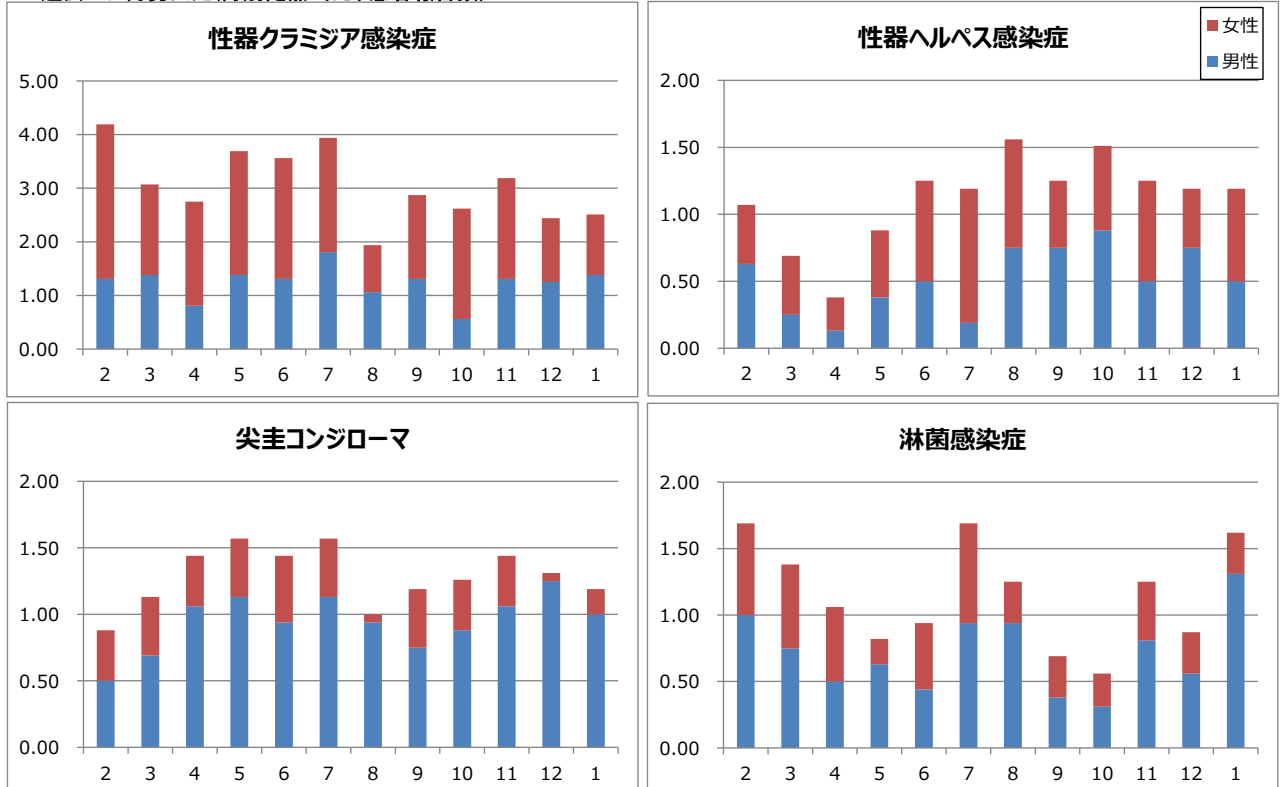
上段: 報告数, 下段: 定点当たり報告数

疾病名	保健所					仙台市	宮城県(含む仙台市)			2024年累計
	仙南	塩釜	大崎	石巻	気仙沼		男	女	総計	
1 性器クラミジア感染症	1 1.00	8 2.67	4 2.00	3 1.50	-	24 3.00	22 1.38	18 1.13	40 2.50	40 2.50
2 性器ヘルペスウイルス感染症	1 1.00	1 0.33	3 1.50	0 0.00	-	14 1.75	8 0.50	11 0.69	19 1.19	19 1.19
3 尖圭コンジローマ	0 0.00	0 0.00	2 1.00	0 0.00	-	17 2.13	16 1.00	3 0.19	19 1.19	19 1.19
4 淋菌感染症	0 0.00	13 4.33	0 0.00	0 0.00	-	13 1.63	21 1.31	5 0.31	26 1.63	26 1.63
5 メチシリン耐性黄色ブドウ球菌感染症	0 0.00	2 2.00	2 2.00	4 4.00	1 1.00	8 1.60	10 1.00	7 0.70	17 1.70	17 1.70
6 ペニシリン耐性肺炎球菌感染症	0 0.00	1 1.00	0 0.00	1 1.00	4 4.00	0 0.00	5 0.50	1 0.10	6 0.60	6 0.60
7 薬剤耐性緑膿菌感染症	0 0.00	0 0.00	0 0.00	0 0.00	0 0.00	0 0.00	0 0.00	0 0.00	0 0.00	0 0.00

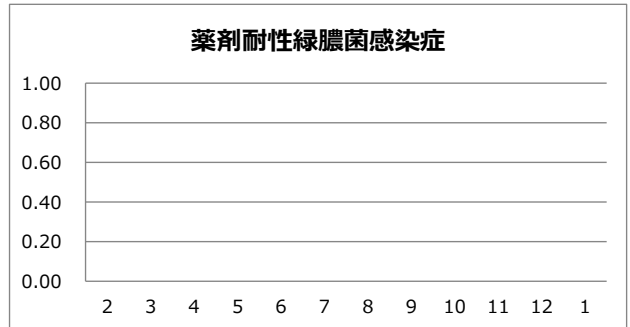
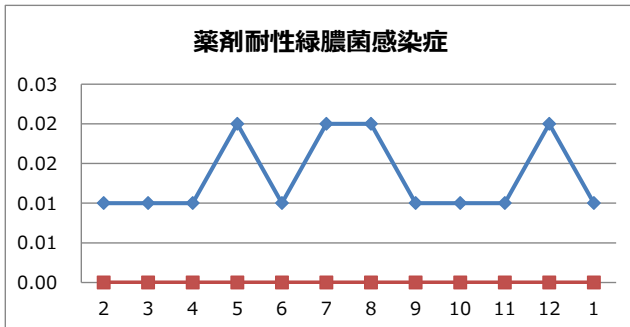
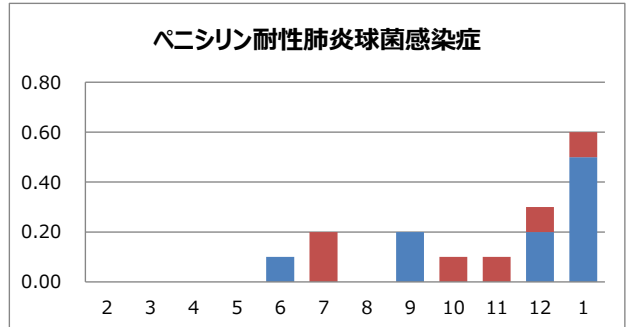
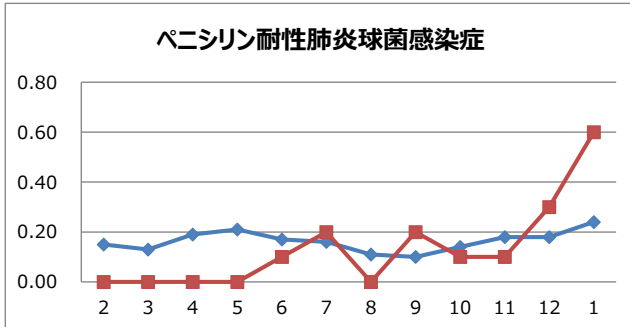
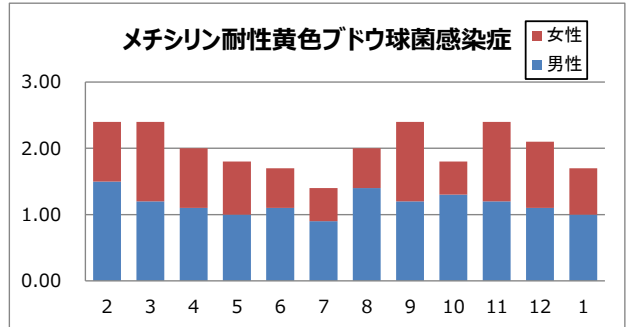
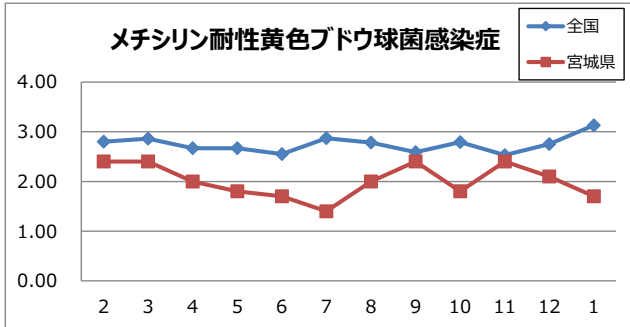
2. 患者数の推移(月別定点当たり患者報告数)



3. 過去12カ月男女比(月別定点当たり患者報告数)



4. 薬剤耐性菌の状況(定点報告数の月別推移・男女比)



5. 全数把握対象疾患報告状況

期間集計: 報告週 第1週～第4週(12月30日～1月26日)

疾患名	1月			2024年累計 県全域
	宮城県	仙台市	県全域	
二類感染症				
結核	2	8	10	10
コレラ				
三類感染症				
細菌性赤痢				
腸管出血性大腸菌感染症	2	3	5	5
腸チフス				
パラチフス				
四類感染症				
巨型肝炎	1		1	1
A型肝炎				
チクングニア熱				
つつが虫病				
デング熱				
マラリア				
レジオネラ症		2	2	2
レプトスピラ症				
五類感染症				
アメーバ赤痢				
ウイルス性肝炎				
カルバペネム耐性腸内細菌目細菌感染症	1		1	1
急性弛緩性麻痺				
急性脳炎	1	1	2	2
クリプトスポリジウム症				
クロイツフェルト・ヤコブ病		1	1	1
劇症型溶血性レンサ球菌感染症		2	2	2
後天性免疫不全症候群				
侵襲性インフルエンザ菌感染症				
侵襲性髄膜炎菌感染症				
侵襲性肺炎球菌感染症	2	2	4	4
水痘(入院例)				
梅毒	4	10	14	14
播種性クリプトコックス症				
破傷風				
バンコマイシン耐性腸球菌感染症				
百日咳	1		1	1
風しん				
麻疹				
薬剤耐性アシネトバクター感染症				