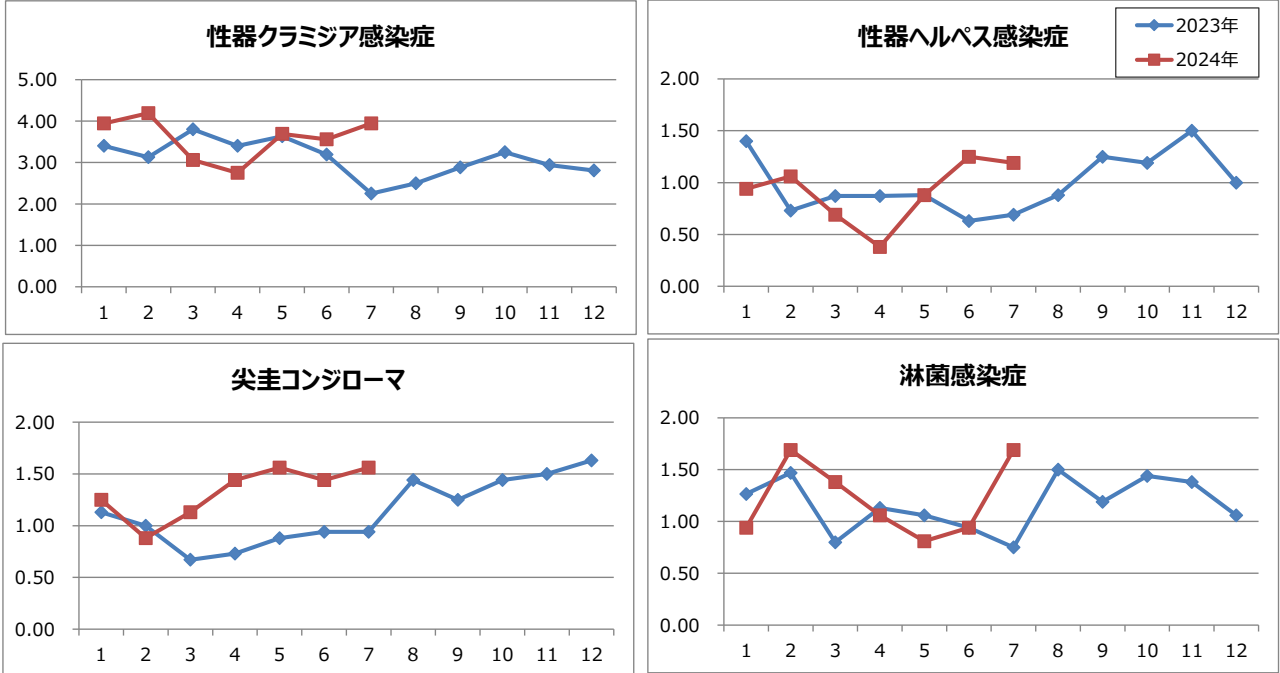


1. 月報集計

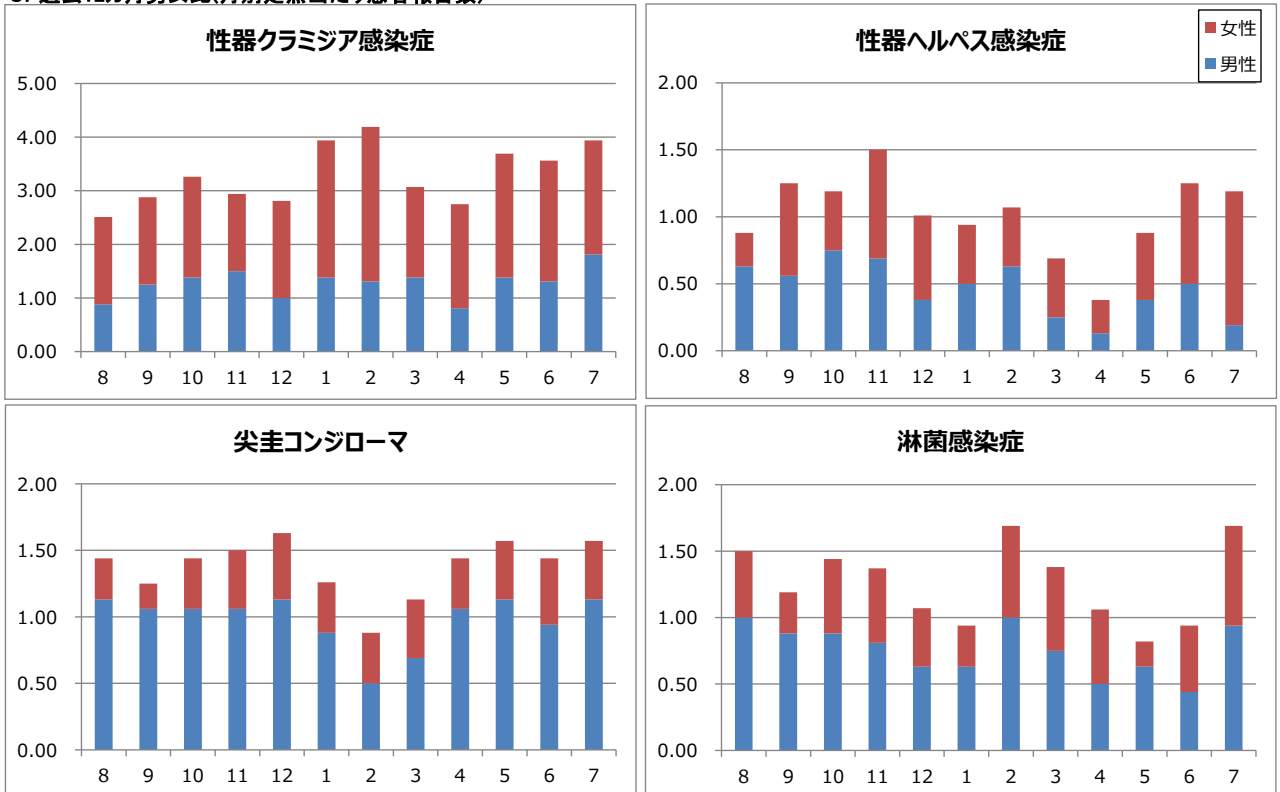
上段: 報告数, 下段: 定点当たり報告数

疾病名	保健所					仙台市	宮城県(含む仙台市)			2024年累計
	仙南	塩釜	大崎	石巻	気仙沼		男	女	総計	
1 性器クラミジア感染症	2 2.00	9 3.00	3 1.50	5 2.50	-	44 5.50	29 1.81	34 2.13	63 3.94	402 25.13
2 性器ヘルペスウイルス感染症	1 1.00	0 0.00	4 2.00	1 0.50	-	13 1.63	3 0.19	16 1.00	19 1.19	102 6.38
3 尖圭コンジローマ	1 1.00	2 0.67	1 0.50	1 0.50	-	20 2.50	18 1.13	7 0.44	25 1.56	148 9.25
4 淋菌感染症	1 1.00	7 2.33	3 1.50	1 0.50	-	15 1.88	15 0.94	12 0.75	27 1.69	136 8.50
5 メチシリン耐性黄色ブドウ球菌感染症	1 1.00	1 1.00	0 0.00	3 3.00	0 0.00	9 1.80	9 0.90	5 0.50	14 1.40	144 14.40
6 ペニシリン耐性肺炎球菌感染症	0 0.00	0 0.00	0 0.00	1 1.00	1 1.00	0 0.00	0 0.00	2 0.20	2 0.20	5 0.50
7 薬剤耐性緑膿菌感染症	0 0.00	0 0.00	0 0.00	0 0.00	0 0.00	0 0.00	0 0.00	0 0.00	0 0.00	1 0.10

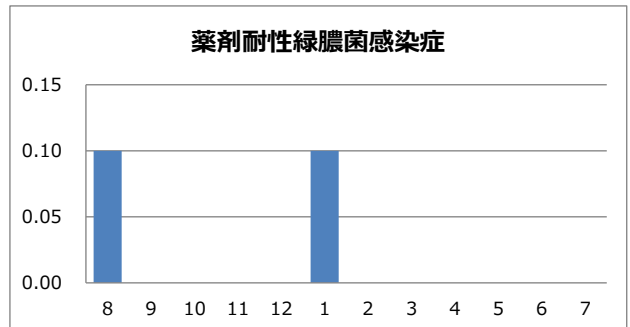
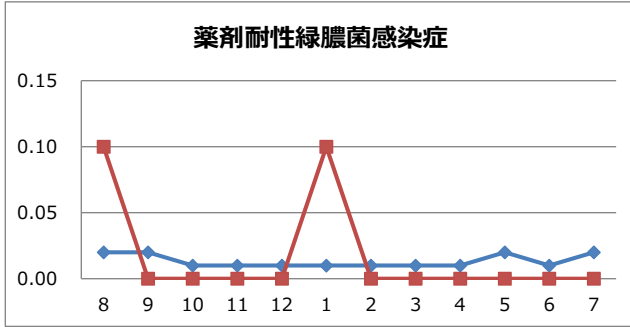
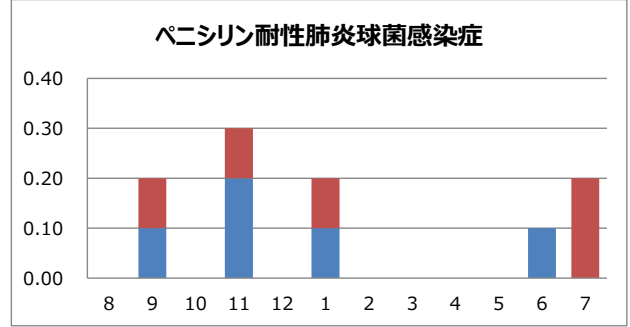
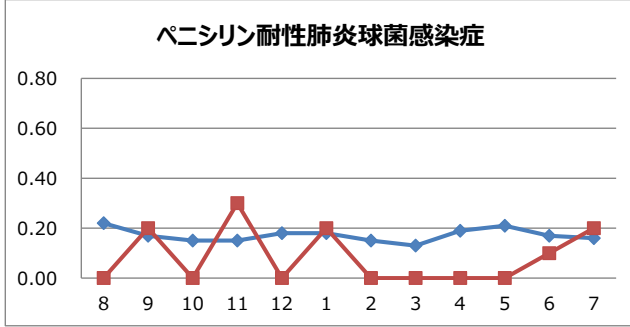
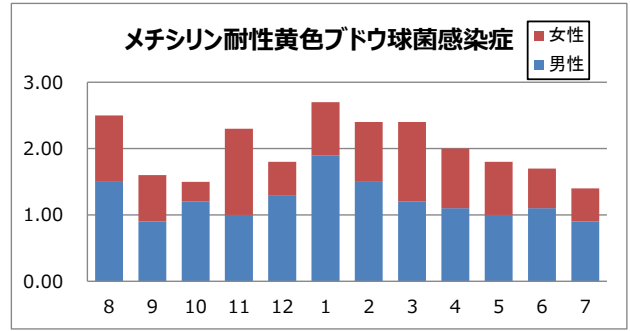
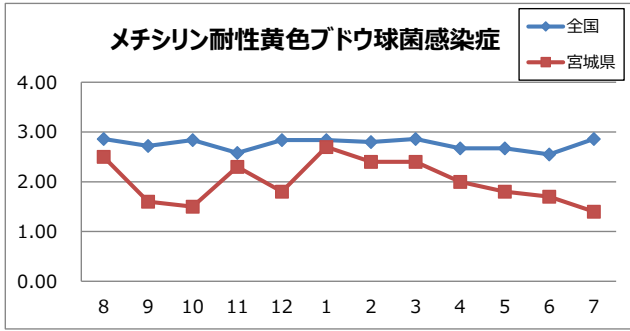
2. 患者数の推移(月別定点当たり患者報告数)



3. 過去12カ月男女比(月別定点当たり患者報告数)



4. 薬剤耐性菌の状況(定点報告数の月別推移・男女比)



5. 全数把握対象疾患報告状況

集計期間: 報告週 第27週～第30週(7月1日～7月28日)

疾患名		7月			2024年累計 県全域
		宮城県	仙台市	県全域	
二類感染症	結核	3	7	10	118
	コレラ				
三類感染症	細菌性赤痢		1	1	1
	腸管出血性大腸菌感染症	9	7	16	36
	腸チフス				
	パラチフス				
四類感染症	E型肝炎	1		1	4
	A型肝炎				3
	チクングニア熱				
	つつが虫病				3
	デング熱				
	マラリア				1
	レジオネラ症	1	3	4	29
	レプトスピラ症				
五類感染症	アメーバ赤痢		1	1	4
	ウイルス性肝炎		1	1	3
	カルバペネム耐性腸内細菌目細菌感染症		4	4	31
	急性弛緩性麻痺				
	急性脳炎				1
	クリプトスポリジウム症				1
	クロイツフェルト・ヤコブ病				
	劇症型溶血性レンサ球菌感染症	1	1	2	15
	後天性免疫不全症候群		1	1	3
	侵襲性インフルエンザ菌感染症				2
	侵襲性髄膜炎菌感染症				1
	侵襲性肺炎球菌感染症	2		2	25
	水痘(入院例)	2	1	3	5
	梅毒	2	10	12	96
	播種性クリプトコックス症				3
	破傷風				
	バンコマイシン耐性腸球菌感染症				
	百日咳		2	2	3
	風しん				
	麻疹				
薬剤耐性アシネトバクター感染症					