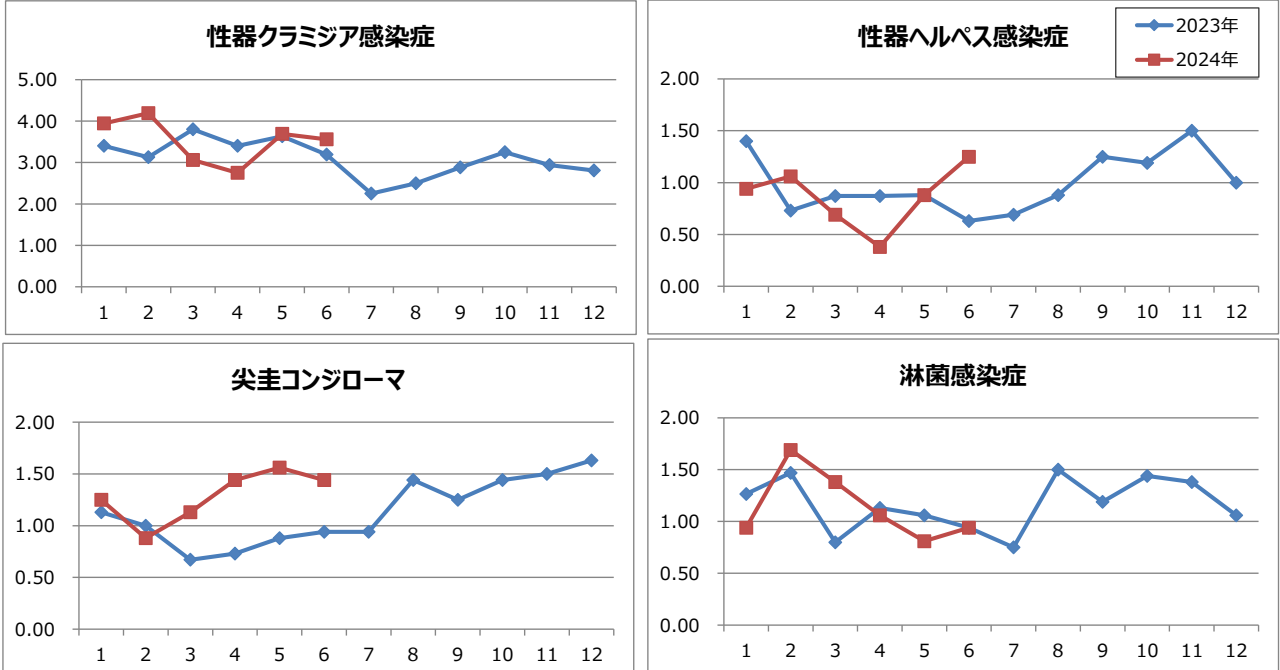


1. 月報集計

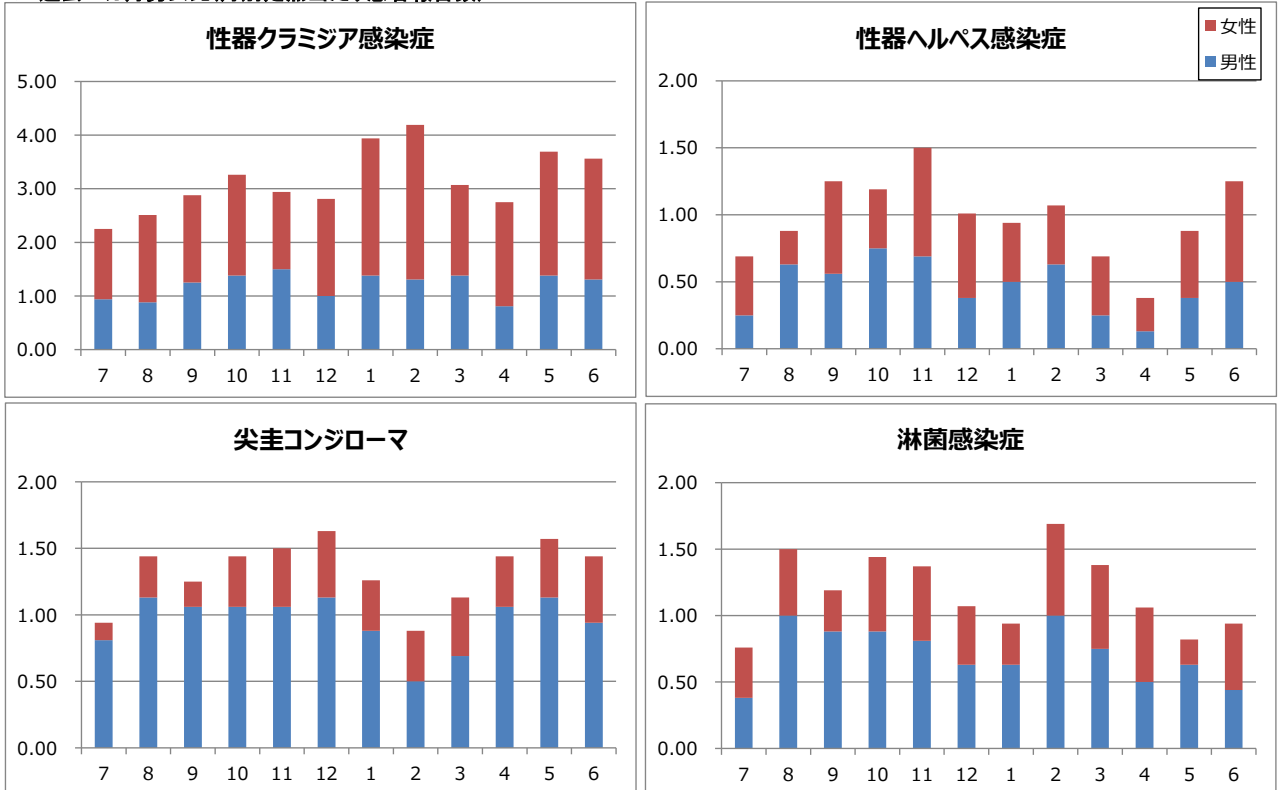
上段: 報告数, 下段: 定点当たり報告数

疾病名	保健所					仙台市	宮城県(含む仙台市)			2024年累計
	仙南	塩釜	大崎	石巻	気仙沼		男	女	総計	
1 性器クラミジア感染症	5 5.00	10 3.33	2 1.00	6 3.00	-	34 4.25	21 1.31	36 2.25	57 3.56	339 21.19
2 性器ヘルペスウイルス感染症	3 3.00	1 0.33	4 2.00	2 1.00	-	10 1.25	8 0.50	12 0.75	20 1.25	83 5.19
3 尖圭コンジローマ	0 0.00	0 0.00	2 1.00	2 1.00	-	19 2.38	15 0.94	8 0.50	23 1.44	123 7.69
4 淋菌感染症	1 1.00	3 1.00	0 0.00	2 1.00	-	9 1.13	7 0.44	8 0.50	15 0.94	109 6.81
5 メチシリン耐性黄色ブドウ球菌感染症	1 1.00	2 2.00	2 2.00	4 4.00	2 2.00	6 1.20	11 1.10	6 0.60	17 1.70	130 13.00
6 ペニシリン耐性肺炎球菌感染症	0 0.00	0 0.00	0 0.00	0 0.00	1 1.00	0 0.00	1 0.10	0 0.00	1 0.10	3 0.30
7 薬剤耐性緑膿菌感染症	0 0.00	0 0.00	0 0.00	0 0.00	0 0.00	0 0.00	0 0.00	0 0.00	0 0.00	1 0.10

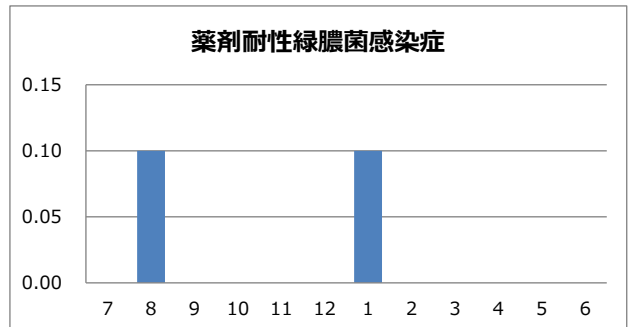
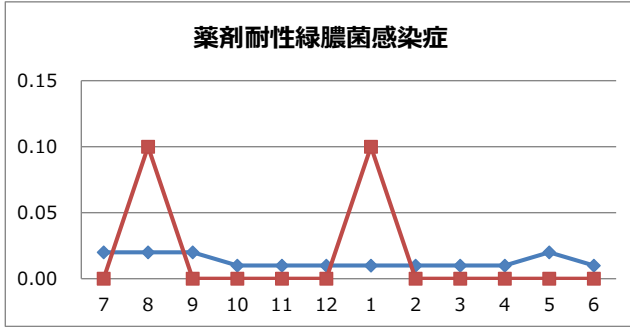
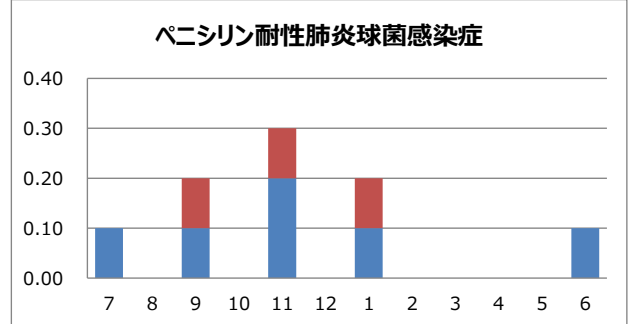
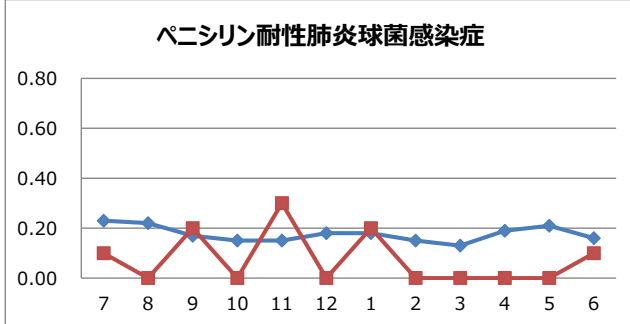
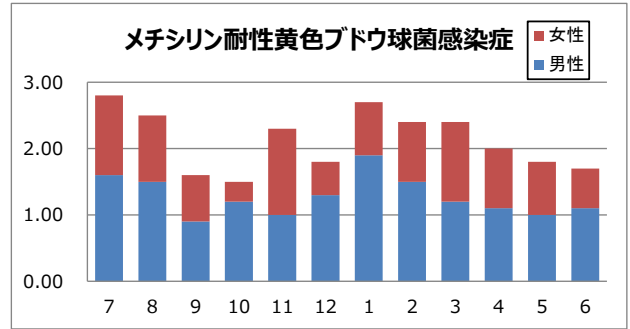
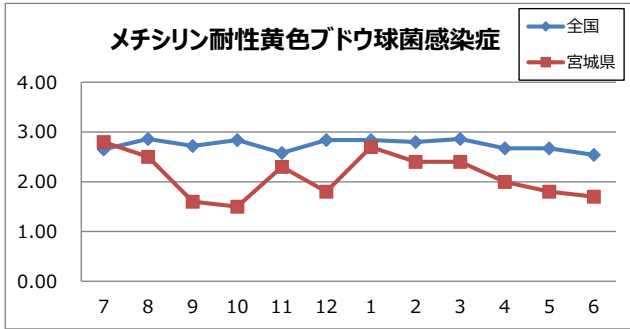
2. 患者数の推移(月別定点当たり患者報告数)



3. 過去12カ月男女比(月別定点当たり患者報告数)



4. 薬剤耐性菌の状況(定点報告数の月別推移・男女比)



5. 全数把握対象疾患報告状況

集計期間: 報告週 第22週～第26週(5月27日～6月30日)

疾患名	6月			2024年累計 県全域
	宮城県	仙台市	県全域	
二類感染症				
結核	6	11	17	107
三類感染症				
コレラ				
細菌性赤痢				
腸管出血性大腸菌感染症	8	2	10	19
腸チフス				
パラチフス				
四類感染症				
E型肝炎				3
A型肝炎				3
チクングニア熱				
つつが虫病		1	1	3
デング熱				
マラリア		1	1	1
レジオネラ症	4	5	9	25
レプトスピラ症				
五類感染症				
アメーバ赤痢				3
ウイルス性肝炎				2
カルバペネム耐性腸内細菌目細菌感染症		3	3	27
急性弛緩性麻痺				
急性脳炎				1
クリプトスポリジウム症				1
クロイツフェルト・ヤコブ病				
劇症型溶血性レンサ球菌感染症	2		2	13
後天性免疫不全症候群				2
侵襲性インフルエンザ菌感染症				1
侵襲性髄膜炎菌感染症				1
侵襲性肺炎球菌感染症		3	3	23
水痘(入院例)				2
梅毒	6	11	17	82
播種性クリプトコックス症		1	1	3
破傷風				
バンコマイシン耐性腸球菌感染症				
百日咳				1
風しん				
麻疹				
薬剤耐性アシネトバクター感染症				