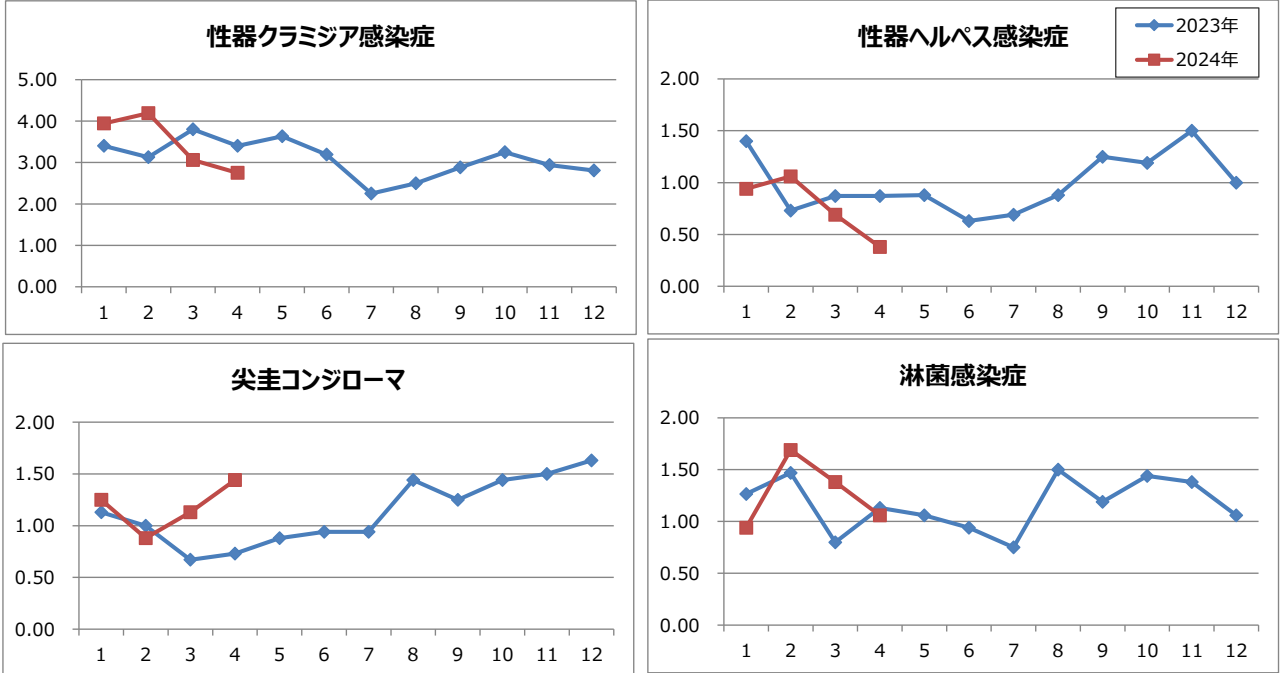


1. 月報集計

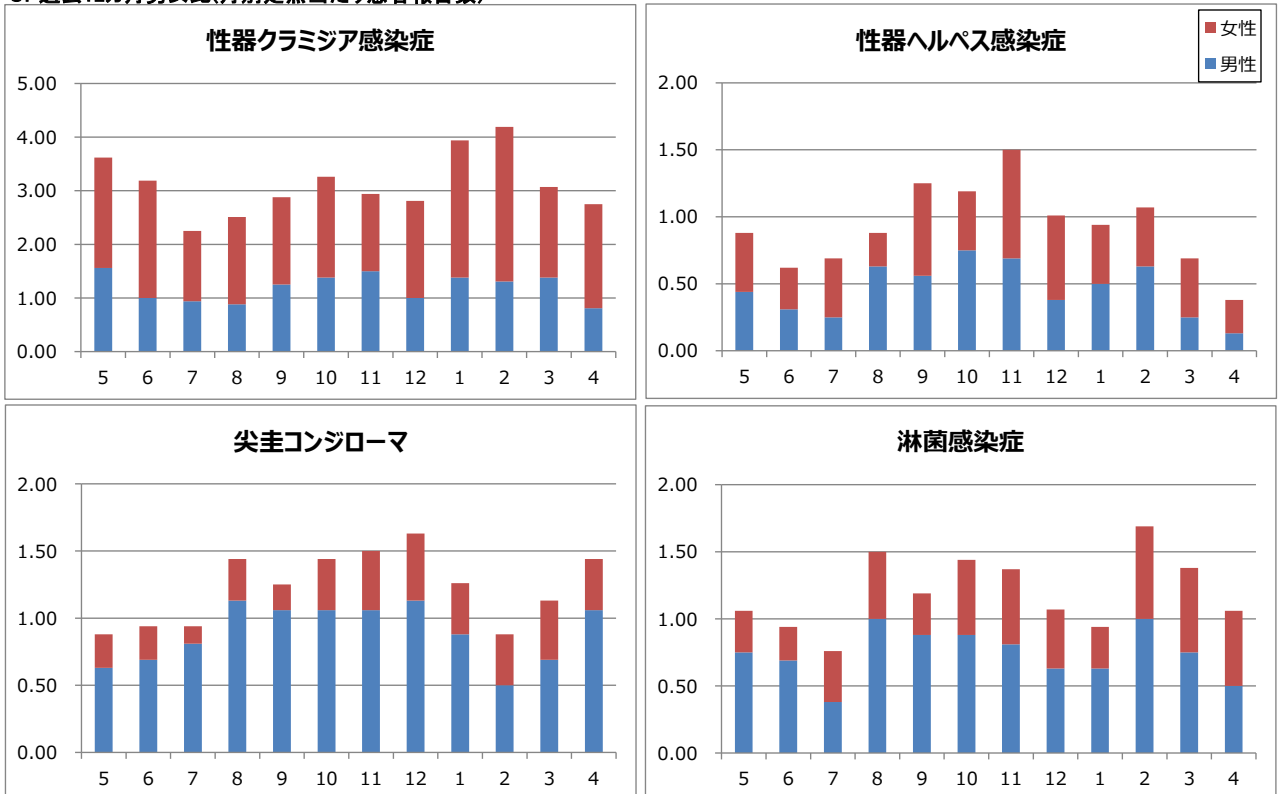
上段: 報告数, 下段: 定点当たり報告数

疾病名	保健所					仙台市	宮城県(含む仙台市)			2024年累計
	仙南	塩釜	大崎	石巻	気仙沼		男	女	総計	
1 性器クラミジア感染症	4 4.00	7 2.33	5 2.50	2 1.00	-	26 3.25	13 0.81	31 1.94	44 2.75	223 13.94
2 性器ヘルペスウイルス感染症	0 0.00	2 0.67	1 0.50	0 0.00	-	3 0.38	2 0.13	4 0.25	6 0.38	49 3.06
3 尖圭コンジローマ	1 1.00	1 0.33	0 0.00	1 0.50	-	20 2.50	17 1.06	6 0.38	23 1.44	75 4.69
4 淋菌感染症	0 0.00	5 1.67	1 0.50	1 0.50	-	10 1.25	8 0.50	9 0.56	17 1.06	81 5.06
5 メチシリン耐性黄色ブドウ球菌感染症	0 0.00	2 2.00	1 1.00	4 4.00	1 1.00	12 2.40	11 1.10	9 0.90	20 2.00	95 9.50
6 ペニシリン耐性肺炎球菌感染症	0 0.00	0 0.00	0 0.00	0 0.00	0 0.00	0 0.00	0 0.00	0 0.00	0 0.00	2 0.20
7 薬剤耐性緑膿菌感染症	0 0.00	0 0.00	0 0.00	0 0.00	0 0.00	0 0.00	0 0.00	0 0.00	0 0.00	1 0.10

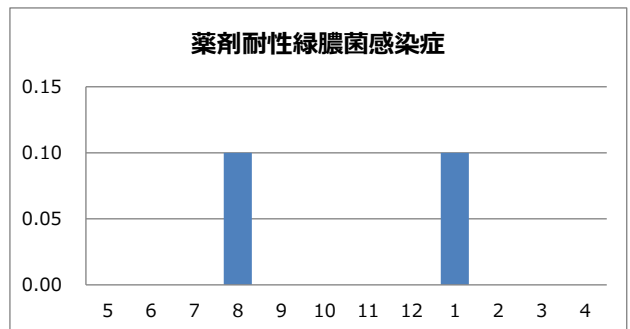
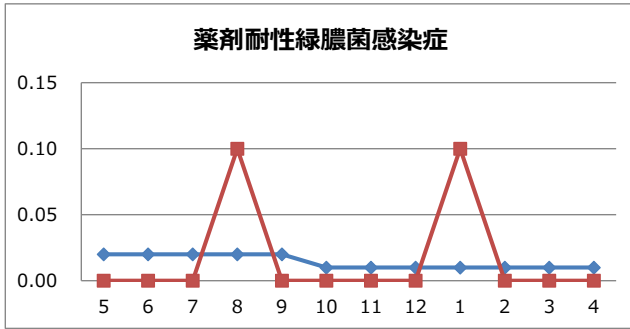
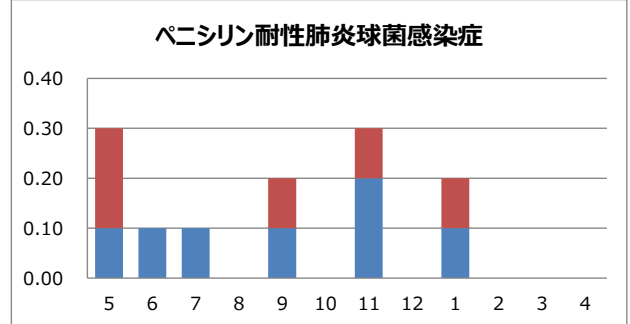
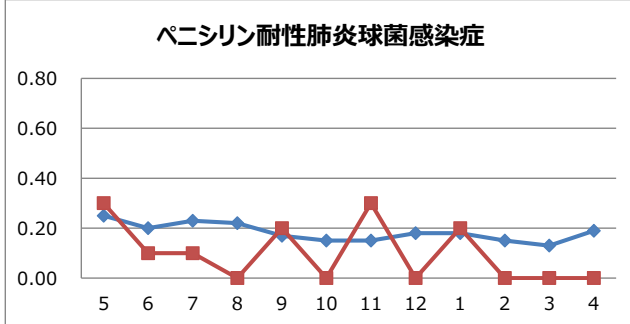
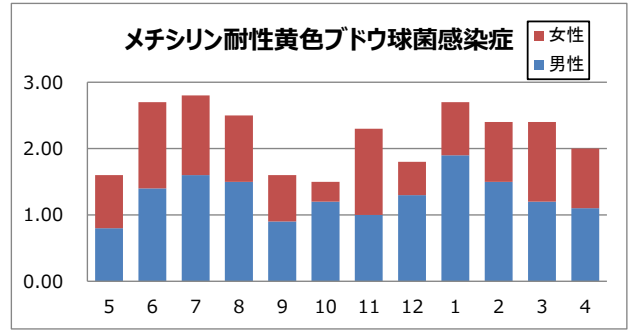
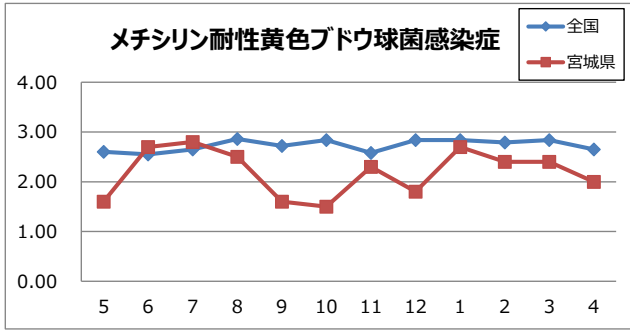
2. 患者数の推移(月別定点当たり患者報告数)



3. 過去12カ月男女比(月別定点当たり患者報告数)



4. 薬剤耐性菌の状況(定点報告数の月別推移・男女比)



5. 全数把握対象疾患報告状況

集計期間: 報告週 第14週～第17週(4月1日～4月28日)

疾患名		4月			2024年累計 県全域
		宮城県	仙台市	県全域	
二類感染症	結核	5	8	13	64
三類感染症	コレラ				
	細菌性赤痢				
	腸管出血性大腸菌感染症	2		2	4
	腸チフス				
四類感染症	パラチフス				
	E型肝炎		1	1	3
	A型肝炎				2
	チクングニア熱				
	つつが虫病				1
	デング熱				
	レジオネラ症		1	1	12
五類感染症	レプトスピラ症				
	アメーバ赤痢				1
	ウイルス性肝炎				2
	カルバペネム耐性腸内細菌目細菌感染症				21
	急性弛緩性麻痺				
	急性脳炎				1
	クリプトスポリジウム症				1
	クロイツフェルト・ヤコブ病				
	劇症型溶血性レンサ球菌感染症		2	2	9
	後天性免疫不全症候群				1
	侵襲性インフルエンザ菌感染症	1		1	1
	侵襲性髄膜炎菌感染症		1	1	1
	侵襲性肺炎球菌感染症	1	3	4	13
	水痘(入院例)				2
	梅毒	2	9	11	42
	播種性クリプトコックス症				2
	破傷風				
	バンコマイシン耐性腸球菌感染症				
	百日咳				1
	風しん				
麻疹					
薬剤耐性アシネトバクター感染症					