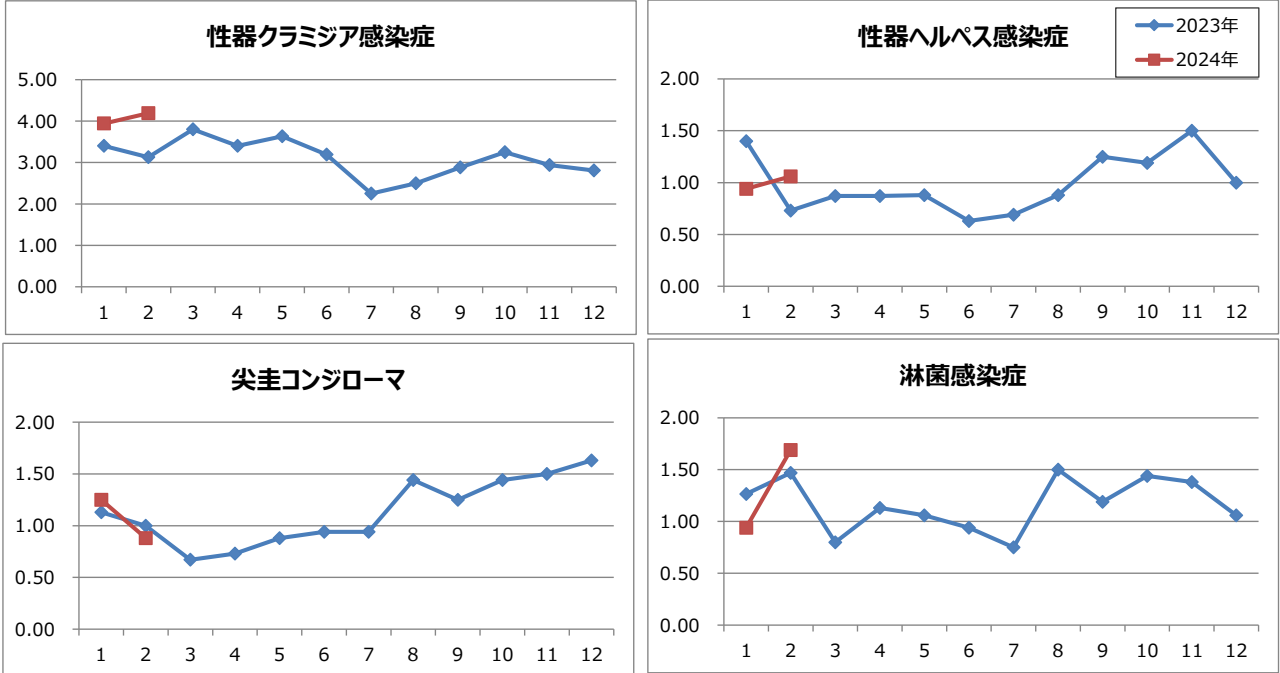


1. 月報集計

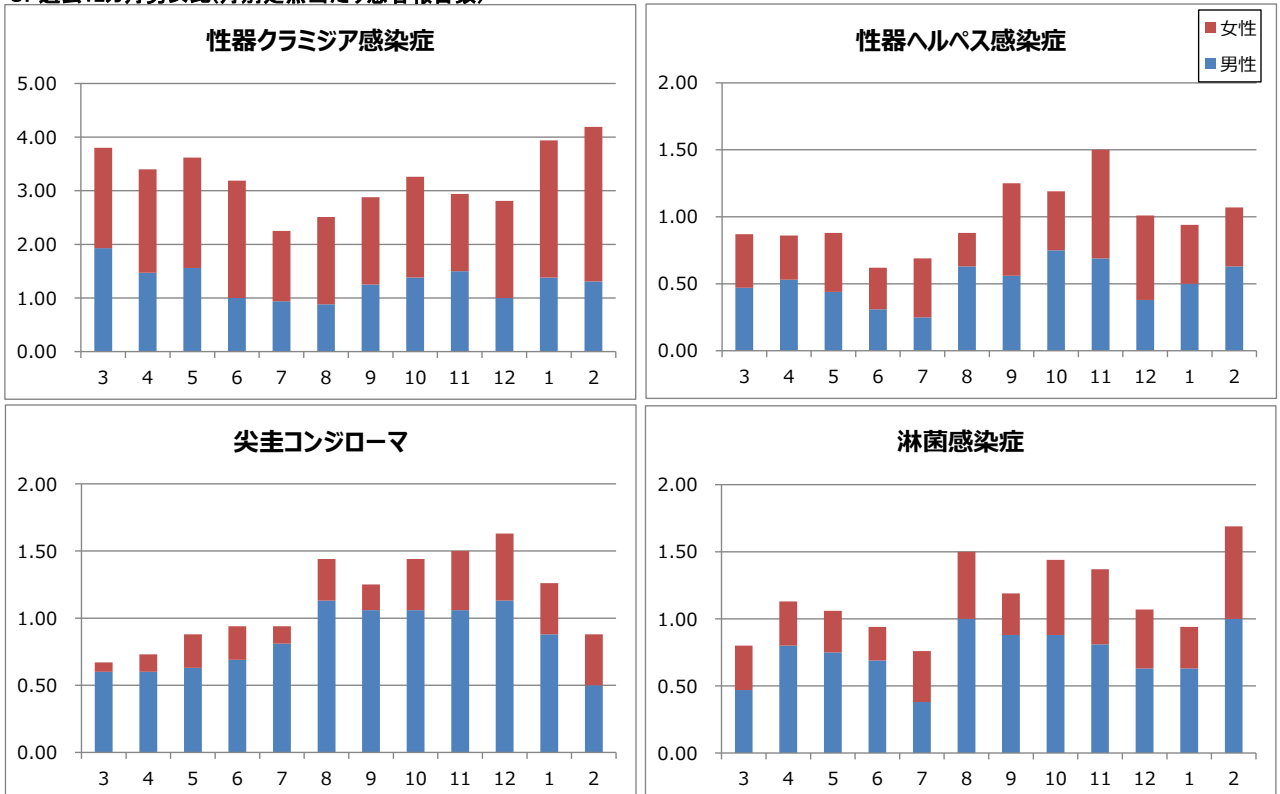
上段: 報告数, 下段: 定点当たり報告数

疾病名	保健所					仙台市	宮城県(含む仙台市)			2024年累計
	仙南	塩釜	大崎	石巻	気仙沼		男	女	総計	
1 性器クラミジア感染症	3 3.00	7 2.33	5 2.50	1 0.50	-	51 6.38	21 1.31	46 2.88	67 4.19	130 8.13
2 性器ヘルペスウイルス感染症	0 0.00	2 0.67	0 0.00	1 0.50	-	14 1.75	10 0.63	7 0.44	17 1.06	32 2.00
3 尖圭コンジローマ	0 0.00	0 0.00	0 0.00	2 1.00	-	12 1.50	8 0.50	6 0.38	14 0.88	34 2.13
4 淋菌感染症	0 0.00	9 3.00	1 0.50	0 0.00	-	17 2.13	16 1.00	11 0.69	27 1.69	42 2.63
5 メチシリン耐性黄色ブドウ球菌感染症	0 0.00	5 5.00	1 1.00	3 3.00	4 4.00	11 2.20	15 1.50	9 0.90	24 2.40	51 5.10
6 ペニシリン耐性肺炎球菌感染症	0 0.00	0 0.00	0 0.00	0 0.00	0 0.00	0 0.00	0 0.00	0 0.00	0 0.00	2 0.20
7 薬剤耐性緑膿菌感染症	0 0.00	0 0.00	0 0.00	0 0.00	0 0.00	0 0.00	0 0.00	0 0.00	0 0.00	1 0.10

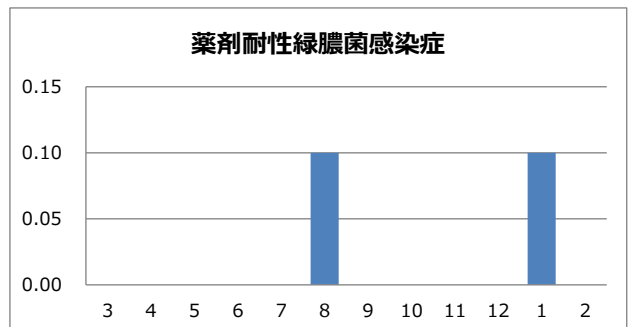
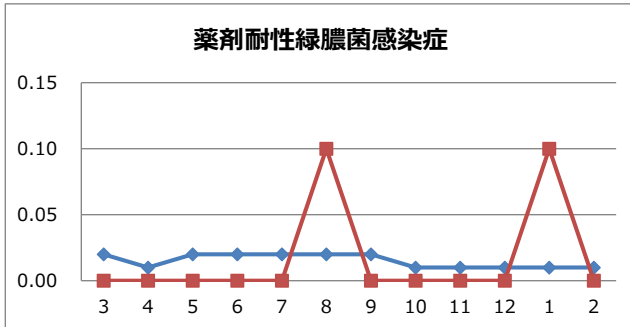
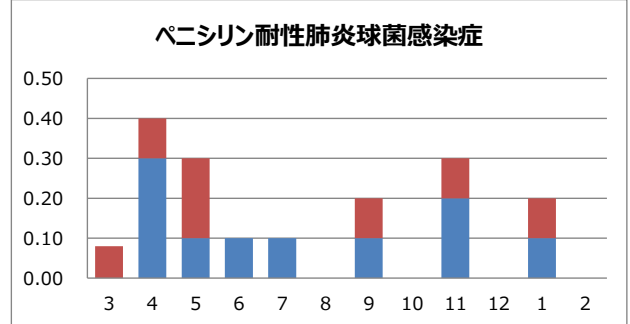
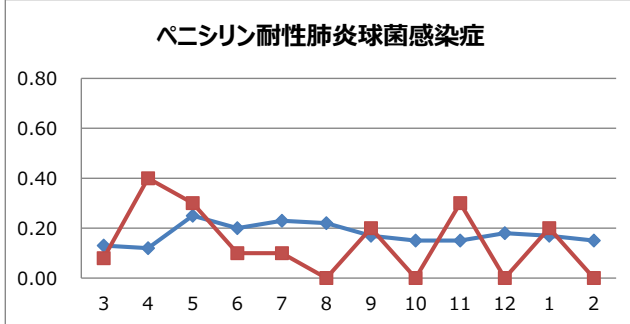
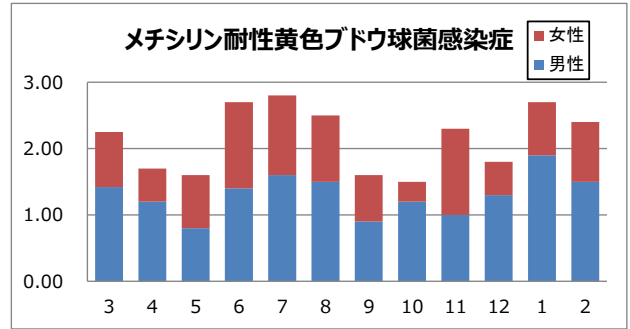
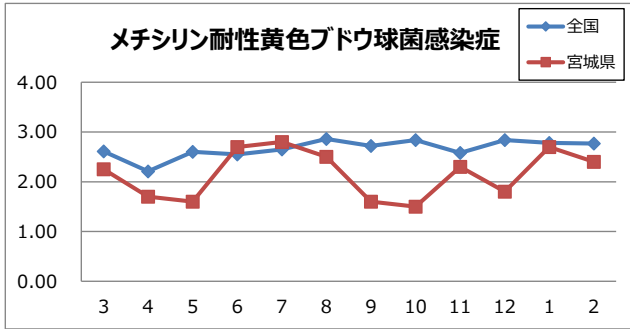
2. 患者数の推移(月別定点当たり患者報告数)



3. 過去12カ月男女比(月別定点当たり患者報告数)



4. 薬剤耐性菌の状況(定点報告数の月別推移・男女比)



5. 全数把握対象疾患報告状況

集計期間: 報告週 第5週～第8週(1月29日～2月25日)

疾患名		2月			2024年累計 県全域
		宮城県	仙台市	県全域	
二類感染症	結核	6	3	9	27
三類感染症	コレラ				
	細菌性赤痢				
	腸管出血性大腸菌感染症				
	腸チフス				
四類感染症	パラチフス				
	E型肝炎	1		1	2
	A型肝炎		1	1	1
	チクングニア熱				
	つつが虫病				1
	デング熱				
	レジオネラ症	3	1	4	7
レプトスピラ症					
五類感染症	アメーバ赤痢				
	ウイルス性肝炎		1	1	2
	カルバペネム耐性腸内細菌目細菌感染症		3	3	8
	急性弛緩性麻痺				
	急性脳炎				1
	クリプトスポリジウム症				
	クロイツフェルト・ヤコブ病				
	劇症型溶血性レンサ球菌感染症		1	1	4
	後天性免疫不全症候群				1
	侵襲性インフルエンザ菌感染症				
	侵襲性髄膜炎菌感染症				
	侵襲性肺炎球菌感染症		2	2	6
	水痘(入院例)	1		1	1
	梅毒	4	5	9	19
	播種性クリプトコックス症				
	破傷風				
	バンコマイシン耐性腸球菌感染症				
百日咳					
風しん					
麻疹					
薬剤耐性アシネトバクター感染症					