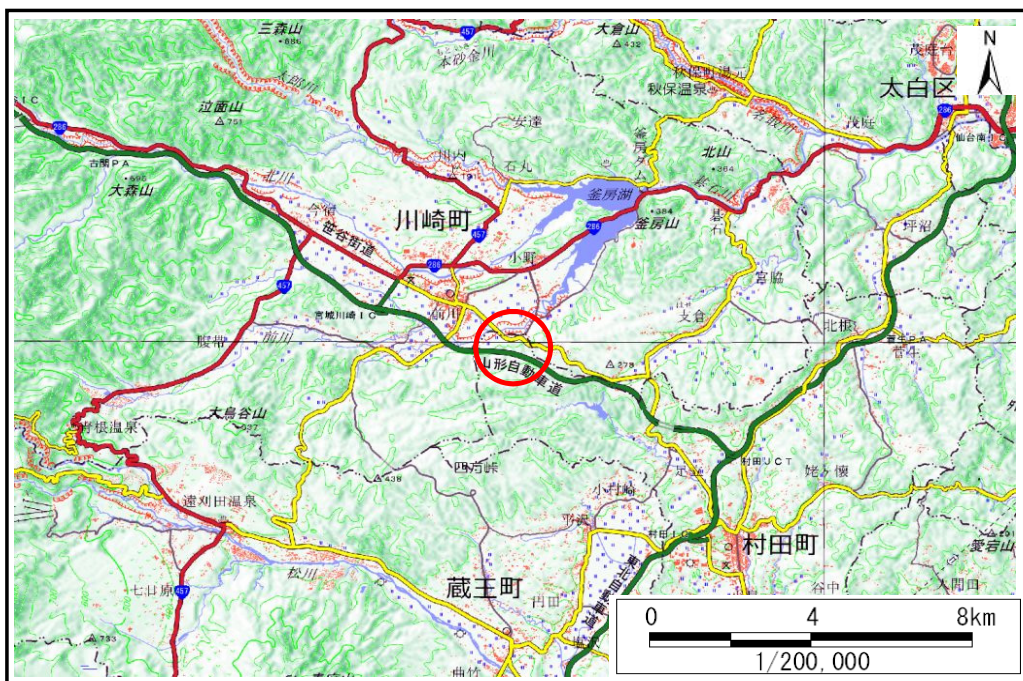


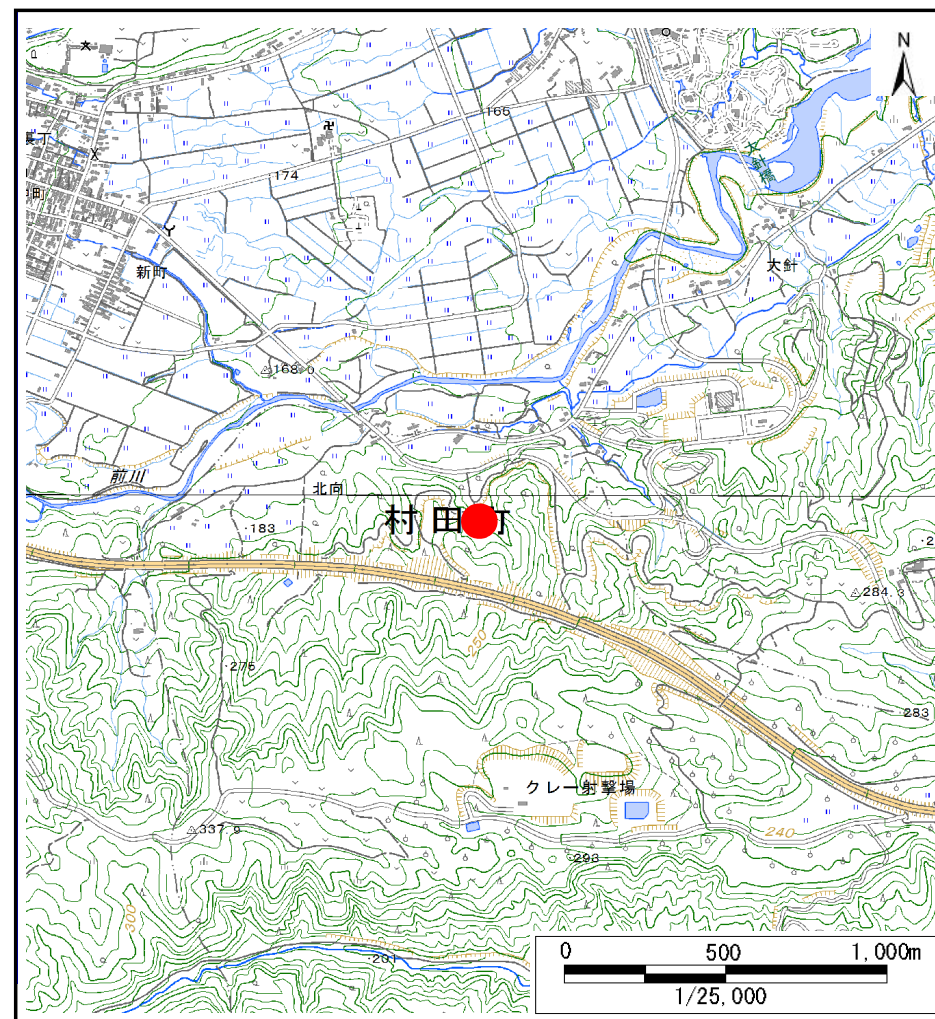
土砂災害警戒区域等の指定の告示に係る図書(その1)

告示番号	
告示年月日	

自然現象の種類	土石流
溪流番号	1-32-024
水系名	名取川
河川名	前川
溪流名	北向沢
所在地	柴田郡村田町大字足立字北向、川崎町大字支倉字上針
調査機関	宮城県大河原土木事務所



位置図(S=1:200,000)



位置図(S=1:25,000)

宮城県

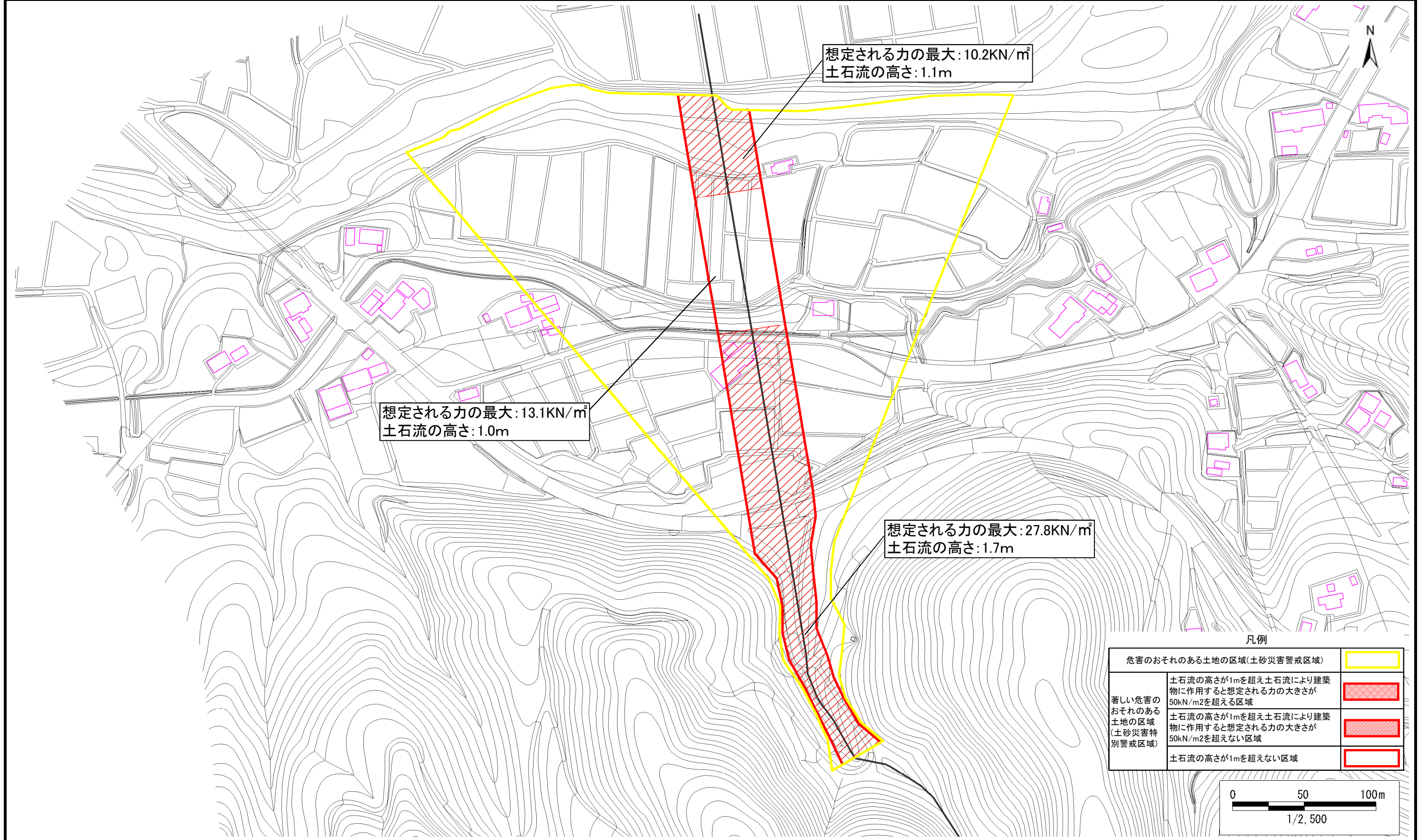
この地図は、国土地理院長の承認を得て、同院発行の電子地形図25000及び電子地形図20万を複製したものである。(承認番号 平30情複、第1223号)

土砂災害警戒区域等の指定の告示に係る図書(その2)

告示番号	
告示年月日	

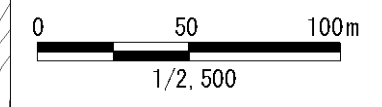
調査年度	平成30年度
------	--------

溪流の位置	溪流番号	1-32-024	溪流名	北向沢	所在地	柴田郡村田町大字足立字北向、川崎町大字支倉字上針
-------	------	----------	-----	-----	-----	--------------------------



凡例

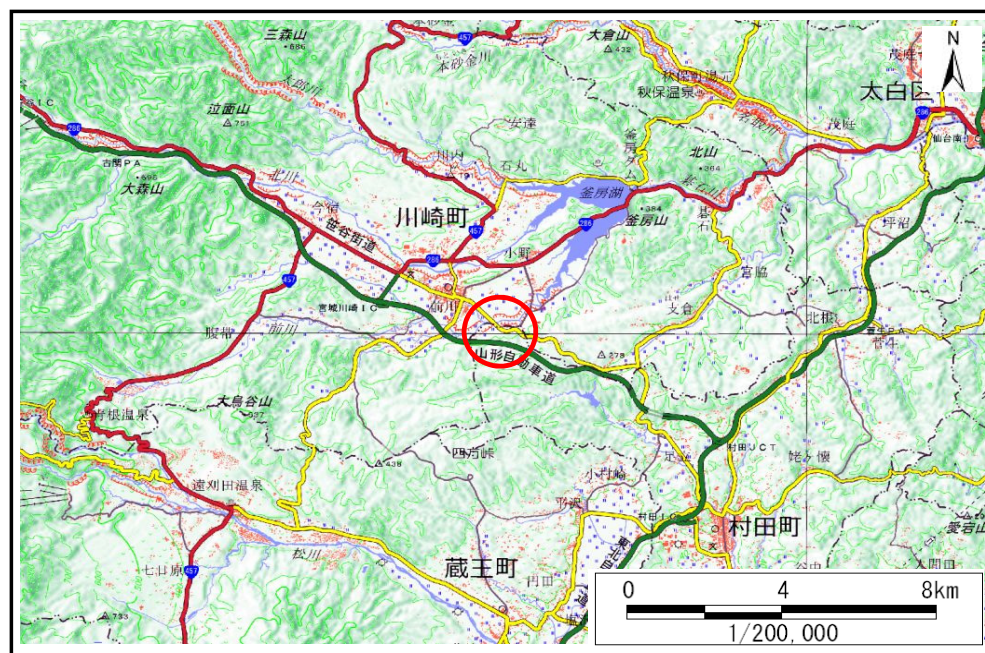
危険のおそれのある土地の区域(土砂災害警戒区域)		
著しい危険のおそれのある土地の区域(土砂災害特別警戒区域)	土石流の高さが1mを超え土石流により建築物に作用すると想定される力の大きさが50kN/m ² を超える区域	
	土石流の高さが1mを超え土石流により建築物に作用すると想定される力の大きさが50kN/m ² を超えない区域	
	土石流の高さが1mを超えない区域	



土砂災害警戒区域等の指定の告示に係る図書(その1)

告示番号	
告示年月日	

自然現象の種類	土石流
溪流番号	1-32-025
水系名	名取川
河川名	前川
溪流名	北向西の沢
所在地	柴田郡村田町大字足立字北向、川崎町大字支倉字上針
調査機関	宮城県大河原土木事務所



位置図(S=1:200,000)



位置図(S=1:25,000)

宮城県

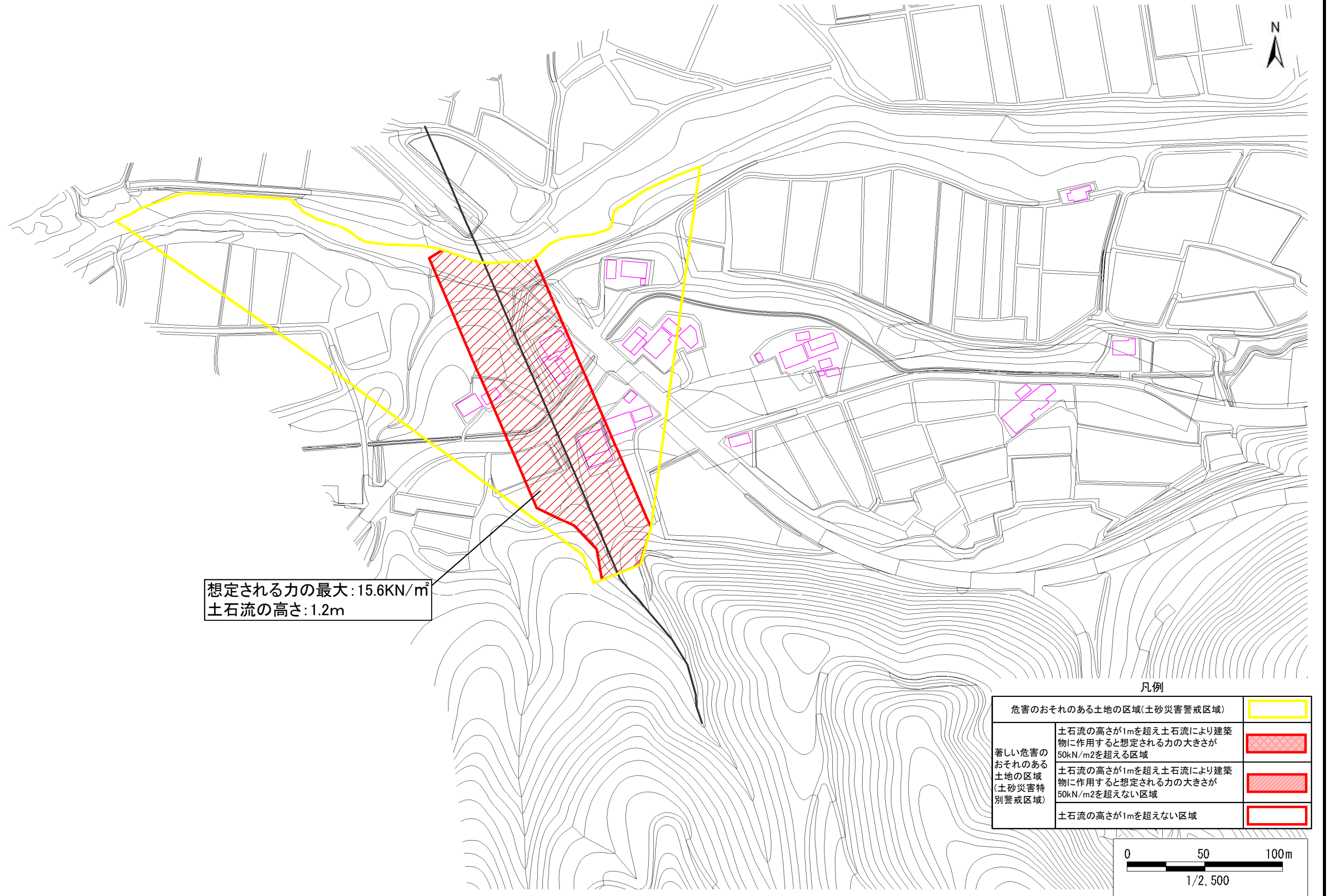
この地図は、国土地理院長の承認を得て、同院発行の電子地形図25000及び電子地形図20万を複製したものである。(承認番号 平30情複、第1223号)

土砂災害警戒区域等の指定の告示に係る図書(その2)

告示番号	
告示年月日	

調査年度	平成30年度
------	--------

溪流の位置	溪流番号	1-32-025	溪流名	北向西の沢	所在地	柴田郡村田町大字足立字北向、川崎町大字支倉字上針
-------	------	----------	-----	-------	-----	--------------------------



想定される力の最大: 15.6kN/m²
土石流の高さ: 1.2m

凡例

危害のおそれのある土地の区域(土砂災害警戒区域)		
著しい危害のおそれのある土地の区域(土砂災害特別警戒区域)	土石流の高さが1mを超え土石流により建築物に作用すると想定される力の大きさが50kN/m ² を超える区域	
	土石流の高さが1mを超え土石流により建築物に作用すると想定される力の大きさが50kN/m ² を超えない区域	
	土石流の高さが1mを超えない区域	

