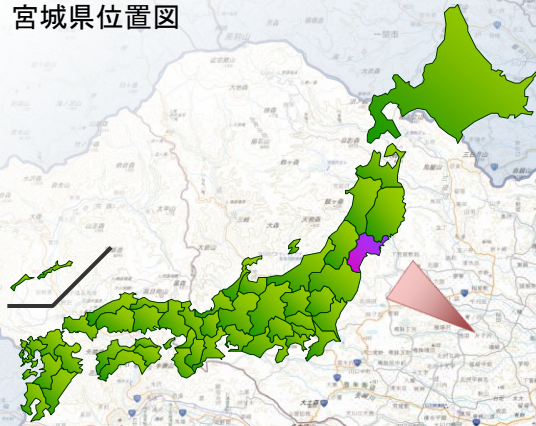


# 東日本大震災による宮城県の農地・農業用施設被害状況

## 宮城県位置図



東日本大震災により、東北地方全域にわたり、大規模かつ広域的な被害が発生しました。特に宮城県の被害が突出しており、その大半は津波によるものです。



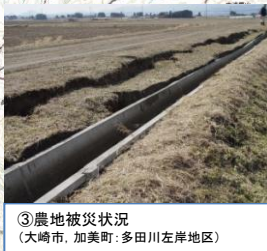
①かんがい排水被災状況 (栗原市: 迫川上流地区)



②農業集落排水被災状況 (登米市: 新小路地区)



④農地海岸被災状況 (南三陸町: 滝浜)



③農地被災状況 (大崎市: 加美町: 多田川左岸地区)



⑥農地被災状況 (東松島市: 大曲地区)



⑤農地被災状況 (石巻市: 北上地区)



⑧海岸堤防被災状況 (松島町: 駒形・新田海岸堤防)



⑦排水機場被災状況 (東松島市: 中下排水機場)



⑩排水機場被災状況 (仙台市: 高砂排水機場)



⑨農道被災状況 (川崎町: 蔵王町: 仙南地区)



⑪農地被災状況 (仙台市: 大堀排水機場近辺)



⑫農地被災状況 (名取市: 寺島地区)



⑬排水路被災状況 (亶理町: 枝川排水路)



⑬排水路被災状況 (亶理町: 枝川排水路)



⑭防潮樋門被災状況 (山元町: 牛橋地区)

## 宮城県の津波浸水面積

県土(7,286km<sup>2</sup>)の4.5%に当たる327km<sup>2</sup>が浸水  
うち農用地137,800haのうち、10.2%に当たる約14,300haが浸水  
※最大で内陸6kmまで津波が到達

浸水範囲概況図(宮城県)  
国土交通省 国土地理院