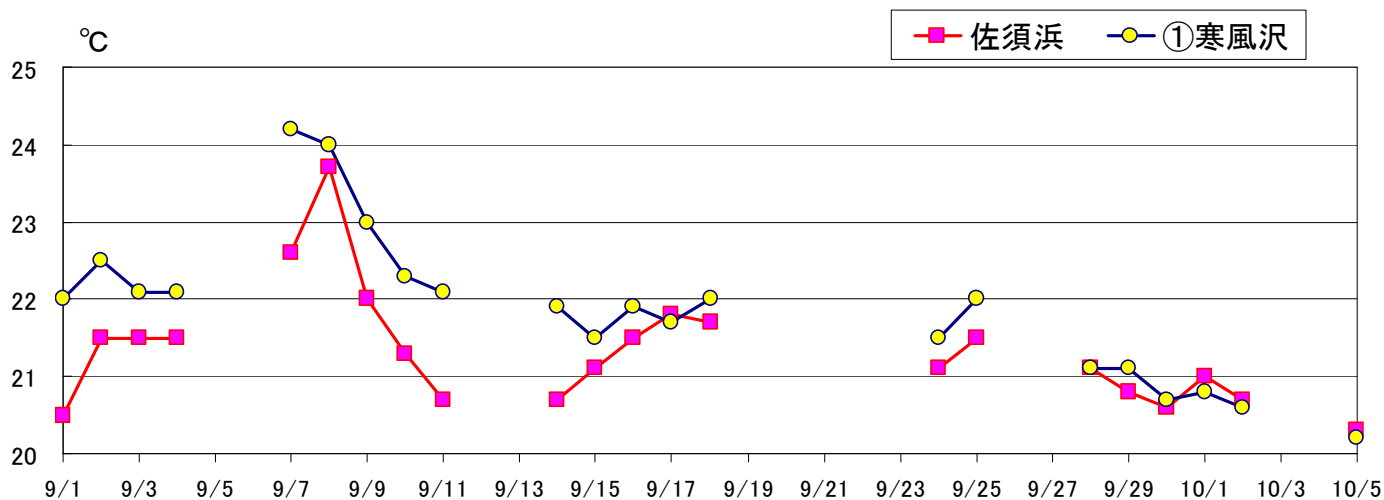


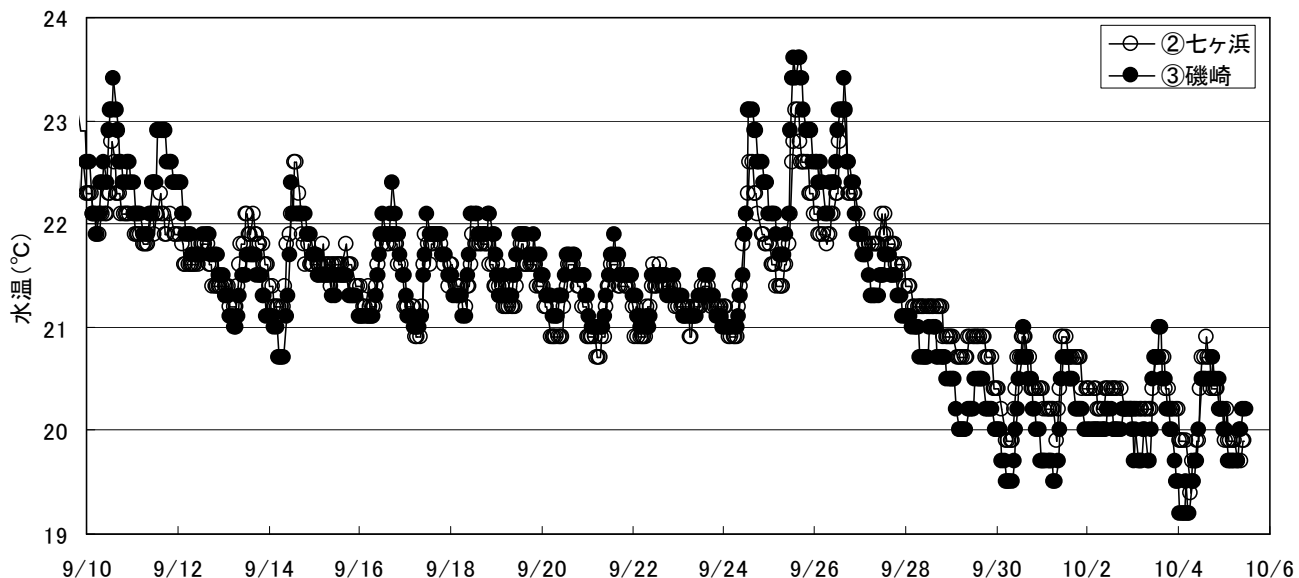


### 3. 湾内の採苗状況

漁場名	状態	芽数範囲	平均芽数	葉長 (mm)	二次芽	葉体の障害	備考
トウ東 クウ宮	固定	27~52	36	1.0~2.0	あり	チヂレ、クビレ、細胞欠損	汚れ、ケイソウ多い、アオあり
ヤ矢 イ板	固定	0~2	1	0.5~1.0	なし	クビレ	汚れ、ケイソウあり
マコ都 シマ島	固定	1~3	2	0.5~1.0	あり	チヂレ、クビレ、細胞欠損	汚れ、アオあり、ケイソウ多い
	固定	5~15	8	0.5~2.0	あり	チヂレ、クビレ、細胞欠損	汚れ、ケイソウ多い
ニ本 グチ口	固定	0~2	1	0.5	なし	なし	ケイソウあり
ハマ浜 ダ田	固定	12~30	20	1.0	あり	クビレ	-
ミノ箕 シマ輪島	固定	11~22	16	0.5~1.5	あり	チヂレ	汚れ、ケイソウあり
イノ磯 サキ崎①	固定	7~18	12	2.0	あり	クビレ、細胞欠損	ケイソウあり
イノ磯 サキ崎②	固定	13~52	26	1.0	あり	クビレ	汚れ、ケイソウあり
テ手 タル樽	固定	50~70	60	0.5~1.0	不明	クビレ	-
ウ羅 カン漢島	固定	3~22	9	0.5~1.0	あり	クビレ	汚れ、ケイソウあり
ヘビ蛇 シマサキ崎	固定	6~28	14	0.7~3.0	あり	チヂレ、クビレ	ケイソウ多い、アオあり
トウ東 ナ名	固定	2~9	5	1.0	なし	クビレ、細胞欠損	汚れ、ケイソウ、アオあり
ヒラ平 サキ崎	固定	7~15	10	1.0~2.0	不明	チヂレ、細胞欠損	ケイソウ多い、アオあり
	固定	9~20	15	0.3~1.0	あり	チヂレ、細胞欠損	汚れ、ケイソウ、アオあり
サン本 グチ口	固定	3~9	6	0.2~1.5	なし	チヂレ	汚れあり、浮泥、ケイソウ多い
	固定	16~29	21	0.5~2.2	あり	チヂレ、クビレ、細胞欠損	ケイソウあり
アリューション	固定	0~11	8	0.3~1.0	あり	チヂレ、クビレ	汚れ、アオあり、ケイソウ多い
	固定	9~12	10	0.5~1.8	あり	チヂレ、クビレ、細胞欠損	汚れ、ケイソウあり
コマ駒 シマ島	固定	9~16	12	0.5~1.5	あり	チヂレ、クビレ	汚れ、アオあり、ケイソウ多い
	固定	50以上	-	0.5~2.0	不明	チヂレ、クビレ	汚れ、ケイソウあり
カツラ シマナイ ワン湾	固定	4~10	7	0.2~1.5	あり	チヂレ、クビレ	汚れあり、ケイソウ多い
	固定	7~14	10	1.0~2.5	不明	チヂレ、クビレ、死細胞点在	汚れ、アオあり、ケイソウ多い
イシ石 ハマ浜	固定	6~13	8	0.5~2.0	なし	チヂレ、クビレ	ケイソウ、アオあり
	固定	22~31	28	0.5~2.0	あり	チヂレ、クビレ	ケイソウ、アオあり

### 4. 水温の状況





※宮城県漁業協同組合が設置した簡易水温モニタリングシステムのデータによる。

※各調査点の位置は、1ページの調査概要の図中①～③に対応しています。

## 5. 気 象

### 週間予報 仙台管区气象台 平成21年10月5日発表

向こう一週間、気圧の谷や前線の影響で曇りや雨の日が多いですが、期間の終わりは晴れる日があるでしょう。

最高気温は平年並みか平年より低い見込みです。最低気温は平年並ですが、期間のはじめは平年より高い日があるでしょう。

なお、8日頃から台風18号の影響を受けるおそれがあります。

月 日	天 候	降水確率(%)	気温(最低-最高)℃
10/6	曇時々雨	70→60	16 — 18
10/7	曇	30	14 — 21
10/8	曇一時雨	70	12 — 16
10/9	曇一時雨	60	12 — 16
10/10	曇時々晴	30	11 — 18
10/11	晴時々曇	10	11 — 19
10/12	晴時々曇	20	12 — 19

### 1ヶ月予報 仙台管区气象台 平成21年10月2日発表

天気は数日の周期で変わるでしょう。期間のはじめは平年に比べ曇りや雨の日が多い見込みです。

向こう1か月の降水量は、平年並または多い確率がともに40%です。

週別の気温は、1週目は平年並の確率が50%です。

※防災気象情報(天気予報・警報・注意報等)については、気象庁のホームページ  
<http://www.jma.go.jp/jma/menu/flash.html> に詳しく掲載されていますので、参照下さい。

## 6. 潮 位

10月5日0:00~13:00の鮎川港の実測潮位は予測潮位と比べて、±5cmの範囲で推移しています。

## 7. 海 況

(社)漁業情報サービスセンター  
(平成21年10月1日の水温)

- ・鹿島灘～金華山沿岸は19～21℃台。
- ・金華山以北の沿岸は17～19℃台。



・本通報は、水産技術総合センターのホームページ及び携帯電話でもご覧になれます。  
ホームページアドレス <http://www.pref.miyagi.jp/mtsc/>



このQRコードを携帯電話のカメラ機能(バーコードリーダー等)で撮影することにより、ホームページアドレスを簡単に取得することができます。

携帯HPアドレス(直接入力の場合)  
<http://space.geocities.jp/jkshx806/info/gyogyoushi.html>

携帯ホームページアドレス  
QRコード

次回の調査は10月9日(金)に予定しています。