



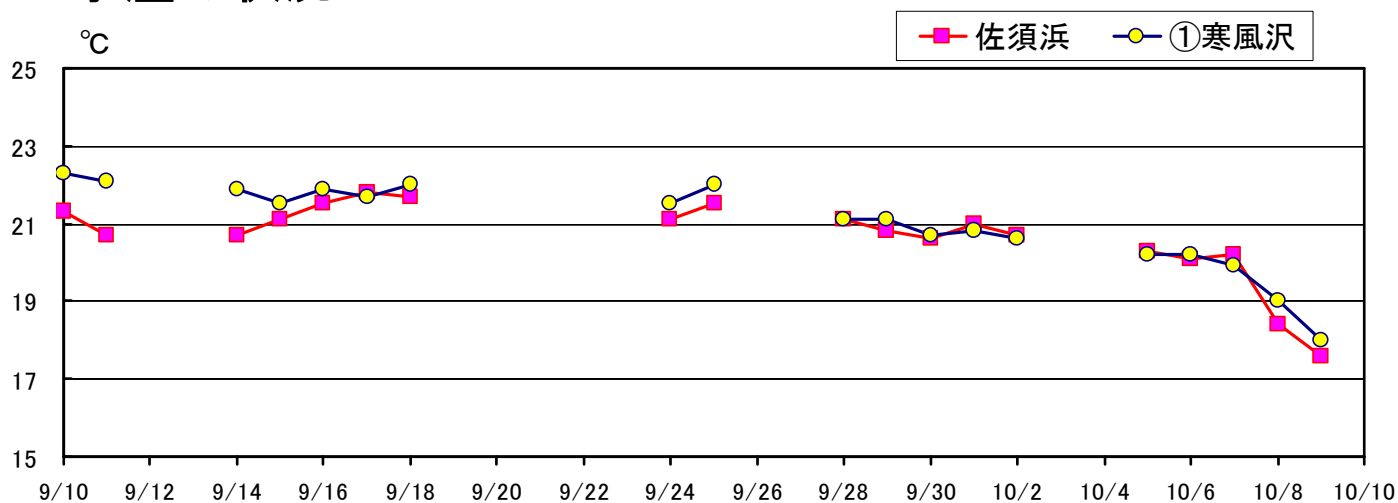
### 3. 湾内の採苗状況

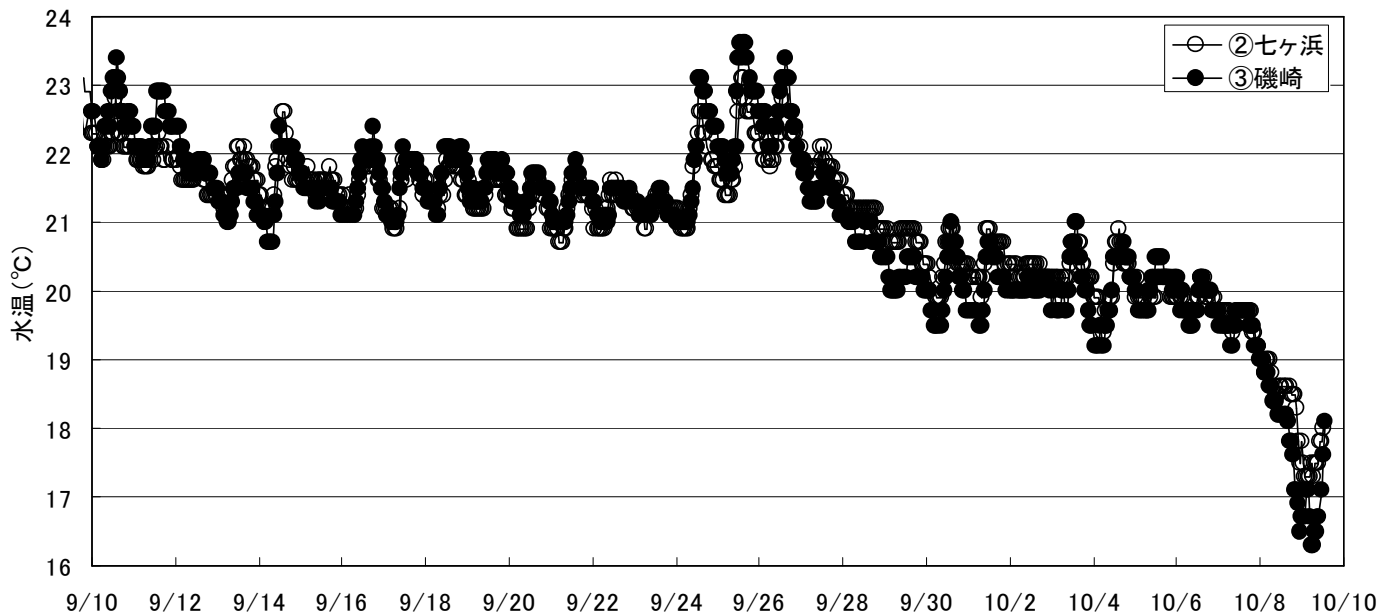
漁場名	状態	芽数範囲	平均芽数	葉長 (mm)	二次芽	葉体の障害	備考
トウ東 宮	固定	5~8	6	0.5~3	あり	チヂレ、クビレ	汚れ、アオあり。
ヤ矢 板	固定	0~2	1	1~2	あり	チヂレ、クビレ	汚れ、ケイソウ、アオ多い。
ミヤコ 都 島	固定	4~9	6	0.2~2.5	あり	チヂレ、クビレ、細胞欠損	汚れ、ケイソウ、アオあり。
ニホン 本 口	固定	1~6	3	2~4.5	なし	チヂレ、クビレ、細胞欠損	汚れ多い。ケイソウ、アオあり。
ハマ 浜 田	固定	12~17	15	1~2.5	あり	チヂレ、クビレ	ケイソウあり。
イソ 磯 崎	固定	4~19	13	0.8~5	あり	ネジレ、クビレ、細胞欠損	汚れ、ケイソウ多い。
	固定	5~15	7	0.8~3	あり	クビレ、細胞欠損	汚れ多い。ケイソウ、アオあり。
	固定	2~14	7	0.7~3	あり	クビレ、細胞欠損	汚れ、ケイソウあり。
テ手 樽	固定	0~4	2	0.7~2	あり	チヂレ、細胞欠損	汚れ、ケイソウ多い。
ラ羅 漢 島	固定	31~42	35	1~2	あり	クビレ	ケイソウ、アオあり。
ヘビ 蛇 島 崎	固定	6~11	8	1~3	あり	チヂレ、クビレ、細胞欠損	汚れ、ケイソウ、アオあり。
トウ東 名	固定	2~16	9	2~5	あり	チヂレ	汚れ、ケイソウあり。アオ多い。
ヒラ平 崎	固定	13~21	18	2~5	あり	細胞欠損	汚れ、ケイソウ多い。
サン 本 口	固定	20~40	30	1~5	あり	クビレ	汚れ、アオあり。ケイソウ多い。
	固定	8~15	11	3~5	あり	チヂレ、クビレ	ケイソウあり。汚れ多い。
アリュージヤン	固定	—	20	3~4	あり	チヂレ	汚れ、ケイソウ、アオあり。
コマ 駒 島	固定	10~25	17	1~7	あり	クビレ	汚れ、アオあり。ケイソウ多い。
	固定	3~12	6	0.5~2.5	あり	クビレ、細胞欠損	汚れ、ケイソウ、アオあり。
カツラ 桂 島 内 湾	固定	52~106	82	4~7	あり	チヂレ、細胞欠損	汚れ、ケイソウ多い。
イシ 石 浜	固定	12~40	21	3~8	なし	クビレ、細胞欠損	ケイソウあり。

### 4. のり研幹事情報

漁場名	月 日	葉体・網等の状況	特記事項	作業の状況等
桂 島	10月7日	伸び: 悪い 色調: 普通	ノリ芽の厚さ: やや厚い(野外)、やや薄い(陸採) 病傷害: なし 汚れ: 多い	5日沖出し、6日冷凍初日、 7日冷凍40%
巨理沖南	10月7日	伸び: やや悪い 色調: 普通	ノリ芽の厚さ: 普通 病傷害: なし 汚れ: 多い	

### 5. 水温の状況





※宮城県漁業協同組合が設置した簡易水温モニタリングシステムによる。

※各調査点の位置は、1ページの調査概要の図中①～③に対応しています。

## 5. 栄養塩の状況

【元素濃度表示;  $\mu\text{g-at/L}$ 】

漁場名	採水日	リン酸態リン	アンモニア態窒素	亜硝酸態窒素	硝酸態窒素	三態窒素	水温(°C)
生草 東	10月4日	0.10	0.94	0.08	0.05	1.07	
	10月5日	0.06	0.19	0.02	0.02	0.23	19.5
佐須	10月4日	0.07	0.96	0.08	0.11	1.14	
新免	10月1日	0.33	1.03	0.11	2.20	3.35	
	10月5日	0.30	1.35	0.18	4.37	5.91	19.3
桂島 石浜北 続々島	10月5日	0.73	2.63	0.85	3.24	6.73	20.0
	10月5日	1.01	3.64	0.90	4.54	9.08	20.0
花渚浜	10月6日	0.92	2.84	1.02	5.72	9.59	20.0
菖蒲田浜沖	10月7日	1.86	8.76	1.14	10.02	19.92	20.5
松ヶ浜 漁港前 東 漁港前	10月1日	0.30	3.40	0.11	0.61	4.11	20.5
	10月1日	0.19	2.43	0.17	0.41	3.00	
	10月2日	0.27	6.84	0.18	0.52	7.54	20.8
	10月7日	0.44	3.11	0.62	3.31	7.05	20.1
仙台 二の航路	10月1日	0.27	1.16	0.09	0.10	1.36	

## 6. 気 象

週間予報 仙台管区气象台 平成21年10月9日発表

向こう一週間、太平洋側では高気圧に覆われて概ね晴れる見込みです。

最高気温は平年並みか平年より低いでしょう。最低気温は平年並の日が多い見込みです。

月日	天候	降水確率(%)	気温(最低-最高)℃
10/10	晴のち曇	0→20	12 - 19
10/11	晴時々曇	10	12 - 19
10/12	晴時々曇	10	10 - 20
10/13	曇時々晴	20	12 - 20
10/14	曇	40	13 - 19
10/15	晴時々曇	20	10 - 18
10/16	晴時々曇	20	10 - 18

### 1ヶ月予報 仙台湾管区気象台 平成21年10月9日発表

天気は数日の周期で変わるでしょう。東北太平洋側では平年と同様に晴れの日が多いでしょう。向こう1ヶ月の降水量は、東北太平洋側で平年並または少ない確率がともに40%です。週別の気温は、1週目は低い確率が50%、2週目は平年並または低い確率がともに40%です。

※防災気象情報(天気予報・警報・注意報等)については、気象庁のホームページ <http://www.jma.go.jp/jma/menu/flash.html> に詳しく掲載されていますので、参照下さい。

## 7. 海況

(社)漁業情報サービスセンター  
(平成21年10月5日の水温)

- ・鹿島灘～金華山沿岸は18～21℃台。
- ・金華山以北の沿岸は17～20℃台。



・本通報は、水産技術総合センターのホームページ及び携帯電話でもご覧になれます。  
ホームページアドレス <http://www.pref.miyagi.jp/mtsc/>



このQRコードを携帯電話のカメラ機能(バーコードリーダー等)で撮影することにより、ホームページアドレスを簡単に取得することができます。

携帯HPアドレス(直接入力の場合)  
<http://space.geocities.jp/jkshx806/info/gyogyoushi.html>

携帯ホームページアドレス  
QRコード

次回の調査は10月13日(火)に予定しています。