

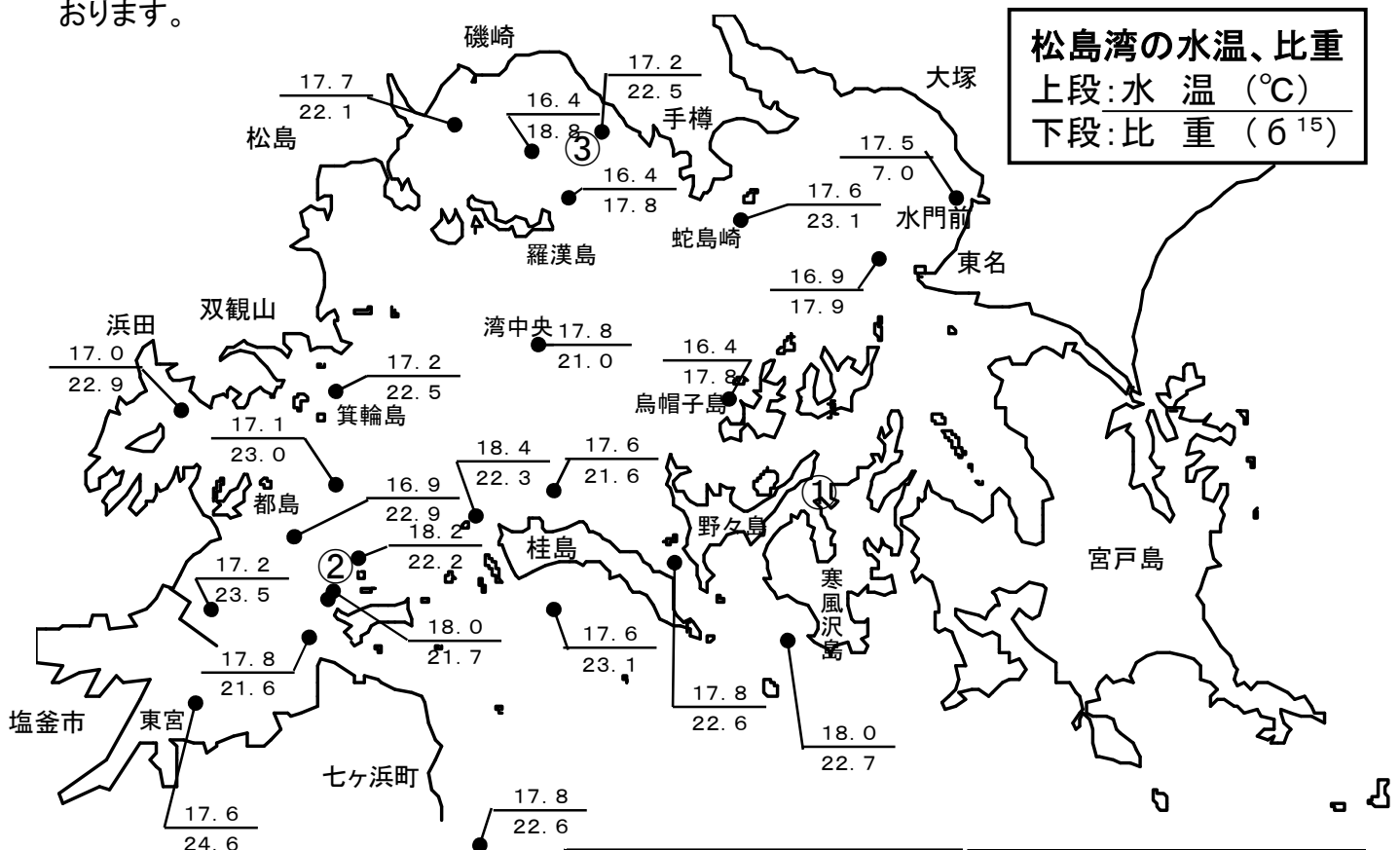
のり養殖通報（第8報）

宮城県のり養殖安定化対策本部

（調査機関：七ヶ浜町、宮城県漁業協同組合、仙台地方振興事務所水産漁港部、水産技術総合センター）

1. 調査概要

- ・松島湾内の表面水温は16.4～18.4℃、比重は7.0～24.6で、東名水門前で比重が低くなっています。
- ・外海の水温は17.6～21.6℃、比重は20.1～23.6となっています。
- ・松島湾内の表面水温は一部を除いて、前回調査時（10月9日）と比べて約0.5℃程度高くなっています。
- ・湾内の種網はほとんどなくなり、冷蔵入庫や外海（新免・矢本・桂島沖）への張り込みが行われています。



松島湾の水温、比重
 上段：水温（℃）
 下段：比重（6¹⁵）

	水温(℃)	比重(615)		水温(℃)	比重(615)
花洲南	20	23.2	新免	17.8	20.6
菖蒲田	19.6	23.6	矢本	17.6	20.1
松ヶ浜	20	23.2			
蒲生沖	21.6	21.6			

2. 注意事項

◎外洋への張り込みを行う際は、気象・海況に十分注意して行ってください。

※連絡事項

◎今後、生産期に入り、栄養塩等の情報が重要となります。のり研幹事の皆さんには、定期的な採水と情報の提供をよろしくお願いいたします。

3. 漁場毎のノリの概要

(1) 内湾の採苗・育苗状況

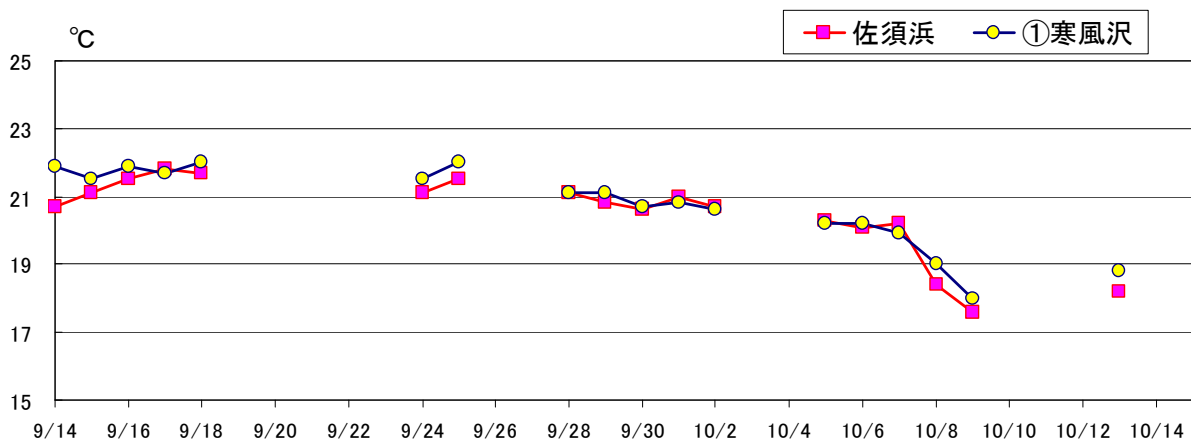
漁場名	葉長 (mm)	二次芽	葉体の障害	備考
ヤ 板 矢 板	5~10	あり	-	ケイソウ、アオあり。
ミヤコ 都 島	5~10	あり	細胞欠損	ケイソウあり。
ニ 本 本 口	3~5	あり	-	汚れ、ケイソウ、アオあり。
ヒラ 平 崎	2~6	あり	チヂレ	汚れ、ケイソウ、アオあり。
サン 本 口	5~20	あり	-	汚れ、ケイソウあり。アオ多い。
	0.8~10	あり	チヂレ	汚れ、ケイソウ、アオあり。
	0.8~10	あり	チヂレ、細胞欠損	ケイソウあり。
コマ 駒 島	5~10	あり	チヂレ、クビレ、細胞欠損	ケイソウ、アオあり。
イ 石 石 浜	2~7	なし	チヂレ、クビレ、細胞欠損	汚れ、ケイソウあり。

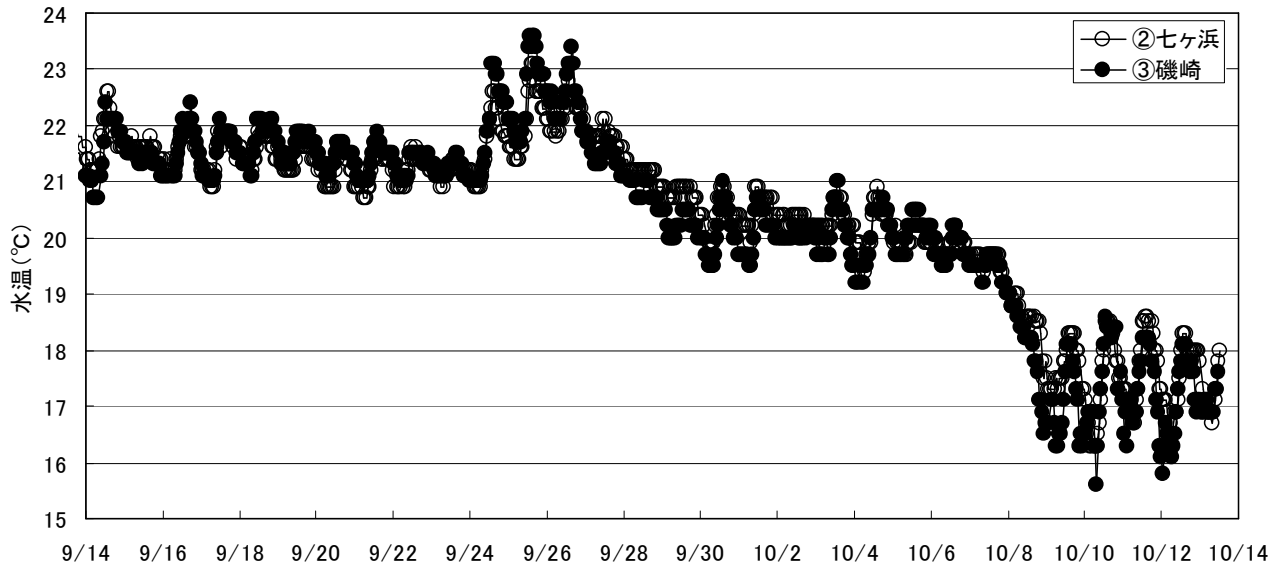
(2) 各漁場の状況

漁場名	葉長 (mm)	二次芽	観察結果	特記事項
シン 新 免	~1.5	-	-	6枚重ね。
ヤ 本 矢 本	~10	-	-	6枚重ね。
カッラ 桂 島	2~8	あり	細胞欠損多い。	4枚重ね。ケイソウ、アオあり。
	5~25	あり	細胞欠損多い。	6枚重ね。ケイソウ、アオあり。

※新免・矢本は肉眼による状況観察のみ。桂島は顕微鏡観察結果。

4. 水温の状況





※宮城県漁業協同組合が設置した簡易水温モニタリングシステムのデータによる。

※各調査点の位置は、1ページの調査概要の図中①～③に対応しています。

5. 気 象

週間予報 仙台管区气象台 平成21年10月13日発表

向こう一週間、太平洋側は晴れる日が多いですが、期間の中頃は気圧の谷の影響で曇りの日がある見込みです。

最高気温、最低気温ともに平年並の日が多いですが、期間の中頃は平年より高い日があるでしょう。

月 日	天 候	降水確率(%)	気温(最低-最高)℃
10/14	晴	0	10 - 22
10/15	晴	10	10 - 19
10/16	晴時々曇	10	10 - 20
10/17	曇	30	12 - 21
10/18	曇	30	13 - 19
10/19	曇時々晴	20	11 - 19
10/20	晴時々曇	20	11 - 19

1ヶ月予報 仙台管区气象台 平成21年10月9日発表

天気は数日の周期で変わるでしょう。東北太平洋側では平年と同様に晴れの日が多いでしょう。

向こう1ヶ月の降水量は、東北太平洋側で平年並または少ない確率がともに40%です。

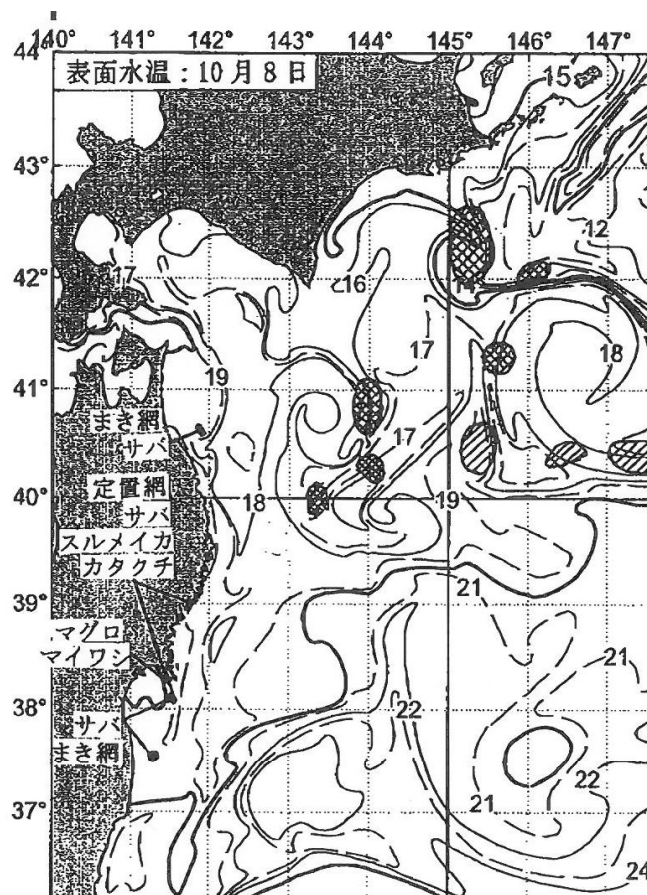
週別の気温は、1週目は低い確率が50%、2週目は平年並または低い確率がともに40%です。

※防災気象情報(天気予報・警報・注意報等)については、気象庁のホームページ
<http://www.jma.go.jp/jma/menu/flash.html> に詳しく掲載されていますので、参照下さい。

6. 海 況

(社)漁業情報サービスセンター
(平成21年10月8日の水温)

- ・鹿島灘～金華山沿岸は18～21℃台。
- ・金華山以北の沿岸は17～20℃台。



・本通報は、水産技術総合センターのホームページ及び携帯電話でもご覧になれます。
ホームページアドレス <http://www.pref.miyagi.jp/mtsc/>



このQRコードを携帯電話のカメラ機能(バーコードリーダー等)で撮影することにより、ホームページアドレスを簡単に取得することができます。

携帯HPアドレス(直接入力の場合)
<http://space.geocities.jp/jkshx806/info/gyogyoushi.html>

携帯ホームページアドレス
QRコード

今回で、松島湾内の種網調査は終了し、次回からは湾外の漁場調査を行います。

次回の調査は10月21日(水)に予定しています。

なお、10月16日(金)に栄養塩情報を提供します。