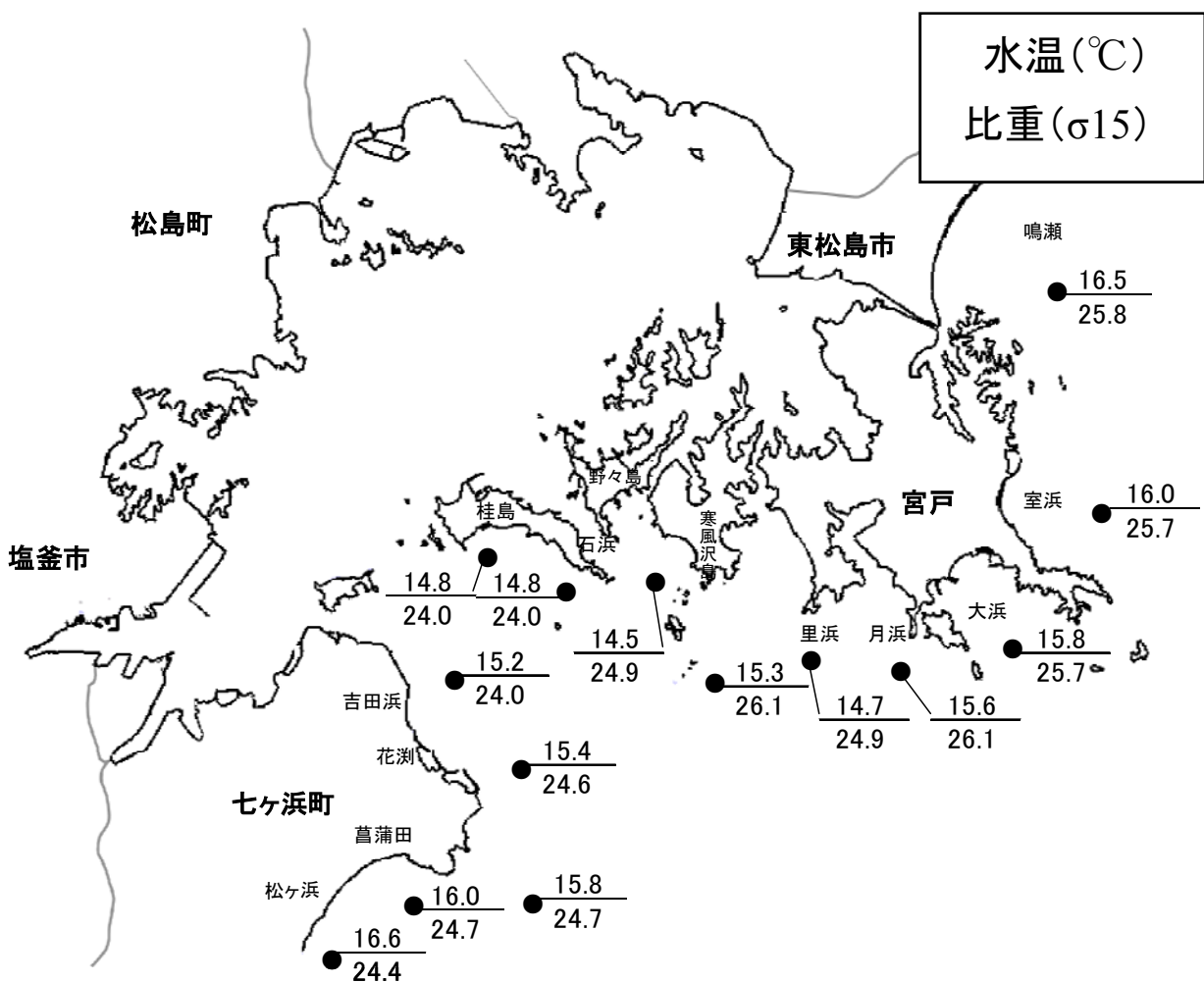


のり養殖通報（第11報）

宮城県のり養殖安定化対策本部
調査機関：七ヶ浜町、宮城県漁業協同組合
仙台地方振興事務所水産漁港部
水産技術総合センター

1. 調査概要

- ・表面水温は14.5～16.6℃で、前回(10/28)調査時と比べて1～2℃低くなっています。比重は24.0～26.1です。
- ・松島湾沖の各漁場における葉体の色調は、全般的に「普通～良い」となっています。
- ・作業が進んでいる漁場では摘採が始まっています。
- ・一部漁場で壺状菌が確認されました。



2. 注意事項

- 葉体にケイソウの付着が見られますので、適時活性処理を行って下さい。
- 活性処理剤を使用する際は、「活性処理取扱要領」に従ってください。

3. 漁場毎のノリの概要

漁場名	葉長(cm)	色調	観察結果	特記事項
鳴瀬 (河口沖)	10~20	普通		
	10~20	普通	チヂレ、細胞欠損あり。	一部の網に脱落あり。
室浜	5~10	やや良い	ケイソウあり。チヂレあり。	
	15~20	普通		
大浜	20~30	良い	ケイソウあり。細胞欠損あり。	
	15~20	やや良い	ケイソウあり。	
月浜	10~20	良い	ケイソウあり。細胞欠損あり。	
	15~25	良い	ケイソウ多い。細胞不揃い。	
里浜	15~20	良い	ケイソウ多い。チヂレあり。死細胞多い。壺状菌あり。	
	10~20	良い	ケイソウあり。	
寒風沢前	10~20	普通	ケイソウあり。アオ多い。	
	10~15	普通	ケイソウあり。細胞欠損あり。死細胞少し。	
寒風沢	7~20	やや良い	ケイソウ、アオあり。	
桂島	10~32	普通	ケイソウあり。細胞欠損あり。	
	6~15	普通	ケイソウ多い。	
桂島海水浴場前	10~25	やや悪い	ケイソウあり。細胞欠損あり。	一部の網に若干脱落あり。
石浜	7~17	普通	ケイソウあり。	成熟斑あり。
吉田	10~28	普通	ケイソウ若干。細胞欠損あり。	
	9~19	普通	ケイソウあり。チヂレ、細胞欠損あり。	
花淵	10~30	普通	ケイソウ若干。	
花淵南	10~23	普通	ケイソウあり。	
菖蒲田	4~11	普通	ケイソウ若干。細胞欠損あり。	
松ヶ浜	7~15	普通	ケイソウあり。細胞欠損あり。	

4. のり研幹事情報

漁場名	月日	葉体の伸び・色調	葉体の状態	作業の状況等	特記事項
矢本	11月2日	伸び:普通 色調:良好	病傷害:なし 汚れ:普通	7~8名程摘採開始。	仕上がりはまずまず。
大浜	11月2日	伸び:普通 色調:普通~やや悪い	病傷害:なし 汚れ:普通	網洗い作業中。	色良い所で優A・優B。 パーマ有り。パーマは色が悪い。
月浜	11月2日	伸び:普通 色調:普通	病傷害:なし 汚れ:普通	早い人で11/5から生産開始。	
松ヶ浜	10月26日	伸び:普通 色調:良好(優Aクラス)	病傷害:なし 汚れ:多い	単張り。活性処理展開中。 強風の日は続き、作業が遅れ気味。 摘採は11/10頃より開始予定。	

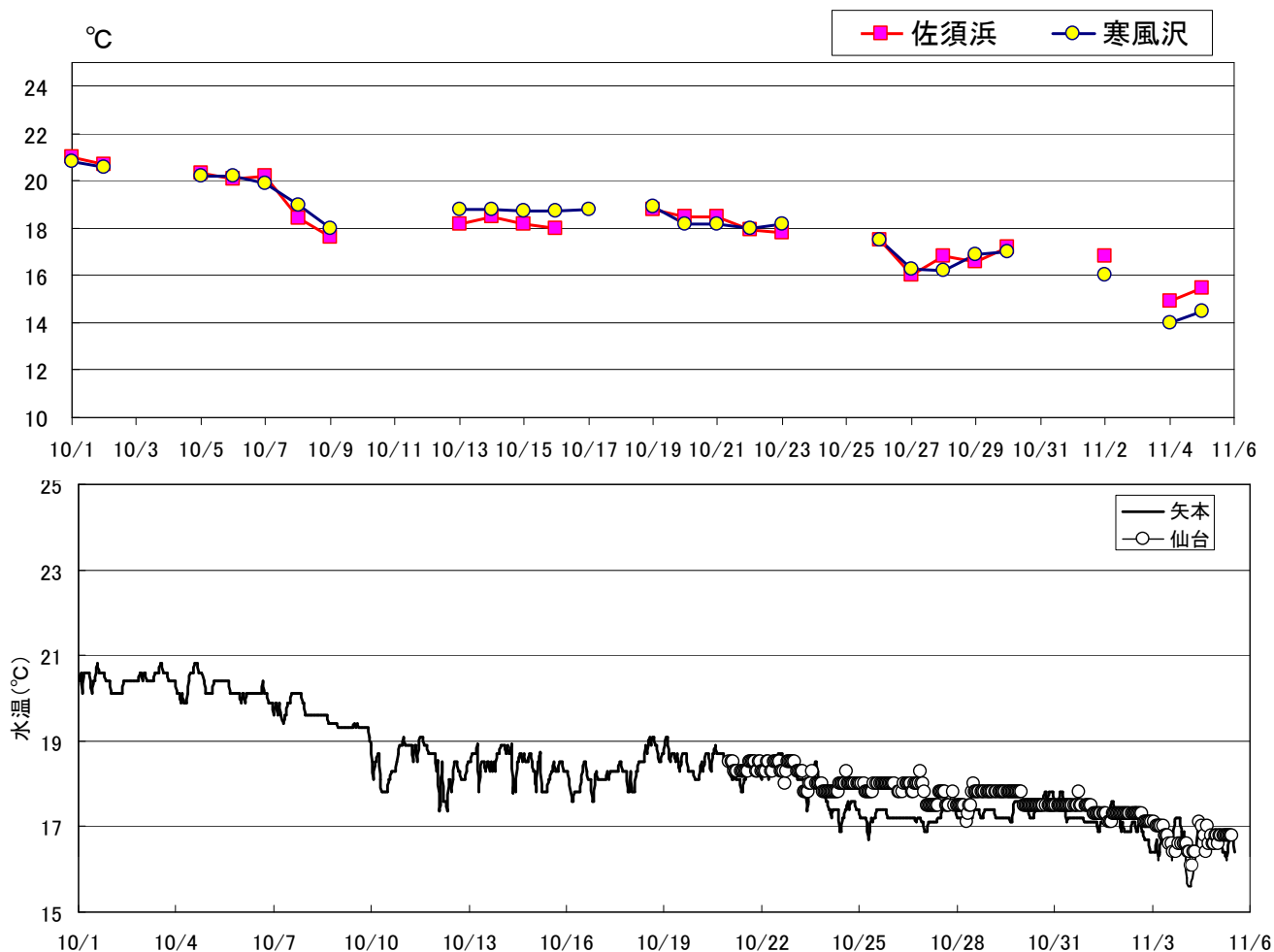
5. 栄養塩の情報

【元素濃度表示; $\mu\text{g-at/L}$ 】

漁場名	採水日	リン酸態リン	アンモニア態窒素	亜硝酸態窒素	硝酸態窒素	三態窒素	色調	水温(°C)	備考
生草	10月26日	1.8	0.7	0.2	1.3	2.3			
	10月28日	1.2	0.4	1.3	7.6	9.3			
	10月29日	1.2	0.7	0.8	7.6	9.1		18.0	
	10月30日	0.8	0.0	0.9	8.3	9.1		17.1	
	11月1日	0.4	0.1未満	0.5	1.8	2.4	一等級	16.8	
新免	10月31日	1.2	1.4	1.1	7.1	9.6			
	11月1日	0.7	0.4	0.7	12.3	13.5	優A		
矢本	10月29日	1.0	3.8	1.0	11.7	16.5	優B	15.5	
	11月1日	1.9	1.3	0.9	10.1	12.3	優A	16.5	
	11月2日	1.4	3.5	0.9	8.1	12.6	優A	16.0	
大浜 中根	10月28日	1.0	2.8	0.7	5.4	8.8		17.0	
	10月30日	0.9	1.5	1.0	12.3	14.8		17.0	
	10月31日	0.9	0.9	1.0	10.1	11.9		16.3	
	11月1日	0.9	1.3	1.0	8.0	10.3		16.5	
	11月2日	0.7	0.5	0.8	5.6	6.9		16.3	
月浜 エビス沖	10月31日	0.9	0.9	1.0	10.4	12.3		16.1	
桂島 続々島	10月31日	1.1	1.2	0.9	5.6	7.7	優A	17.0	
吉田浜	10月29日	1.1	1.8	0.9	7.0	9.7			
	11月1日	1.0	1.9	1.0	5.7	8.6		17.2	
	11月2日	1.0	1.5	0.9	6.0	8.5		16.3	
花渚浜	10月29日	1.1	2.7	1.0	6.4	10.0	優A	17.4	
	10月31日	0.9	1.3	0.9	6.2	8.5	優A	16.7	
菖蒲田浜	10月28日	0.8	4.4	0.9	4.9	10.2		18.0	通報調査時
	—	0.6	1.2	0.5	2.8	4.6		17.0	日付なし
松ヶ浜	10月28日	0.8	4.9	0.8	3.1	8.8		17.6	
	10月28日	0.5	2.7	0.6	1.5	4.8		18.0	通報調査時
	10月29日	0.4	6.0	0.5	1.9	8.5	優B	17.0	
	10月30日	1.3	2.8	1.5	7.7	11.9	優A~B	18.0	
	11月2日	0.6	1.7	0.7	2.2	4.7	優A~B	16.0	
仙台 へ岸	10月28日	0.7	5.0	0.6	3.4	9.0			通報調査時
	10月31日	0.6	4.3	1.0	5.2	10.6	優A		
関上 北	10月30日	0.1	1.4	0.2	0.6	2.2			
	10月31日	0.3	1.0	0.3	3.2	4.5	優A		
	11月1日	0.3	6.3	0.4	2.9	9.7			

※三態窒素濃度が8~10で色調が維持され、5を下回るようになると色落ちが始まる傾向にあります。色調は、のり研幹事情報に基づいています。

6. 水温の状況



※宮城県漁業協同組合が設置した簡易水温モニタリングシステムのデータによる。

7. 気 象

週間予報 仙台管区气象台 平成21年11月5日発表

(東北地方の概況)

向こう一週間、期間のはじめは高気圧に覆われて晴れますが、その後は気圧の谷の影響で曇りや雨の日が多いでしょう。

最高気温、最低気温ともに、平年より高く、期間の前半は、かなり高い日もある見込みです。

月日	天候	降水確率(%)	気温(最低-最高)°C
11/6	晴時々曇	10→0→10	10 - 18
11/7	曇時々晴	20	10 - 21
11/8	晴時々曇	10	12 - 21
11/9	曇時々晴	20	12 - 20
11/10	曇時々晴	20	11 - 18
11/11	曇一時雨	50	9 - 16
11/12	曇一時雨	50	9 - 15

高温に関する異常天候早期警戒情報 仙台管区气象台 平成21年11月4日発表

要早期警戒

- 警戒期間 11月9日頃からの約1週間
- 対象地域 東北地方
- 警戒事項 かなりの高温(7日平均地域平年差+2.1℃)
- 確率 30%以上

今回の検討対象期間(11月9日から11月18日まで)において、東北地方では、11月9日頃からの1週間は、気温が平年よりかなり高くなる確率が30%以上となっています。また、この状態は11月12日頃からの1週間まで継続する見込みです。

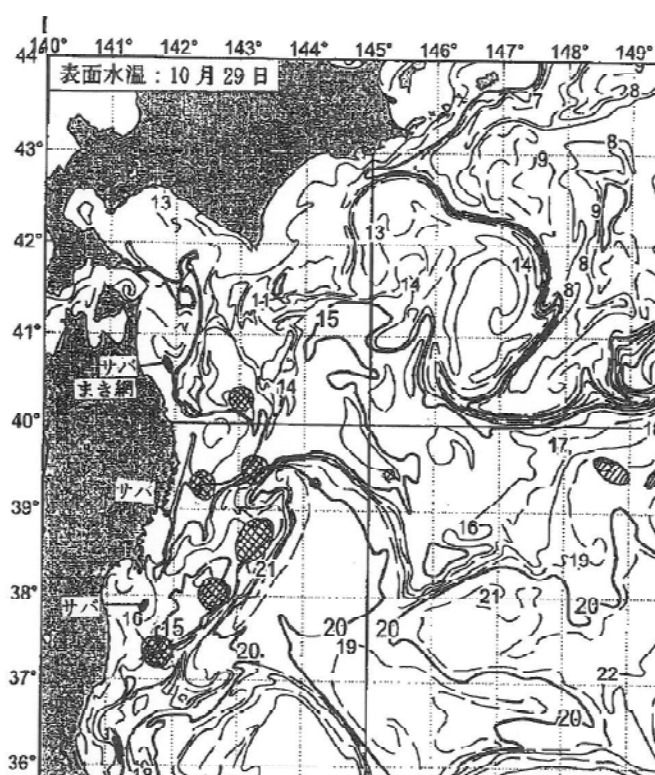
※防災気象情報(天気予報・警報・注意報等)については、気象庁のホームページ <http://www.jma.go.jp/jma/menu/flash.html> に詳しく掲載されていますので、参照下さい。

8. 海 況

(社)漁業情報サービスセンター

(平成21年10月29日の水温)

- ・鹿島灘～金華山沿岸は15～18℃台。
- ・金華山以北の沿岸は13～17℃台。



・本通報は、水産技術総合センターのホームページ及び携帯電話でもご覧になれます。

ホームページアドレス <http://www.pref.miyagi.jp/mtsc/>



このQRコードを携帯電話のカメラ機能(バーコードリーダー等)で撮影することにより、ホームページアドレスを簡単に取得することができます。

携帯HPアドレス(直接入力の場合)

<http://space.geocities.jp/jkshx806/info/gyogyoushi.html>

携帯ホームページアドレス
QRコード

次回の調査は11月11日(水)に予定しています。