

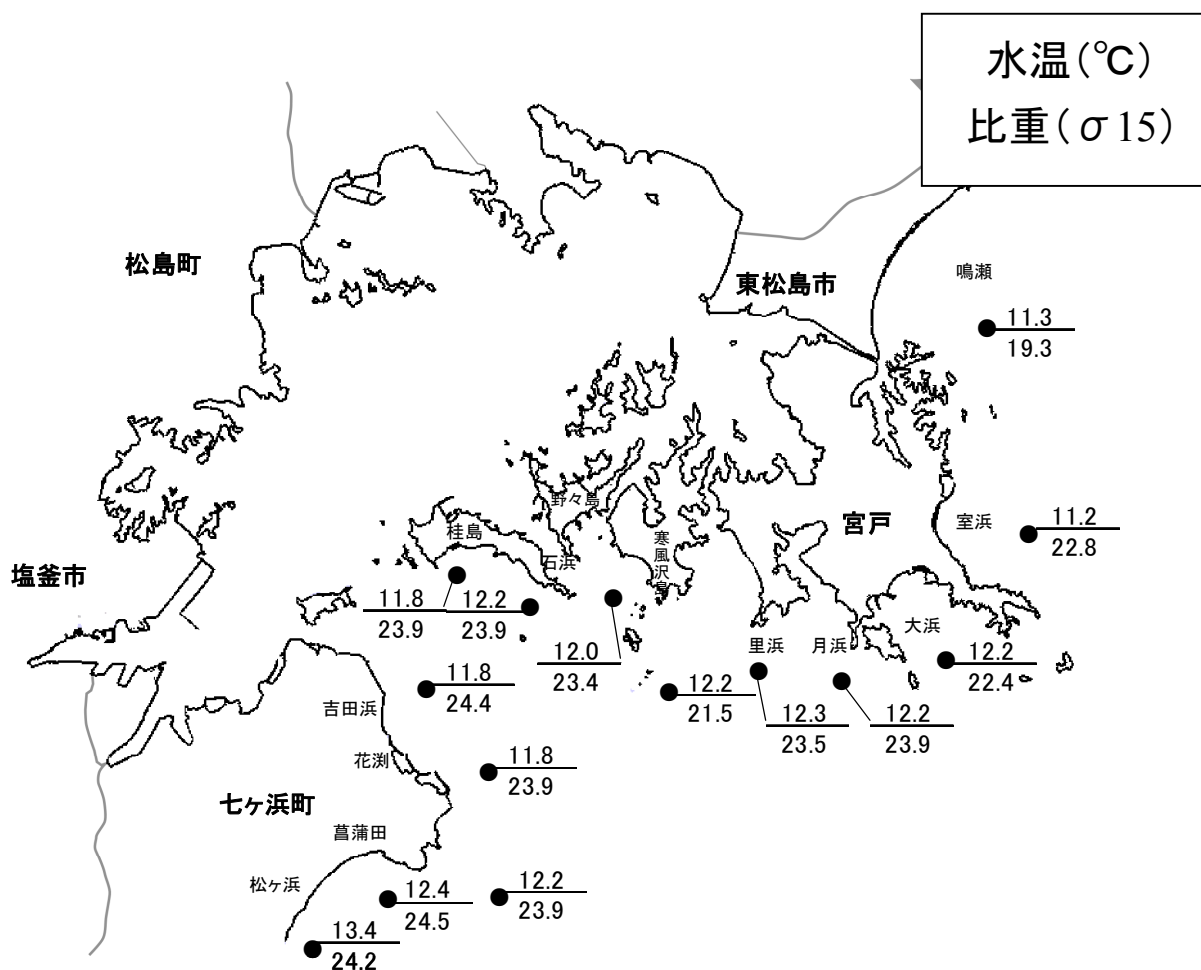
のり養殖通報（第15報）

宮城県のり養殖安定化対策本部

調査機関：七ヶ浜町、宮城県漁業協同組合
 仙台地方振興事務所水産漁港部
 水産技術総合センター

1. 調査概要

- ・表面水温は11.2～13.4℃で、前回(11/26)調査時と比べて1℃程度低くなっています。比重は19.3～24.5です。
- ・栄養塩濃度は全般的に低くなっており、一部漁場では1 $\mu\text{g-at/l}$ 未満となっています。
- ・松島湾沖の各漁場における葉体の色調は、概ね普通～やや悪いとなっています。
- ・赤ぐされ病はほとんどの漁場で散見され、一部では病勢が拡大しています。
- ・一部漁場の冷蔵網で、出庫後に芽いたみが見られています。



2. 注意事項

- 赤ぐされ病のみられる漁場では蔓延を防ぐため、早めの摘採や活性処理等の適切な管理を行ってください。
- 冷蔵網の出庫は、漁場の水温、栄養塩濃度及び赤ぐされ病の状態に注意し、試験網で確認しながら行うようにして下さい。
- 冷蔵網出庫後は注意深く観察を行ってください。

3. 漁場毎のノリの概要

漁場名	葉長(cm)	色調	観察結果	特記事項
鳴瀬 (河口沖)	12~20	良い	赤ぐされあり。	
	14~26	やや悪い	赤ぐされ、チヂレあり。	成熟斑あり。
室浜	7~15	やや良い	赤ぐされ、チヂレあり。	成熟斑あり。
	17~29	良い	赤ぐされ多い。チヂレあり。	
大浜	6~20	やや悪い	赤ぐされ多い。	
	8~28	普通		成熟斑あり。岸側漁場。
月浜	0.3~0.6	やや悪い	先端部に冷凍障害(死細胞)あり。	冷蔵網。
	20~25	やや悪い	赤ぐされ散見。	
里浜	5~19	やや悪い	赤ぐされ多い。	
寒風沢前	11~22	やや悪い	赤ぐされあり。	
寒風沢	10~25	やや悪い	壺状菌あり。死細胞多い。液胞拡大。	
	9~20	やや悪い	赤ぐされ、死細胞多い。	
桂島	17~42	普通	赤ぐされ、チヂレあり。	
	27~50	やや悪い	赤ぐされ散見。ケイソウあり。	
石浜	17~46	普通	赤ぐされ散見。チヂレ、ケイソウあり。	
吉田	16~31	普通	チヂレ、ケイソウあり。	成熟斑あり。
	20~28	良い		
花渚	16~40	普通	赤ぐされ、ケイソウあり。	
	1.7~2.5	普通	死細胞若干あり。	冷蔵網。
花渚南	20~35	悪い	赤ぐされ多い。壺状菌、チヂレあり。	成熟斑あり。
菖蒲田浜	9~23	やや悪い	チヂレ、ケイソウあり。	成熟斑あり。
	10~18	普通	赤ぐされ散見。	成熟斑あり。岸側漁場。
松ヶ浜	12~33	やや悪い	赤ぐされわずか。チヂレあり。	成熟斑あり。

4. のり研幹事情報

漁場名	月日	葉体の伸び・色調	葉体の状態	作業の状況等	特記事項
矢本	11月30日	伸び: やや良い 色調: やや悪い	病傷害: 赤ぐされ 汚れ: 少ない	冷凍網出庫状況50%以上	赤ぐされ全体の30~40%程度
大浜	11月30日	伸び: 悪い 色調: やや悪い	病傷害: 赤ぐされ 汚れ: 普通	大浜: 網上げが始まっている 室浜: 冷凍網出しが始まっている	大浜、室浜3番摘み
月浜	11月30日	伸び: 普通 色調: 悪い	病傷害: 赤ぐされ 汚れ: 多い		急激な色落ち。日に日にひどくなっている 場所により種網の芽落ちが見られる ケイソウがひどい のりがベタベタ(やわらかい)
松ヶ浜	12月2日	伸び: 普通 色調: やや悪い	病傷害: 赤ぐされ 汚れ: 普通	摘採3番摘み 冷凍網出し11/24頃より徐々に出し開始	赤ぐされ全体の50%程度 色調低下(11/26頃より)
仙台 (への中航路)	11月30日	伸び: 普通 色調: 普通	病傷害: 赤ぐされ 汚れ: 普通		赤ぐされ全体の30%程度
仙台 (二の中航路)	11月30日	伸び: 普通 色調: やや良い	病傷害: 赤ぐされ 汚れ: 普通	冷凍網は2~3割出庫	赤ぐされ全体の10%程度
亘理沖南	11月30日	伸び: やや良い 色調: 良好	病傷害: 赤ぐされ 汚れ: 多い	2~4回目摘採中 一部冷凍出庫した人もあり	赤ぐされ全体の10%程度

5. 栄養塩の情報

【元素濃度表示; $\mu\text{g-at}/\ell$ 】

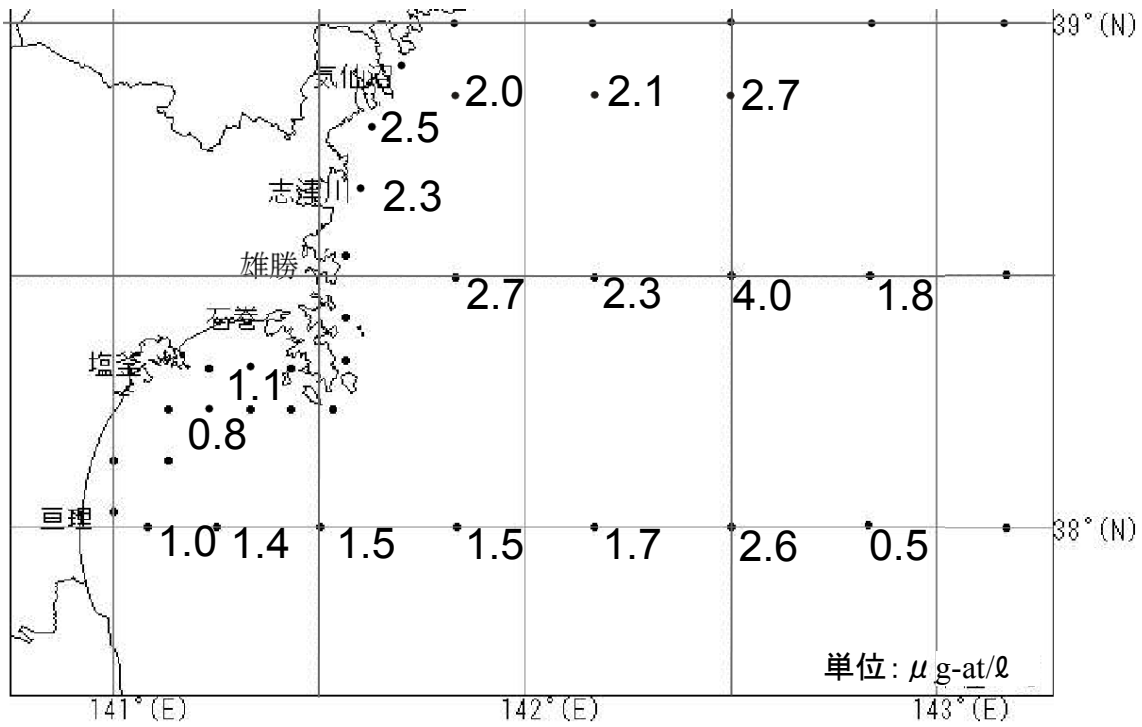
漁場名	採水日	リン酸態リン	アンモニア態窒素	亜硝酸態窒素	硝酸態窒素	三態窒素	色調	水温(°C)
生草	11月25日	0.1	0.1未満	0.1	1.6	1.8	優B	13.2
	11月26日	0.2	0.3	0.4	0.2	0.9	優B	14.1
	11月27日	0.1未満	0.1未満	0.1	0.1未満	0.1	優B	13.8
	11月28日	0.1	0.1未満	0.3	4.4	4.8	1等級	13.4
	11月29日	0.1未満	0.1未満	0.1	0.1未満	0.2	1等級	12.2
	11月30日	0.1	0.1未満	0.2	0.1未満	0.3	1等級	12.7
矢本	11月11日	0.2	0.8	0.5	4.9	6.2	優A	15.5
	11月22日	0.5	3.2	0.9	8.5	12.7	優A	12.5
	11月23日	0.3	0.0	0.8	6.4	7.1	優A	11.8
	11月24日	0.2	0.3	0.5	1.3	2.2	優A	13.5
	11月25日	0.1未満	0.5	0.6	1.6	2.6	優A	13.0
	11月26日	0.8	1.1	0.5	2.6	4.2	優A	12.8
	11月29日	0.8	0.1	1.1	6.1	7.3	優A~優B	13.0
月浜 木ノ島 洞掛東 黒島沖	11月27日	0.2	0.1未満	0.3	0.7	1.0		13.3
	11月29日	0.3	0.4	0.3	0.2	0.9		13.3
	11月30日	0.9	0.5	0.7	2.8	4.0		12.0
大浜	11月25日	0.7	0.9	1.0	12.9	14.8		12.0
	11月26日	0.3	0.1未満	0.6	2.4	2.9	優B	13.4
	11月27日	0.2	0.2	0.6	3.8	4.6		12.5
	11月29日	0.7	0.1未満	1.2	5.9	7.1	優B	11.9
	11月30日	0.8	0.1	1.1	5.5	6.7	1等級	11.4
桂島 続々島	11月25日	1.1	0.8	0.9	5.8	7.4	優B	13.0
花淵浜	11月24日	1.6	1.0	1.1	8.6	10.6	優A~優B	11.6
	11月26日	0.5	0.1未満	0.6	0.1未満	0.6	優A~優B	12.8
	11月27日	0.4	0.5	0.7	1.9	3.1		
	11月29日	1.0	0.2	1.1	6.7	8.0		11.7
菖蒲田浜 沖	11月29日	0.5	0.2	1.0	2.6	3.8	優B	13.0
松ヶ浜	11月23日	0.1	0.1未満	0.6	0.1未満	0.7	優A	
	11月26日	0.1	0.8	0.6	0.1	1.5	優A	
	11月27日	1.4	0.1未満	0.4	0.1未満	0.4	1等級	13.8
	11月28日	0.4	0.1未満	0.8	2.1	2.9	優B	13.5
	11月30日	0.6	0.7	1.3	4.5	6.4	優B~1等級	
仙台 口航路 二航路 への中航路	11月22日	2.5	1.8	1.9	2.1	5.8	優A	
	11月29日	1.0	1.0	0.9	1.5	3.4	優B	13.4
	11月30日	0.4	0.1未満	1.0	3.6	4.6	優B	13.9

※三態窒素濃度が8~10で色調が維持され、5を下回るようになると色落ちが始まる傾向にあります。

色調は、のり研幹事情報に基づいています。

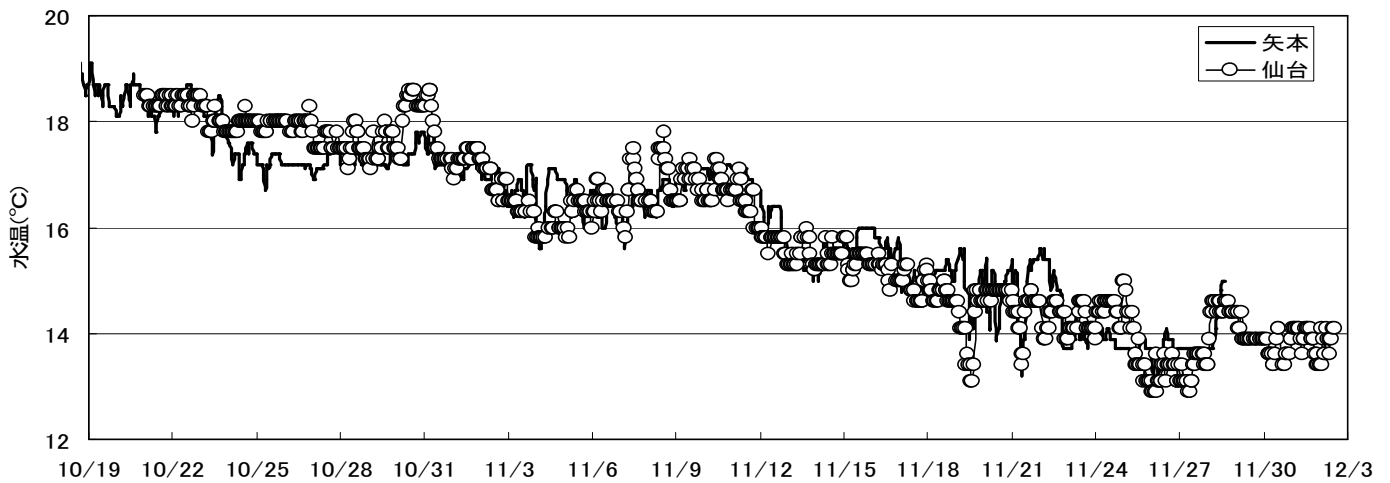
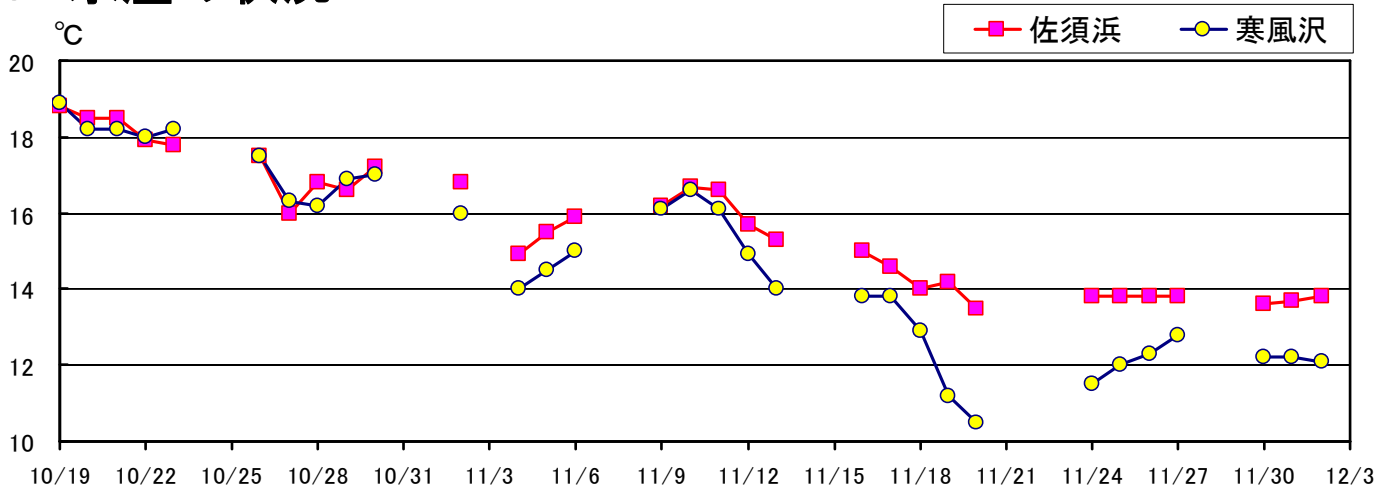
※小数点以下第2位を四捨五入しているため、アンモニア態窒素、亜硝酸態窒素、硝酸態窒素の合計が一致しない場合があります。

沿岸の三態窒素の状況(2009年11月24~26日:)



※拓洋丸・開洋定線調査結果より

6. 水温の状況



※宮城県漁業協同組合が設置した簡易水温モニタリングシステムのデータによる。

7. 気 象

週間予報 仙台管区气象台 平成21年12月2日発表

(東北地方の概況)

向こう一週間、期間の前半は気圧の谷や寒気の影響で曇や雨の日が多く、北部では雪の降るところもあるでしょう。期間の後半はおおむね晴れる見込みです。

最高気温・最低気温ともに、平年並か平年より高いでしょう。

月 日	天 候	降水確率(%)	気温(最低-最高)℃
12/3	曇のち雨	80	6 - 10
12/4	晴一時雨	50	3 - 10
12/5	曇時々晴	30	1 - 11
12/6	曇	40	5 - 12
12/7	晴時々曇	20	3 - 10
12/8	晴時々曇	20	2 - 12
12/9	曇時々晴	20	4 - 13

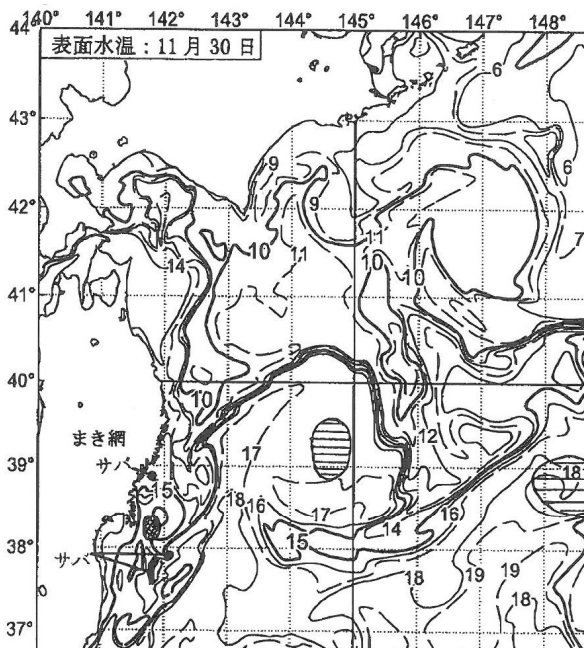
※防災気象情報(天気予報・警報・注意報等)については、気象庁のホームページ <http://www.jma.go.jp/jma/menu/flash.html> に詳しく掲載されていますので、参照下さい。

8. 海 況

(社)漁業情報サービスセンター

(平成21年11月30日の水温)

- ・鹿島灘～金華山沿岸は13～17℃台。
- ・金華山以北の沿岸は9～15℃台。



・本通報は、水産技術総合センターのホームページ及び携帯電話でもご覧になれます。
ホームページアドレス <http://www.pref.miyagi.jp/mtsc/>



携帯ホームページ

このQRコードを携帯電話のカメラ機能(バーコードリーダー等)で撮影することにより、ホームページアドレスを簡単に取得することができます。

携帯HPアドレス(直接入力の場合)
<http://space.geocities.jp/jkshx806/info/gyogyoushi.html>

携帯ホームページでは調査概況、注意事項及び栄養塩の情報がご覧になれます。

次回の調査は12月9日(水)に予定しています。