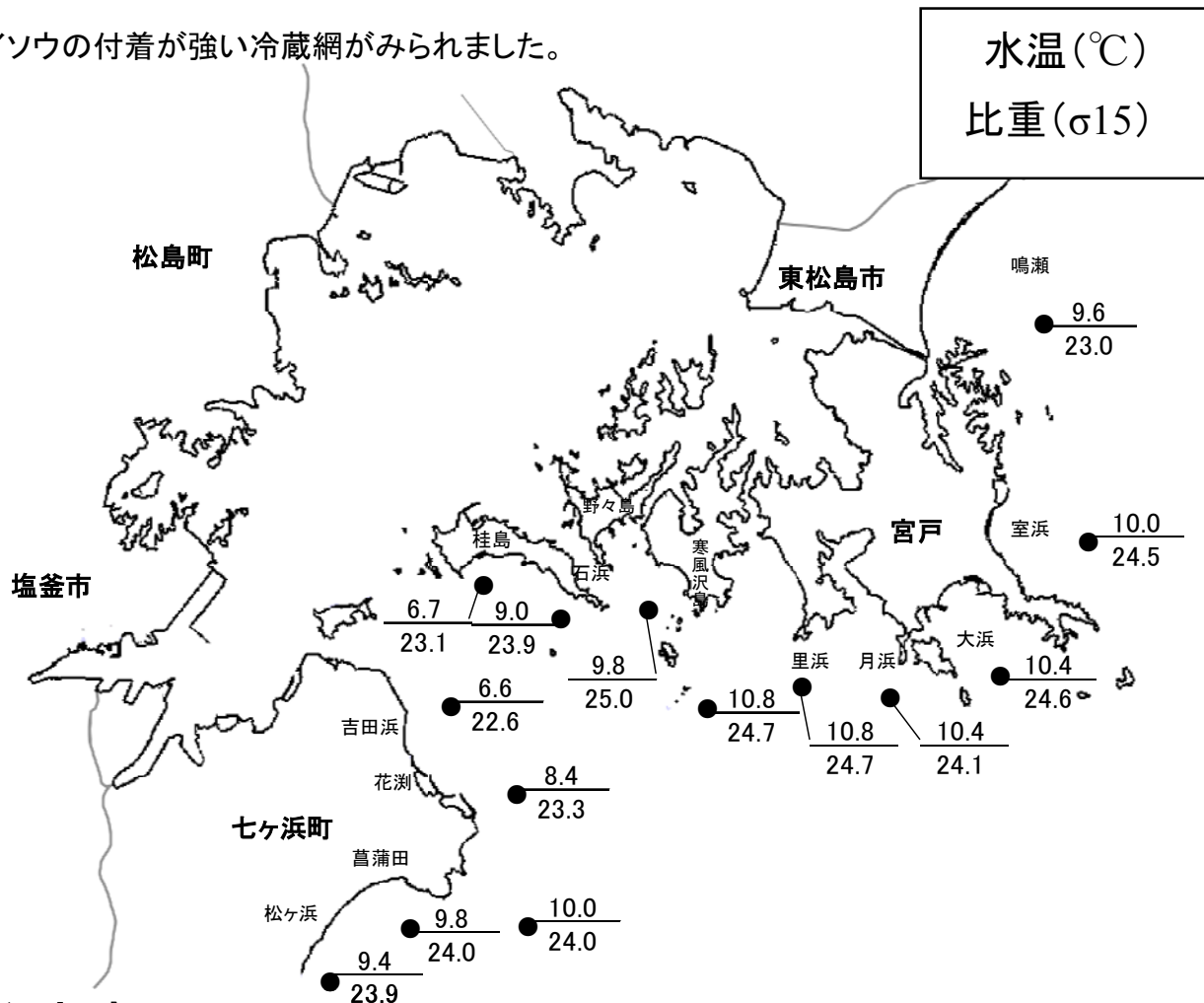


# のり養殖通報（第17報）

宮城県のり養殖安定化対策本部  
調査機関：七ヶ浜町、宮城県漁業協同組合  
仙台地方振興事務所水産漁港部  
水産技術総合センター

## 1. 調査概要

- ・表面水温は6.6～10.8℃で、前回(12/9)調査時と比べて1～3℃程度低くなっています。比重は22.6～25.0です。
- ・栄養塩濃度は3～7μg-at/lの範囲で推移しています。各漁場における葉体の色調は、概ね普通～良いとなっています。
- ・各漁場では冷蔵網の展開が盛んに行われています。
- ・赤ぐされ病は依然としてみられており、冷蔵網にも一部確認されましたが、病勢は弱まりつつあります。
- ・ケイソウの付着が強い冷蔵網がみられました。



## 2. 注意事項

- 生産の終了した網を放置すると病気の温床となりますので、早めに漁場から撤去するようこころがけてください。
- ケイソウの付着が強い冷蔵網がみられますので網洗いを励行してください。

### 3. 漁場毎のノリの概要

漁場名	葉長(cm)	色調	観察結果	特記事項
鳴瀬 (河口沖)	14~27	良い	赤ぐされ、ケイソウ多い。壺状菌散見。	
室浜	2.3~5.0	やや良い		冷蔵網。
	2~4	良い		冷蔵網。
大浜	10~25	普通	赤ぐされ多い。ケイソウ、チヂレあり。	成熟斑あり。
	1~2	良い		冷蔵網6枚重ね。
月浜	1~5	良い	赤ぐされ散見。	冷蔵網。
	4.7~7.3	普通	ケイソウあり。壺状菌わずか。	冷蔵網。
里浜	15~30	普通	赤ぐされ散見。ケイソウ、チヂレあり。	成熟斑あり。
	2.0~3.4	普通	ケイソウ多い。	冷蔵網6枚重ね。
寒風沢前	9~24	普通	赤ぐされあり。ケイソウ多い。チヂレあり。	冷蔵網2枚重ね。
	10~26	良い	赤ぐされ多い。チヂレあり。	成熟斑あり。
寒風沢	9~19	やや良い	赤ぐされ散見。	
	3~5	やや悪い	赤ぐされ散見。ケイソウ多い。チヂレあり。	冷蔵網6枚重ね。
桂島	15~39	普通	赤ぐされあり。ケイソウ多い。	
	1~6	普通		冷蔵網。
石浜	10.2~23.2	普通	赤ぐされ散見。ケイソウ、チヂレあり。	
吉田	8.6~22.2	普通	赤ぐされ散見。ケイソウ、チヂレあり。	成熟斑あり。
	5~8.5	良い		冷蔵網。
花淵	2.5~4.0	普通		冷蔵網。
花淵南	1.7~2.9	普通	汚れ、ケイソウ多い。	冷蔵網。
菖蒲田浜	20~23	良い	赤ぐされあり。	成熟斑あり。
松ヶ浜	1.5~5.0	普通		冷蔵網。

### 4. のり研幹事情報

漁場名	月日	葉体の伸び・色調	葉体の状態	作業の状況等	特記事項
表浜 (鮫島)	12月11日	伸び:普通 色調:普通	病傷害:なし 汚れ:普通	12月10日より3番摘み始まる。	色調はかなり良くなる。
矢本	12月14日	伸び:普通 色調:普通	病傷害:赤ぐされ 汚れ:普通	冷凍単張り作業中。 秋芽生産はほぼ終了。	赤ぐされ散見程度。
大浜	12月14日	伸び:やや悪い 色調:やや良い	病傷害:赤ぐされ 汚れ:多い	大浜:秋芽網上げ。冷凍6枚重ねの網洗い中。 室浜:単張り開始。秋芽終漁。	秋芽の赤ぐされは少なくなった。
月浜	12月14日	伸び:普通 色調:普通	病傷害:赤ぐされ 汚れ:普通	冷凍網単張り作業中。	赤ぐされ散見。
仙台 (木の沖)	12月14日	伸び:普通 色調:やや良い	病傷害:なし 汚れ:普通		
亘理沖南	12月14日	伸び:普通 色調:やや良い	病傷害:なし 汚れ:少ない	冷凍出庫3割~5割。	赤ぐされ全体の10%程度。

# 5. 栄養塩の情報

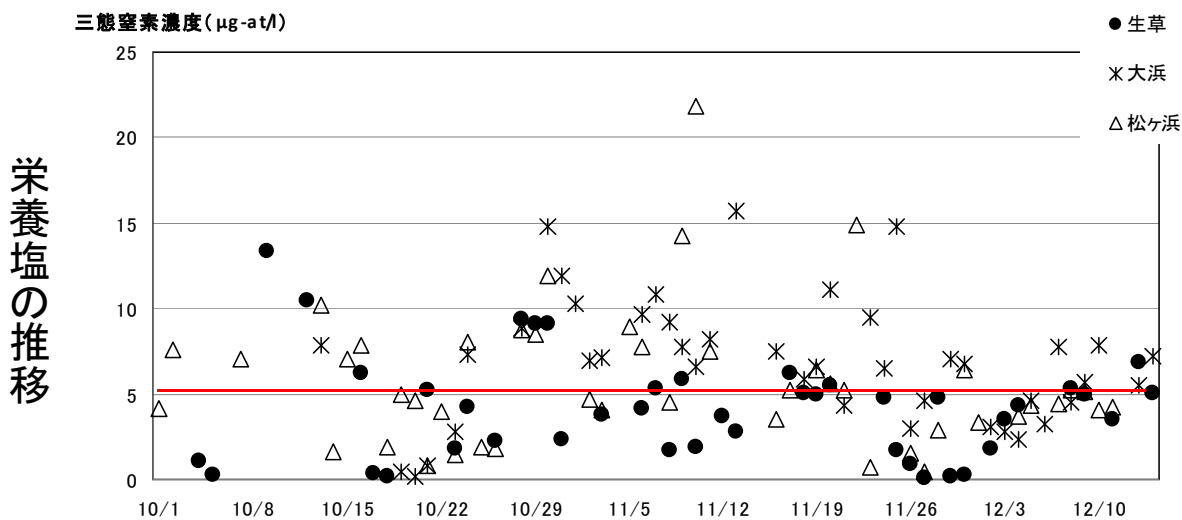
【元素濃度表示;  $\mu\text{g-at}/\text{L}$ 】

漁場名	採水日	リン酸態リン	アンモニア態窒素	亜硝酸態窒素	硝酸態窒素	三態窒素	色調	水温(°C)
生草	12月9日	1.3	0.2	1.6	3.1	4.9	1等級	
	12月11日	0.4	0.1	1.1	2.2	3.5	優B	13.0
	12月13日	0.8	0.5	1.1	5.3	6.9	優B	12.1
	12月14日	0.7	0.6	1.2	3.3	5.1	優B	12.4
新免	12月10日	0.8	0.1未満	1.3	5.0	6.3	優A	13.1
大浜	12月7日	0.8	0.5	1.1	6.2	7.8		11.8
	12月8日	0.7	0.5	1.1	2.9	4.6		12.4
	12月9日	0.7	0.4	1.0	4.3	5.7	優A	11.6
	12月10日	0.8	0.6	1.0	6.3	7.9		11.2
	12月13日	0.7	0.4	1.4	3.7	5.5		12.0
	12月14日	0.7	0.5	1.4	5.4	7.2	優A	11.1
月浜 黒島	12月13日	0.8	1.9	1.6	2.7	6.2	優A	12.2
桂島 西ノ山	12月8日	0.8	0.3	0.8	2.7	3.8	優A	10.5
花洲浜	12月8日	1.0	0.8	1.0	3.2	5.0	優A	11.1
	12月11日	1.2	0.9	0.8	5.2	6.9	優B	9.8
菖蒲田浜 沖	12月14日	1.2	1.3	1.3	2.4	5.1	優B	11.6
松ヶ浜 中東	12月8日	0.6	2.3	1.2	1.8	5.3	優A	13.0
	12月9日	0.6	2.7	0.7	1.7	5.2	優B	
	12月9日	1.3	3.7	1.0	5.2	9.9	優A	
	12月10日	1.0	0.8	1.3	2.0	4.1		
	12月11日	0.5	2.1	0.7	1.4	4.2	優A	
仙台 へ岸 二沖 二航路 へ岸 ホ航路	12月10日	0.4	0.9	1.2	2.1	4.1	優A	12.8
	12月11日	1.9	0.3	0.5	0.2	1.0	優A	
	12月12日	0.6	1.7	1.0	4.5	7.1	優A	12.0
	12月13日	0.4	2.1	1.1	1.4	4.6	優A	12.1
	12月14日	0.3	0.7	0.9	1.7	3.4	優A	12.0
閑上 南	12月7日	0.4	0.8	0.9	1.5	3.2		
	12月8日	0.5	0.4	0.8	1.0	2.2		
	12月9日	0.5	2.9	0.8	13.8	17.5		
	12月10日	0.5	0.1	0.9	0.7	1.6		
亘理 阿武隈川北	12月14日	0.3	0.3	1.0	5.2	6.5	優A	9.5

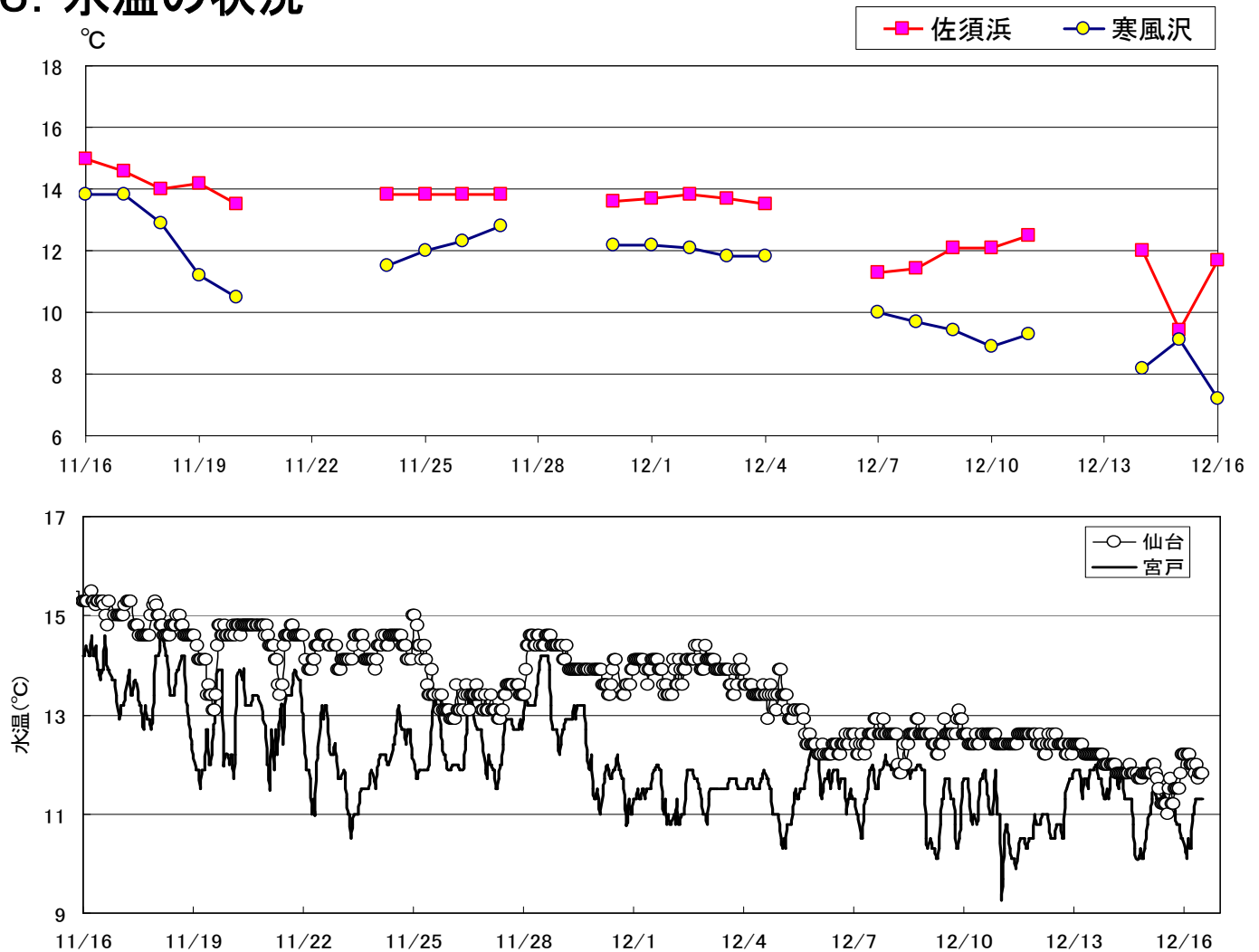
※三態窒素濃度が8~10で色調が維持され、5を下回るようになると色落ちが始まる傾向にあります。

色調は、のり研幹事情報に基づいています。

※小数点第2位以下を四捨五入しているため、アンモニア態窒素、亜硝酸態窒素、硝酸態窒素の合計値が一致しない場合があります。



## 6. 水温の状況



※宮城県漁業協同組合が設置した簡易水温モニタリングシステムのデータによる。

## 7. 気 象

週間予報 仙台管区气象台 平成21年12月16日発表

(東北地方の概況)

向こう一週間、気圧の谷や寒気の影響で日本海側を中心に雪の降る日が多いでしょう。太平洋側の沿岸部では期間の後半は晴れる日がある見込みです。

最高気温・最低気温ともに平年より低く、期間の中頃まではかなり低い日があるでしょう。

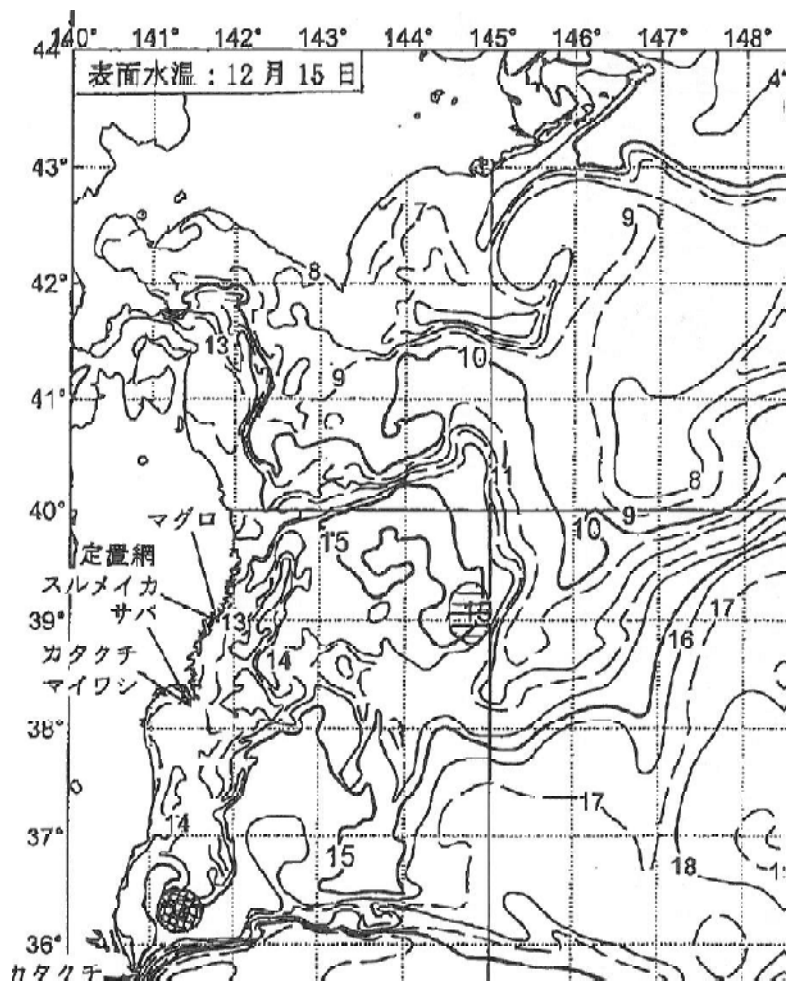
月 日	天 候	降水確率(%)	気温(最低-最高)°C
12/17	晴のち一時雪	10→50	-1 - 5
12/18	曇のち一時雪	50	-2 - 3
12/19	曇	40	-3 - 3
12/20	曇時々晴	30	-2 - 4
12/21	曇時々晴	30	-2 - 5
12/22	晴時々曇	20	-2 - 6
12/23	曇時々晴	20	0 - 8

※防災気象情報(天気予報・警報・注意報等)については、気象庁のホームページ <http://www.jma.go.jp/jma/menu/flash.html> に詳しく掲載されていますので、参照下さい。

## 8. 海況

(社)漁業情報サービスセンター  
(平成21年12月15日の水温)

- ・鹿島灘～金華山沿岸は12～15℃台。
- ・金華山以北の沿岸は10～14℃台。



## 9. その他

平成21年度第4回乾海苔入札結果(平成21年12月11日)

総枚数:27,471,100枚

金額:196,891,019円

平均単価:7.17円/枚

・本通報は、水産技術総合センターのホームページ及び携帯電話でもご覧になれます。  
ホームページアドレス <http://www.pref.miyagi.jp/mtsc/>



携帯ホームページ

このQRコードを携帯電話のカメラ機能(バーコードリーダー等)で撮影することにより、ホームページアドレスを簡単に取得することができます。

携帯HPアドレス(直接入力の場合)

<http://space.geocities.jp/jkshx806/info/gyogyoushi.html>

携帯ホームページでは調査概要、注意事項及び栄養塩の情報がご覧になれます。

次回の調査は12月24日(木)に予定しています。