

# のり養殖通報（第21報）

宮城県のり養殖安定化対策本部  
 担当機関：七ヶ浜町、宮城県漁業協同組合  
 仙台地方振興事務所水産漁港部  
 水産技術総合センター

## 1 概要及び注意事項

- ・全般的に、伸びは「やや悪い～普通」、色調は「普通～良好」です（のり研幹事情報より）。
- ・三態窒素濃度は一部を除いて、概ね3～8  $\mu\text{g-at/l}$ で推移しています。
- ・汚れの多い漁場は網洗いを励行し、品質の良いノリの生産に努めてください。

## 2 のり研幹事情報

漁場名	月日	葉体の伸び・色調	葉体の状態	作業の状況等	特記事項
表浜 (大根)	1月30日	伸び:普通 色調:やや良い	病障害:なし 汚れ:多い	冷凍網1番摘4日目。 汚れが強く網洗い中。	色調は良い。
矢本	2月8日	伸び:やや悪い 色調:普通	病傷害:なし 汚れ:普通		
大浜	2月8日	伸び:やや悪い 色調:普通	病傷害:一 汚れ:普通	3番摘み中(室浜も同様)。	室浜回復。 大浜色落ち気味。
月浜	2月8日	伸び:やや悪い 色調:普通	病傷害:なし 汚れ:普通	4番摘採中。	
松ヶ浜	2月8日	伸び:やや悪い 色調:良好(優A)	病傷害:なし 汚れ:多い～普通	冷凍2番～3番摘み。	色調良好。
仙台 (イ岸)	1月31日	伸び:普通 色調:良好	病傷害:なし 汚れ:普通		
仙台 (への中航路)	2月8日	伸び:普通 色調:良好	病傷害:なし 汚れ:普通		
亘理沖南	—	伸び:普通 色調:やや良い	病傷害:なし 汚れ:普通	1回摘み～3回摘み。	

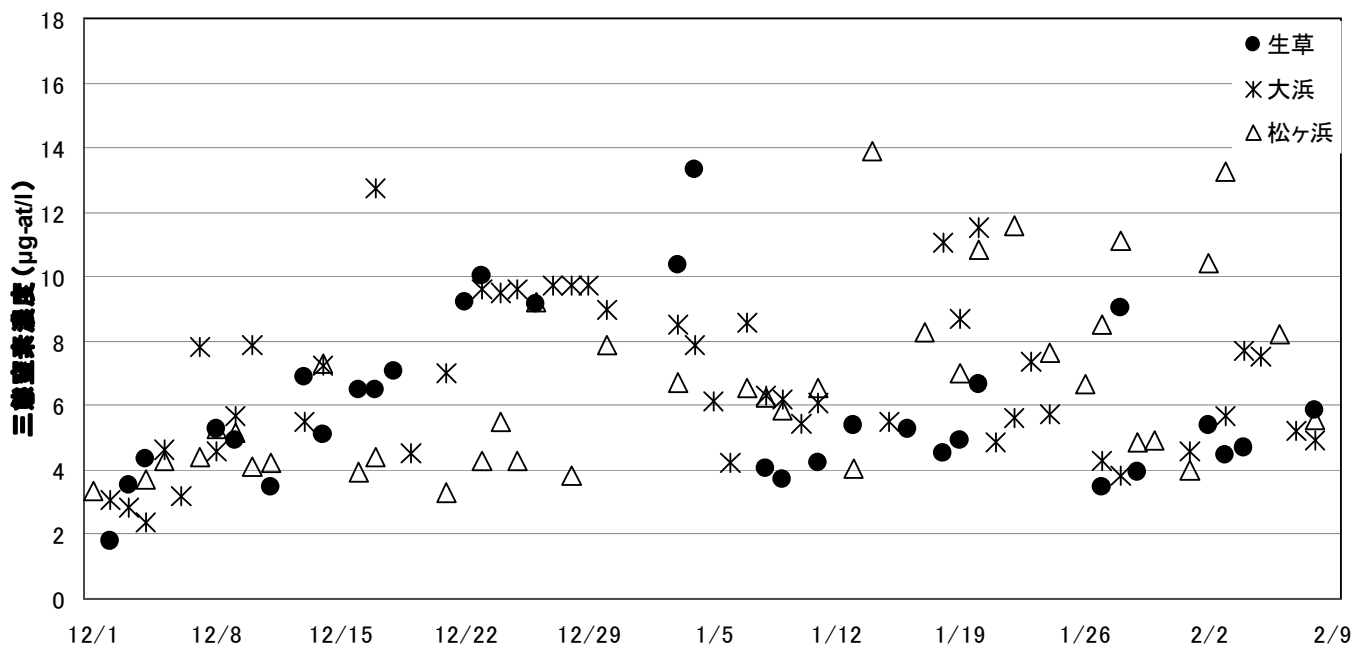
### 3 栄養塩の状況

【元素濃度表示;  $\mu\text{g-at/L}$ 】

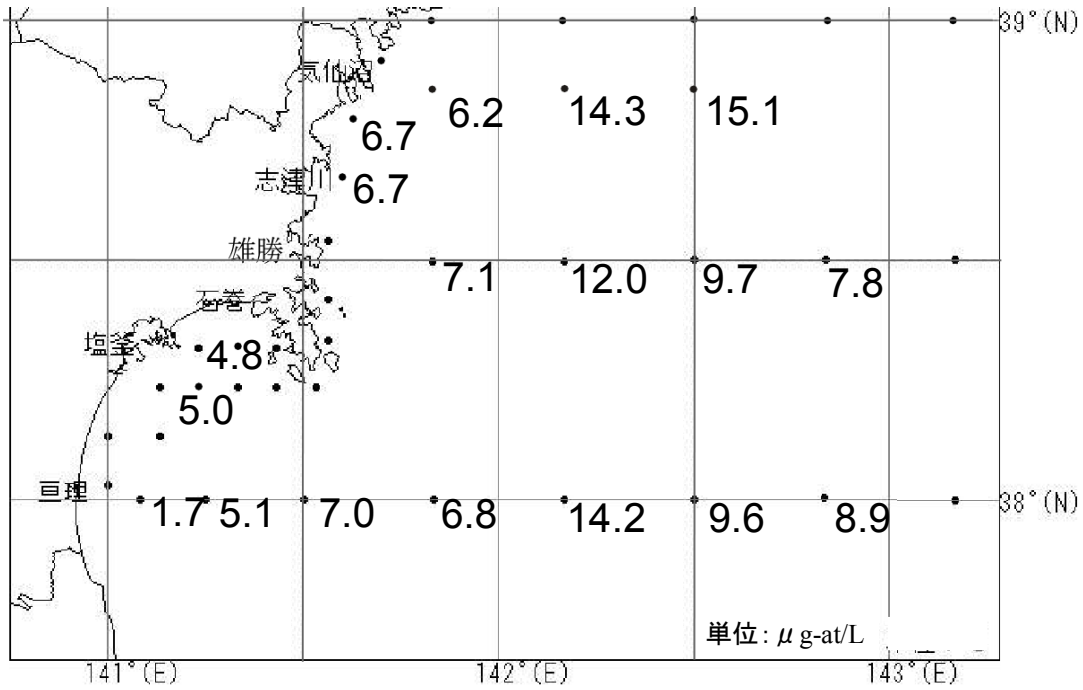
漁場名	採水日	硝酸態N	アンモニア態窒素	亜硝酸態窒素	硝酸態窒素	三態窒素	色調	水温(°C)
生草	2月2日	0.9	1.0	0.5	3.9	5.4	優B	6.8
	2月3日	0.4	1.3	0.4	2.8	4.5	優B	6.6
	2月4日	0.5	1.6	0.3	2.8	4.7	優B	
	2月8日	0.4	1.1	0.4	4.4	5.9	優B	6.0
大浜	2月3日	0.5	1.6	0.4	3.7	5.7	優B	6.2
	2月4日	0.5	1.2	0.5	6.0	7.7	優B	4.8
	2月5日	0.6	3.2	0.5	3.8	7.5	優B	5.9
	2月7日	0.5	1.8	0.4	3.0	5.2	優B	5.3
	2月8日	0.4	1.3	0.3	3.3	4.9	優B	6.0
月浜	スズメ	2月3日	0.7	2.0	0.4	3.3		6.6
	三サ河	2月3日	2.7	4.0	0.4	3.8		6.1
	ツガヤ	2月4日	0.6	1.3	0.3	3.5		5.9
	黒島沖	2月8日	1.5	2.7	0.5	3.7		5.8
桂島 続々島	2月4日	0.4	0.4	0.3	0.3	1.0	1等級	4.5
花淵浜	2月3日	0.5	0.8	0.4	2.0	3.2	優A~B	5.8
松ヶ浜	2月2日	1.2	1.1	0.6	8.7	10.4		
	2月3日	1.0	5.0	0.6	7.6	13.2	優A	
	2月6日	0.6	3.9	0.6	3.7	8.2		
	2月8日	0.4	2.8	0.6	2.1	5.5	優A	
仙台 へ航路	2月8日	0.5	13.2	0.5	2.1	15.8	優A	5.8
閑上	2月2日	0.3	1.9	0.8	1.7	4.4	優A	
亘理 南沖	2月5日	0.2	1.1	0.4	2.7	4.1	優A	6.3

※三態窒素濃度が8~10で色調が維持され、5を下回るようになると色落ちが始まる傾向にあります。  
色調は、のり研幹事情報に基づいています。

### <三態窒素の推移>

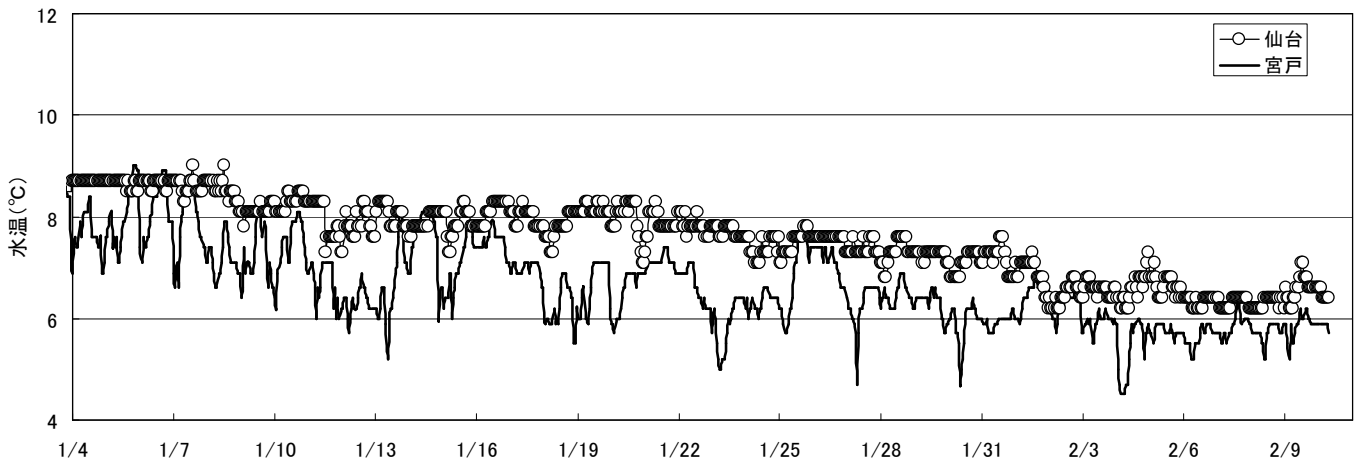


# < 沖合海域の栄養塩(三態窒素)の情報(平成22年2月1~4日) >

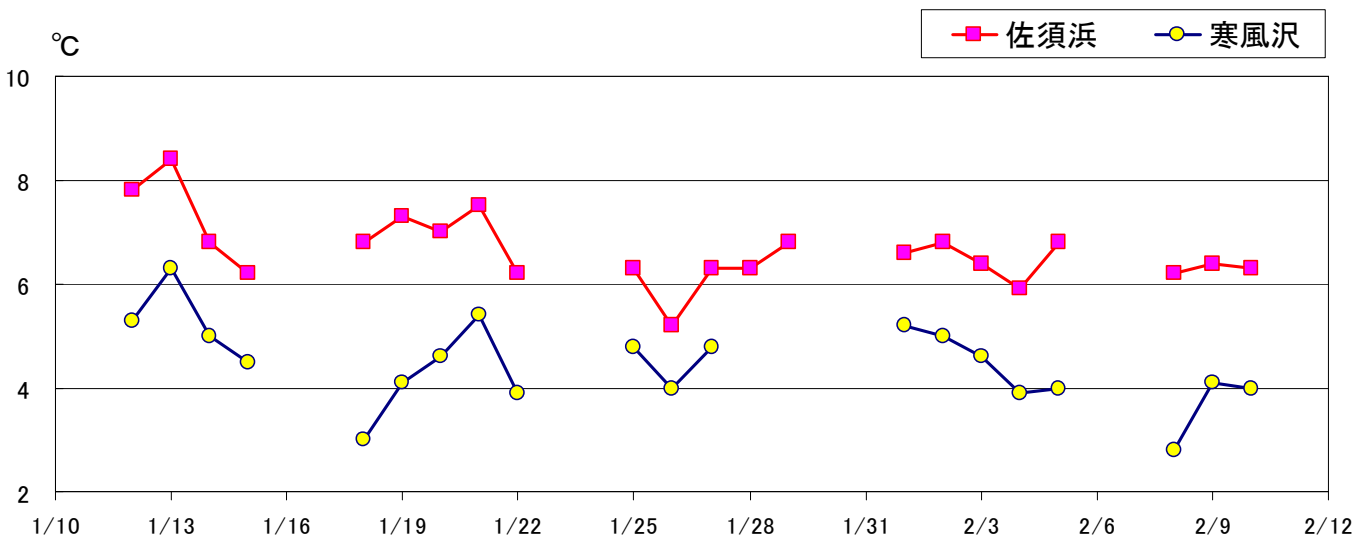


※拓洋丸・開洋定線調査より

## 4 水温の状況



※宮城県漁業協同組合が設置した簡易水温モニタリングシステムのデータによる。



## 5 気 象

### 東北地方の週間予報 仙台管区气象台 平成22年2月10日発表

向こう一週間、気圧の谷や寒気の影響で曇りや雪、または雨の降る所がありますが、期間の中頃は高気圧に覆われて晴れる日もあるでしょう。

最高気温・最低気温ともに、平年並の日が多い見込みです。

月 日	天 候	降水確率(%)	気温(最低—最高)°C
2/11	曇のち雪	20→60	-2 - 3
2/12	雲一時雪	60	-1 - 3
2/13	曇時々晴	30	-4 - 5
2/14	晴時々雲	20	-3 - 7
2/15	曇一時雪か雨	70	-1 - 5
2/16	曇時々晴	30	-2 - 5
2/17	曇時々晴	30	-4 - 6

### 東北地方の3ヶ月予報 仙台管区气象台 平成22年1月25日発表

向こう3ヶ月の気温は、平年より高い確率が40%です。

2月:東北太平洋側は平年と同様に晴れの日が多いでしょう。

3月:天気は数日の周期で変わるでしょう。東北太平洋側は平年と同様に晴れの日が多い見込みです。

4月:天気は数日の周期で変わるでしょう。東北地方は平年と同様に晴れの日が多い見込みです。

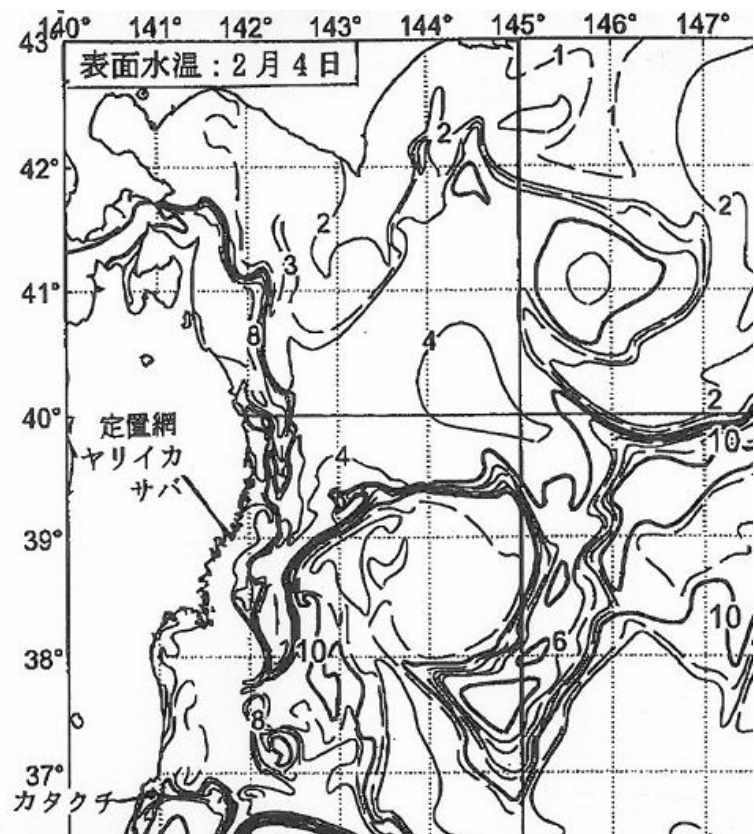
## 6 海 況

(社)漁業情報サービスセンター

(平成22年2月4日の水温)

・鹿島灘～金華山沿岸は7～16°C台。

・金華山以北の沿岸は4～9°C台。



## 7 その他

○平成21年度第10回乾海苔入札結果(平成22年1月29日)

総枚数:24,016,500枚

金額:227,914,953円 平均単価:9.49円/枚

○平成21年度第11回乾海苔入札結果(平成22年2月5日)

総枚数:29,474,100枚

金額:280,759,577円 平均単価:9.53円/枚

・本通報は、水産技術総合センターのホームページ及び携帯電話でもご覧になれます。  
ホームページアドレス <http://www.pref.miyagi.jp/mtsc/>



携帯ホームページ

このQRコードを携帯電話のカメラ機能(バーコードリーダー等)で撮影することにより、ホームページアドレスを簡単に取得することができます。

携帯HPアドレス(直接入力の場合)

<http://space.geocities.jp/jkshx806/info/gyogyoushi.html>

携帯ホームページでは調査概要、注意事項及び栄養塩の情報がご覧になれます。

次回の通報は2月24日(水)に予定しています。2月17日(水)には栄養塩情報を提供します。のり研幹事の皆さんの積極的な情報提供・栄養塩サンプルの採水をお願いします。