

のり養殖通報（第22報）

宮城県のり養殖安定化対策本部
 担当機関：七ヶ浜町、宮城県漁業協同組合
 仙台地方振興事務所水産漁港部
 水産技術総合センター

1 概要及び注意事項

- ・全般的に、伸びは「悪い～普通」、色調は「悪い～普通」です（のり研幹事情報より）。
- ・三態窒素濃度は一部を除いて、概ね1～3 $\mu\text{g-at/l}$ で推移しています。
- ・栄養塩の減少に伴い、色調が悪化しています。
- ・汚れの多い漁場は網洗いを励行し、品質の良いノリの生産に努めてください。

2 のり研幹事情報

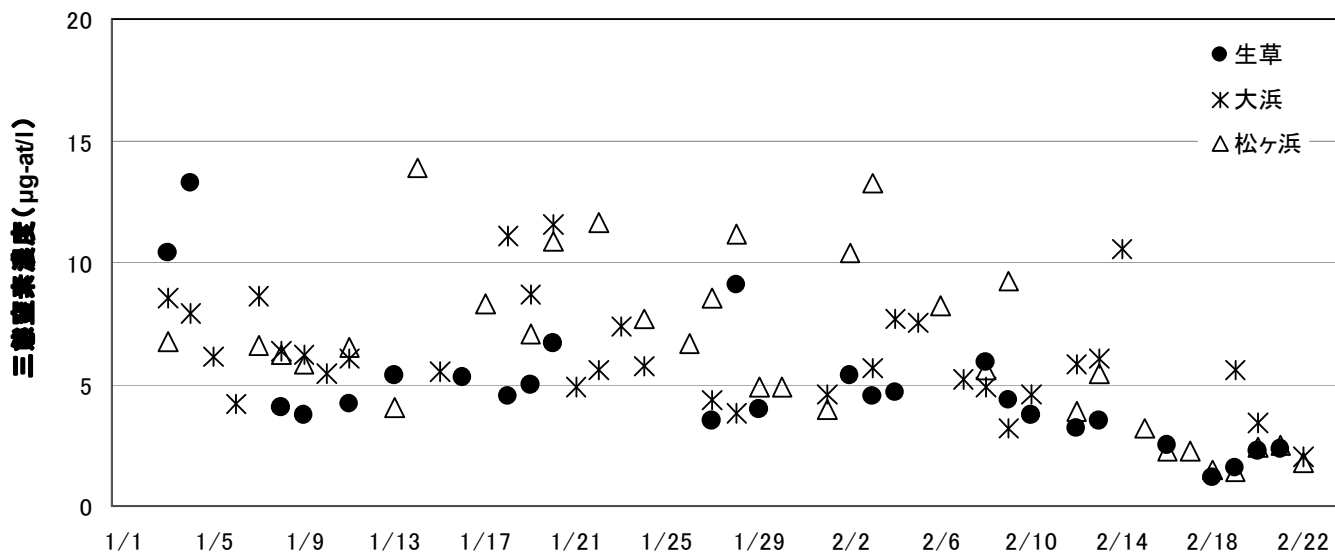
漁場名	月日	葉体の伸び・色調	葉体の状態	作業の状況等	特記事項
表浜 (鮫島)	2月22日	伸び:普通 色調:やや悪い	病障害:なし 汚れ:多い	冷凍2番摘み。	2月中頃よりやや色落ち気味。 伸びはやや良くなる。
生草	2月22日	伸び:悪い 色調:普通	病傷害:一 汚れ:普通		全漁場色落ち。
矢本	2月22日	伸び:悪い 色調:悪い	病傷害:なし 汚れ:多い		
大浜	2月22日	伸び:普通～やや悪い 色調:やや悪い	病傷害:なし 汚れ:普通	4番摘み中。	全漁場で色落ち。
月浜	2月22日	伸び:普通 色調:悪い	病傷害:なし 汚れ:普通	5番摘採中。	色落ち激しい。
松ヶ浜	2月22日	伸び:やや悪い 色調:やや悪い	病傷害:なし 汚れ:多い～普通	冷凍3番～4番摘み。	色調良好。 1等中心、一部2等
仙台 (ハの中航路)	2月11日	伸び:普通 色調:普通	病傷害:なし 汚れ:多い		ケイソウが強い。
仙台 (口の岸)	2月12日	伸び:普通 色調:普通	病傷害:なし 汚れ:多い		
亘理沖南	2月22日	伸び:やや悪い 色調:やや悪い	病傷害:なし 汚れ:多い		色落ちしてきた。

3 栄養塩の状況

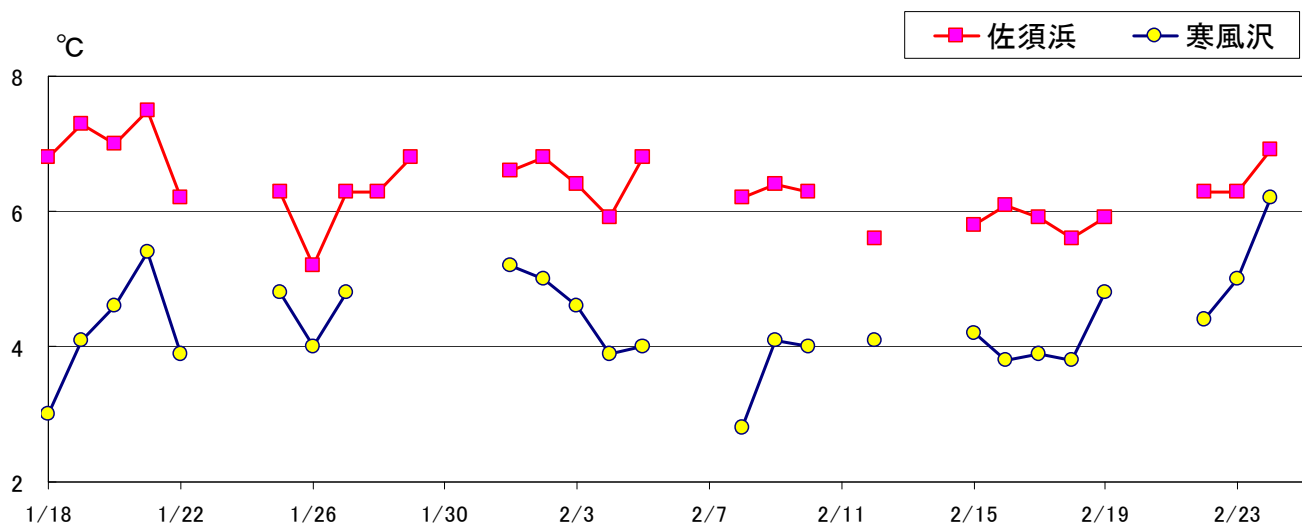
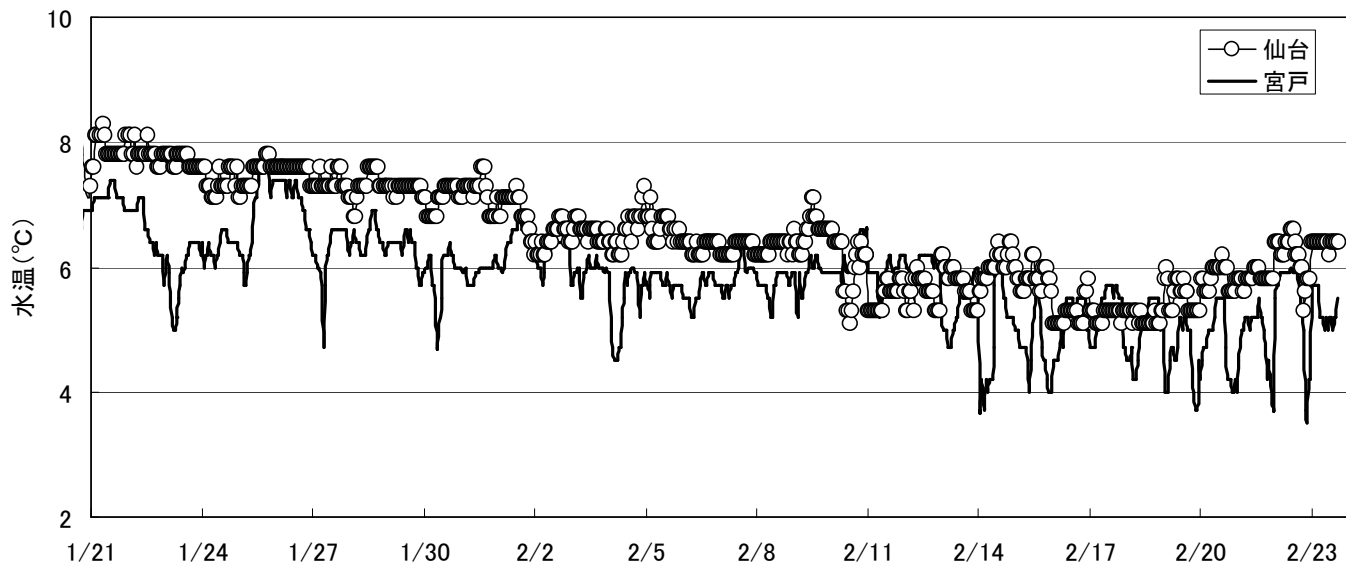
漁場名	採水日	硝酸態窒素	アンモニア態窒素	亜硝酸態窒素	硝酸態窒素	三態窒素	色調	水温(°C)
表浜 鮫島	2月22日	0.7	1.7	0.4	0.4	2.4	1等級	7.0
生草	2月16日	0.3	0.7	0.4	1.4	2.5	優B	6.0
	2月18日	0.2	0.8	0.3	0.1	1.2	1等級	6.0
	2月19日	0.2	0.8	0.6	0.2	1.6	1等級	6.0
	2月20日	0.2	0.8	0.7	0.7	2.2	1等級	6.1
	2月21日	0.2	1.2	0.3	0.8	2.3	2等級	6.1
矢本	2月16日	0.2	1.1	0.2	1.9	3.2	優B	6.0
	2月17日	0.5	0.7	0.5	0.6	1.8		
	2月19日	0.2	0.8	0.2	1.3	2.2	1-B	4.9
	2月20日	0.3	0.8	0.5	0.3	1.5	2等級	5.2
	2月21日	0.3	0.5	0.3	0.9	1.6	優A	5.9
	2月22日	0.2	0.9	0.4	0.8	2.0	2A	5.9
大浜	2月19日	0.1	2.3	1.1	2.3	5.6	優B	5.2
	2月20日	0.4	1.2	0.7	1.4	3.4	1等級	5.4
	2月22日	0.2	0.8	0.6	0.7	2.0		5.7
月浜 唐戸 黒島沖 黒島沖	2月19日	1.0	2.7	0.9	1.5	5.2		5.2
	2月21日	0.3	0.9	0.3	1.1	2.3		5.6
	2月22日	0.2	0.4	0.3	0.2	0.8		5.5
吉田浜	2月19日	0.2	0.6	0.5	0.2	1.3		4.6
	2月22日	0.6	1.2	0.5	0.6	2.3		5.0
花淵浜	2月18日	0.3	1.2	0.5	0.6	2.2	1等級	5.0
菖蒲田浜	2月20日	0.1	2.3	0.5	0.5	3.3	2等級	5.8
松ヶ浜	2月16日	0.2	1.3	0.3	0.6	2.2	優A	
	2月17日	0.3	1.3	0.5	0.4	2.2	優A~B	
	2月18日	0.1	0.7	0.6	0.2	1.5	優B~1等級	
	2月19日	0.0	0.8	0.4	0.2	1.4	1等級	
	2月20日	0.1	1.3	0.6	0.5	2.4	1等級	
	2月21日	0.3	1.1	0.6	0.8	2.5	1等級	
	2月22日	0.1	1.2	0.5	0.1	1.8	1等級	
仙台 二沖 二航路	2月15日	0.3	4.0	0.5	0.3	4.8	優A	
	2月21日	0.2	2.2	0.6	0.3	3.1	1等級	
閑上	2月19日	0.2	8.3	0.6	0.8	9.7	優A	
	2月20日	0.2	6.2	0.6	1.0	7.8	優A	
	2月21日	0.1	2.5	0.6	0.7	3.9	優B	
亘理 阿武隈川南	2月21日	2.1	4.5	0.7	6.1	11.3	優A	7.5

※三態窒素濃度が8~10で色調が維持され、5を下回るようになると色落ちが始まる傾向にあります。
色調は、のり研幹事情報に基づいています。

<三態窒素の推移>



4 水温の状況



5 気象

東北地方の週間予報 仙台管区气象台 平成22年2月24日発表

向こう一週間、気圧の谷の影響で曇りや雨の日が多いですが、期間のはじめと終わりは晴れる日もあるでしょう。

最高気温・最低気温ともに平年より高く、期間のはじめはかなり高い日がある見込みです。

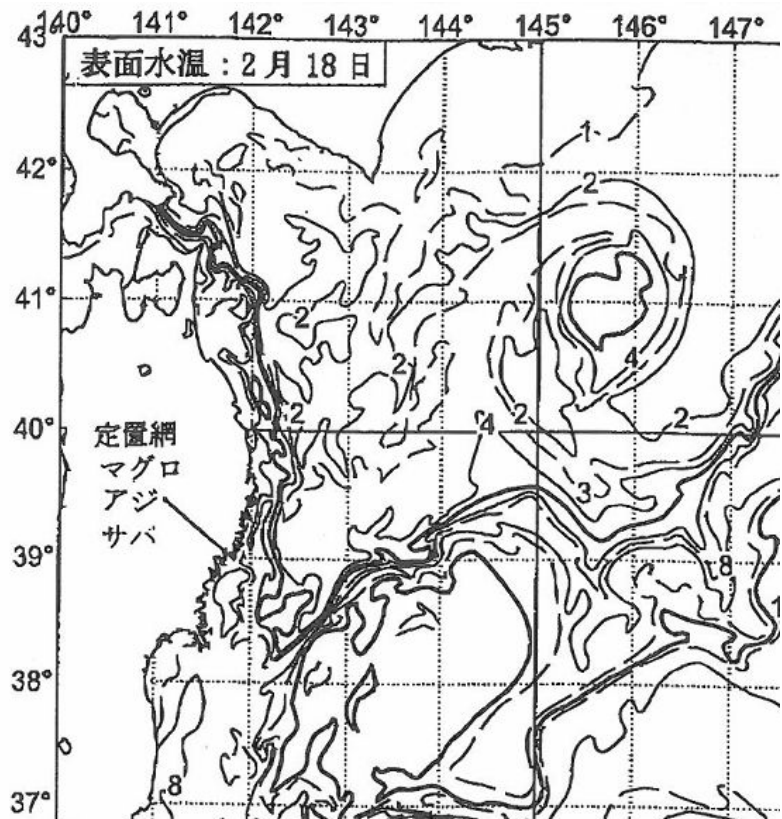
月日	天候	降水確率(%)	気温(最低-最高)℃
2/25	晴時々曇	10	4 - 13
2/26	雲のち一時雨	50	6 - 16
2/27	曇一時雨	70	4 - 9
2/28	曇一時雨	50	1 - 8
3/1	曇時々晴	20	1 - 9
3/2	曇一時雨	50	1 - 8
3/3	曇時々晴	30	1 - 9

6 海況

(社)漁業情報サービスセンター

(平成22年2月18日の水温)

- ・鹿島灘～金華山沿岸は6～14℃台。
- ・金華山以北の沿岸は3～8℃台。



7 その他

○平成21年度第12回乾海苔入札結果(平成22年2月12日)

総枚数:33,426,800枚

金額:142,041,314円 平均単価:9.67円/枚

○平成21年度第13回乾海苔入札結果(平成22年2月19日)

総枚数:37,215,600枚

金額:355,949,231円 平均単価:9.56円/枚

・本通報は、水産技術総合センターのホームページ及び携帯電話でもご覧になれます。
ホームページアドレス <http://www.pref.miyagi.jp/mtsc/>



携帯ホームページ

このQRコードを携帯電話のカメラ機能(バーコードリーダー等)で撮影することにより、ホームページアドレスを簡単に取得することができます。

携帯HPアドレス(直接入力の場合)

<http://space.geocities.jp/jkshx806/info/gyogyoushi.html>

携帯ホームページでは調査概要、注意事項及び栄養塩の情報がご覧になれます。

次回の通報は3月10日(水)に予定しています。3月3日(水)には栄養塩情報を提供します。のり研幹事の皆さんの積極的な情報提供・栄養塩サンプルの採水をお願いします。