

のり養殖通報（第23報）

宮城県のり養殖安定化対策本部
 担当機関：七ヶ浜町、宮城県漁業協同組合
 仙台地方振興事務所水産漁港部
 水産技術総合センター

チリ地震津波により被害を受けられた方々に、心からお見舞い申し上げます。

1 概要及び注意事項

- ・全般的に、伸びは「やや悪い～普通」、色調は「悪い～普通」です（のり研幹事情報より）。
- ・三態窒素濃度は一部を除いて、概ね2～5 $\mu\text{g-at/l}$ で推移しています。
- ・汚れの多い漁場は網洗いを励行し、品質の良いノリの生産に努めてください。
- ・海上作業を行う際には、津波や時化で流された漂流物に十分注意してください。

気象庁から「低気圧が急速に発達し、北日本を中心に11日明け方にかけて雪を伴って風が非常に強く吹き、海は大しけとなる見込み」との予報が出ています。今後も暴風雪や高波、大雪に厳重に警戒するとともに、気象情報に十分注意してください。

2 のり研幹事情報

漁場名	月日	葉体の伸び・色調	葉体の状態	作業の状況等	特記事項
矢本	3月8日	伸び: やや悪い 色調: 悪い	病傷害: なし 汚れ: 普通		
大浜	3月8日	伸び: 普通 色調: やや悪い～普通	病傷害: 一 汚れ: 普通	5番摘み中。生海苔のわりには仕上がりが悪い。(大浜)	伸びは良くなっているが、色は1等級で変わりなし。(室浜)
月浜	3月8日	伸び: 普通 色調: 悪い	病傷害: なし 汚れ: 一		葉体の色はよくなったが乾燥すると悪い。
松ヶ浜	3月8日	伸び: やや悪い 色調: やや悪い	病傷害: なし 汚れ: 多い～普通	冷凍4番摘み中心。	色調横ばい(1等中心で推移)。 2/26, 27の低気圧、降雨で若干の色調回復見られたが、3/2以降また色落ち。 2/28の津波による大きな被害なし。
亘理沖	3月8日	伸び: 普通 色調: 普通	病傷害: なし 汚れ: 普通		色がややもどったようだ。

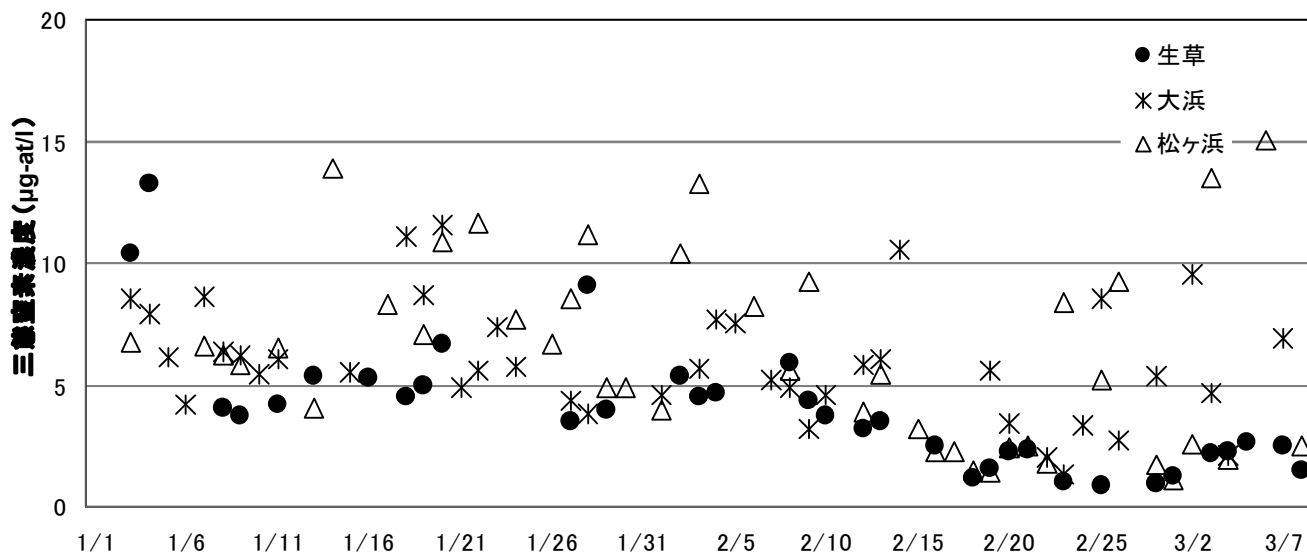
3 栄養塩の状況

【元素濃度表示: $\mu\text{g-at/L}$ 】

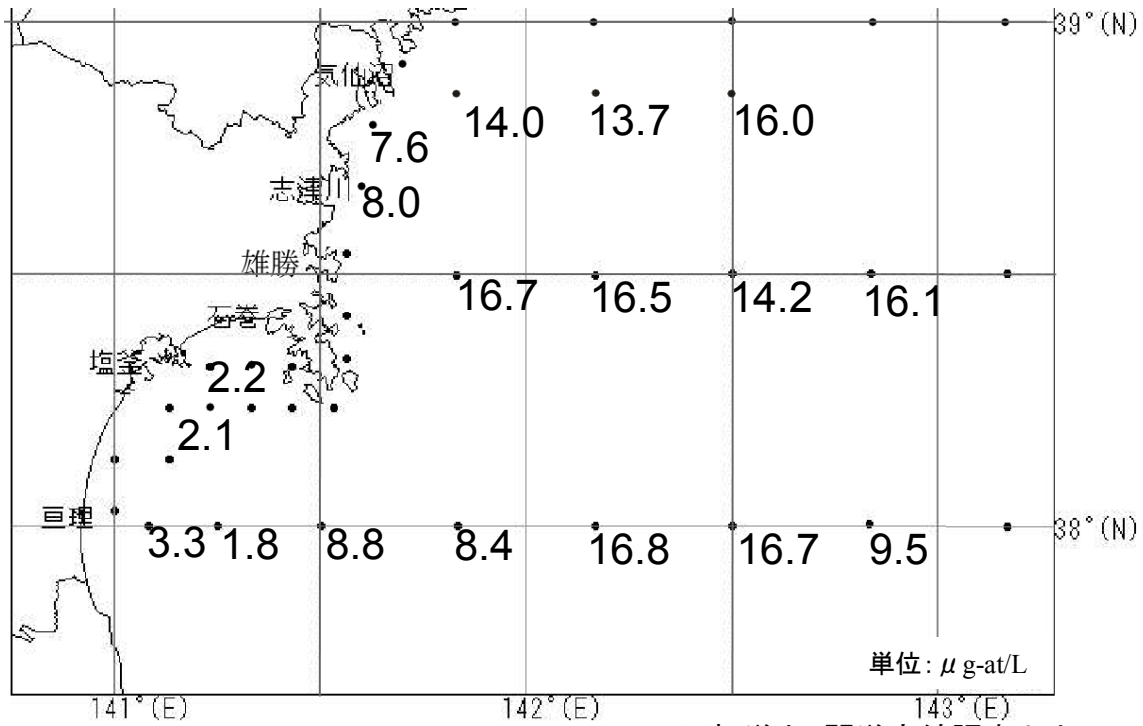
漁場名	採水日	リン酸態リン	アンモニア態窒素	亜硝酸態窒素	硝酸態窒素	三態窒素	色調	水温(°C)
生草	3月1日	0.2	0.6	0.1	0.6	1.2	3等級	
	3月3日	0.2	0.7	0.3	1.2	2.2	3等級	6.0
	3月4日	0.3	0.8	0.1	1.3	2.3	3等級	6.1
	3月5日	0.2	1.0	0.3	1.4	2.6	3等級	6.6
	3月7日	0.2	0.9	0.5	1.2	2.5	3等級	6.7
	3月8日	0.2	0.5	0.2	0.7	1.5	3等級	6.1
矢本	3月7日	0.1	0.5	0.2	4.0	4.6	2等級	7.0
大浜	3月2日	0.7	2.0	0.5	7.0	9.5	2等級	5.1
	3月3日	0.4	1.2	0.3	3.1	4.7	2等級	5.7
	3月4日	0.2	0.8	0.4	0.9	2.1	2等級	5.9
	3月7日	0.2	0.8	0.3	5.9	6.9	1等級	6.8
月浜 大浜境 唐戸 三サ河 唐戸	3月2日	0.3	0.9	0.2	3.8	4.9		5.6
	3月3日	0.4	1.3	0.4	2.6	4.2		6.1
	3月4日	0.2	0.9	0.3	1.3	2.5		5.7
	3月6日	0.5	1.8	0.5	2.3	4.6		7.2
松ヶ浜 沖	3月1日	0.1	0.3	0.1	0.6	1.1		
	3月2日	0.4	1.5	0.3	0.8	2.6		
	3月3日	0.7	7.6	0.7	5.1	13.5		
	3月4日	0.2	0.9	0.1	0.8	1.9		
	3月6日	0.7	8.4	0.7	6.0	15.1		
	3月6日	0.2	0.8	0.1	0.7	1.6		
	3月8日	0.2	0.6	0.2	1.6	2.5		
仙台 への入口	3月8日	0.2	1.3	0.3	1.2	2.8	優B	

※三態窒素濃度が8~10で色調が維持され、5を下回るようになると色落ちが始まる傾向にあります。
色調は、のり研幹事情報に基づいています。

<三態窒素の推移>

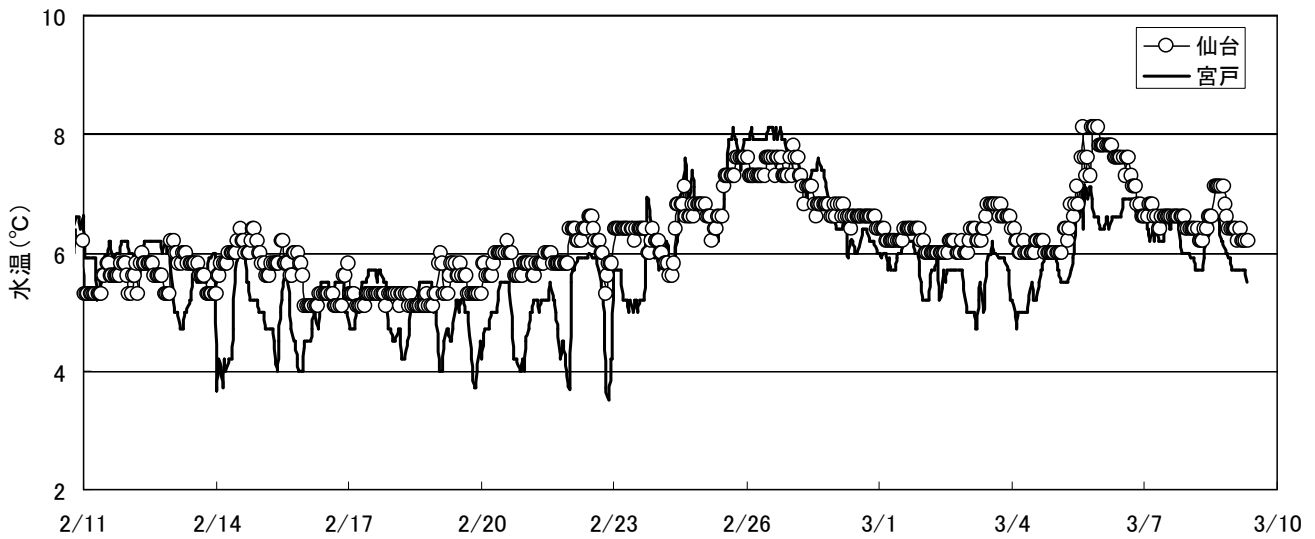


< 沖合海域の栄養塩(三態窒素)の情報(平成22年3月2~4日) >

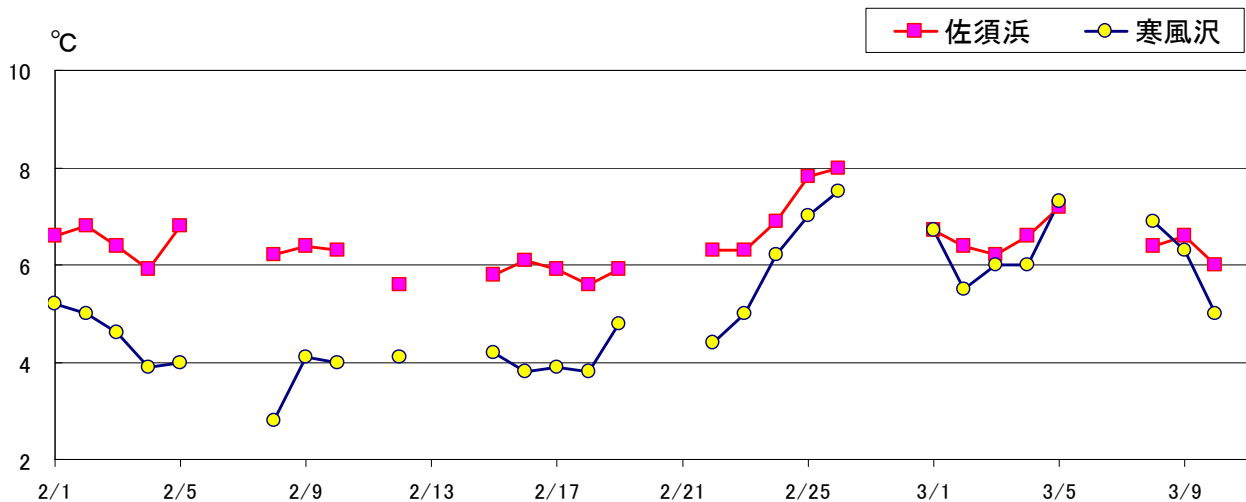


※拓洋丸・開洋定線調査より

4 水温の状況



※宮城県漁業協同組合が設置した簡易水温モニタリングシステムのデータによる。



5 気 象

気象庁より暴風雪と高波及び大雪に関する全般気象情報が発表されていますので、今後の気象に十分注意してください。

暴風雪と高波及び大雪に関する全般気象情報 第3号

平成22年3月10日04時50分 気象庁予報部発表

関東の東海上にある低気圧が急速に発達しながら、北東へ進んでいます。今後も、10日夜にかけてさらに発達しながら三陸沖を北北東へ進み、10日夜には釧路沖に達する見込みです。11日は、一時的に北日本中心の冬型の気圧配置となるでしょう。

11日明け方までの予想される最大風速は、

北日本 陸上20メートル 海上28メートル

東日本・西日本 陸上20メートル 海上23メートル

また、北日本の太平洋側では11日明け方にかけて、伊豆諸島では10日夜遅くにかけて、九州では10日夕方にかけて、波の高さが6メートルを超える大しけとなるでしょう。

東北地方の週間予報 仙台管区气象台 平成22年3月10日発表

向こう一週間、南部を中心に晴れる日が多いですが、期間の終わりは雨や雪の日がある見込みです。最高気温・最低気温ともに、平年並みか平年より高いでしょう。

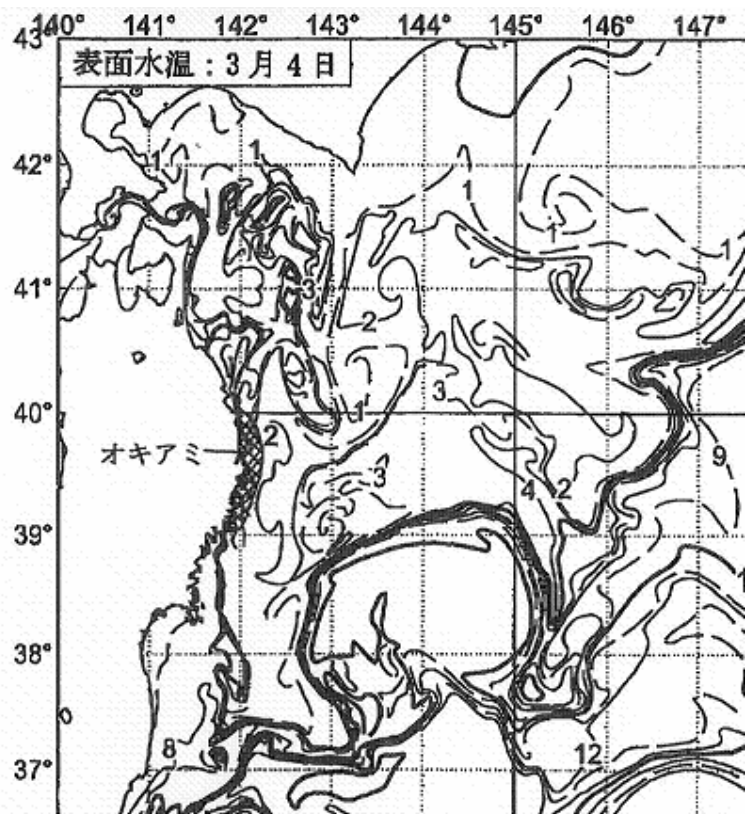
月 日	天 候	降水確率(%)	気温(最低－最高)℃
3/11	曇のち晴	0	2 - 6
3/12	晴	20	0 - 9
3/13	曇	30	4 - 13
3/14	晴時々曇	20	1 - 9
3/15	曇時々晴	20	-1 - 11
3/16	曇一時雨	60	3 - 11
3/17	曇時々晴	30	1 - 8

6 海 況

(社)漁業情報サービスセンター

(平成22年3月4日の水温)

- ・鹿島灘～金華山沿岸は6～12℃台。
- ・金華山以北の沿岸は1～7℃台。



7 その他

○平成21年度第14回乾海苔入札結果(平成22年2月26日)

総枚数:38,934,100枚

金額:325,765,851円 平均単価:8.37円/枚

○平成21年度第15回乾海苔入札結果(平成22年3月5日)

総枚数:29,835,800枚

金額:229,780,826円 平均単価:7.70円/枚

・本通報は、水産技術総合センターのホームページ及び携帯電話でもご覧になれます。

ホームページアドレス <http://www.pref.miyagi.jp/mtsc/>



携帯ホームページ

このQRコードを携帯電話のカメラ機能(バーコードリーダー等)で撮影することにより、ホームページアドレスを簡単に取得することができます。

携帯HPアドレス(直接入力の場合)

<http://space.geocities.jp/jkshx806/info/gyogyoushi.html>

携帯ホームページでは調査概要、注意事項及び栄養塩の情報がご覧になれます。

次回の通報は3月24日(水)に予定しています。3月17日(水)には栄養塩情報を提供します。のり研幹事の皆さんの積極的な情報提供・栄養塩サンプルの採水をお願いします。