

のり養殖通報（第2報）

宮城県のにり養殖安定化対策本部

(調査機関: 宮城県漁業協同組合、仙台地方振興事務所水産漁港部、水産技術総合センター)

のりの殻胞子の放出、付着及び発芽、幼芽の生育に必要な条件は次のとおりです。

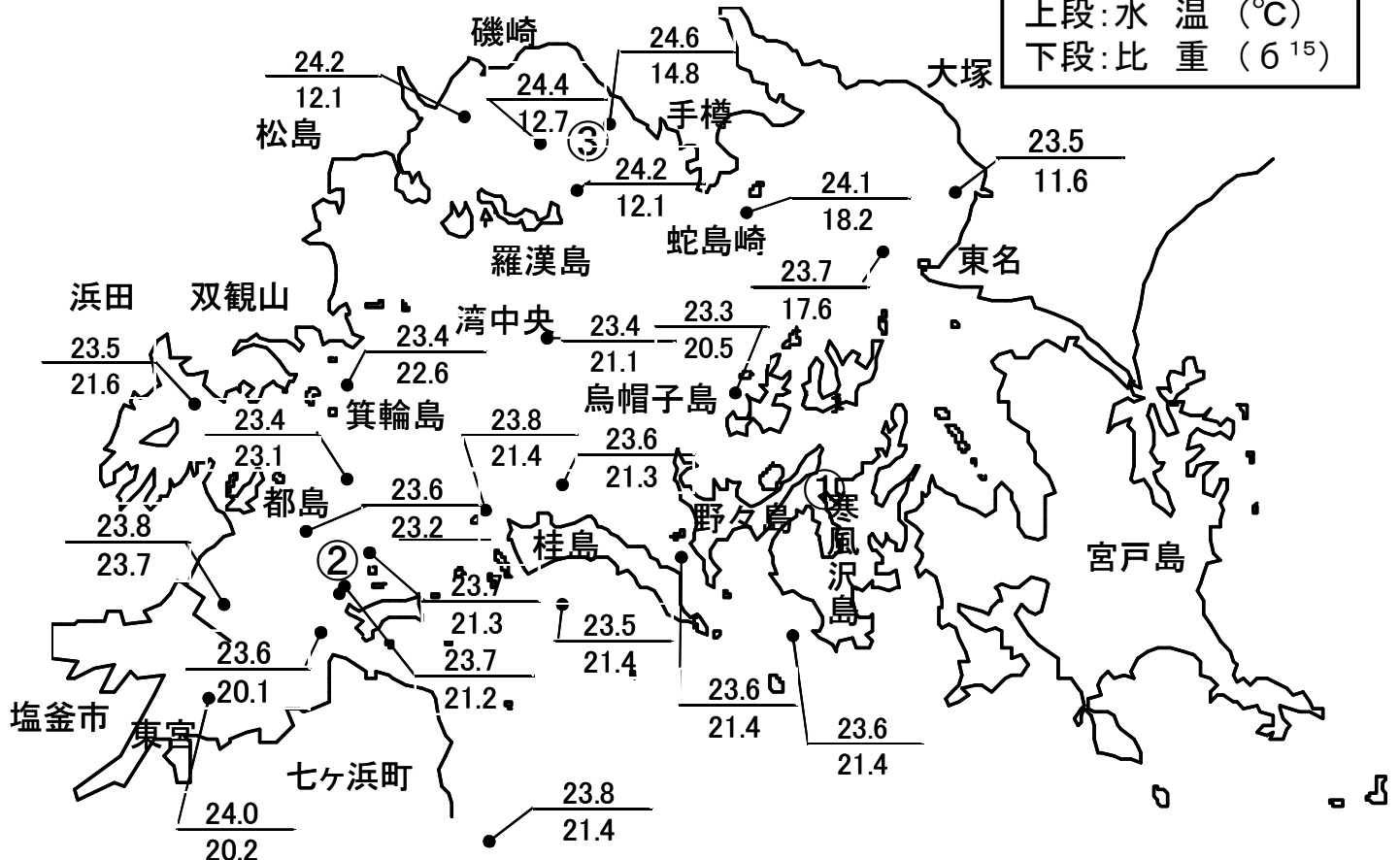
水温23°C以下・比重18以上

張込みは安定して23°C以下になってから行ってください。

1. 調査概要

- ・松島湾内の表面水温は23.3～24.6°C、比重は11.6～23.7で、湾外の水温は23.5～23.8°C、比重は21.4です。
- ・9月17日現在の松島湾内の表面水温は前回調査時(9月10日)より1～3°C程度低くなっています。
- ・河川水の影響を受ける漁場およびその付近(磯崎, 手樽, 羅漢島, 蛇島崎, 東名)では比重がかなり低くなっています。
- ・内湾では、竹(頭)打ち作業が行われています。

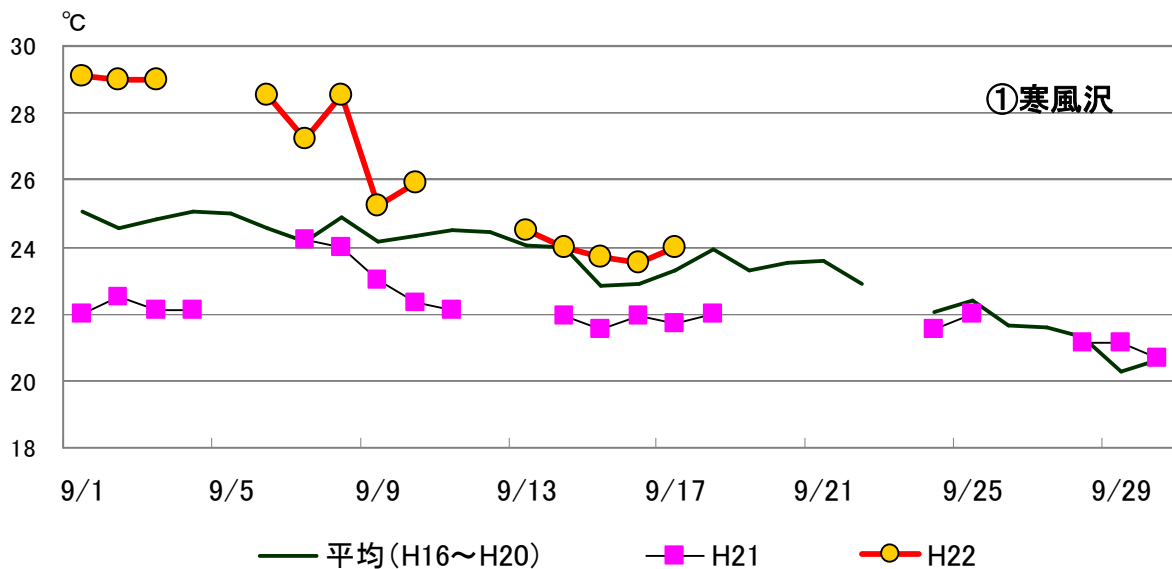
松島湾の水温、比重
上段: 水温 (°C)
下段: 比重 (6¹⁵)



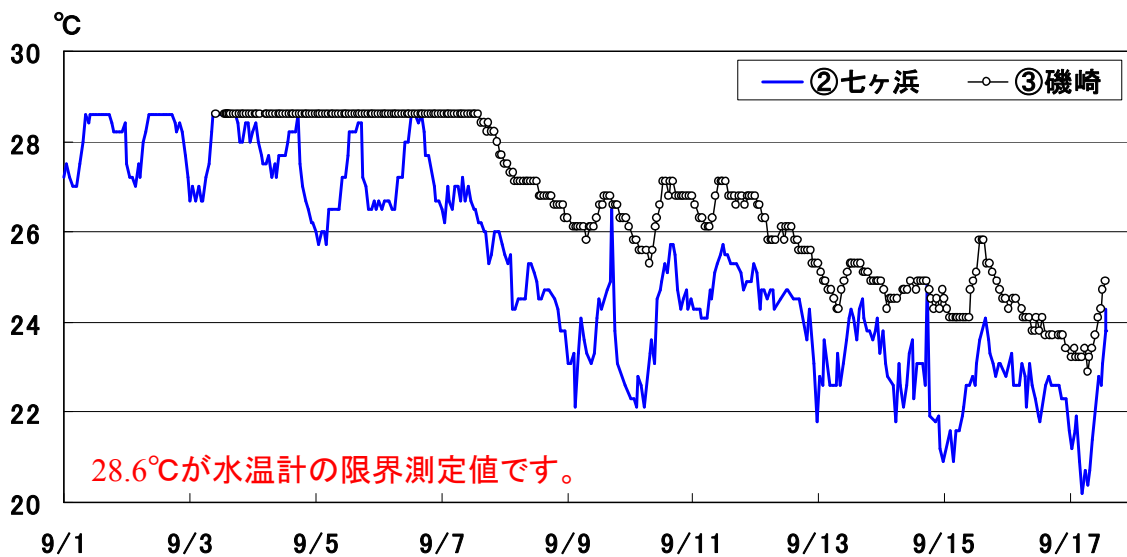
2. 注意事項

- ◎平年に比べて、気温が高く、厳しい残暑が続いています。このため、松島湾の表面水温も高く推移していることから、今後の気象・海況に関する情報には十分留意してください。
- ◎平成22年8月6日に開催された「のり養殖安定化対策本部会議」において、9月19日までは内湾における 野外採苗並びに採苗網の支柱柵への張り込みが禁止となっておりますので、厳守願います。
- ◎野外採苗を行う際は、水温の下降状況および比重の動きを確認しながら作業を行ってください。なお、基本計画で示した採苗適期は23日です。
- ◎糸状体管理には十分注意し、状況に応じて抑制などの管理を行ってください。

3. 松島湾の水温



※調査点(寒風沢)の位置は、前ページの調査概況の図中①に対応しています。



※宮城県漁業協同組合が設置した簡易水温モニタリングシステムのデータによる。水温は携帯電話でも見られます。



4. 気 象

●週間予報 仙台管区气象台 平成22年9月17日発表

向こう1週間、気圧の谷や前線の影響で曇りの日が多く、雨の降る日があるでしょう。最高気温・最低気温ともに、期間の中頃までは平年より高い日が多いですが、期間の終わりは平年並みの見込みです。

月 日	天 候	降水確率(%)	気温(最低-最高)℃
9/18	曇	20	20 - 24
9/19	曇	40	18 - 23
9/20	曇	40	18 - 24
9/21	曇時々晴	30	19 - 26
9/22	曇	40	17 - 25
9/23	曇一時雨	60	16 - 23
9/24	曇	40	15 - 23

9/21の仙台の平年値 最低気温16.1℃ 最高気温23.1℃

●1ヶ月予報 平成22年9月17日発表

向こう1か月の出現の可能性が最も大きい天候と、特徴のある気温、降水量等の確率は以下のとおりです。

天気は数日の周期で変わるでしょう。

向こう1か月の平均気温は、平年並または高い確率がともに40%です。

週別の気温は、

- ・1週目(9/18~24):平年並の確率が50%。
- ・2週目(9/25~10/1):低い確率が60%。
- ・3~4週目(10/2~15):高い確率が50%。

●低温に関する異常天候早期警戒情報 平成22年9月17日発表

要警戒期間 9月22日頃からの約1週間

対象地区 東北地方

警戒事項 かなりの低温(7日平均地域平年差-1.6℃以下)

確率 30%以上

今回の検討対象期間(9月22日から10月1日まで)において、東北地方では、9月22日頃からの1週間は、気温が平年よりかなり低くなる確率が30%以上となっています。また、この状態は9月25日頃からの1週間まで継続する見込みです。

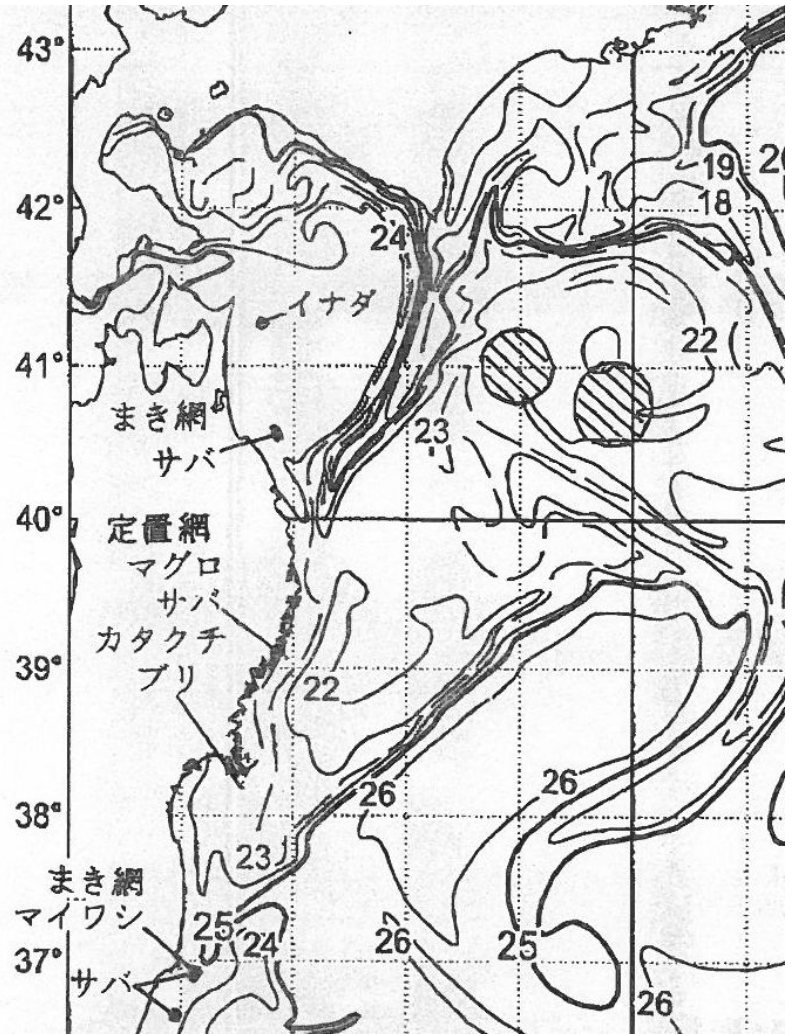
今後の気象情報に注意してください。

※防災気象情報(天気予報・警報・注意報等)については、気象庁のホームページ
<http://www.jma.go.jp/jma/menu/flash.html> に詳しく掲載されていますので、参照下さい。

5. 海 況

(社)漁業情報サービスセンター
(平成22年9月13日の水温)

- ・鹿島灘～金華山沿岸は22～25℃台。
- ・金華山以北の沿岸は19～24℃台。



・本通報は、水産技術総合センターのホームページ及び携帯電話でもご覧になれます。
ホームページアドレス <http://www.pref.miyagi.jp/mtsc/>



携帯ホームページ

このQRコードを携帯電話のカメラ機能(バーコードリーダー等)で撮影することにより、ホームページアドレスを簡単に取得することができます。

携帯HPアドレス(直接入力の場合)

<http://space.geocities.jp/jkshx806/info/gyogyoushi.html>

携帯ホームページでは調査概要、注意事項等の情報をご覧になれます。

次回の調査は9月21日(火)に予定しています。

通報内容に関する問い合わせ先 TEL

水産技術総合センター:0225-24-0139

仙台地方振興事務所水産漁港部:022-365-0192

宮城県漁協水産振興センター:022-357-2543